

# 国 都 观 势

(2024年4月16日)

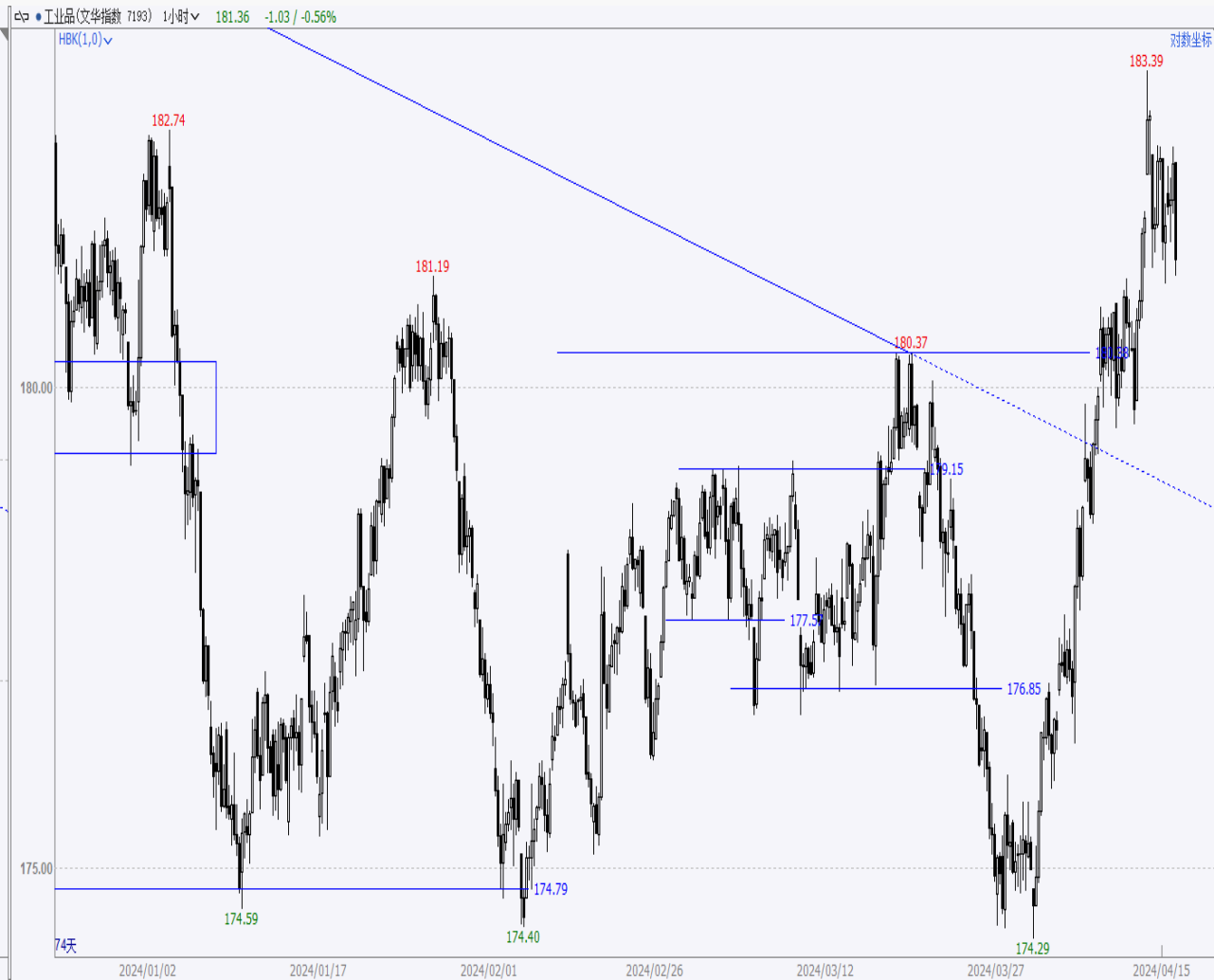
研究咨询部



# 文华商品指数



# 工业品指数



# 农产品指数

农产品(文华指数 7192) 日线 180.34 -1.50 / -0.82%



农产品(文华指数 7192) 1小时 180.34 -1.50 / -0.82%



## 各品种趋势运行信号（一）

品种	趋势方向		支撑压力		操作建议	品种	趋势方向		支撑压力		操作建议
	日线	小时	支撑	压力			日线	小时	支撑	压力	
黄金	上升	震荡	512	589	持多，527止损	螺纹	震荡	震荡	3320	3660	观望
白银	上升	震荡	6250	7690		观望	热卷	震荡	震荡	3550	3820
铜	上升	震荡	71000	79000	持多，73200止损	原油	上升	震荡	640	710	观望
铝	上升	震荡	19100	21000		观望	橡胶	震荡	震荡	14100	15800
铅	上升	上升	16000	17260	观望	塑料	震荡	震荡	8190	8500	观望
锌	上升	震荡	21500	23500	观望	PTA	震荡	震荡	5740	6090	观望
镍	震荡	震荡	128000	143100	观望	乙二醇	震荡	震荡	4400	4800	观望
铁矿	震荡	震荡	775	850	观望	纯碱	震荡	上升	1720	2050	观望
焦煤	震荡	上升	1480	1790	观望	玻璃	震荡	震荡	1390	1580	观望
焦炭	震荡	震荡	1900	2210	观望	苯乙烯	上升	震荡	8950	10050	观望

## 各品种趋势运行信号 (二)

品种	趋势方向		支撑压力		操作建议	品种	趋势方向		支撑压力		操作建议
	日线	小时	支撑	压力			日线	小时	支撑	压力	
PVC	震荡	震荡	5855	6000	观望	玉米	震荡	震荡	2370	2480	观望
PP	震荡	震荡	7350	7670	观望	淀粉	震荡	震荡	2760	2950	观望
甲醇	震荡	震荡	2400	2600	观望	白糖	震荡	震荡	6150	6580	观望
沥青	震荡	震荡	3520	3890	观望	棉花	震荡	震荡	15800	16450	观望
豆一	震荡	震荡	4670	4820	观望	苹果	下降	下降	7430	8050	观望
豆粕	上升	上升	3250	3500	观望	鸡蛋	下降	震荡	3100	3460	观望
菜粕	上升	上升	2630	2950	观望	IF	震荡	震荡	3430	3620	观望
豆油	震荡	震荡	7520	7880	观望	IH	震荡	震荡	2370	2460	观望
棕榈	震荡	震荡	7440	8060	观望	IC	震荡	震荡	5030	5530	观望
郑油	震荡	震荡	7970	8520	观望	十债	上升	震荡	103.5	105.2	观望

## 各品种趋势运行信号 (二)

品种	趋势方向		支撑压力		操作建议	品种	趋势方向		支撑压力		操作建议
	日线	小时	支撑	压力			日线	小时	支撑	压力	
PVC	震荡	震荡	5855	6000	观望	玉米	震荡	震荡	2370	2480	观望
PP	震荡	震荡	7350	7670	观望	淀粉	震荡	震荡	2760	2950	观望
甲醇	震荡	震荡	2400	2600	观望	白糖	震荡	震荡	6150	6580	观望
沥青	震荡	震荡	3520	3890	观望	棉花	震荡	震荡	15800	16450	观望
豆一	震荡	震荡	4670	4820	观望	苹果	下降	下降	7430	8050	观望
豆粕	上升	上升	3250	3500	观望	鸡蛋	下降	震荡	3100	3460	观望
菜粕	上升	上升	2630	2950	观望	IF	震荡	震荡	3430	3620	观望
豆油	震荡	震荡	7520	7880	观望	IH	震荡	震荡	2370	2460	观望
棕榈	震荡	震荡	7440	8060	观望	IC	震荡	震荡	5030	5530	观望
郑油	震荡	震荡	7970	8520	观望	十债	上升	震荡	103.5	105.2	观望

研究咨询部电话：

010-84183086

010-84183029

010-84183019

制作人：郝旭彤

投资咨询资格：Z0013677

## 免责声明：

如果您对本报告有任何意见或建议，请致信于国都信箱(tzxx@guodu.cc)，欢迎您及时告诉我们您对本刊的任何想法！本刊所有信息均建立在可靠的资料来源基础上。我们力求能为您提供精确的数据，客观的分析和全面的观点。但我们必须声明，对所有信息可能导致的任何损失概不负责。

本报告并不提供量身定制的投资建议。报告的撰写并未虑及读者的具体财务状况及目标。国都期货研究团队建议投资者应独立评估特定的投资和战略，并鼓励投资者征求专业财务顾问的意见。具体的投资或战略是否恰当取决于投资者自身的状况和目标。

版权声明：(c) 本报告版权为国都期货有限公司所有。本刊所含文字、数据和图表未经国都期货有限公司书面许可，任何人不得以电子、机械、影印、录音或其他任何形式复制、传播或存储于任何检索系统。未经许可，复制本刊任何内容皆属违反版权法行为，可能将受到法律起诉，并承担与之相关的所有损失赔偿和法律费用。涉及版权的所有问题请垂询：010-84183008。



# 国都期货期待与您携手，共创财富未来！