

国 都 观 势

(2021年3月11日)

投资咨询部



文华商品指数

文华商品(文华指数 7186) 日线 180.94 0.67 / 0.37%



文华商品(文华指数 7186) 1小时 180.94 0.67 / 0.37%



工业品指数

工业品(文华指数 7193) 日线 179.12 1.44 / 0.81%



工业品(文华指数 7193) 1小时 179.12 1.44 / 0.81%

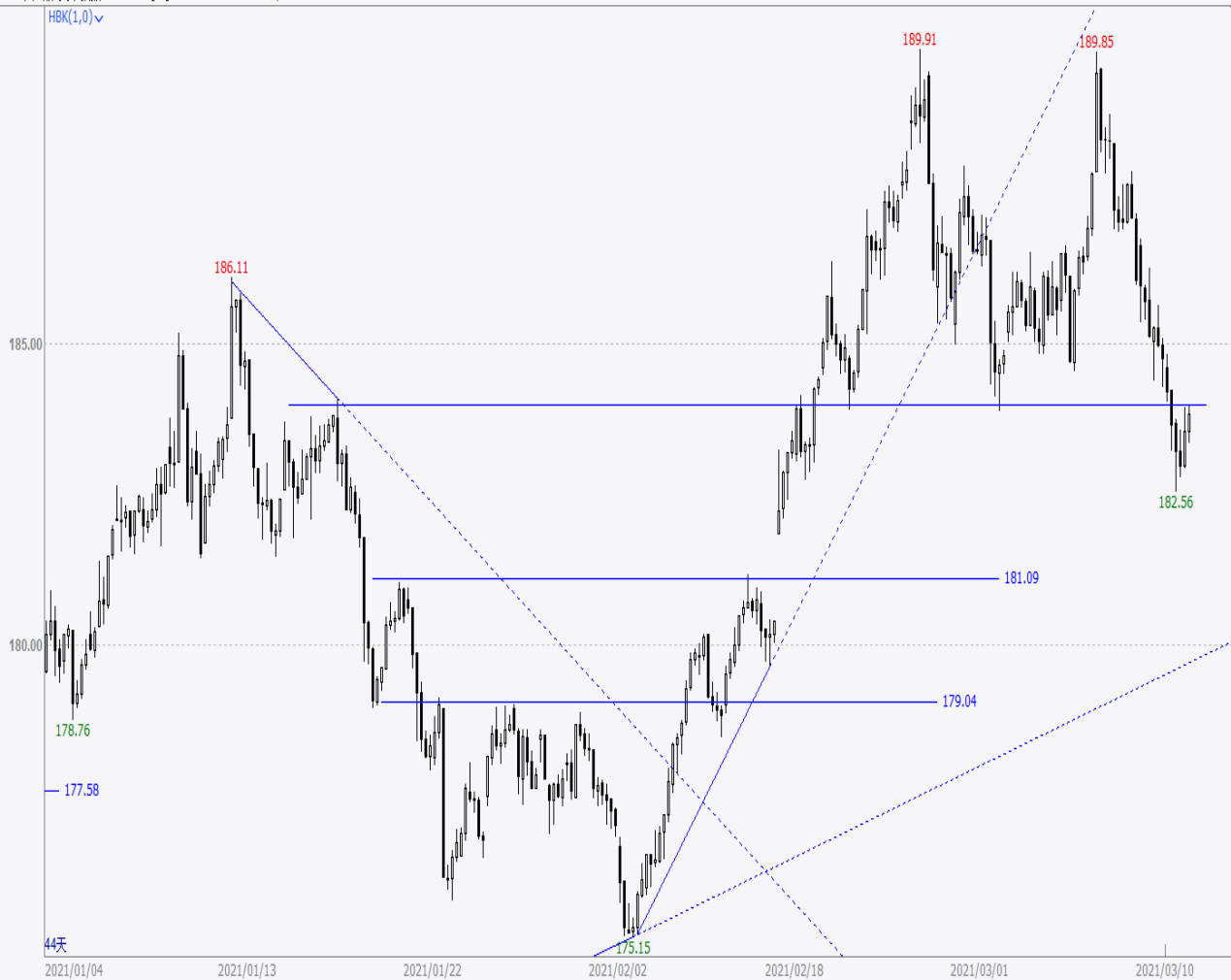


农产品指数

农产品(文华指数 7192) 日线 183.84 -1.45 / -0.78%



农产品(文华指数 7192) 1小时 183.84 -1.45 / -0.78%



各品种趋势运行信号 (一)

| 品种 | 趋势方向 | | 支撑压力 | | 操作建议 | 品种 | 趋势方向 | | 支撑压力 | | 操作建议 |
|----|------|----|--------|--------|------|-----|------|----|-------|-------|---------------|
| | 日线 | 小时 | 支撑 | 压力 | | | 日线 | 小时 | 支撑 | 压力 | |
| 黄金 | 下降 | 下降 | 340 | 372 | 止损离场 | 焦炭 | 下降 | 下降 | 2200 | 2500 | 观望 |
| 白银 | 震荡 | 震荡 | 5100 | 5870 | 观望 | 螺纹钢 | 上升 | 震荡 | 4450 | 5100 | 试多4450止损 |
| 铜 | 上升 | 震荡 | 60000 | 73000 | 观望 | 热卷 | 上升 | 震荡 | 4600 | 5100 | 观望 |
| 铝 | 上升 | 震荡 | 15500 | 17500 | 观望 | 硅铁 | 上升 | 上升 | 7500 | 8500 | 观望 |
| 铅 | 震荡 | 震荡 | 14500 | 16000 | 观望 | 锰硅 | 震荡 | 震荡 | 7350 | 7950 | 观望 |
| 锌 | 震荡 | 震荡 | 20500 | 22200 | 观望 | 原油 | 上升 | 震荡 | 410 | 470 | 观望 |
| 镍 | 震荡 | 下降 | 115000 | 130000 | 观望 | 橡胶 | 震荡 | 震荡 | 14900 | 17300 | 短线试多, 14850止损 |
| 铁矿 | 震荡 | 震荡 | 1000 | 1150 | 观望 | 塑料 | 上升 | 震荡 | 8650 | 9700 | 观望 |
| 焦煤 | 震荡 | 震荡 | 1450 | 1550 | 观望 | PTA | 震荡 | 下降 | 4200 | 4600 | 观望 |
| 郑煤 | 震荡 | 震荡 | 620 | 670 | 观望 | 乙二醇 | 震荡 | 震荡 | 5100 | 5600 | 观望 |

各品种趋势运行信号 (二)

| 品种 | 趋势方向 | | 支撑压力 | | 操作建议 | 品种 | 趋势方向 | | 支撑压力 | | 操作建议 |
|-----|------|----|-------|-------|------|----|------|----|-------|-------|------|
| | 日线 | 小时 | 支撑 | 压力 | | | 日线 | 小时 | 支撑 | 压力 | |
| PVC | 上升 | 震荡 | 8000 | 8900 | 观望 | 玉米 | 震荡 | 震荡 | 2700 | 2930 | 观望 |
| PP | 上升 | 上升 | 9000 | 10150 | 观望 | 淀粉 | 震荡 | 下降 | 3200 | 3360 | 观望 |
| 甲醇 | 上升 | 震荡 | 2350 | 2680 | 观望 | 白糖 | 震荡 | 震荡 | 5150 | 5560 | 观望 |
| 沥青 | 上升 | 震荡 | 3000 | 3680 | 观望 | 棉花 | 上升 | 震荡 | 15800 | 18500 | 观望 |
| 豆一 | 上升 | 上升 | 5950 | 6380 | 观望 | 苹果 | 下降 | 下降 | 5000 | 6000 | 观望 |
| 豆粕 | 下降 | 下降 | 3250 | 3550 | 观望 | 鸡蛋 | 震荡 | 震荡 | 4220 | 4730 | 观望 |
| 菜粕 | 震荡 | 震荡 | 2760 | 3100 | 观望 | IF | 震荡 | 下降 | 4850 | 5300 | 观望 |
| 豆油 | 上升 | 上升 | 8450 | 9630 | 观望 | IH | 震荡 | 下降 | 3370 | 3800 | 观望 |
| 棕榈 | 上升 | 上升 | 7300 | 8700 | 观望 | IC | 震荡 | 下降 | 6000 | 6300 | 观望 |
| 郑油 | 上升 | 上升 | 10200 | 11500 | 观望 | 十债 | 震荡 | 震荡 | 96.6 | 97.75 | 观望 |

投资咨询部电话：

010-84183086

010-84183042

010-84183019

免责声明：

如果您对本报告有任何意见或建议，请致信于国都信箱(tzzx@guodu.cc)，欢迎您及时告诉我们您对本刊的任何想法！本刊所有信息均建立在可靠的资料来源基础上。我们力求能为您提供精确的数据，客观的分析和全面的观点。但我们必须声明，对所有信息可能导致的任何损失概不负责。

本报告并不提供量身定制的投资建议。报告的撰写并未虑及读者的具体财务状况及目标。国都期货研究团队建议投资者应独立评估特定的投资和战略，并鼓励投资者征求专业财务顾问的意见。具体的投资或战略是否恰当取决于投资者自身的状况和目标。

版权声明：（c）本报告版权为国都期货有限公司所有。本刊所含文字、数据和图表未经国都期货有限公司书面许可，任何人不得以电子、机械、影印、录音或其他任何形式复制、传播或存储于任何检索系统。未经许可，复制本刊任何内容皆属违反版权法行为，可能将受到法律起诉，并承担与之相关的所有损失赔偿和法律费用。涉及版权的所有问题请垂询：010-84183008。



国都期货期待与您携手，共创财富未来！