

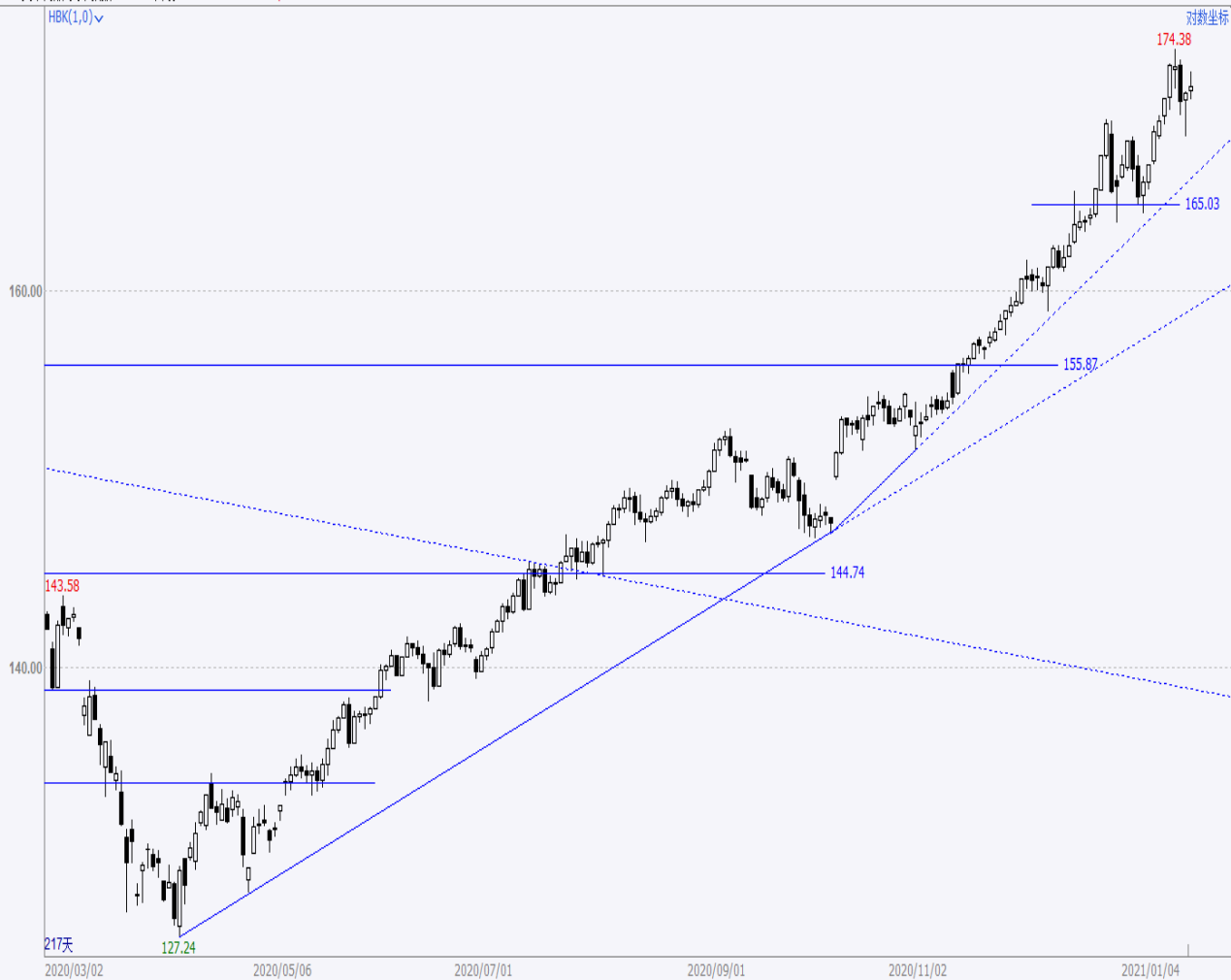
国 都 观 势

(2021年1月13日)
投资咨询部



文华商品指数

文华商品(文华指数 7186) 日线 172.05 1.53 / 0.90%



文华商品(文华指数 7186) 1小时 172.05 1.53 / 0.90%



工业品指数

工业品(文华指数 7193) 日线 166.57 1.39 / 0.84%



工业品(文华指数 7193) 1小时 166.57 1.39 / 0.84%



农产品指数

农产品(文华指数 7192) 日线 184.71 1.94 / 1.06%



农产品(文华指数 7192) 1小时 184.71 1.94 / 1.06%



各品种趋势运行信号（一）

品种	趋势方向		支撑压力		操作建议	品种	趋势方向		支撑压力		操作建议
	日线	小时	支撑	压力			日线	小时	支撑	压力	
黄金	震荡	上升	390	415	观望	焦炭	上升	震荡	2500	3150	观望
白银	震荡	上升	5450	5810	观望	螺纹钢	上升	震荡	3950	4650	观望
铜	上升	震荡	53000	62000	观望	热卷	上升	震荡	4200	4950	观望
铝	震荡	下降	15000	18500	观望	硅铁	上升	震荡	6300	7300	观望
铅	震荡	下降	14500	16800	观望	锰硅	上升	震荡	6500	7500	观望
锌	震荡	震荡	20600	22000	观望	原油	震荡	上升	285	350	观望
镍	震荡	震荡	110000	125000	观望	橡胶	震荡	震荡	13500	15200	观望
铁矿	上升	震荡	950	1280	观望	塑料	震荡	震荡	7500	8500	观望
焦煤	上升	震荡	1500	1850	观望	PTA	震荡	上升	3700	4050	观望
郑煤	上升	震荡	625	750	观望	乙二醇	震荡	震荡	4160	4600	观望

各品种趋势运行信号 (二)

品种	趋势方向		支撑压力		操作建议	品种	趋势方向		支撑压力		操作建议
	日线	小时	支撑	压力			日线	小时	支撑	压力	
PVC	震荡	震荡	6800	8200	观望	玉米	上升	上升	2520	2850	观望
PP	震荡	震荡	7800	8150	观望	淀粉	上升	上升	2980	3250	观望
甲醇	上升	震荡	2200	2570	观望	白糖	震荡	上升	4670	5400	观望
沥青	震荡	震荡	2300	2850	观望	棉花	上升	上升	12800	15500	观望
豆一	上升	上升	5400	6000	观望	苹果	下降	下降	5800	6850	观望
豆粕	上升	上升	3250	3650	观望	鸡蛋	上升	震荡	4000	4500	观望
菜粕	上升	上升	2650	3120	观望	IF	上升	上升	5100	5600	观望
豆油	上升	上升	7600	8300	观望	IH	上升	上升	3550	3850	观望
棕榈	上升	上升	6700	7500	观望	IC	震荡	震荡	6070	6700	观望
郑油	上升	上升	9400	10600	观望	十债	震荡	震荡	97.6	99	试多, 97.6止损

投资咨询部电话：

010-84183086

010-84183042

010-84183019

免责声明：

如果您对本报告有任何意见或建议，请致信于国都信箱(tzxx@guodu.cc)，欢迎您及时告诉我们您对本刊的任何想法！本刊所有信息均建立在可靠的资料来源基础上。我们力求能为您提供精确的数据，客观的分析和全面的观点。但我们必须声明，对所有信息可能导致的任何损失概不负责。

本报告并不提供量身定制的投资建议。报告的撰写并未虑及读者的具体财务状况及目标。国都期货研究团队建议投资者应独立评估特定的投资和战略，并鼓励投资者征求专业财务顾问的意见。具体的投资或战略是否恰当取决于投资者自身的状况和目标。

版权声明：（c）本报告版权为国都期货有限公司所有。本刊所含文字、数据和图表未经国都期货有限公司书面许可，任何人不得以电子、机械、影印、录音或其他任何形式复制、传播或存储于任何检索系统。未经许可，复制本刊任何内容皆属违反版权法行为，可能将受到法律起诉，并承担与之相关的所有损失赔偿和法律费用。涉及版权的所有问题请垂询：010-84183008。



国都期货期待与您携手，共创财富未来！