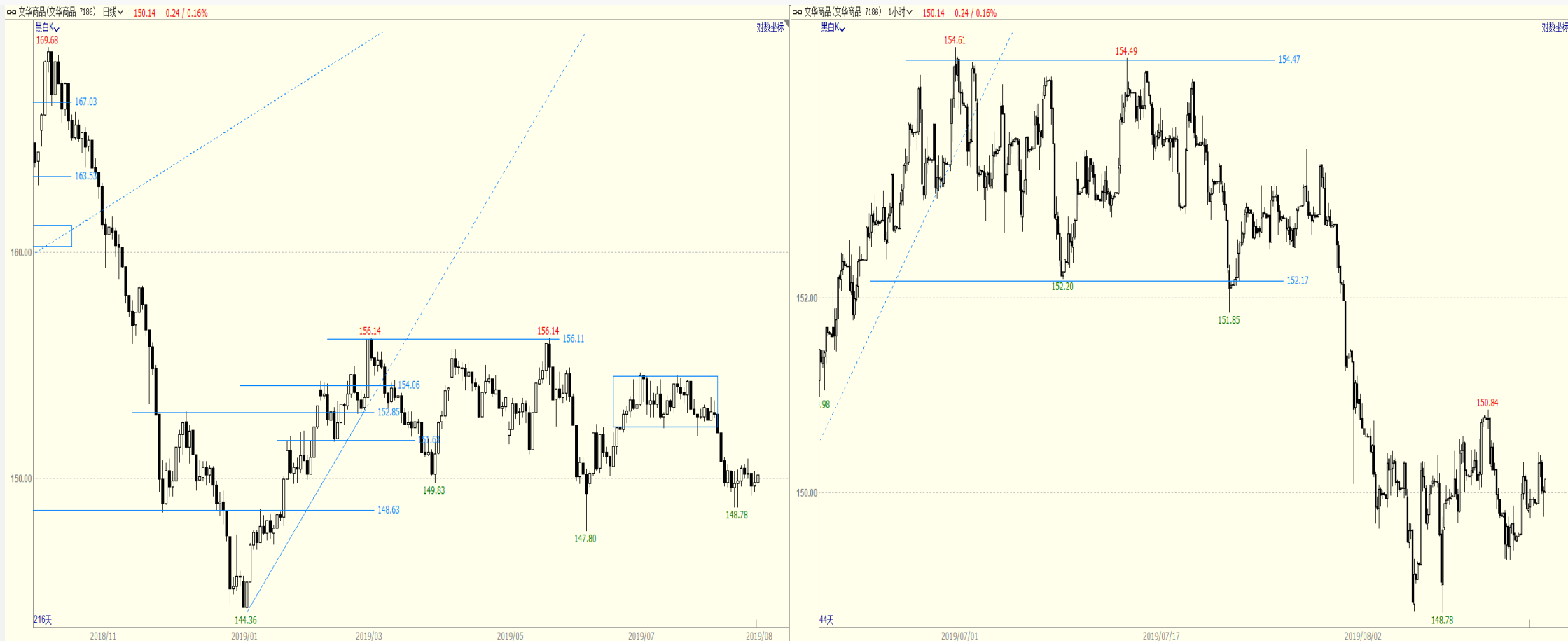


**国都期货品种趋势日报**  
**(2019年8月19日)**  
**投资咨询部**



# 文华商品指数



文华商品指数目前运行在震荡区间，短线遇支撑位企稳，预计中期继续维持宽幅震荡。

# 工业品指数



工业品指数进入震荡区间，短线遇支撑位企稳，预计中期继续维持宽幅震荡。

# 农产品指数



农产品指数继续运行在震荡区间内，方向不明确。

## 各品种趋势运行信号 (一)

品种	趋势方向		支撑压力		操作建议	品种	趋势方向		支撑压力		操作建议
	日线	小时	支撑	压力			日线	小时	支撑	压力	
黄金	上升	上升	315	355	323.5上方试多,止损上移至保本,下破342可减仓持有	焦炭	震荡	上升	1980	2360	观望
白银	震荡	震荡	3520	3850	观望	螺纹	震荡	震荡	3850	4350	观望
铜	震荡	震荡	46000	50900	观望	热卷	震荡	震荡	3800	4180	观望
铝	震荡	震荡	13415	14500	观望	硅铁	震荡	震荡	6050	6650	观望
铅	震荡	震荡	15790	16700	观望	锰硅	震荡	震荡	7450	8030	观望
锌	震荡	震荡	18750	22500	观望	原油	震荡	震荡	390	465	观望
镍	震荡	震荡	135000	157500	观望	橡胶	震荡	震荡	11000	12500	观望
铁矿	上升	上升	560	730	止盈离场	塑料	下降	震荡	7680	8100	观望
焦煤	震荡	震荡	1360	1440	观望	PTA	震荡	下降	5080	5800	观望
郑煤	震荡	震荡	576	620	观望	乙二醇	震荡	震荡	4300	4595	止损离场

## 各品种趋势运行信号 (二)

品种	趋势方向		支撑压力		操作建议	品种	趋势方向		支撑压力		操作建议
	日线	小时	支撑	压力			日线	小时	支撑	压力	
PVC	震荡	震荡	6750	7160	观望	玉米	震荡	下降	1900	2020	观望
PP	震荡	震荡	8480	9000	观望	淀粉	震荡	下降	2350	2470	观望
甲醇	下降	震荡	2240	2430	观望	白糖	震荡	震荡	4860	5400	观望
沥青	震荡	震荡	3130	3450	观望	棉花	下降	下降	12000	15100	观望
豆一	震荡	震荡	3340	3500	观望	苹果	震荡	震荡	8790	9400	观望
豆粕	震荡	震荡	2800	3030	观望	鸡蛋	震荡	震荡	4280	4580	观望
菜粕	震荡	震荡	2420	2630	观望	IF	上升	上升	3660	3930	观望
豆油	震荡	震荡	5260	5530	观望	IH	上升	上升	2760	3100	观望
棕榈	下降	下降	3880	4560	观望	IC	下降	震荡	4520	5270	观望
郑油	震荡	震荡	6540	7265	观望	十债	震荡	上升	97	98.2	观望



投资咨询部电话：

010-84183086

010-84183042

010-84183019

## 免责声明：

如果您对本报告有任何意见或建议，请致信于国都信箱(tzxx@guodu.cc)，欢迎您及时告诉我们您对本刊的任何想法！本刊所有信息均建立在可靠的资料来源基础上。我们力求能为您提供精确的数据，客观的分析和全面的观点。但我们必须声明，对所有信息可能导致的任何损失概不负责。

本报告并不提供量身定制的投资建议。报告的撰写并未虑及读者的具体财务状况及目标。国都期货研究团队建议投资者应独立评估特定的投资和战略，并鼓励投资者征求专业财务顾问的意见。具体的投资或战略是否恰当取决于投资者自身的状况和目标。

版权声明：（c）本报告版权为国都期货有限公司所有。本刊所含文字、数据和图表未经国都期货有限公司书面许可，任何人不得以电子、机械、影印、录音或其他任何形式复制、传播或存储于任何检索系统。未经许可，复制本刊任何内容皆属违反版权法行为，可能将受到法律起诉，并承担与之相关的所有损失赔偿和法律费用。涉及版权的所有问题请垂询：010-84183008。



**国都期货期待与您携手，共创财富未来！**