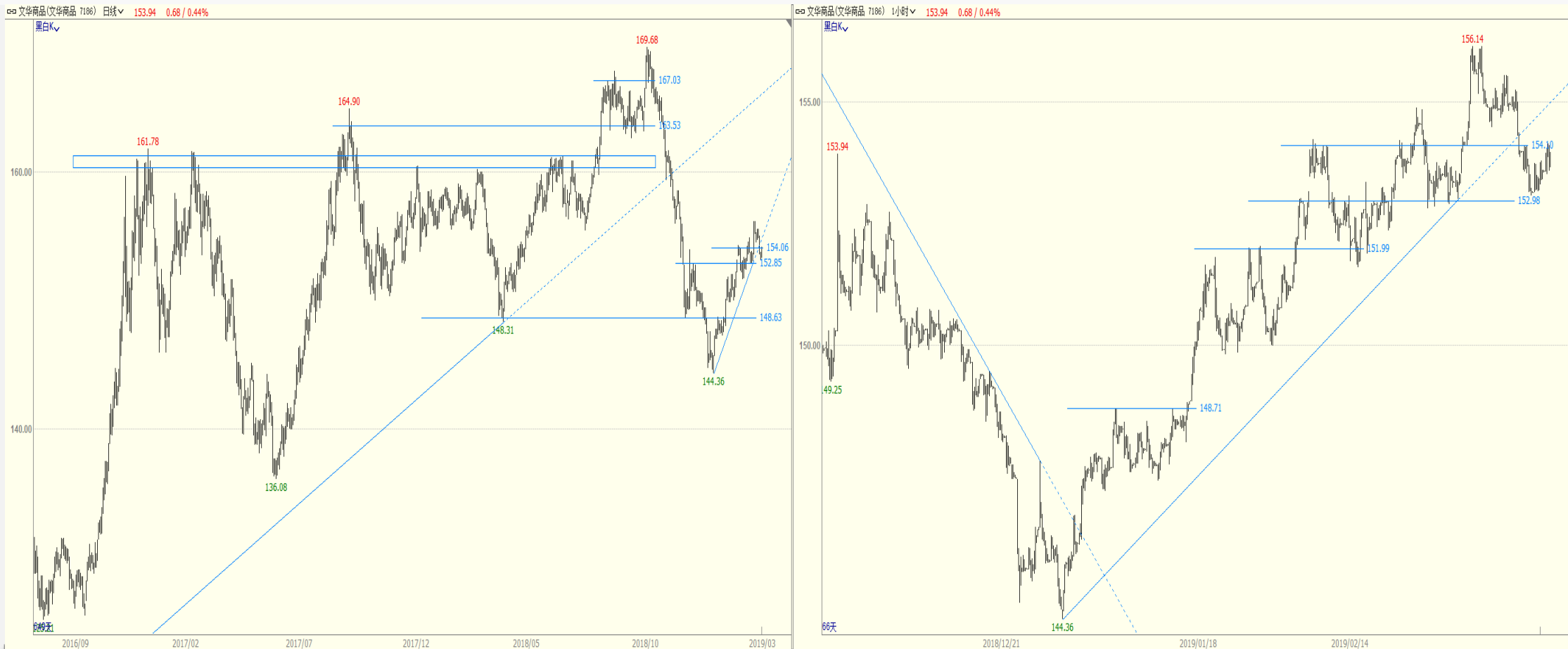


国都期货品种趋势日报
(2019年3月12日)
投资咨询部

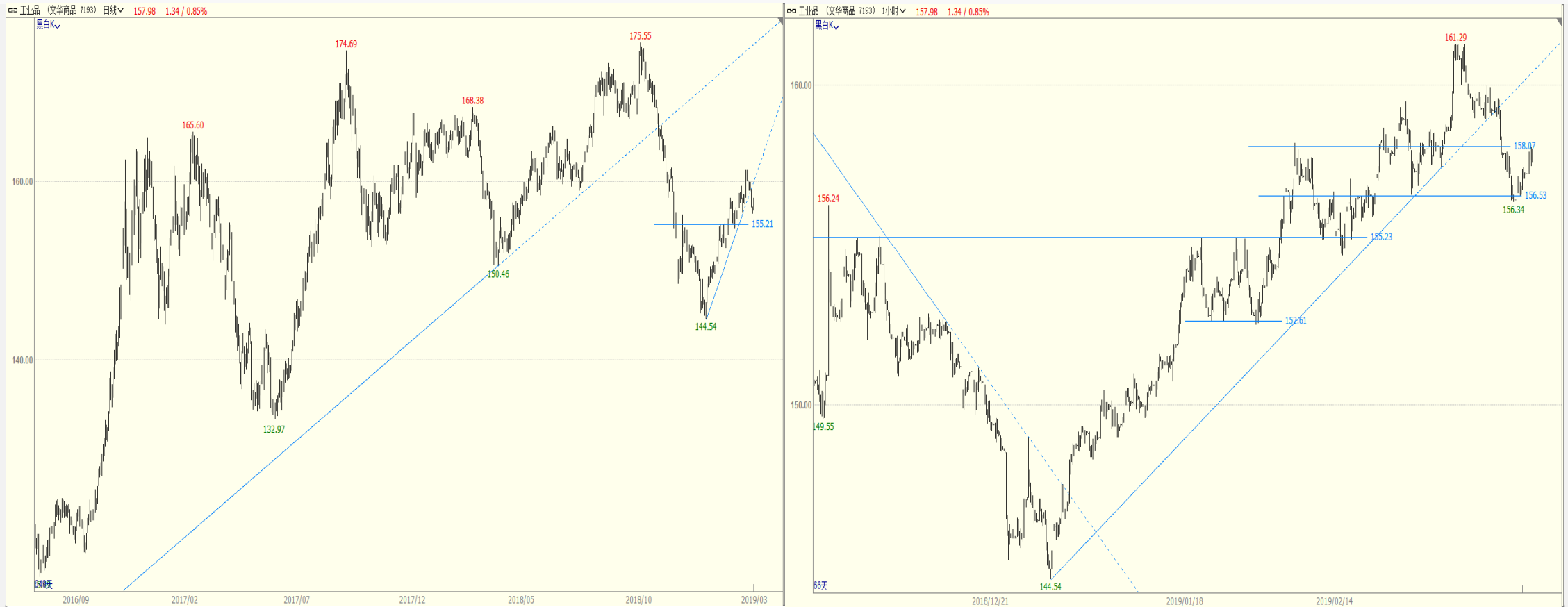


文华商品指数



文华商品指数目前运行在从16年11月开始长达2年的宽幅震荡区间。跌破154重回短期震荡区间。

工业品指数



工业品指数再次突破中期压力位，中期上升趋势确立。短期重回震荡区间支撑看155.23。

农产品指数



农产品指数继续运行再震荡区间内，方向不明确。147.2形成有效突破后，或形成中期震荡上升格局。

各品种趋势运行信号（一）

品种	趋势方向		支撑压力		操作建议	品种	趋势方向		支撑压力		操作建议
	日线	小时	支撑	压力			日线	小时	支撑	压力	
黄金	震荡	震荡	280	288.1	观望	焦炭	震荡	震荡	1930	2040	观望
白银	震荡	震荡	3440	3650	观望	螺纹钢	震荡	震荡	3630	3990	观望
铜	震荡	震荡	48700	51200	观望	热卷	震荡	震荡	3520	3840	观望
铝	震荡	震荡	13230	14000	观望	硅铁	震荡	震荡	5600	6300	观望
铅	震荡	震荡	15900	17100	观望	锰硅	震荡	震荡	7600	8000	持多，止损 7660
锌	震荡	震荡	21000	22500	观望	原油	震荡	震荡	410	468	观望
镍	上升	上升	99000	106700	观望	橡胶	震荡	震荡	11900	13200	观望
铁矿	上升	震荡	585	650	观望	塑料	震荡	震荡	8440	8900	观望
焦煤	震荡	震荡	1000	1340	观望	PTA	震荡	上升	6320	6850	观望

各品种趋势运行信号 (二)

品种	趋势方向		支撑压力		操作建议	品种	趋势方向		支撑压力		操作建议
	日线	小时	支撑	压力			日线	小时	支撑	压力	
PVC	震荡	震荡	6050	6750	观望	玉米	下降	震荡	1800	1880	观望
PP	震荡	震荡	8560	9090	观望	淀粉	下降	震荡	2200	2380	观望
甲醇	震荡	震荡	2450	2760	背靠2600多, 2520止损	白糖	震荡	震荡	4780	5300	观望
沥青	震荡	上升	3130	3570	止损离场	棉花	下降	震荡	14650	15700	观望
豆一	下降	下降	3330	3640	观望	苹果	震荡	震荡	10800	11500	观望
豆粕	下降	震荡	2450	2630	观望	鸡蛋	震荡	震荡	3415	3540	观望
菜粕	震荡	震荡	2070	2240	观望	IF	震荡	上升	3600	3980	持多, 止盈上移3645
豆油	震荡	震荡	5620	5940	观望	IH	震荡	上升	2630	2850	多单止盈离场
棕榈	震荡	震荡	4520	4700	观望	IC	震荡	上升	4690	5430	观望
郑油	震荡	上升	6920	7400	观望	十债	上升	震荡	96.35	98.47	观望

投资咨询部电话：

010-84183086

010-84183042

010-84183019

免责声明：

如果您对本报告有任何意见或建议，请致信于国都信箱(tzxx@guodu.cc)，欢迎您及时告诉我们您对本刊的任何想法！本刊所有信息均建立在可靠的资料来源基础上。我们力求能为您提供精确的数据，客观的分析和全面的观点。但我们必须声明，对所有信息可能导致的任何损失概不负责。

本报告并不提供量身定制的投资建议。报告的撰写并未顾及读者的具体财务状况及目标。国都期货研究团队建议投资者应独立评估特定的投资和战略，并鼓励投资者征求专业财务顾问的意见。具体的投资或战略是否恰当取决于投资者自身的状况和目标。

版权声明：（c）本报告版权为国都期货有限公司所有。本刊所含文字、数据和图表未经国都期货有限公司书面许可，任何人不得以电子、机械、影印、录音或其他任何形式复制、传播或存储于任何检索系统。未经许可，复制本刊任何内容皆属违反版权法行为，可能将受到法律起诉，并承担与之相关的所有损失赔偿和法律费用。涉及版权的所有问题请垂询：010-84183008。



国都期货期待与您携手，共创财富未来！