

## 大豆、热卷、焦煤资金流入明显

投资咨询部

电话：010-84183091

010-84183086

地址：北京市东城区东直门南

大街3号国华投资大厦10层

国都期货有限公司

网址：www.guodu.cc



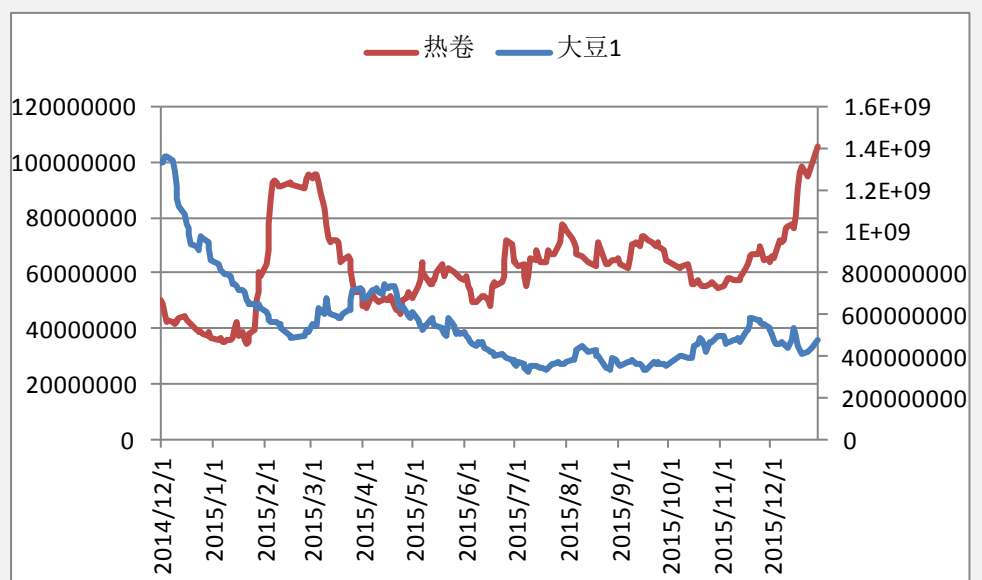
### 【资金流向概述及建议】

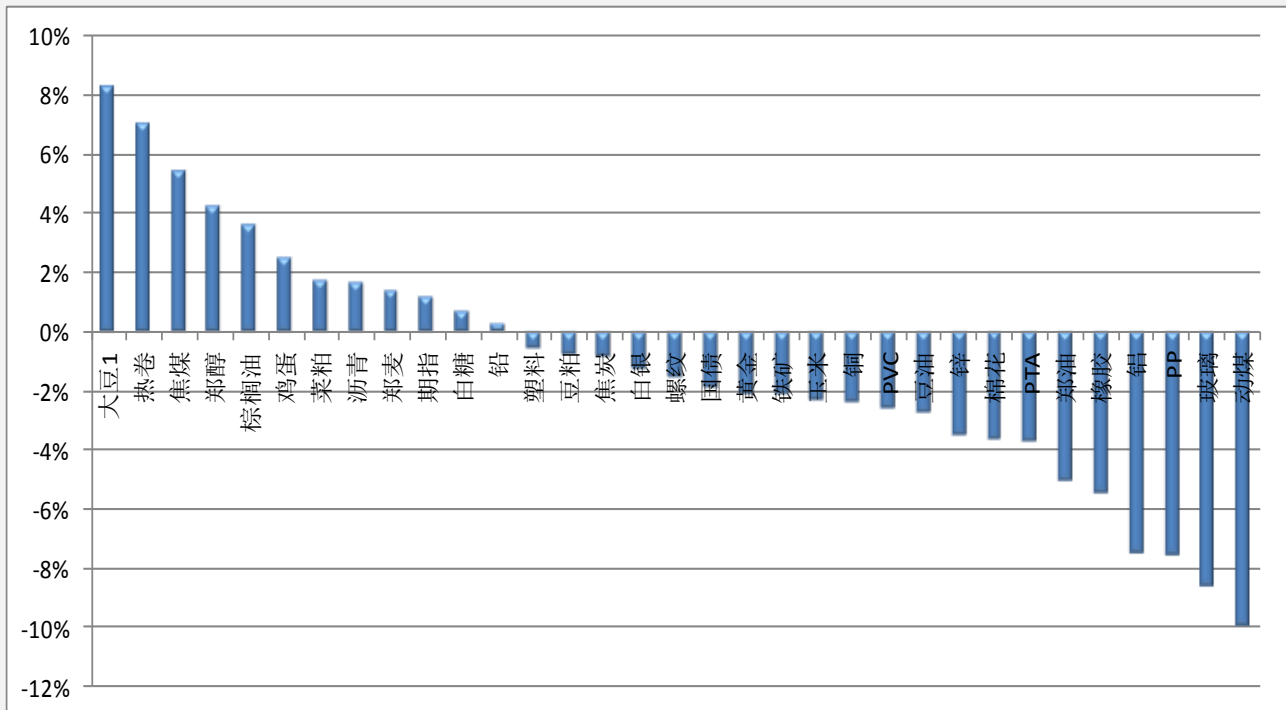
今天市场整体资金流出 1.62% 或 1.05 亿至 627.21 亿，今日大豆、热卷、焦

煤有明显资金流入。PP、玻璃、动煤明显资金流出。

- 1、塑料多单持有。
- 2、豆油多单持有。
- 3、棕榈多单持有。
- 4、甲醇多单持有。

### 【资金流入商品跟踪】

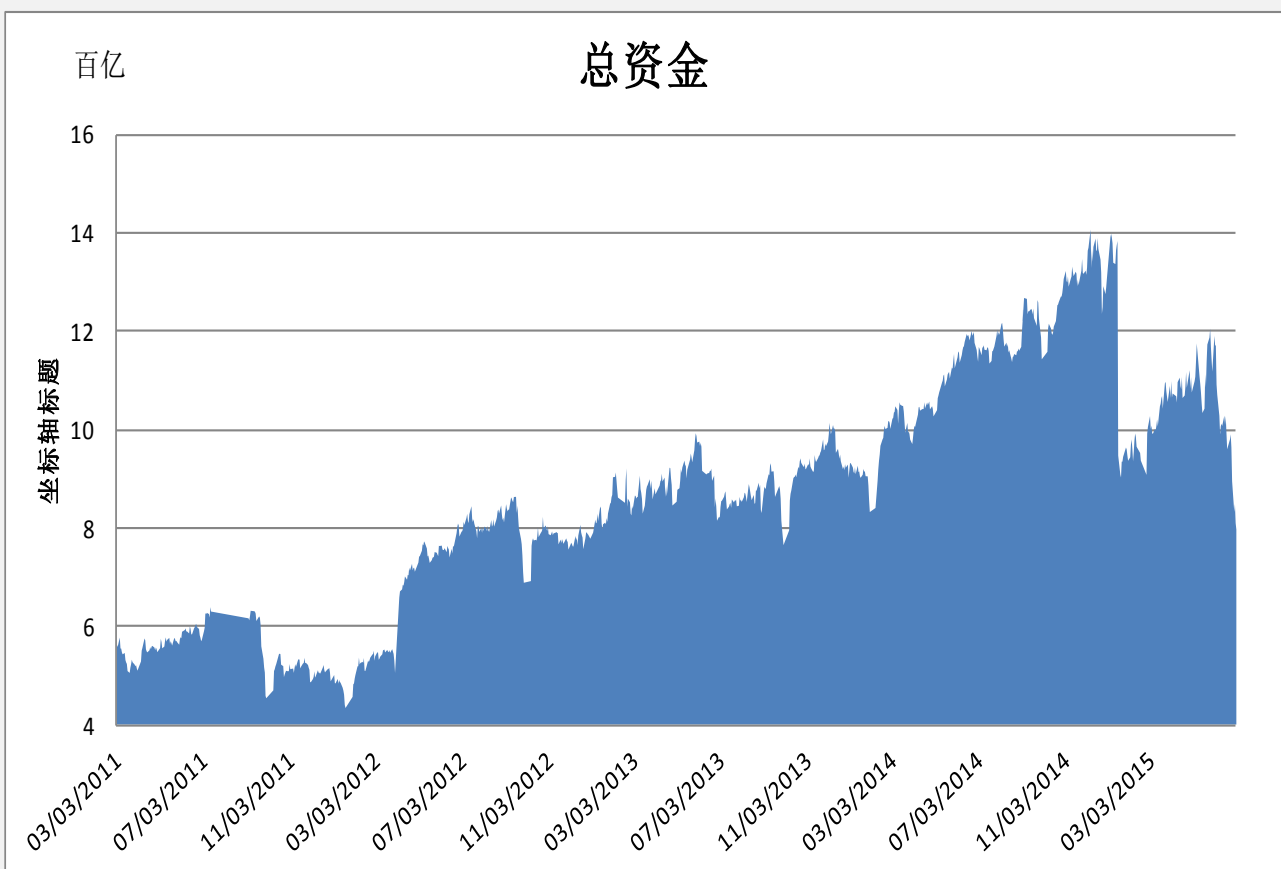


**【各品种保证金日增减】**


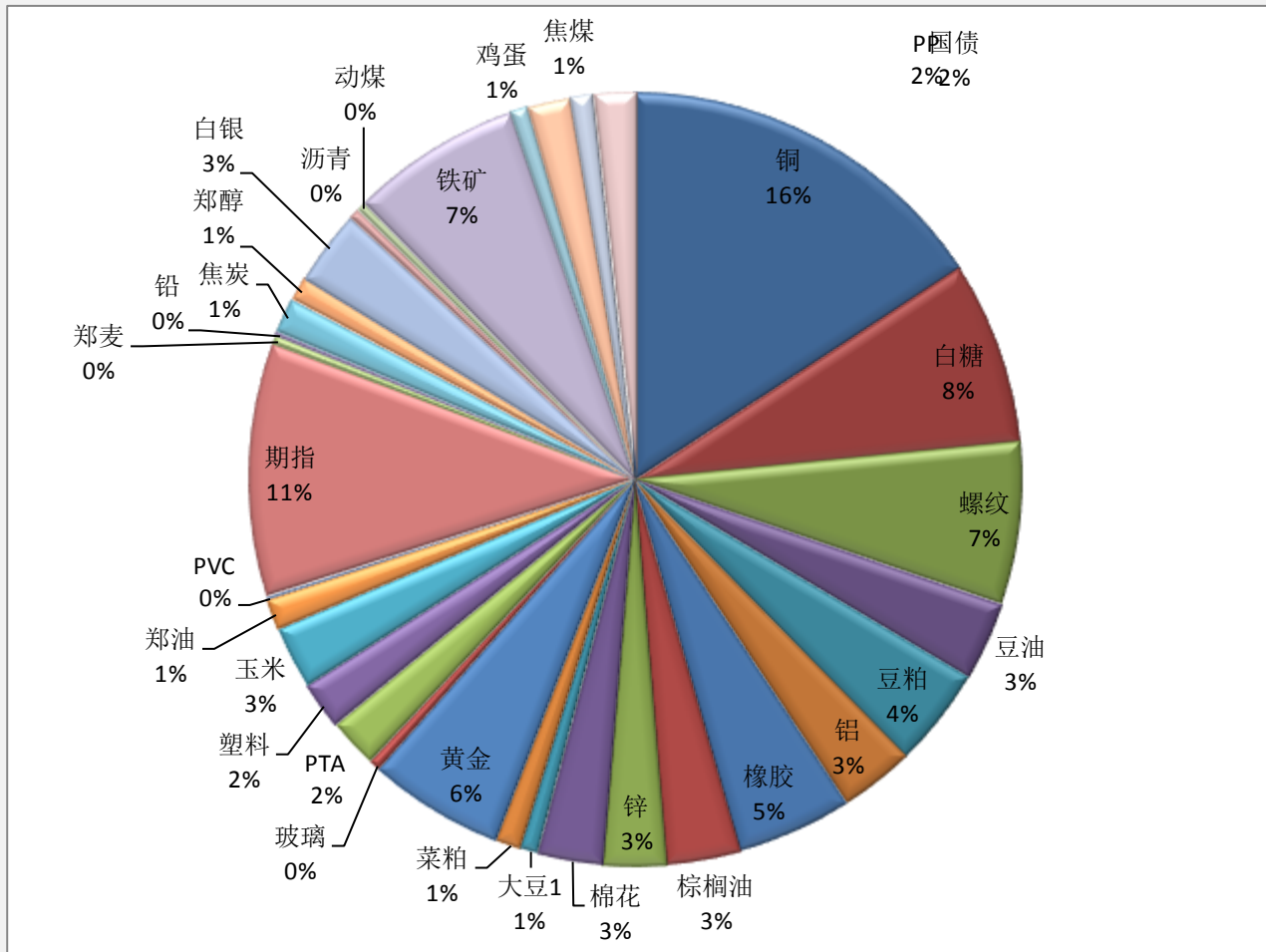
品种	上一交易日(亿元)	今日(亿元)	占比	日增幅(亿元)	日增率
大豆1	4.43	4.79	0.76%	0.37	8.26%
热卷	0.99	1.06	0.17%	0.07	7.00%
焦煤	5.59	5.90	0.94%	0.30	5.38%
郑醇	6.06	6.31	1.01%	0.26	4.25%
棕榈油	18.58	19.24	3.07%	0.66	3.57%
鸡蛋	4.71	4.82	0.77%	0.12	2.48%
菜粕	6.57	6.68	1.06%	0.11	1.69%
沥青	2.73	2.77	0.44%	0.04	1.64%
郑麦	2.41	2.44	0.39%	0.03	1.35%
期指	65.27	66.00	10.52%	0.73	1.12%
白糖	47.43	47.75	7.61%	0.32	0.68%
铅	1.14	1.14	0.18%	0.00	0.26%
塑料	12.61	12.53	2.00%	-0.08	-0.60%
豆粕	26.57	26.35	4.20%	-0.21	-0.81%
焦炭	9.08	9.00	1.43%	-0.08	-0.86%
白银	20.10	19.85	3.16%	-0.26	-1.28%
螺纹	43.36	42.67	6.80%	-0.69	-1.58%
国债	11.45	11.23	1.79%	-0.22	-1.89%

黄金	36.33	35.57	5.67%	-0.76	-2.10%
铁矿	45.75	44.77	7.14%	-0.98	-2.14%
玉米	16.78	16.38	2.61%	-0.40	-2.36%
铜	101.33	98.93	15.77%	-2.41	-2.38%
PVC	0.73	0.71	0.11%	-0.02	-2.61%
豆油	21.12	20.54	3.28%	-0.58	-2.73%
锌	16.83	16.24	2.59%	-0.59	-3.53%
棉花	17.64	17.00	2.71%	-0.64	-3.62%
PTA	13.31	12.82	2.04%	-0.49	-3.70%
郑油	8.62	8.18	1.30%	-0.44	-5.05%
橡胶	31.84	30.10	4.80%	-1.74	-5.47%
铝	21.09	19.51	3.11%	-1.57	-7.46%
PP	11.59	10.72	1.71%	-0.87	-7.53%
玻璃	3.24	2.96	0.47%	-0.28	-8.56%
动煤	2.48	2.24	0.36%	-0.25	-9.89%

### 【期货市场保证金总量】



**【各品种保证金占比】**



**注：本报告按品种总持仓和交易所保证金比例计算，未考虑增加保证金和套利按单边计算因素。**

**产品说明：**由于期货市场中的持仓量由于多空双方都可以无限开仓，因此持仓量可以无限增加。股票的股本在不发行新股和不回购老股的情况下是恒定不变的，所以持仓量可以说是期货的特有指标。持仓量的增减反应投资者对某个商品的投资“热情”，是判断趋势行情能否持续和重要点位的突破是否有效的重要参数。归纳起来有4点：**1、持仓量在上升趋势中增加是看涨的；2、持仓量在上升趋势中减少是看跌的；3、持仓量在下降趋势中增加是看跌的；4、持仓量在下降趋势中减少是看涨的。**



扫一扫获取更多国都特色产品。

### 免责声明：

如果您对本报告有任何意见或建议，请致信于国都信箱(tzzx@guodu.cc)，欢迎您及时告诉我们您对本刊的任何想法！

本刊所有信息均建立在可靠的资料来源基础上。我们力求能为您提供精确的数据，客观的分析和全面的观点。但我们必须声明，对所有信息可能导致的任何损失概不负责。

本报告并不提供量身定制的投资建议。报告的撰写并未虑及读者的具体财务状况及目标。国都期货研究团队建议投资者应独立评估特定的投资和战略，并鼓励投资者征求专业财务顾问的意见。具体的投资或战略是否恰当取决于投资者自身的状况和目标。

版权声明：(c) 本报告版权为国都期货有限公司所有。本刊所含文字、数据和图表未经国都期货有限公司书面许可，任何人不得以电子、机械、影印、录音或其他任何形式复制、传播或存储于任何检索系统。未经许可，复制本刊任何内容皆属违反版权法行为，可能将受到法律起诉，并承担与之相关的所有损失赔偿和法律费用。涉及版权的所有问题请垂询：010-84183008/3009。