

**玻璃、国债、PP 资金流入明显**

投资咨询部

电话：010-84183091

010-84183086

地址：北京市东城区东直门南

大街3号国华投资大厦10层

国都期货有限公司

网址：www.guodu.cc



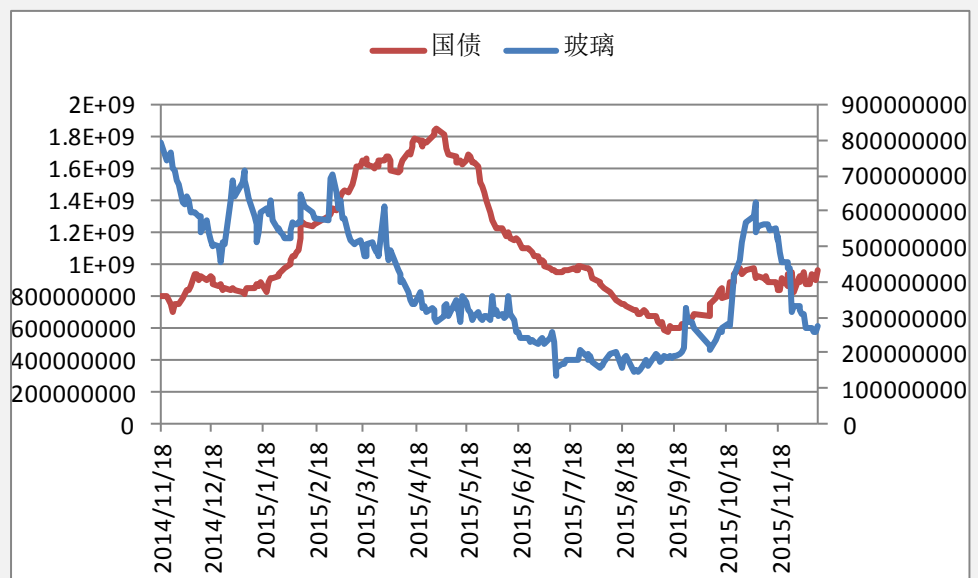
**【资金流向概述及建议】**

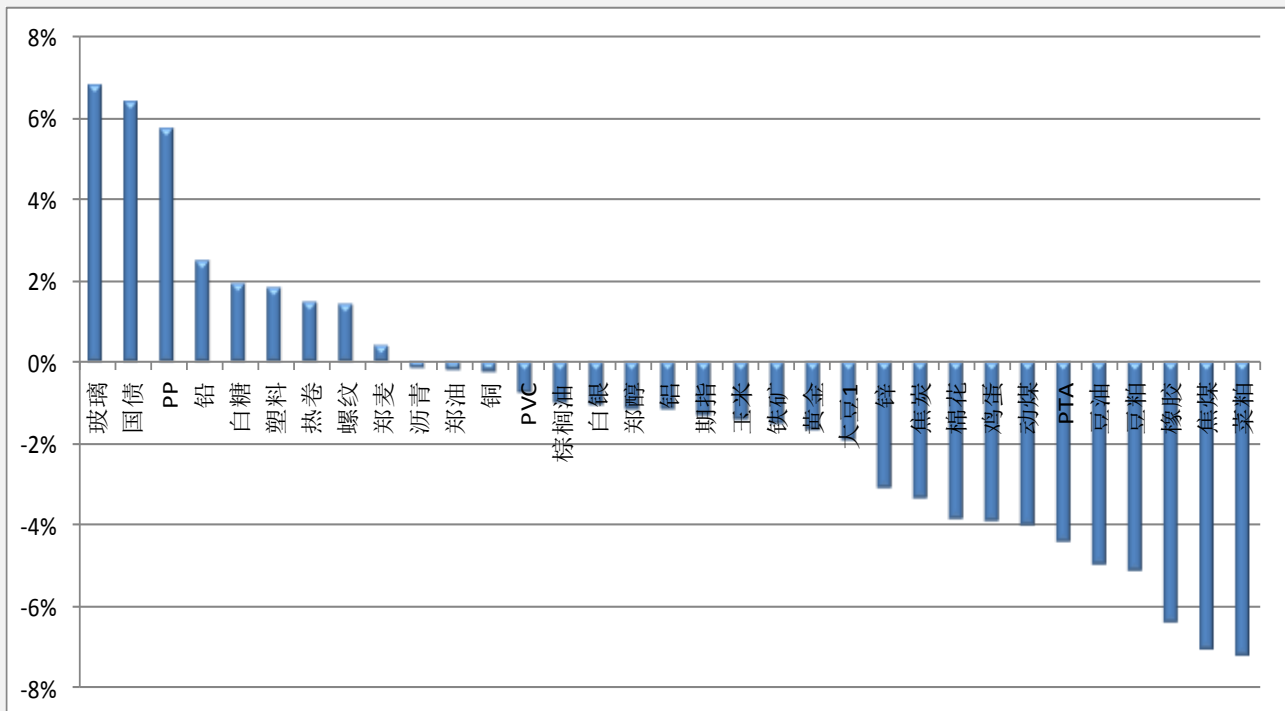
今天市场整体资金流出 1.37%或 8.64 亿至 622.98 亿，今日玻璃、国债、PP

有明显资金流入。菜粕、焦煤、橡胶明显资金流出。

- 1、螺纹空单持有。
- 2、铁矿石空单持有。
- 3、沪锌空单持有。
- 4、沪镍空单持有。
- 5、塑料多单持有。

**【资金流入商品跟踪】**

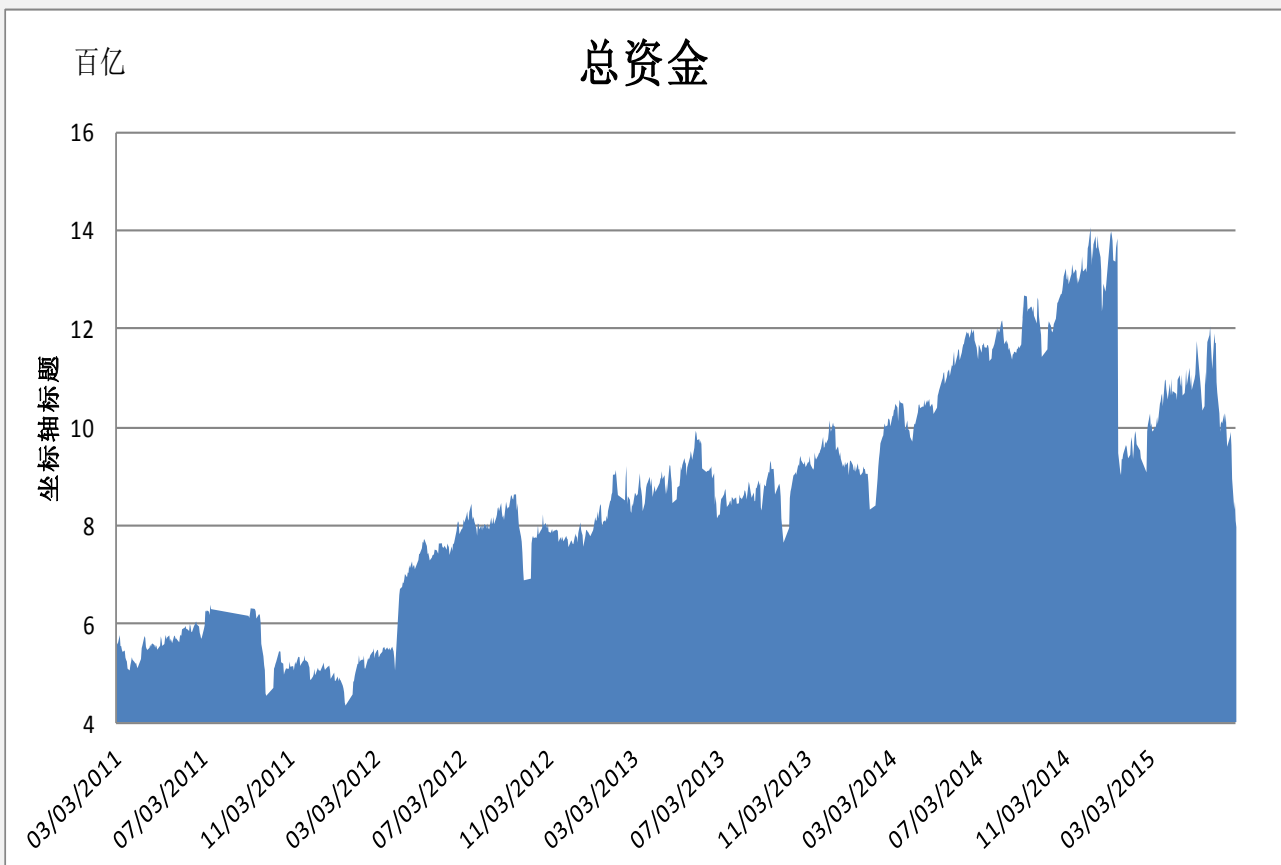


**【各品种保证金日增减】**


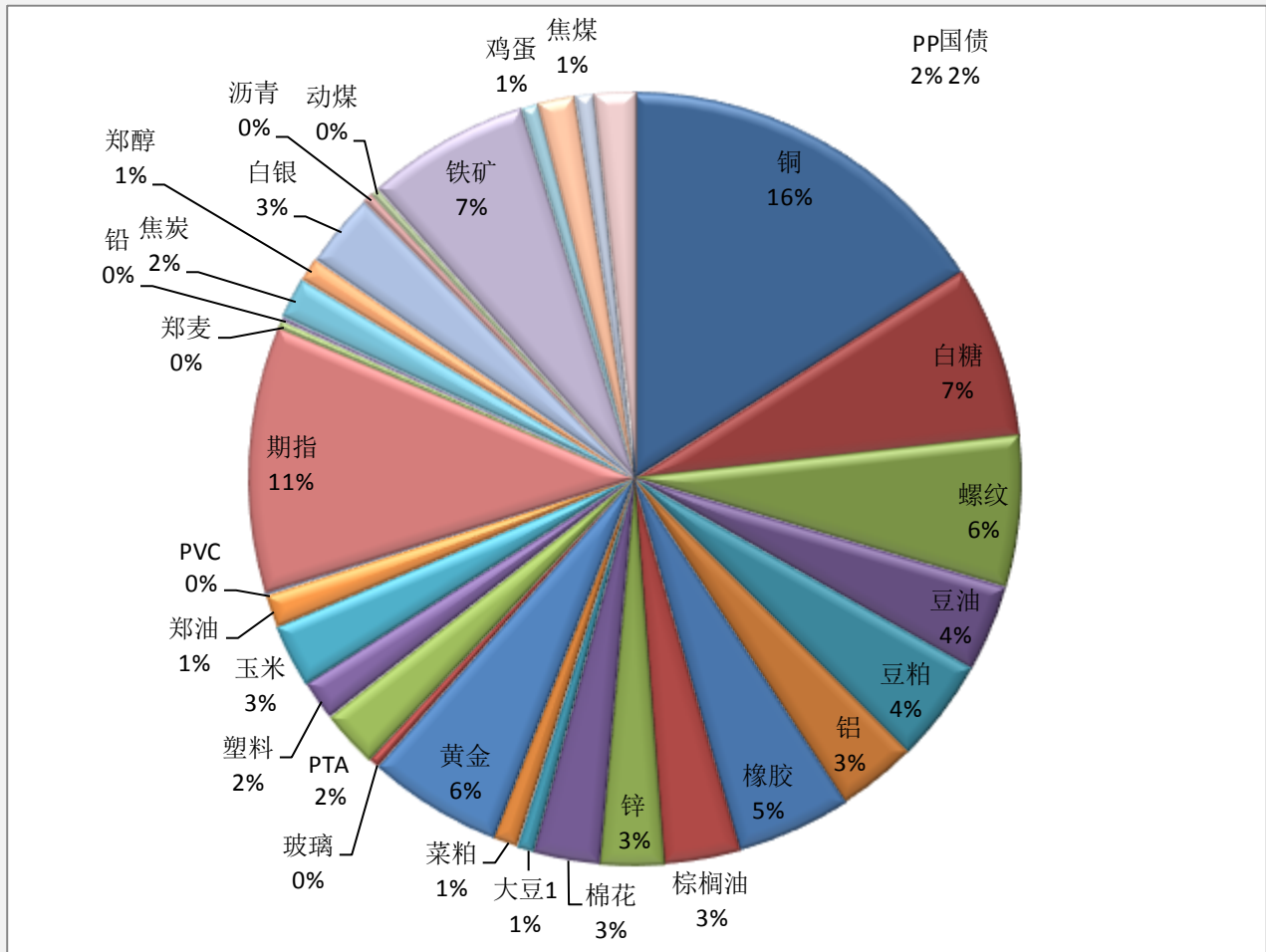
品种	上一交易日 (亿元)	今日 (亿元)	占比	日增幅 (亿元)	日增率
玻璃	2.61	2.78	0.45%	0.18	6.76%
国债	9.04	9.61	1.54%	0.58	6.37%
PP	9.87	10.44	1.68%	0.57	5.74%
铅	1.05	1.08	0.17%	0.03	2.50%
白糖	44.00	44.85	7.20%	0.84	1.92%
塑料	10.27	10.46	1.68%	0.19	1.84%
热卷	0.76	0.77	0.12%	0.01	1.44%
螺纹	38.63	39.18	6.29%	0.55	1.42%
郑麦	2.02	2.03	0.33%	0.01	0.38%
沥青	2.88	2.87	0.46%	0.00	-0.13%
郑油	8.46	8.45	1.36%	-0.02	-0.18%
铜	100.00	99.77	16.01%	-0.23	-0.23%
PVC	0.71	0.71	0.11%	-0.01	-0.76%
棕榈油	19.86	19.65	3.15%	-0.21	-1.04%
白银	19.55	19.34	3.10%	-0.21	-1.05%
郑醇	6.21	6.14	0.98%	-0.07	-1.17%
铝	21.01	20.76	3.33%	-0.25	-1.17%
期指	70.17	69.24	11.11%	-0.94	-1.34%
玉米	16.78	16.54	2.65%	-0.24	-1.45%
铁矿	42.94	42.28	6.79%	-0.66	-1.53%

黄金	35.62	35.03	5.62%	-0.59	-1.65%
大豆1	4.50	4.42	0.71%	-0.09	-1.94%
锌	17.04	16.51	2.65%	-0.53	-3.11%
焦炭	10.99	10.62	1.70%	-0.37	-3.35%
棉花	17.91	17.22	2.76%	-0.69	-3.87%
鸡蛋	4.80	4.61	0.74%	-0.19	-3.88%
动煤	2.23	2.14	0.34%	-0.09	-4.00%
PTA	15.58	14.90	2.39%	-0.68	-4.39%
豆油	23.76	22.58	3.62%	-1.19	-4.99%
豆粕	28.58	27.12	4.35%	-1.46	-5.12%
橡胶	31.70	29.67	4.76%	-2.03	-6.40%
焦煤	5.21	4.84	0.78%	-0.37	-7.03%
菜粕	6.89	6.40	1.03%	-0.50	-7.19%

### 【期货市场保证金总量】



### 【各品种保证金占比】



**注：本报告按品种总持仓和交易所保证金比例计算，未考虑增加保证金和套利按单边计算因素。**

**产品说明：**由于期货市场中的持仓量由于多空双方都可以无限开仓，因此持仓量可以无限增加。股票的股本在不发行新股和不回购老股的情况下是恒定不变的，所以持仓量可以说是期货的特有指标。持仓量的增减反应投资者对某个商品的投资“热情”，是判断趋势行情能否持续和重要点位的突破是否有效的重要参数。归纳起来有 4 点：**1、持仓量在上升趋势中增加是看涨的；2、持仓量在上升趋势中减少是看跌的；3、持仓量在下降趋势中增加是看跌的；4、持仓量在下降趋势中减少是看涨的。**



扫一扫获取更多国都特色产品。

### 免责声明：

如果您对本报告有任何意见或建议，请致信于国都信箱(tzzx@guodu.cc)，欢迎您及时告诉我们您对本刊的任何想法！

本刊所有信息均建立在可靠的资料来源基础上。我们力求能为您提供精确的数据，客观的分析和全面的观点。但我们必须声明，对所有信息可能导致的任何损失概不负责。

本报告并不提供量身定制的投资建议。报告的撰写并未虑及读者的具体财务状况及目标。国都期货研究团队建议投资者应独立评估特定的投资和战略，并鼓励投资者征求专业财务顾问的意见。具体的投资或战略是否恰当取决于投资者自身的状况和目标。

版权声明：(c) 本报告版权为国都期货有限公司所有。本刊所含文字、数据和图表未经国都期货有限公司书面许可，任何人不得以电子、机械、影印、录音或其他任何形式复制、传播或存储于任何检索系统。未经许可，复制本刊任何内容皆属违反版权法行为，可能将受到法律起诉，并承担与之相关的所有损失赔偿和法律费用。涉及版权的所有问题请垂询：010-84183008/3009。