

大豆、焦炭、橡胶资金流入明显

投资咨询部

电话：010-84183091

010-84183086

地址：北京市东城区东直门南

大街3号国华投资大厦10层

国都期货有限公司

网址：www.guodu.cc



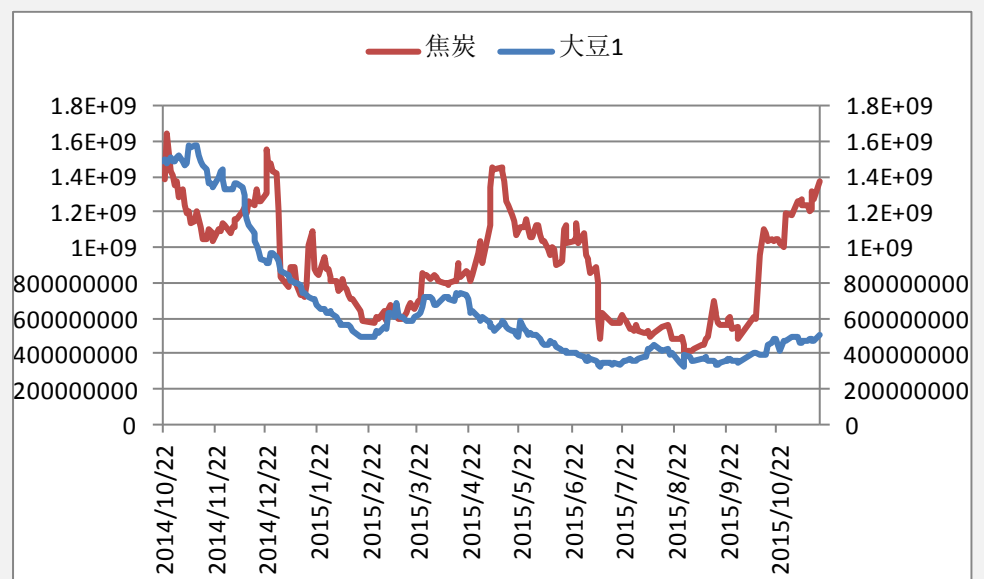
【资金流向概述及建议】

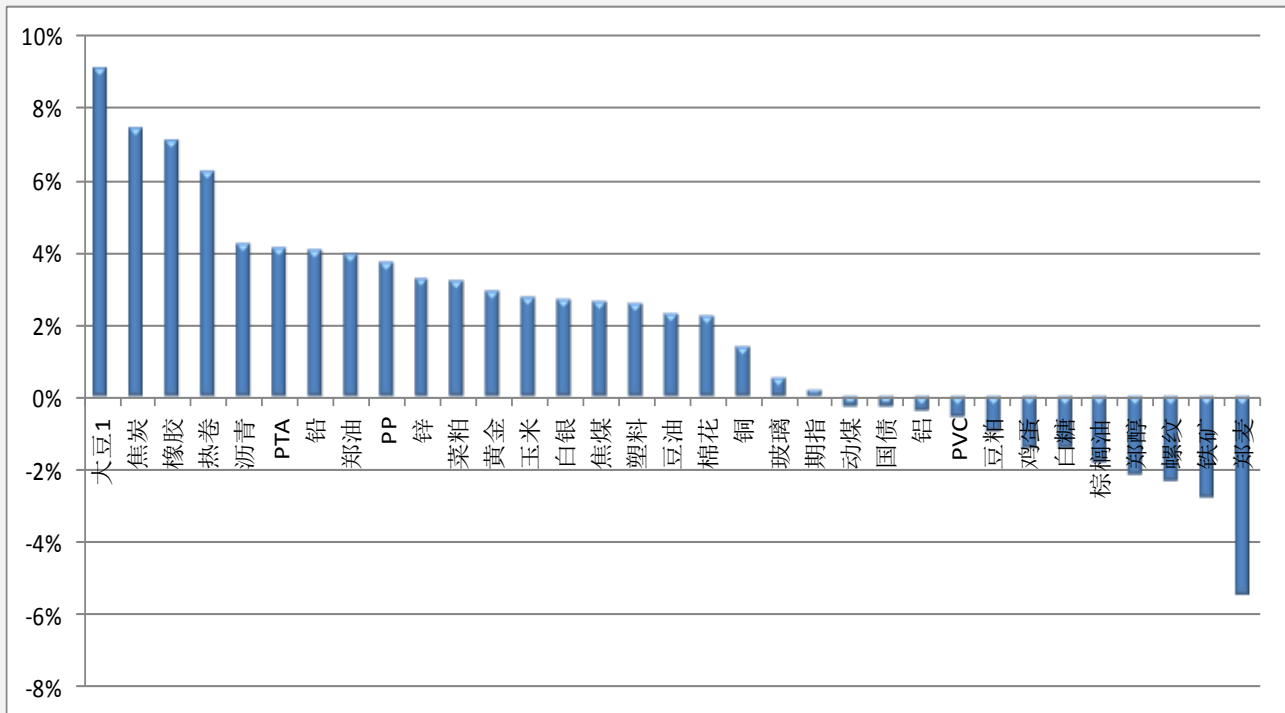
今天市场整体资金流入1%或6.64亿至667.94亿，今日大豆、焦炭、橡胶

有明显资金流入。郑麦、铁矿、螺纹明显资金流出。

- 1、螺纹空单持有。
- 2、棕榈油空单持有。
- 3、铁矿石进场做空。
- 4、橡胶进场做空。

【资金流入商品跟踪】

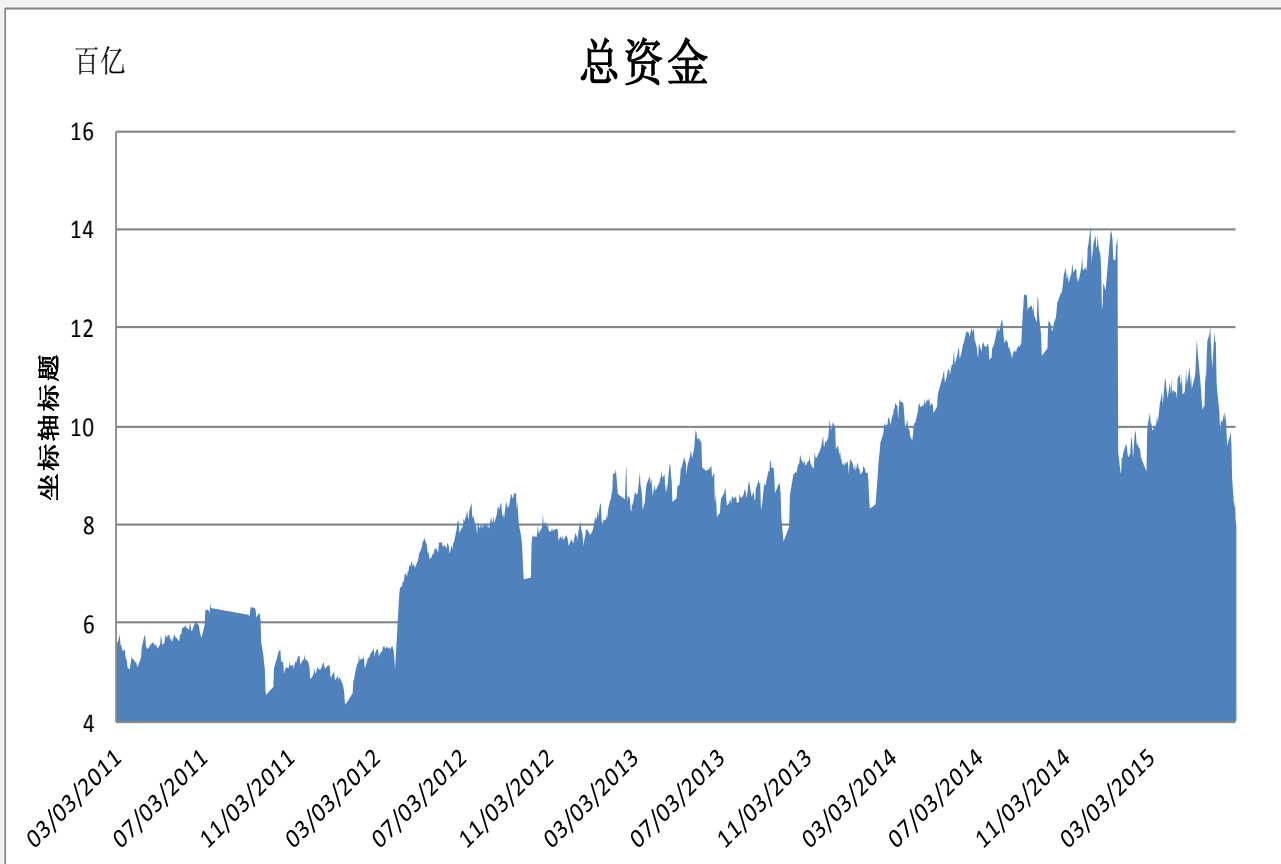


【各品种保证金日增减】


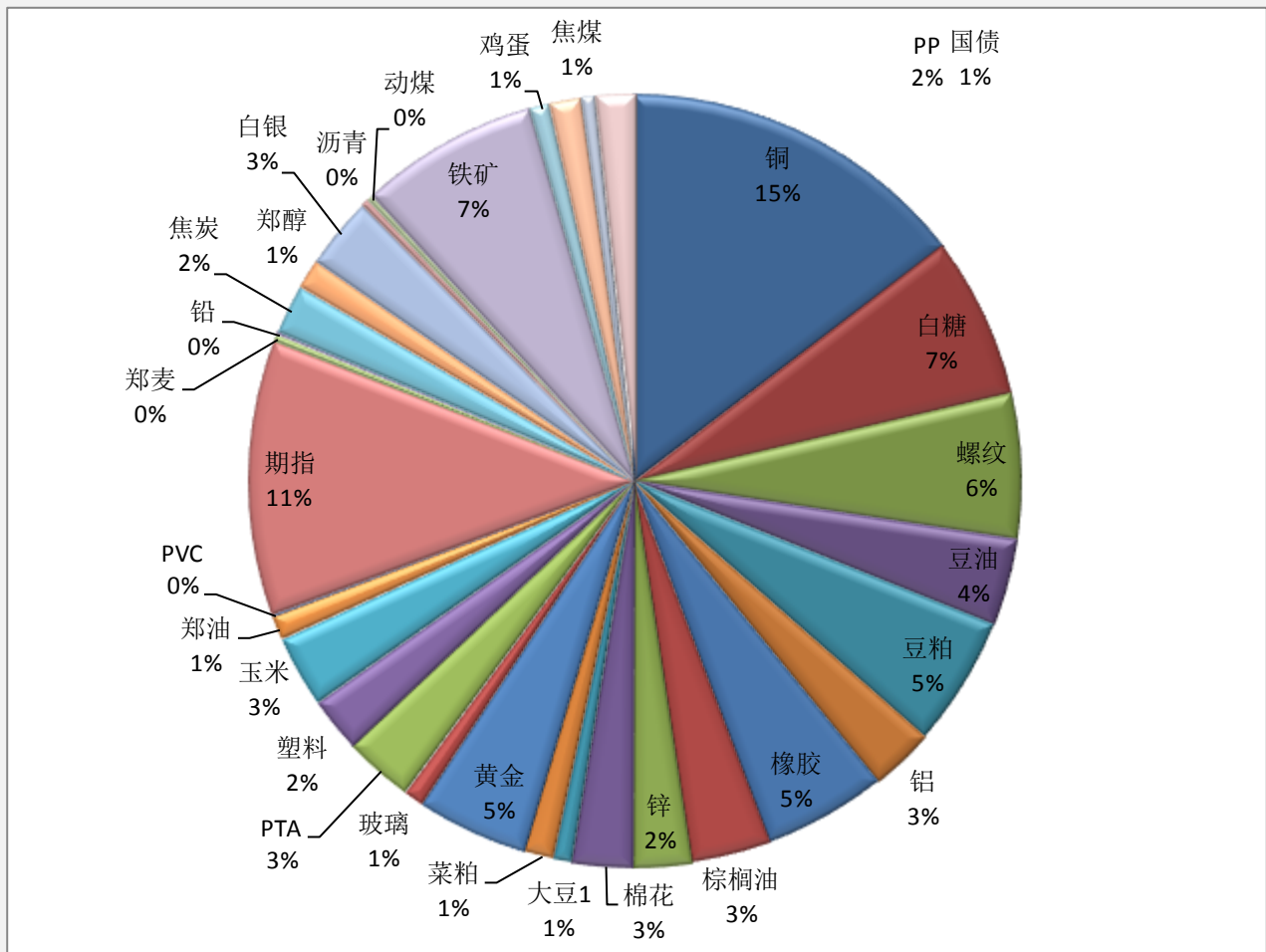
品种	上一交易日(亿元)	今日(亿元)	占比	日增幅(亿元)	日增率
大豆1	4.69	5.12	0.77%	0.43	9.09%
焦炭	12.76	13.71	2.05%	0.95	7.45%
橡胶	32.06	34.34	5.14%	2.28	7.10%
热卷	0.58	0.62	0.09%	0.04	6.24%
沥青	2.10	2.19	0.33%	0.09	4.22%
PTA	18.59	19.37	2.90%	0.77	4.16%
铅	0.81	0.84	0.13%	0.03	4.07%
郑油	6.54	6.81	1.02%	0.26	3.99%
PP	10.48	10.87	1.63%	0.39	3.75%
锌	15.57	16.08	2.41%	0.51	3.27%
菜粕	8.13	8.39	1.26%	0.26	3.23%
黄金	30.30	31.18	4.67%	0.89	2.92%
玉米	19.30	19.84	2.97%	0.54	2.78%
白银	19.48	20.01	3.00%	0.53	2.72%
焦煤	3.74	3.84	0.57%	0.10	2.63%
塑料	14.96	15.34	2.30%	0.39	2.57%
豆油	23.79	24.34	3.64%	0.55	2.32%
棉花	16.33	16.69	2.50%	0.36	2.23%

铜	96.23	97.58	14.61%	1.35	1.40%
玻璃	5.47	5.50	0.82%	0.03	0.52%
期指	76.40	76.54	11.46%	0.14	0.19%
动煤	1.85	1.84	0.28%	0.00	-0.23%
国债	8.90	8.87	1.33%	-0.02	-0.27%
铝	18.02	17.96	2.69%	-0.06	-0.36%
PVC	0.82	0.81	0.12%	0.00	-0.53%
豆粕	36.70	36.36	5.44%	-0.34	-0.94%
鸡蛋	5.65	5.57	0.83%	-0.08	-1.40%
白糖	45.46	44.82	6.71%	-0.64	-1.41%
棕榈油	22.50	22.09	3.31%	-0.40	-1.79%
郑醇	8.43	8.25	1.24%	-0.18	-2.13%
螺纹	41.48	40.52	6.07%	-0.97	-2.33%
铁矿	51.14	49.72	7.44%	-1.42	-2.79%
郑麦	2.06	1.95	0.29%	-0.11	-5.44%

【期货市场保证金总量】



【各品种保证金占比】



注：本报告按品种总持仓和交易所保证金比例计算，未考虑增加保证金和套利按单边计算因素。

产品说明：由于期货市场中的持仓量由于多空双方都可以无限开仓，因此持仓量可以无限增加。股票的股本在不发行新股和不回购老股的情况下是恒定不变的，所以持仓量可以说是期货的特有指标。持仓量的增减反应投资者对某个商品的投资“热情”，是判断趋势行情能否持续和重要点位的突破是否有效的重要参数。归纳起来有 4 点：**1、持仓量在上升趋势中增加是看涨的；2、持仓量在上升趋势中减少是看跌的；3、持仓量在下降趋势中增加是看跌的；4、持仓量在下降趋势中减少是看涨的。**



扫一扫获取更多国都特色产品。

免责声明：

如果您对本报告有任何意见或建议，请致信于国都信箱(tzzx@guodu.cc)，欢迎您及时告诉我们您对本刊的任何想法！

本刊所有信息均建立在可靠的资料来源基础上。我们力求能为您提供精确的数据，客观的分析和全面的观点。但我们必须声明，对所有信息可能导致的任何损失概不负责。

本报告并不提供量身定制的投资建议。报告的撰写并未虑及读者的具体财务状况及目标。国都期货研究团队建议投资者应独立评估特定的投资和战略，并鼓励投资者征求专业财务顾问的意见。具体的投资或战略是否恰当取决于投资者自身的状况和目标。

版权声明：(c) 本报告版权为国都期货有限公司所有。本刊所含文字、数据和图表未经国都期货有限公司书面许可，任何人不得以电子、机械、影印、录音或其他任何形式复制、传播或存储于任何检索系统。未经许可，复制本刊任何内容皆属违反版权法行为，可能将受到法律起诉，并承担与之相关的所有损失赔偿和法律费用。涉及版权的所有问题请垂询：010-84183008/3009。