

焦炭、玻璃、铝资金流入明显

投资咨询部

电话：010-84183091

010-84183086

地址：北京市东城区东直门南

大街3号国华投资大厦10层

国都期货有限公司

网址：www.guodu.cc



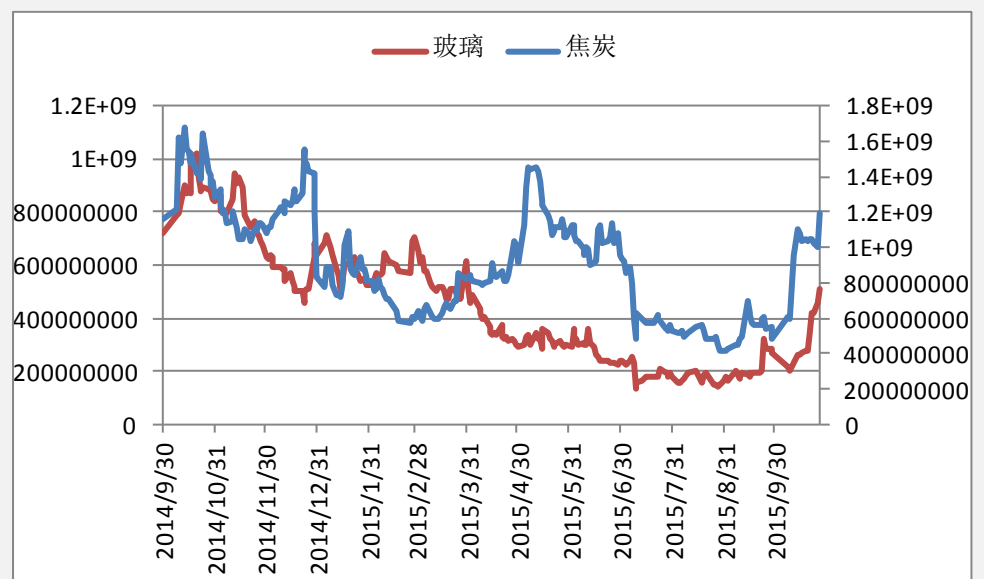
【资金流向概述及建议】

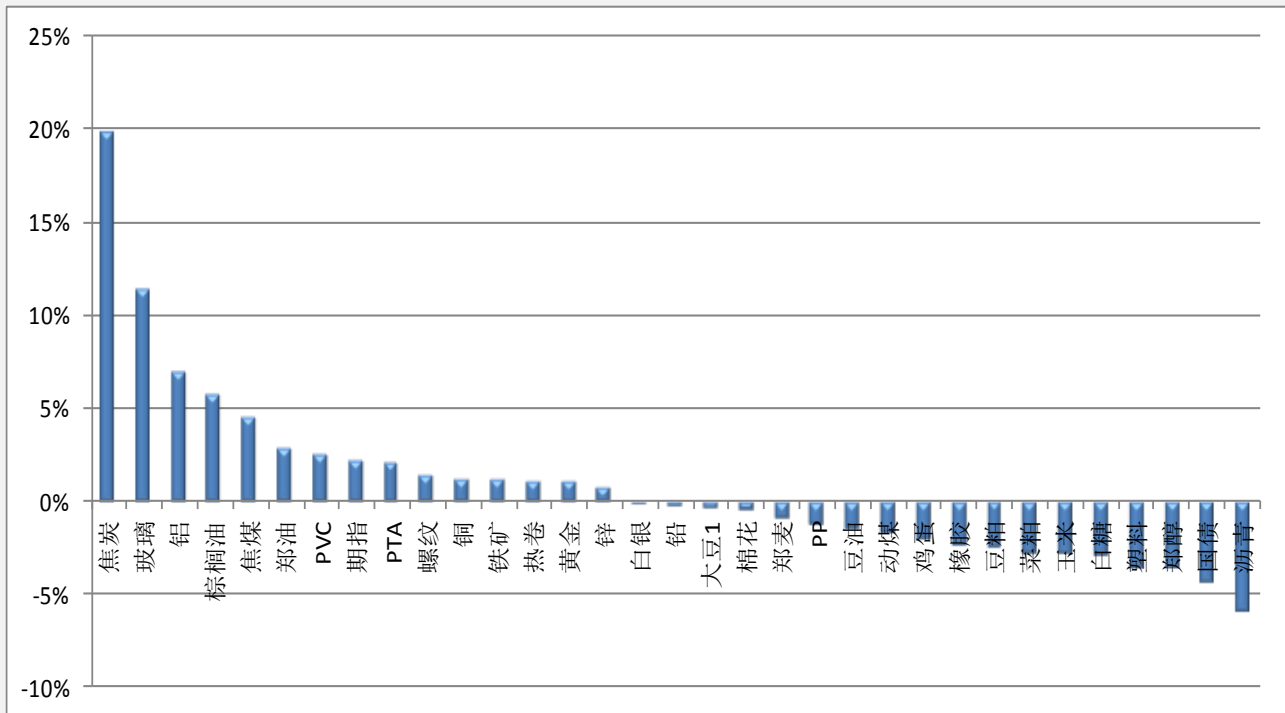
今天市场整体资金流入 0.58%或 3.63 亿至 630.53 亿，今日动煤、大豆、玻

璃有明显资金流入。沥青、国债、郑醇明显资金流出。

- 1、螺纹空单持有。
- 2、沪镍多单持有。
- 3、玻璃多单持有。
- 4、PTA 多单离场。

【资金流入商品跟踪】

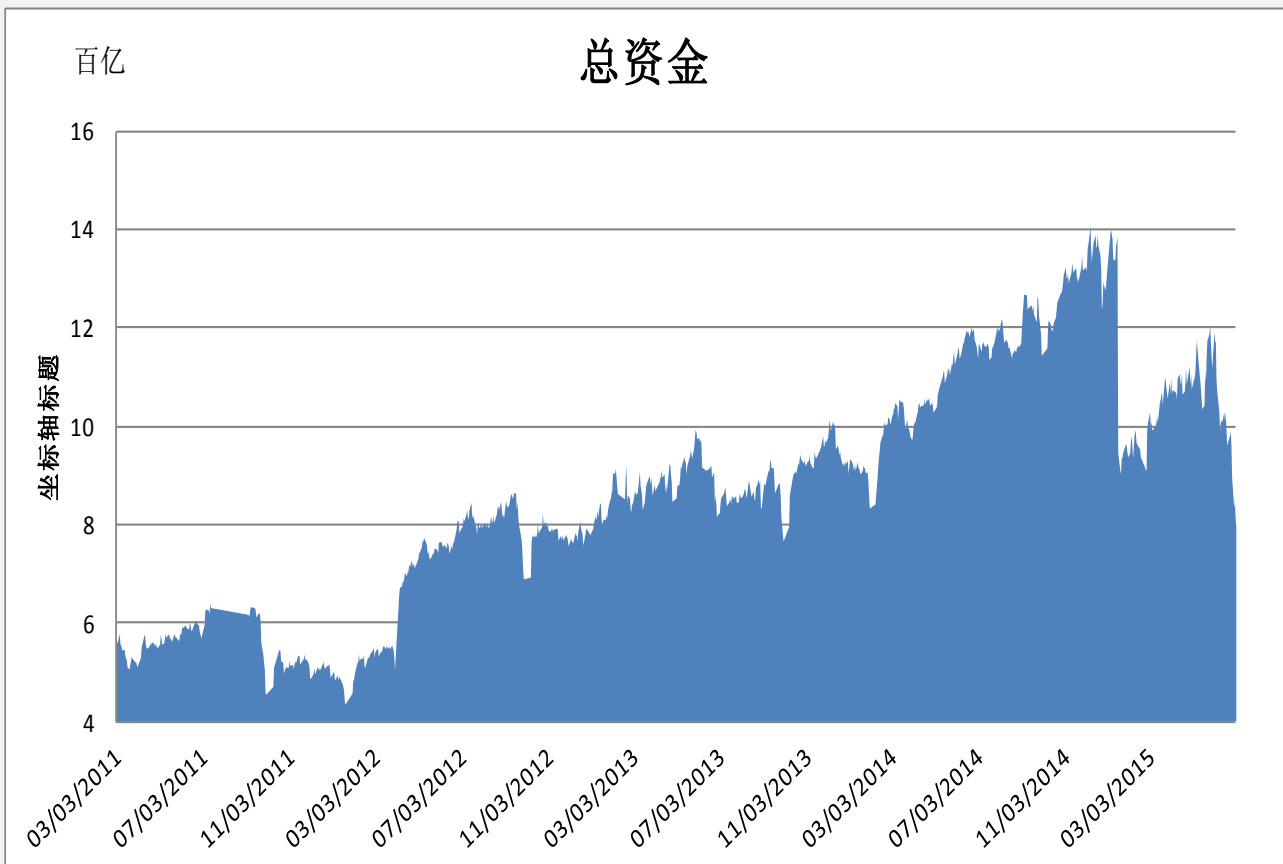


【各品种保证金日增减】


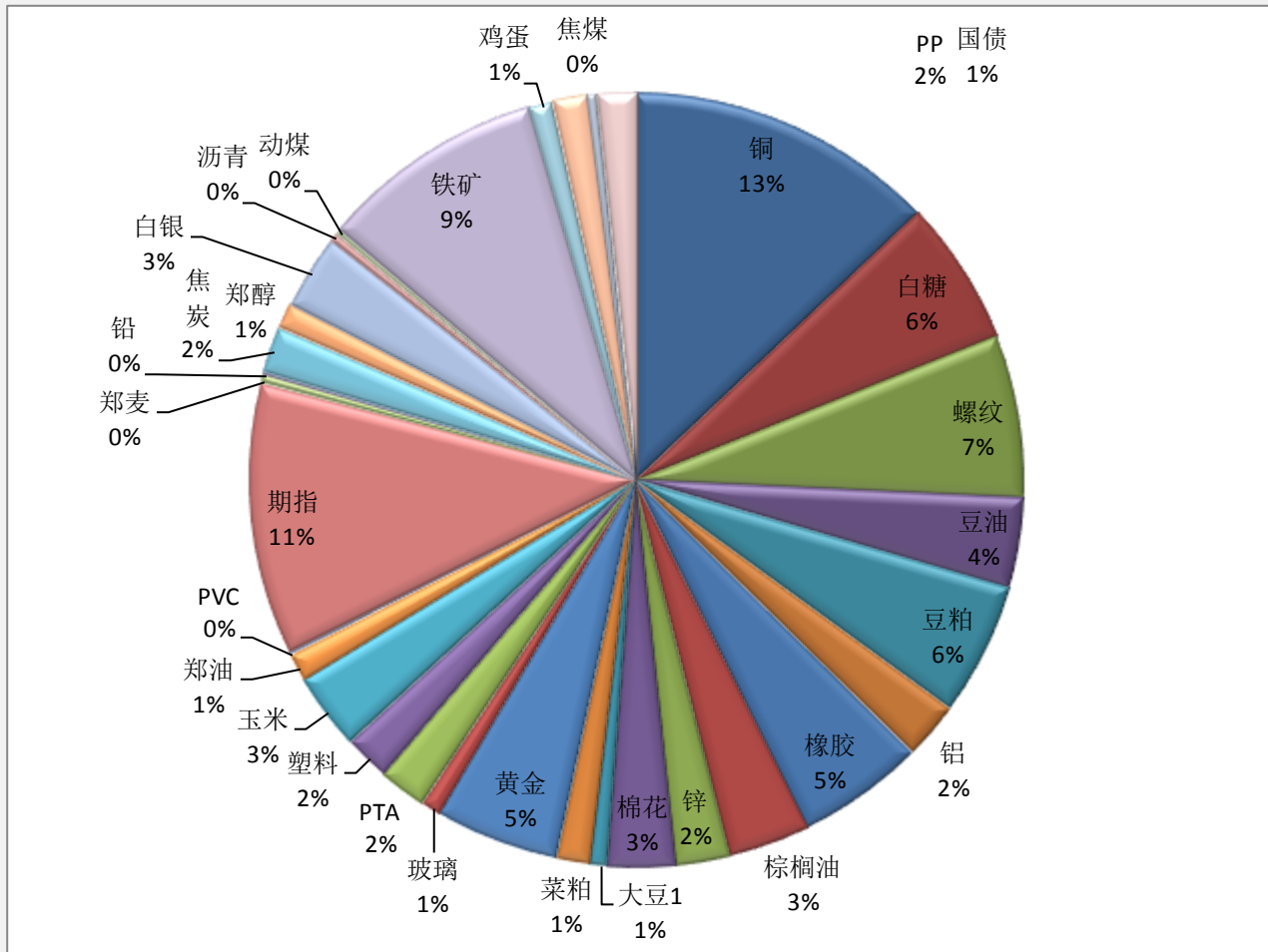
品种	上一交易日(亿元)	今日(亿元)	占比	日增幅(亿元)	日增率
焦炭	9.97	11.94	1.89%	1.97	19.74%
玻璃	4.61	5.14	0.81%	0.53	11.39%
铝	13.83	14.79	2.35%	0.96	6.90%
棕榈油	20.15	21.31	3.38%	1.16	5.73%
焦煤	2.39	2.50	0.40%	0.11	4.55%
郑油	7.10	7.30	1.16%	0.20	2.80%
PVC	0.62	0.63	0.10%	0.02	2.55%
期指	70.00	71.50	11.34%	1.50	2.14%
PTA	12.34	12.59	2.00%	0.25	2.03%
螺纹	42.04	42.63	6.76%	0.58	1.39%
铜	80.39	81.33	12.90%	0.94	1.17%
铁矿	58.50	59.17	9.38%	0.67	1.14%
热卷	0.56	0.56	0.09%	0.01	1.08%
黄金	32.11	32.45	5.15%	0.34	1.06%
锌	14.12	14.23	2.26%	0.11	0.77%
白银	19.77	19.77	3.14%	0.00	0.00%
铅	0.90	0.90	0.14%	0.00	-0.25%
大豆1	4.72	4.70	0.75%	-0.02	-0.35%

棉花	17.48	17.40	2.76%	-0.08	-0.46%
郑麦	2.33	2.31	0.37%	-0.02	-0.89%
PP	10.11	9.99	1.58%	-0.13	-1.27%
豆油	24.21	23.84	3.78%	-0.37	-1.53%
动煤	1.37	1.34	0.21%	-0.02	-1.72%
鸡蛋	6.25	6.12	0.97%	-0.13	-2.02%
橡胶	34.35	33.52	5.32%	-0.82	-2.39%
豆粕	35.92	35.04	5.56%	-0.88	-2.44%
菜粕	9.11	8.85	1.40%	-0.25	-2.78%
玉米	20.85	20.26	3.21%	-0.59	-2.81%
白糖	39.28	38.15	6.05%	-1.13	-2.87%
塑料	12.39	11.94	1.89%	-0.44	-3.58%
郑醇	6.87	6.62	1.05%	-0.25	-3.60%
国债	9.81	9.38	1.49%	-0.43	-4.35%
沥青	2.48	2.33	0.37%	-0.15	-5.87%

【期货市场保证金总量】



【各品种保证金占比】



注：本报告按品种总持仓和交易所保证金比例计算，未考虑增加保证金和套利按单边计算因素。

产品说明：由于期货市场中的持仓量由于多空双方都可以无限开仓，因此持仓量可以无限增加。股票的股本在不发行新股和不回购老股的情况下是恒定不变的，所以持仓量可以说是期货的特有指标。持仓量的增减反应投资者对某个商品的投资“热情”，是判断趋势行情能否持续和重要点位的突破是否有效的重要参数。归纳起来有 4 点：**1、持仓量在上升趋势中增加是看涨的；2、持仓量在上升趋势中减少是看跌的；3、持仓量在下降趋势中增加是看跌的；4、持仓量在下降趋势中减少是看涨的。**



扫一扫获取更多国都特色产品。

免责声明：

如果您对本报告有任何意见或建议，请致信于国都信箱 (tzzx@guodu.cc)，欢迎您及时告诉我们您对本刊的任何想法！

本刊所有信息均建立在可靠的资料来源基础上。我们力求能为您提供精确的数据，客观的分析和全面的观点。但我们必须声明，对所有信息可能导致的任何损失概不负责。

本报告并不提供量身定制的投资建议。报告的撰写并未虑及读者的具体财务状况及目标。国都期货研究团队建议投资者应独立评估特定的投资和战略，并鼓励投资者征求专业财务顾问的意见。具体的投资或战略是否恰当取决于投资者自身的状况和目标。

版权声明：(c) 本报告版权为国都期货有限公司所有。本刊所含文字、数据和图表未经国都期货有限公司书面许可，任何人不得以电子、机械、影印、录音或其他任何形式复制、传播或存储于任何检索系统。未经许可，复制本刊任何内容皆属违反版权法行为，可能将受到法律起诉，并承担与之相关的所有损失赔偿和法律费用。涉及版权的所有问题请垂询：010-84183008/3009。