

## 动煤、大豆、玻璃资金流入明显

投资咨询部

电话：010-84183091

010-84183086

 地址：北京市东城区东直门南大街3号国华投资大厦10层  
 国都期货有限公司

网址：www.guodu.cc

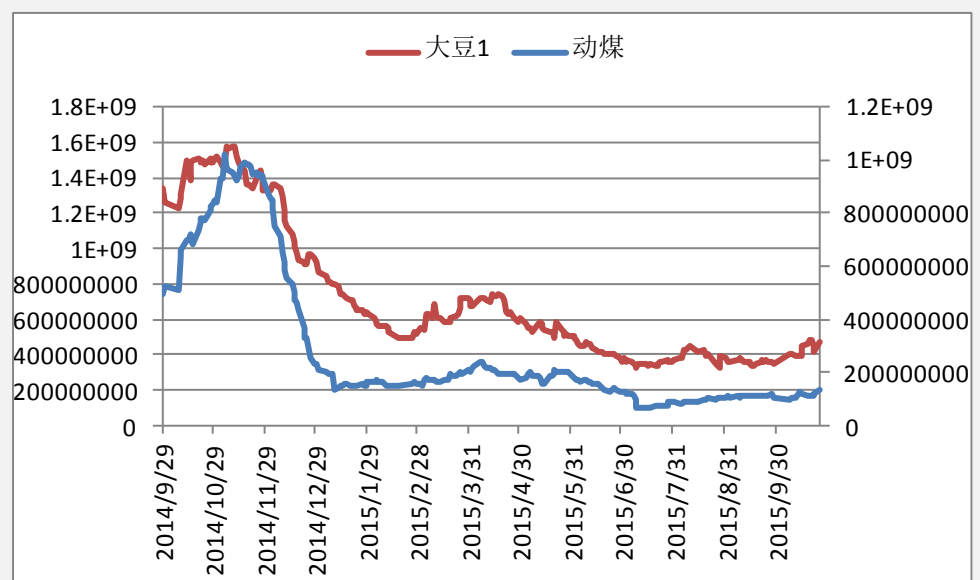


### 【资金流向概述及建议】

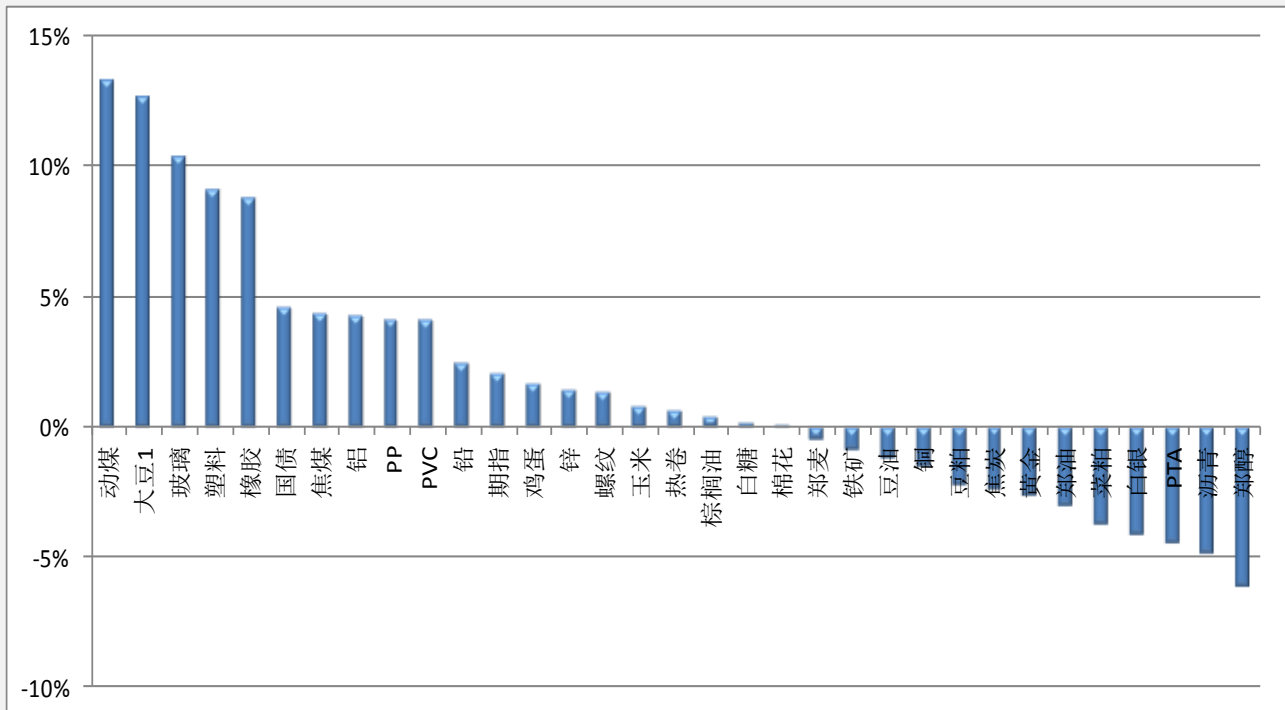
今天市场整体资金流入 0.37%或 2.31 亿至 626.9 亿，今日动煤、大豆、玻璃有明显资金流入。郑醇、沥青、PTA 明显资金流出。

- 1、螺纹空单持有。
- 2、沪镍多单持有。
- 3、棕榈多单离场。
- 4、玻璃多单持有。
- 5、PTA 多单持有。

### 【资金流入商品跟踪】



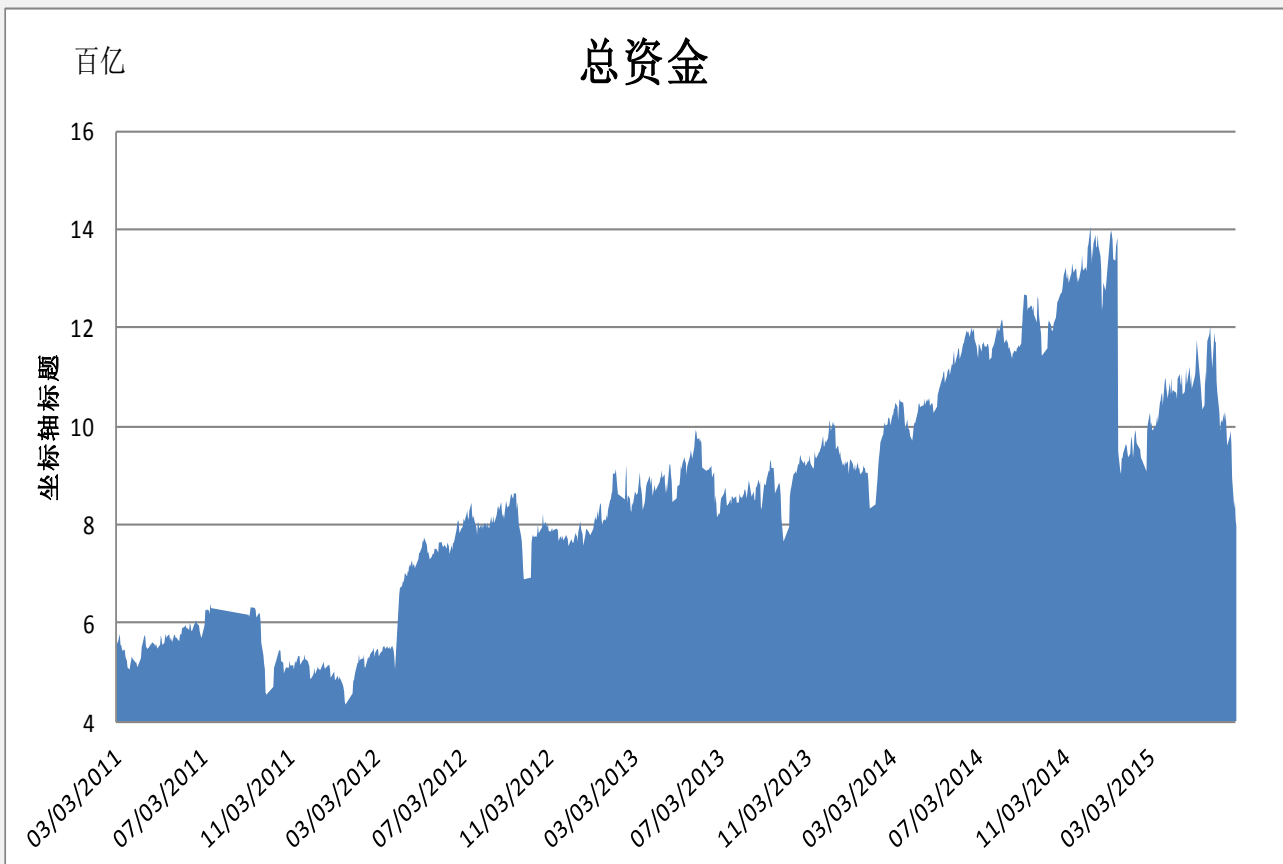


**【各品种保证金日增减】**


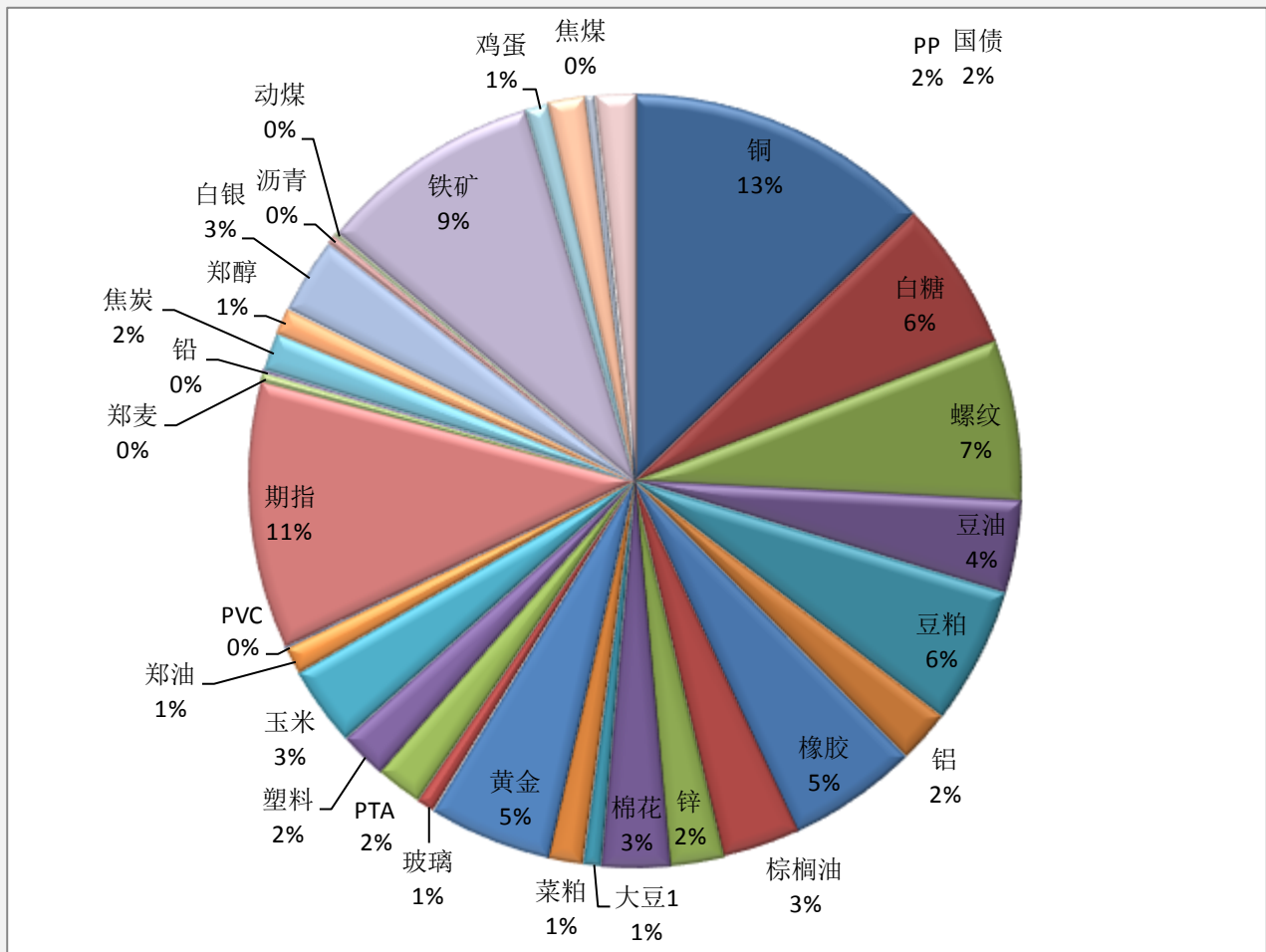
品种	上一交易日 (亿元)	今日 (亿元)	占比	日增幅 (亿元)	日增率
动煤	1.21	1.37	0.22%	0.16	13.28%
大豆1	4.19	4.72	0.75%	0.53	12.62%
玻璃	4.18	4.61	0.74%	0.43	10.33%
塑料	11.36	12.39	1.98%	1.03	9.03%
橡胶	31.58	34.35	5.48%	2.77	8.78%
国债	9.38	9.81	1.56%	0.43	4.55%
焦煤	2.29	2.39	0.38%	0.10	4.33%
铝	13.28	13.83	2.21%	0.56	4.20%
PP	9.72	10.11	1.61%	0.39	4.06%
PVC	0.59	0.62	0.10%	0.02	4.06%
铅	0.88	0.90	0.14%	0.02	2.40%
期指	68.62	70.00	11.17%	1.38	2.01%
鸡蛋	6.15	6.25	1.00%	0.10	1.63%
锌	13.92	14.12	2.25%	0.20	1.43%
螺纹	41.51	42.04	6.71%	0.53	1.28%
玉米	20.69	20.85	3.33%	0.16	0.78%
热卷	0.56	0.56	0.09%	0.00	0.63%
棕榈油	20.09	20.15	3.21%	0.07	0.34%

白糖	39.21	39.28	6.27%	0.06	0.16%
棉花	17.48	17.48	2.79%	0.00	0.00%
郑麦	2.34	2.33	0.37%	-0.01	-0.48%
铁矿	59.05	58.50	9.33%	-0.56	-0.94%
豆油	24.51	24.21	3.86%	-0.30	-1.23%
铜	81.63	80.39	12.82%	-1.24	-1.52%
豆粕	36.75	35.92	5.73%	-0.83	-2.26%
焦炭	10.22	9.97	1.59%	-0.25	-2.42%
黄金	32.98	32.11	5.12%	-0.87	-2.64%
郑油	7.32	7.10	1.13%	-0.22	-3.03%
菜粕	9.46	9.11	1.45%	-0.35	-3.75%
白银	20.63	19.77	3.15%	-0.86	-4.18%
PTA	12.91	12.34	1.97%	-0.57	-4.45%
沥青	2.61	2.48	0.40%	-0.13	-4.84%
郑醇	7.32	6.87	1.10%	-0.45	-6.13%

### 【期货市场保证金总量】



**【各品种保证金占比】**



**注：本报告按品种总持仓和交易所保证金比例计算，未考虑增加保证金和套利按单边计算因素。**

**产品说明：**由于期货市场中的持仓量由于多空双方都可以无限开仓，因此持仓量可以无限增加。股票的股本在不发行新股和不回购老股的情况下是恒定不变的，所以持仓量可以说是期货的特有指标。持仓量的增减反应投资者对某个商品的投资“热情”，是判断趋势行情能否持续和重要点位的突破是否有效的重要参数。归纳起来有 4 点：**1、持仓量在上升趋势中增加是看涨的；2、持仓量在上升趋势中减少是看跌的；3、持仓量在下降趋势中增加是看跌的；4、持仓量在下降趋势中减少是看涨的。**



扫一扫获取更多国都特色产品。

### 免责声明：

如果您对本报告有任何意见或建议，请致信于国都信箱(tzzx@guodu.cc)，欢迎您及时告诉我们您对本刊的任何想法！

本刊所有信息均建立在可靠的资料来源基础上。我们力求能为您提供精确的数据，客观的分析和全面的观点。但我们必须声明，对所有信息可能导致的任何损失概不负责。

本报告并不提供量身定制的投资建议。报告的撰写并未虑及读者的具体财务状况及目标。国都期货研究团队建议投资者应独立评估特定的投资和战略，并鼓励投资者征求专业财务顾问的意见。具体的投资或战略是否恰当取决于投资者自身的状况和目标。

版权声明：(c) 本报告版权为国都期货有限公司所有。本刊所含文字、数据和图表未经国都期货有限公司书面许可，任何人不得以电子、机械、影印、录音或其他任何形式复制、传播或存储于任何检索系统。未经许可，复制本刊任何内容皆属违反版权法行为，可能将受到法律起诉，并承担与之相关的所有损失赔偿和法律费用。涉及版权的所有问题请垂询：010-84183008/3009。