

PTA、焦煤、PVC 资金流入明显

投资咨询部

电话：010-84183091

010-84183086

地址：北京市东城区东直门南

大街3号国华投资大厦10层

国都期货有限公司

网址：www.guodu.cc



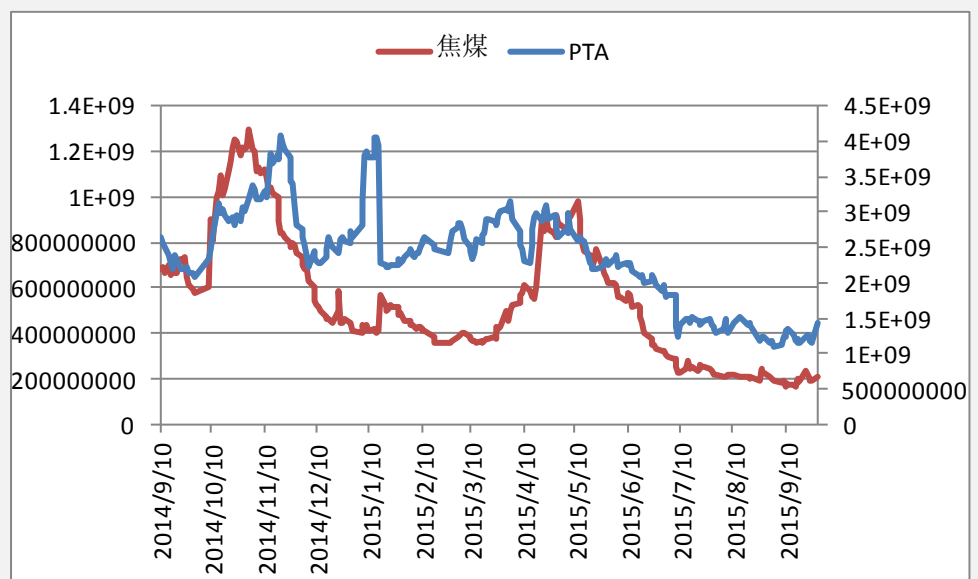
【资金流向概述及建议】

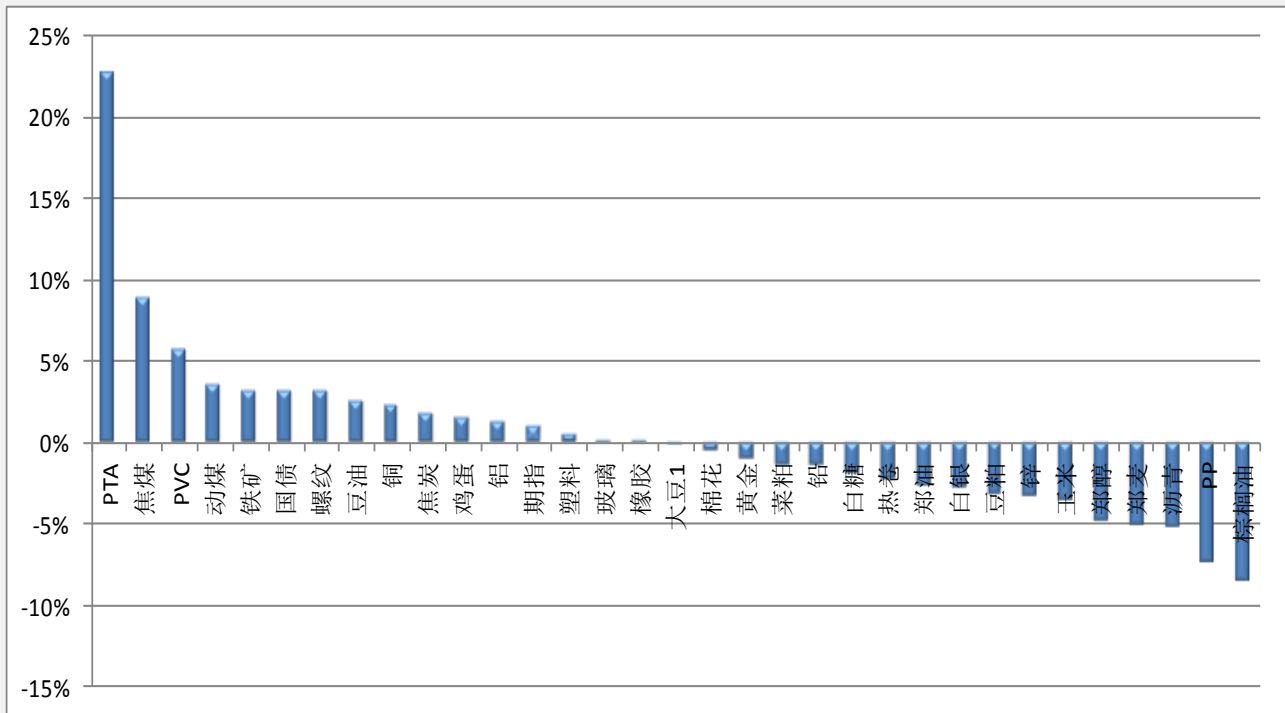
今天市场整体资金流入 0.44%或 2.45 亿至 562.53 亿，今日 PTA、焦煤、

PVC 有明显资金流入。棕榈油、PP 、沥青等明显资金流出。

- 1、铁矿石多单离场。
- 2、螺纹空单持有。
- 3、甲醇多单持有。
- 4、棕榈多单持有。

【资金流入商品跟踪】

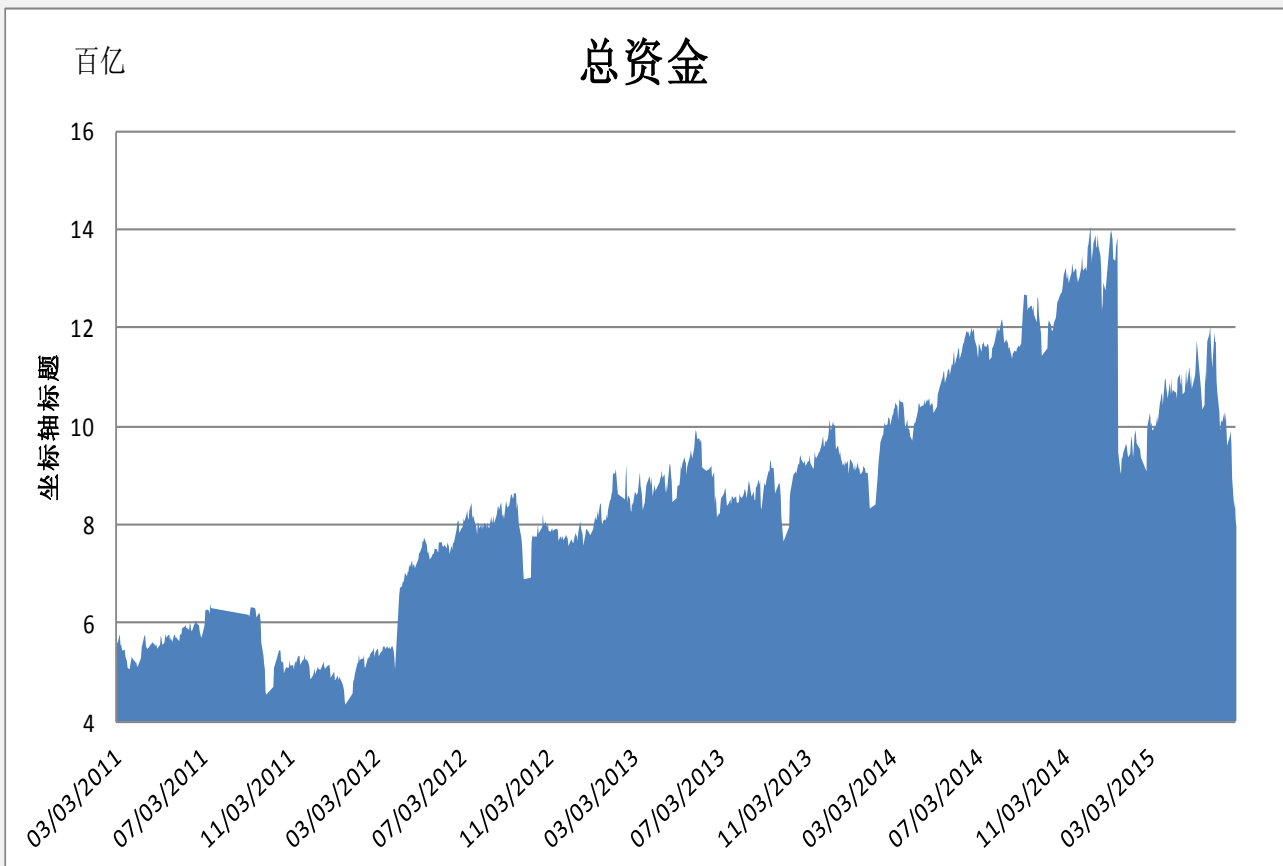


【各品种保证金日增减】


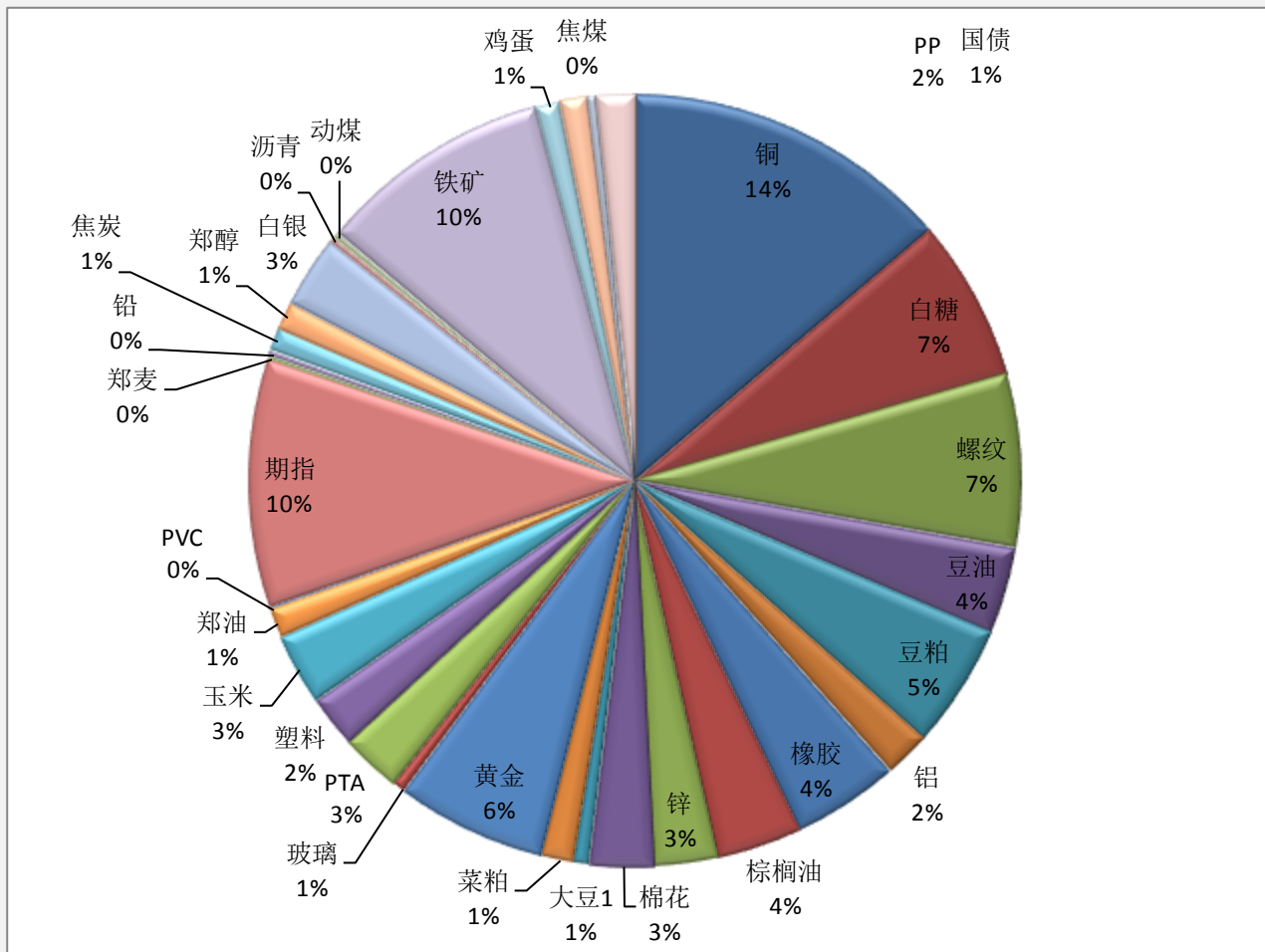
品种	上一交易日 (亿元)	今日(亿元)	占比	日增幅 (亿元)	日增率
PTA	11.65	14.30	2.54%	2.65	22.71%
焦煤	1.96	2.14	0.38%	0.17	8.88%
PVC	0.47	0.50	0.09%	0.03	5.81%
动煤	1.13	1.17	0.21%	0.04	3.64%
铁矿	53.26	54.99	9.78%	1.72	3.24%
国债	6.46	6.66	1.18%	0.21	3.20%
螺纹	39.45	40.71	7.24%	1.25	3.17%
豆油	19.80	20.32	3.61%	0.52	2.62%
铜	75.53	77.27	13.74%	1.74	2.30%
焦炭	5.40	5.51	0.98%	0.10	1.89%
鸡蛋	5.60	5.69	1.01%	0.09	1.63%
铝	10.57	10.71	1.90%	0.13	1.27%
期指	57.77	58.42	10.39%	0.65	1.13%
塑料	12.21	12.27	2.18%	0.07	0.54%
玻璃	2.88	2.89	0.51%	0.01	0.23%
橡胶	24.95	24.96	4.44%	0.01	0.04%
大豆1	3.65	3.65	0.65%	0.00	-0.08%
棉花	15.08	15.01	2.67%	-0.06	-0.43%

黄金	35.51	35.17	6.25%	-0.34	-0.95%
菜粕	7.68	7.58	1.35%	-0.10	-1.30%
铅	1.08	1.07	0.19%	-0.01	-1.32%
白糖	38.83	38.11	6.77%	-0.72	-1.85%
热卷	0.70	0.68	0.12%	-0.02	-2.29%
郑油	7.15	6.97	1.24%	-0.19	-2.60%
白银	17.31	16.85	2.99%	-0.47	-2.69%
豆粕	30.30	29.37	5.22%	-0.93	-3.07%
锌	15.54	15.04	2.67%	-0.50	-3.22%
玉米	17.30	16.70	2.97%	-0.60	-3.48%
郑醇	6.91	6.58	1.17%	-0.33	-4.76%
郑麦	1.07	1.02	0.18%	-0.05	-4.96%
沥青	1.43	1.36	0.24%	-0.07	-5.12%
PP	9.52	8.82	1.57%	-0.70	-7.31%
棕榈油	21.91	20.05	3.56%	-1.85	-8.45%

【期货市场保证金总量】



【各品种保证金占比】



注：本报告按品种总持仓和交易所保证金比例计算，未考虑增加保证金和套利按单边计算因素。

产品说明：由于期货市场中的持仓量由于多空双方都可以无限开仓，因此持仓量可以无限增加。股票的股本在不发行新股和不回购老股的情况下是恒定不变的，所以持仓量可以说是期货的特有指标。持仓量的增减反应投资者对某个商品的投资“热情”，是判断趋势行情能否持续和重要点位的突破是否有效的重要参数。归纳起来有 4 点：**1、持仓量在上升趋势中增加是看涨的；2、持仓量在上升趋势中减少是看跌的；3、持仓量在下降趋势中增加是看跌的；4、持仓量在下降趋势中减少是看涨的。**



扫一扫获取更多国都特色产品。

免责声明：

如果您对本报告有任何意见或建议，请致信于国都信箱 (tzzx@guodu.cc)，欢迎您及时告诉我们您对本刊的任何想法！

本刊所有信息均建立在可靠的资料来源基础上。我们力求能为您提供精确的数据，客观的分析和全面的观点。但我们必须声明，对所有信息可能导致的任何损失概不负责。

本报告并不提供量身定制的投资建议。报告的撰写并未虑及读者的具体财务状况及目标。国都期货研究团队建议投资者应独立评估特定的投资和战略，并鼓励投资者征求专业财务顾问的意见。具体的投资或战略是否恰当取决于投资者自身的状况和目标。

版权声明：(c) 本报告版权为国都期货有限公司所有。本刊所含文字、数据和图表未经国都期货有限公司书面许可，任何人不得以电子、机械、影印、录音或其他任何形式复制、传播或存储于任何检索系统。未经许可，复制本刊任何内容皆属违反版权法行为，可能将受到法律起诉，并承担与之相关的所有损失赔偿和法律费用。涉及版权的所有问题请垂询：010-84183008/3009。