

## 玻璃、棕榈油、PP 资金流入明显

投资咨询部

电话：010-84183091

010-84183086

地址：北京市东城区东直门南

大街3号国华投资大厦10层

国都期货有限公司

网址：www.guodu.cc



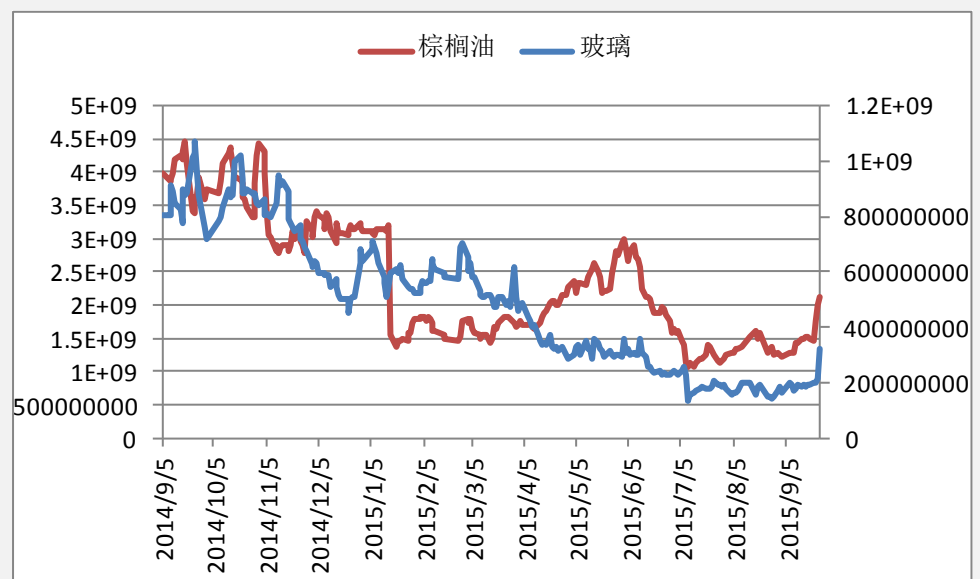
### 【资金流向概述及建议】

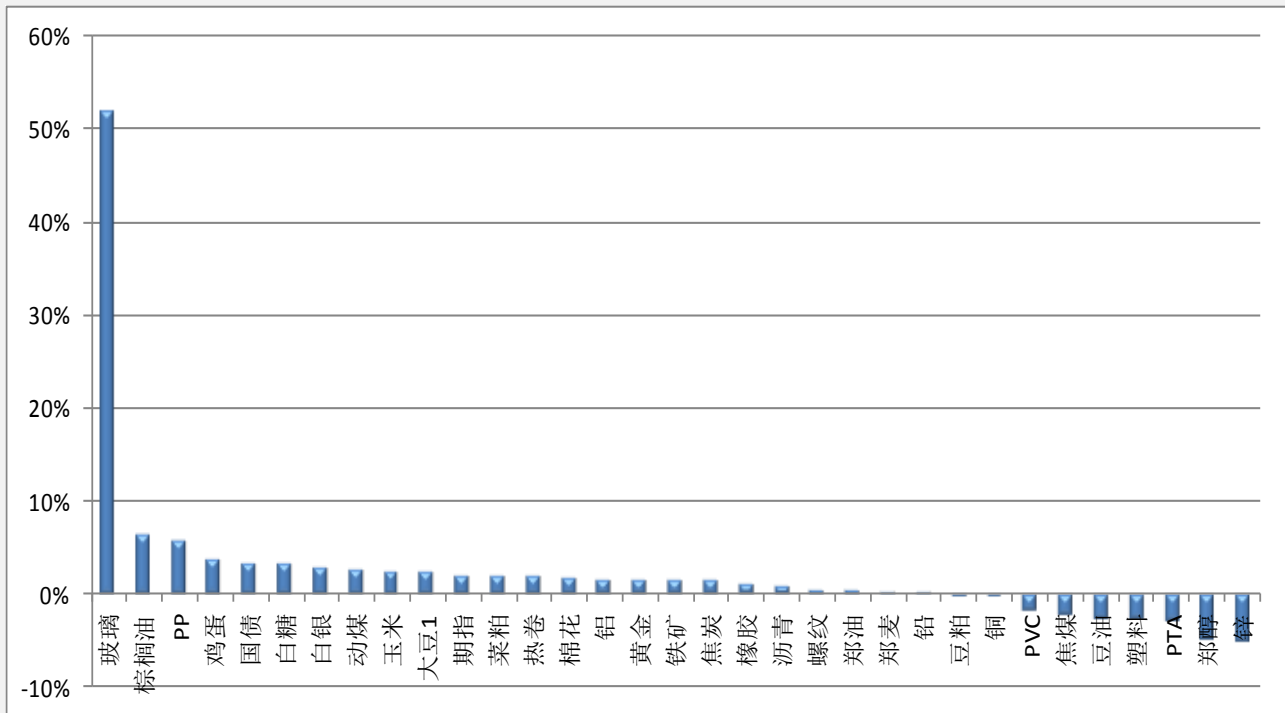
今天市场整体资金流入 1.16%或 6.55 亿至 568.64 亿，今日玻璃、棕榈油、

PP 有明显资金流入。锌、郑醇、PTA 等明显资金流出。

- 1、铁矿石多单持有。
- 2、螺纹空单持有。
- 3、甲醇多单持有。
- 4、棕榈多单进场。

### 【资金流入商品跟踪】

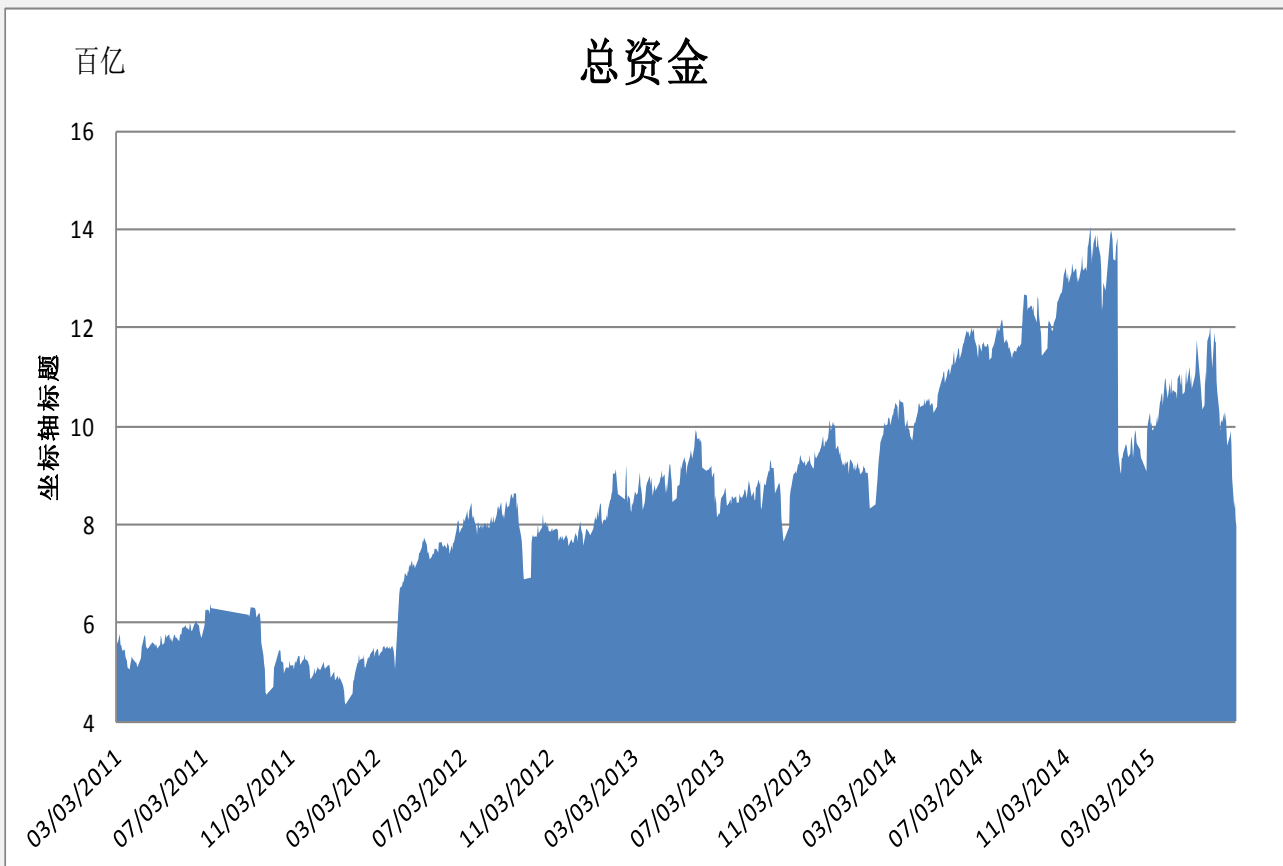


**【各品种保证金日增减】**


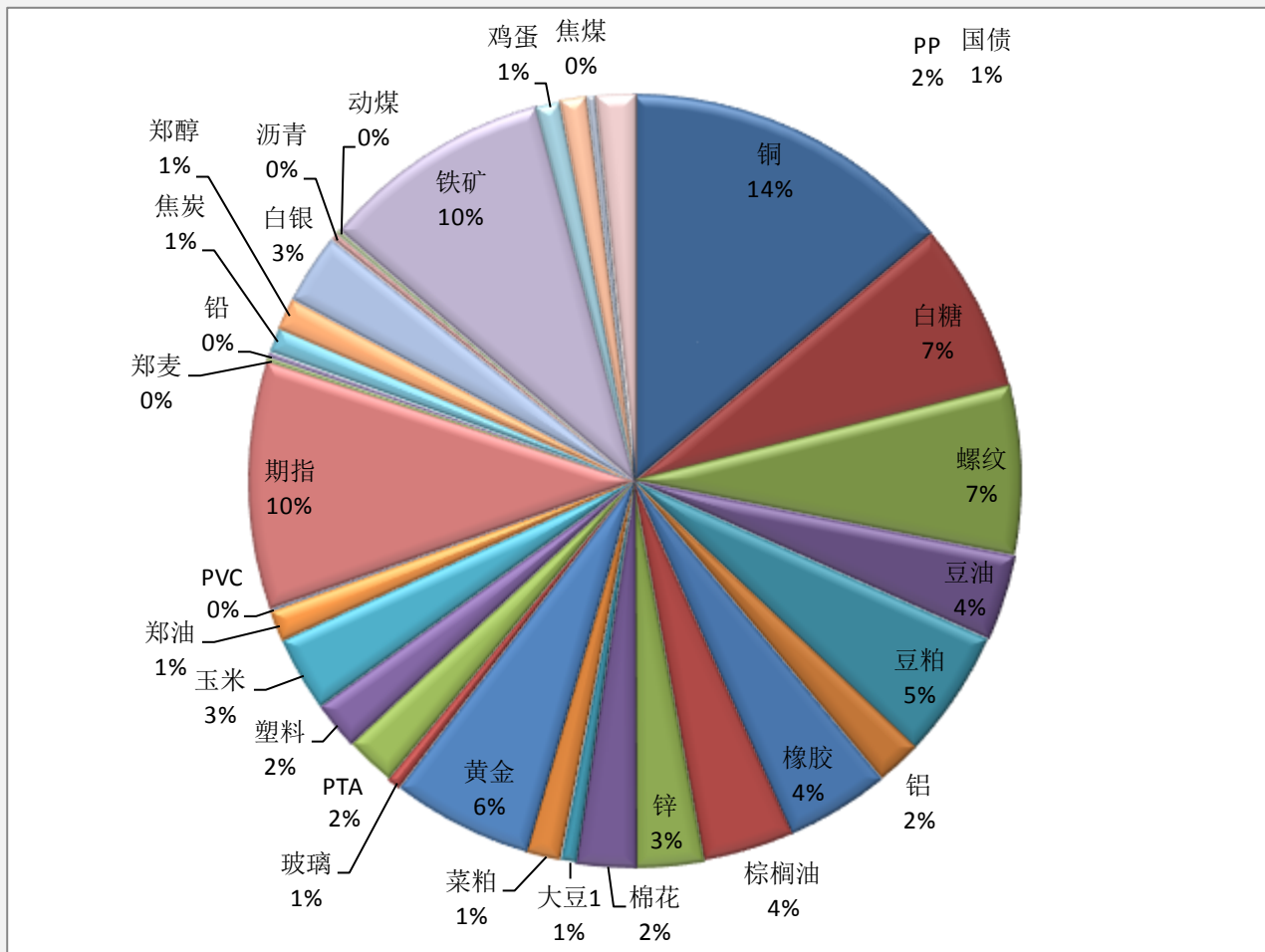
品种	上一交易日(亿元)	今日(亿元)	占比	日增幅(亿元)	日增率
玻璃	2.14	3.25	0.57%	1.11	51.75%
棕榈油	19.96	21.21	3.73%	1.25	6.26%
PP	8.67	9.15	1.61%	0.49	5.61%
鸡蛋	5.65	5.85	1.03%	0.20	3.61%
国债	6.14	6.35	1.12%	0.21	3.38%
白糖	39.18	40.46	7.11%	1.28	3.26%
白银	16.13	16.59	2.92%	0.47	2.89%
动煤	1.11	1.14	0.20%	0.03	2.69%
玉米	17.40	17.81	3.13%	0.42	2.39%
大豆1	3.65	3.73	0.66%	0.09	2.35%
期指	57.61	58.79	10.34%	1.17	2.04%
菜粕	8.06	8.22	1.44%	0.16	1.93%
热卷	0.69	0.71	0.12%	0.01	1.87%
棉花	13.69	13.94	2.45%	0.25	1.82%
铝	10.66	10.82	1.90%	0.17	1.56%
黄金	33.05	33.55	5.90%	0.50	1.52%
铁矿	54.26	55.04	9.68%	0.78	1.44%
焦炭	5.99	6.07	1.07%	0.09	1.43%

橡胶	24.41	24.68	4.34%	0.27	1.09%
沥青	1.68	1.69	0.30%	0.01	0.86%
螺纹	39.92	40.10	7.05%	0.18	0.45%
郑油	7.38	7.40	1.30%	0.02	0.30%
郑麦	1.07	1.07	0.19%	0.00	0.17%
铅	1.08	1.08	0.19%	0.00	0.01%
豆粕	30.86	30.86	5.43%	0.00	0.00%
铜	79.11	79.08	13.91%	-0.02	-0.03%
PVC	0.53	0.53	0.09%	-0.01	-1.74%
焦煤	2.00	1.96	0.34%	-0.05	-2.33%
豆油	20.93	20.36	3.58%	-0.57	-2.70%
塑料	11.81	11.49	2.02%	-0.33	-2.75%
PTA	12.32	11.96	2.10%	-0.36	-2.93%
郑醇	8.03	7.63	1.34%	-0.40	-4.92%
锌	16.92	16.06	2.82%	-0.86	-5.07%

### 【期货市场保证金总量】



**【各品种保证金占比】**



**注：本报告按品种总持仓和交易所保证金比例计算，未考虑增加保证金和套利按单边计算因素。**

**产品说明：**由于期货市场中的持仓量由于多空双方都可以无限开仓，因此持仓量可以无限增加。股票的股本在不发行新股和不回购老股的情况下是恒定不变的，所以持仓量可以说是期货的特有指标。持仓量的增减反应投资者对某个商品的投资“热情”，是判断趋势行情能否持续和重要点位的突破是否有效的重要参数。归纳起来有 4 点：**1、持仓量在上升趋势中增加是看涨的；2、持仓量在上升趋势中减少是看跌的；3、持仓量在下降趋势中增加是看跌的；4、持仓量在下降趋势中减少是看涨的。**



扫一扫获取更多国都特色产品。

### 免责声明：

如果您对本报告有任何意见或建议，请致信于国都信箱 (tzzx@guodu.cc)，欢迎您及时告诉我们您对本刊的任何想法！

本刊所有信息均建立在可靠的资料来源基础上。我们力求能为您提供精确的数据，客观的分析和全面的观点。但我们必须声明，对所有信息可能导致的任何损失概不负责。

本报告并不提供量身定制的投资建议。报告的撰写并未虑及读者的具体财务状况及目标。国都期货研究团队建议投资者应独立评估特定的投资和战略，并鼓励投资者征求专业财务顾问的意见。具体的投资或战略是否恰当取决于投资者自身的状况和目标。

版权声明：(c) 本报告版权为国都期货有限公司所有。本刊所含文字、数据和图表未经国都期货有限公司书面许可，任何人不得以电子、机械、影印、录音或其他任何形式复制、传播或存储于任何检索系统。未经许可，复制本刊任何内容皆属违反版权法行为，可能将受到法律起诉，并承担与之相关的所有损失赔偿和法律费用。涉及版权的所有问题请垂询：010-84183008/3009。