

**郑醇、玻璃、铁矿石资金流入明显**

投资咨询部

电话：010-84183029

地址：北京市东城区东直门南

大街3号国华投资大厦10层

国都期货有限公司

网址：www.guodu.cc

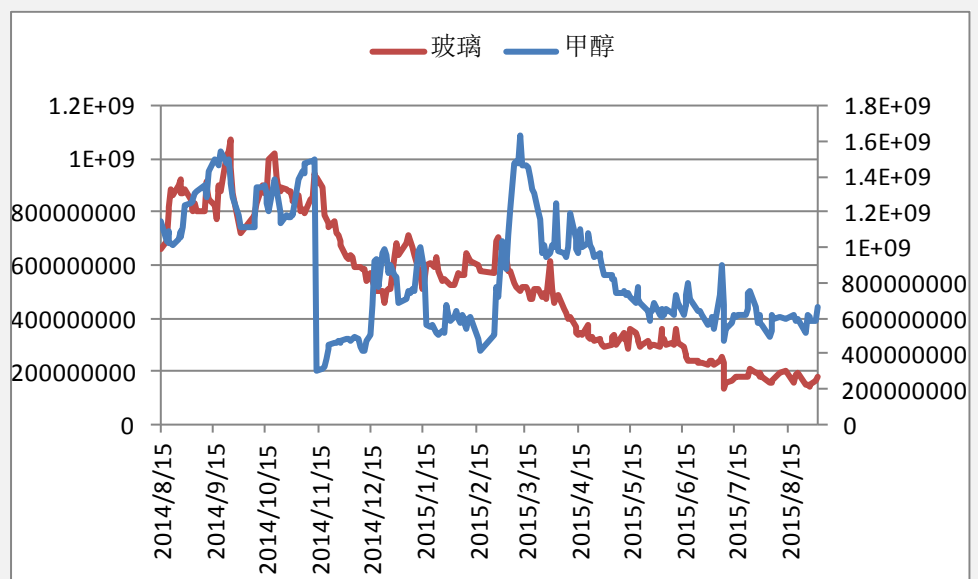


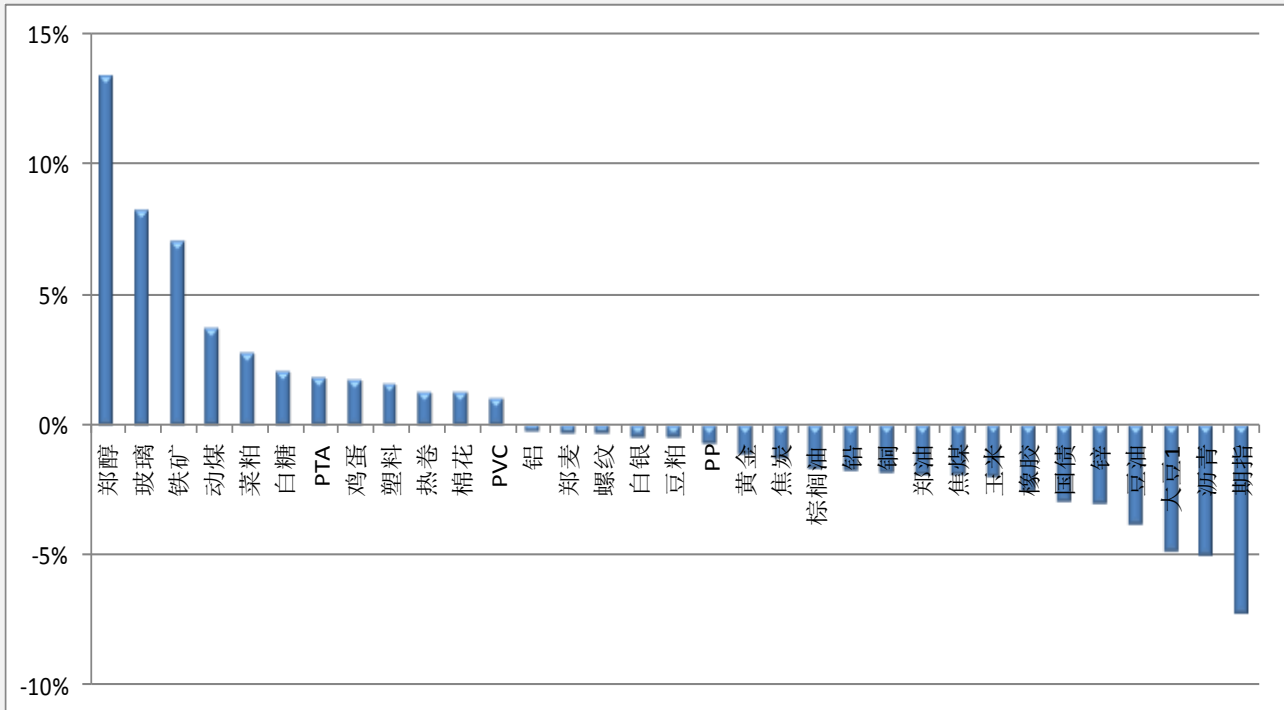
**【资金流向概述及建议】**

今天市场整体资金流出 1.3%或 7.24 亿至 550.19 亿，今日郑醇、玻璃、铁矿石有明显资金流入。期指、沥青、大豆等明显资金流出。

- 1、塑料多单继续持有。
- 2、豆油空单继续持有。
- 3、铁矿石持续增仓，到了前期下跌趋势反弹压力位置，同时相关品种螺纹钢持续走弱，故做空铁矿石。

**【资金流入商品跟踪】**

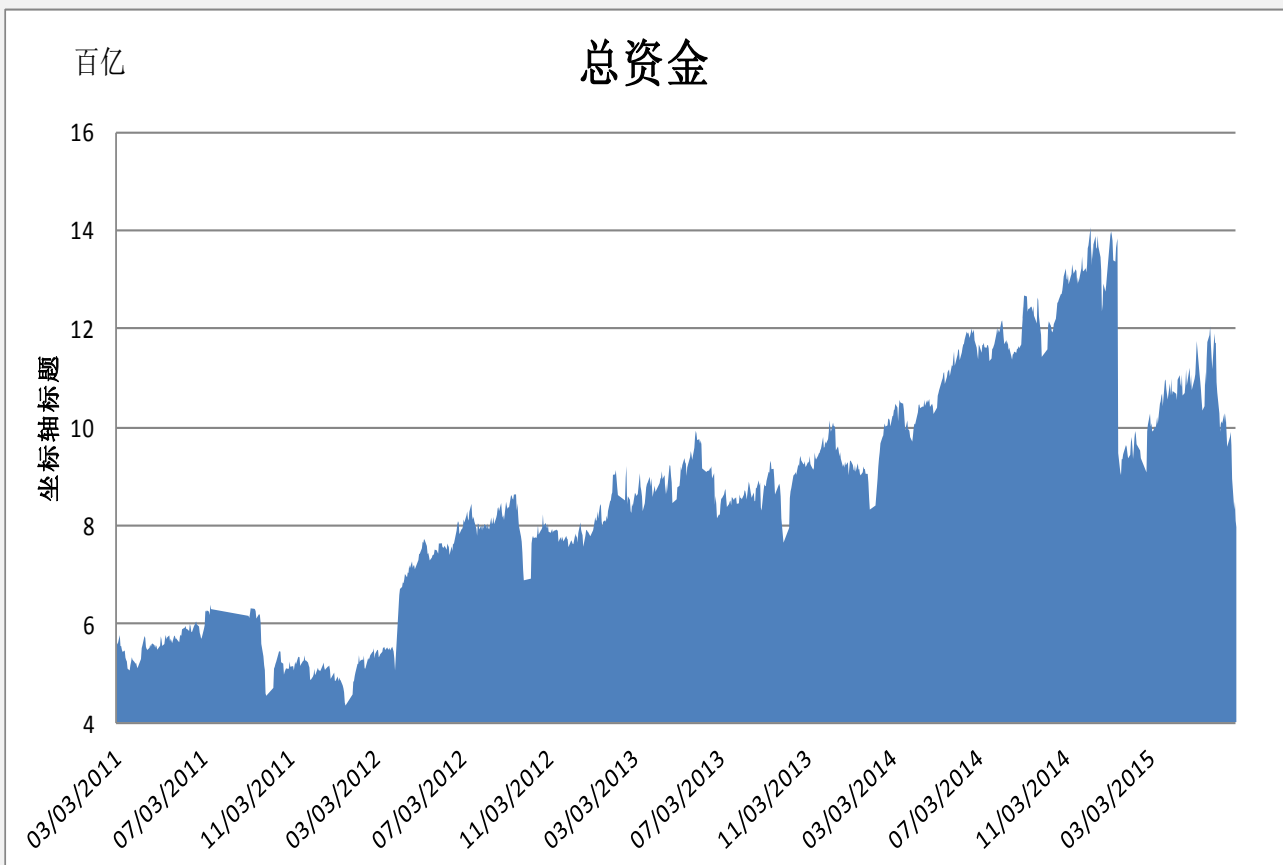


**【各品种保证金日增减】**


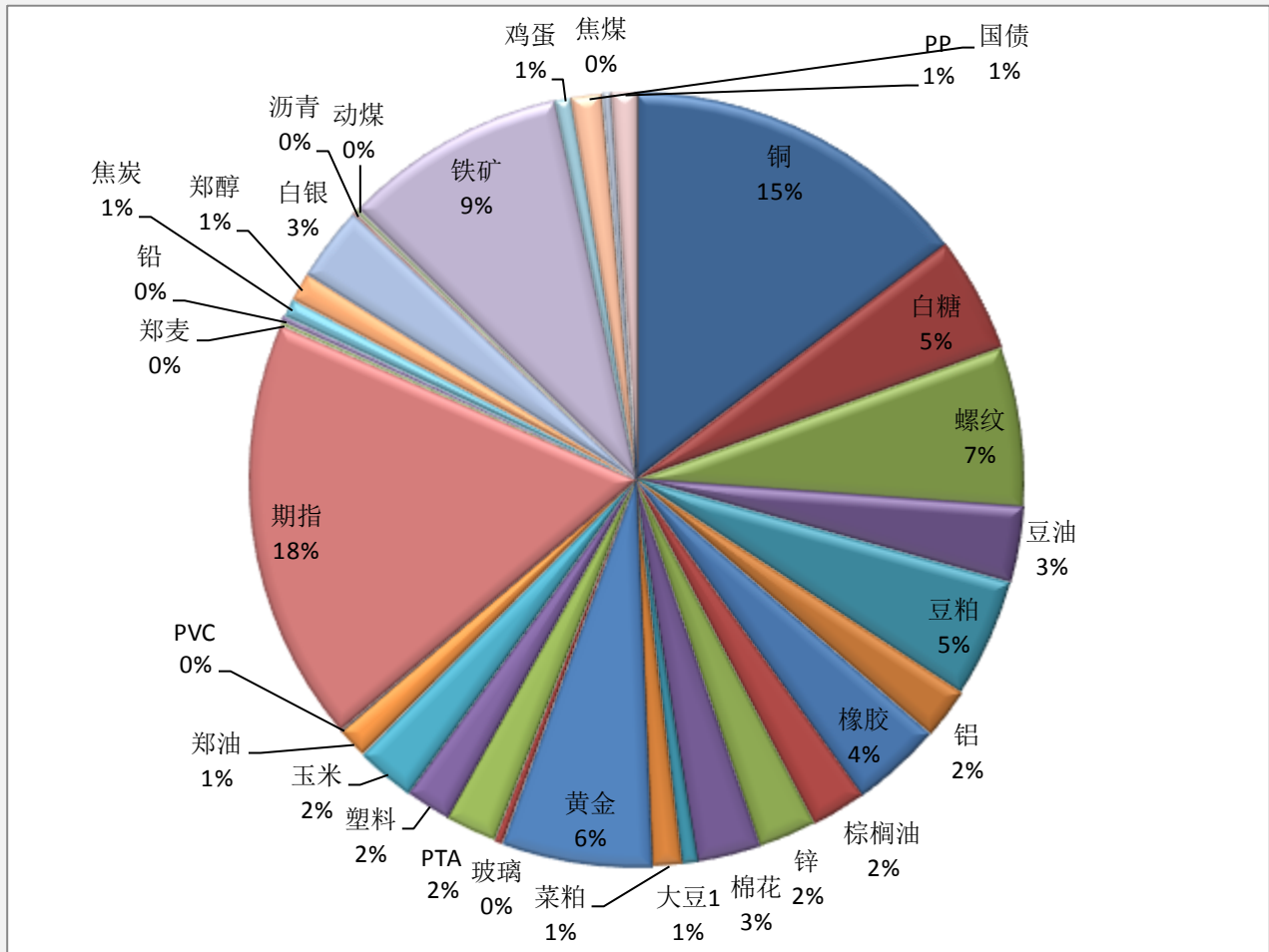
品种	上一交易日 (亿元)	今日 (亿元)	占比	日增幅 (亿元)	日增率
郑醇	5.87	6.65	1.21%	0.78	13.36%
玻璃	1.69	1.83	0.33%	0.14	8.16%
铁矿	47.95	51.29	9.32%	3.34	6.97%
动煤	1.07	1.11	0.20%	0.04	3.72%
菜粕	6.32	6.49	1.18%	0.17	2.73%
白糖	26.00	26.52	4.82%	0.52	2.00%
PTA	11.67	11.88	2.16%	0.21	1.80%
鸡蛋	3.81	3.87	0.70%	0.06	1.70%
塑料	10.36	10.52	1.91%	0.16	1.51%
热卷	0.64	0.65	0.12%	0.01	1.26%
棉花	14.57	14.74	2.68%	0.17	1.19%
PVC	0.43	0.43	0.08%	0.00	0.97%
铝	11.66	11.63	2.11%	-0.03	-0.25%
郑麦	0.82	0.81	0.15%	0.00	-0.33%
螺纹	36.79	36.65	6.66%	-0.14	-0.39%
白银	17.27	17.18	3.12%	-0.09	-0.53%
豆粕	27.31	27.16	4.94%	-0.15	-0.55%
PP	5.67	5.63	1.02%	-0.04	-0.72%
黄金	34.59	34.19	6.21%	-0.40	-1.15%
焦炭	4.18	4.12	0.75%	-0.05	-1.27%

棕榈油	12.76	12.54	2.28%	-0.22	-1.71%
铅	1.31	1.28	0.23%	-0.02	-1.80%
铜	82.02	80.48	14.63%	-1.54	-1.88%
郑油	7.30	7.17	1.30%	-0.14	-1.90%
焦煤	2.08	2.04	0.37%	-0.04	-1.90%
玉米	13.78	13.51	2.46%	-0.27	-1.98%
橡胶	21.31	20.77	3.77%	-0.54	-2.55%
国债	7.18	6.96	1.27%	-0.21	-2.95%
锌	13.66	13.24	2.41%	-0.42	-3.07%
豆油	18.04	17.35	3.15%	-0.69	-3.85%
大豆1	3.81	3.62	0.66%	-0.19	-4.88%
沥青	0.68	0.64	0.12%	-0.03	-5.04%
期指	104.85	97.23	17.67%	-7.62	-7.27%

### 【期货市场保证金总量】



### 【各品种保证金占比】



**注：本报告按品种总持仓和交易所保证金比例计算，未考虑增加保证金和套利按单边计算因素。**

**产品说明：**由于期货市场中的持仓量由于多空双方都可以无限开仓，因此持仓量可以无限增加。股票的股本在不发行新股和不回购老股的情况下是恒定不变的，所以持仓量可以说是期货的特有指标。持仓量的增减反应投资者对某个商品的投资“热情”，是判断趋势行情能否持续和重要点位的突破是否有效的重要参数。归纳起来有 4 点：**1、持仓量在上升趋势中增加是看涨的；2、持仓量在上升趋势中减少是看跌的；3、持仓量在下降趋势中增加是看跌的；4、持仓量在下降趋势中减少是看涨的。**



扫一扫获取更多国都特色产品。

### 免责声明：

如果您对本报告有任何意见或建议，请致信于国都信箱 (tzzx@guodu.cc)，欢迎您及时告诉我们您对本刊的任何想法！

本刊所有信息均建立在可靠的资料来源基础上。我们力求能为您提供精确的数据，客观的分析和全面的观点。但我们必须声明，对所有信息可能导致的任何损失概不负责。

本报告并不提供量身定制的投资建议。报告的撰写并未虑及读者的具体财务状况及目标。国都期货研究团队建议投资者应独立评估特定的投资和战略，并鼓励投资者征求专业财务顾问的意见。具体的投资或战略是否恰当取决于投资者自身的状况和目标。

版权声明：(c) 本报告版权为国都期货有限公司所有。本刊所含文字、数据和图表未经国都期货有限公司书面许可，任何人不得以电子、机械、影印、录音或其他任何形式复制、传播或存储于任何检索系统。未经许可，复制本刊任何内容皆属违反版权法行为，可能将受到法律起诉，并承担与之相关的所有损失赔偿和法律费用。涉及版权的所有问题请垂询：010-84183008/3009。