

郑麦、PVC、白银、沥青、玉米资金流入明显

投资咨询部

电话：010-84183029

地址：北京市东城区东直门南大街3号国华投资大厦10层
国都期货有限公司

网址：www.guodu.cc

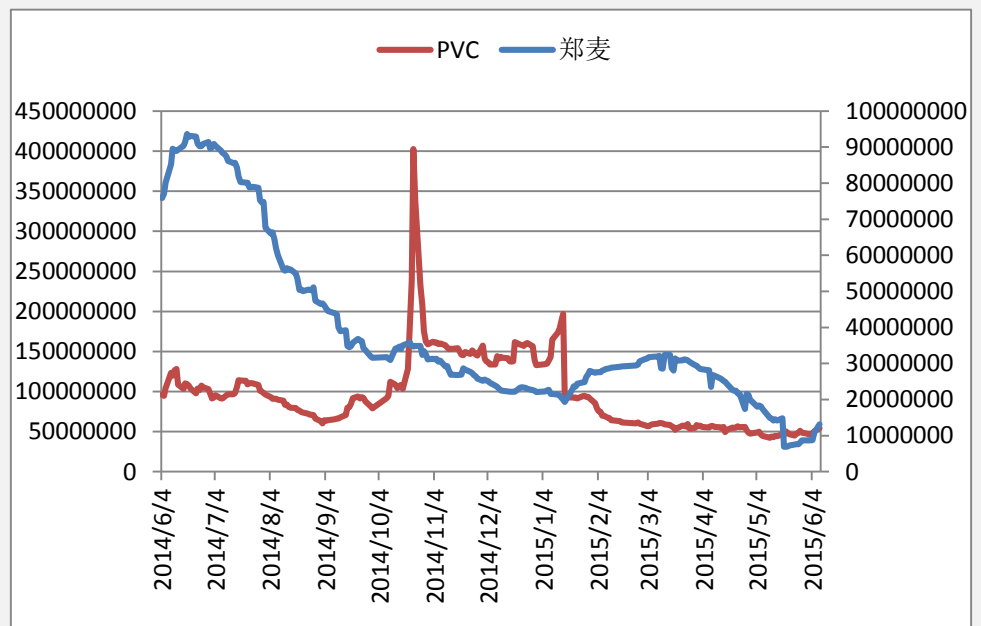


历史回顾			
品种	提示日期	提示详情	今日提示
白糖	6月2日	短多	持有
玉米	6月4日	短空	持有
棕榈油	6月5日	短多	持有
PVC	6月5日	短空	持有

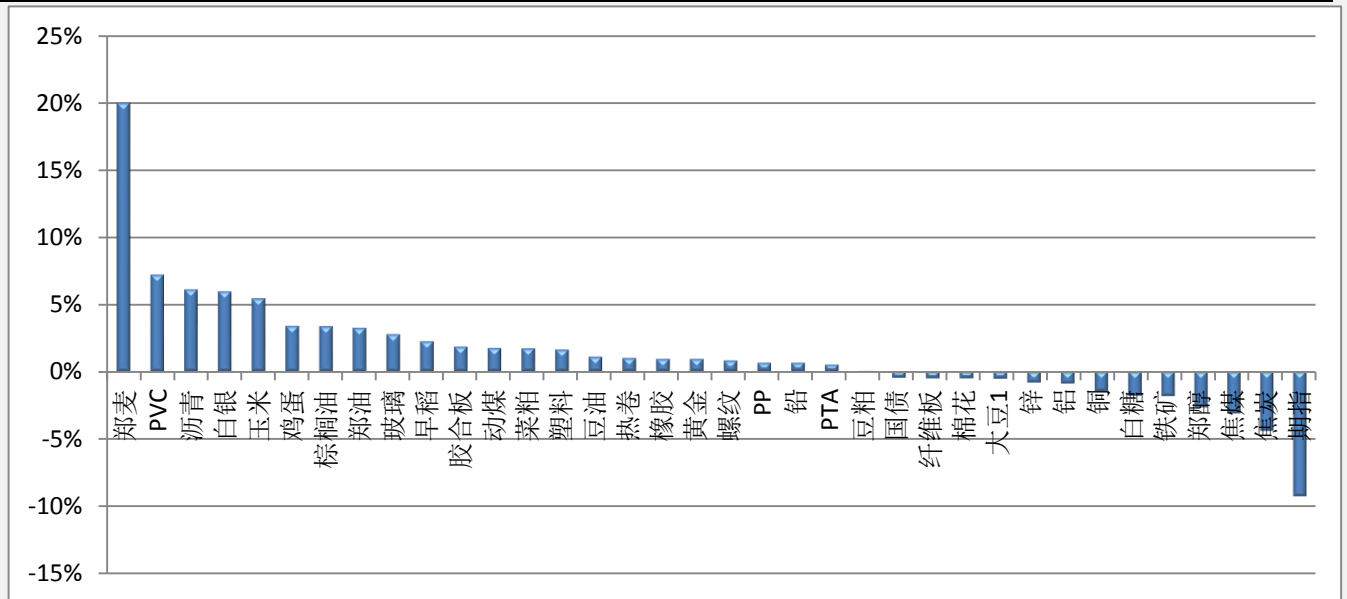
【资金流向概述及建议】

今天市场整体资金流出 3.97%或 42.53 亿至 1028.46 亿，郑麦、PVC、白糖、沥青、玉米资金流入明显。焦炭、期指资金流出明显。白糖、棕榈油多单持有。玉米、PVC 空单持有。

【资金流入商品跟踪】



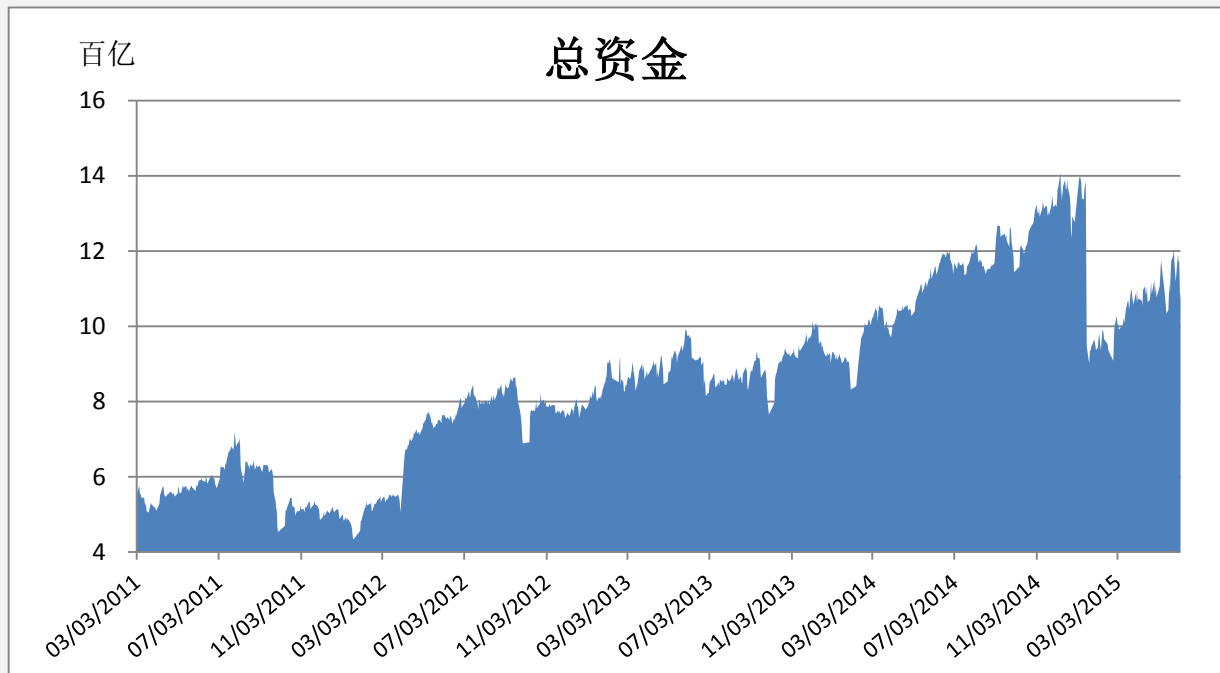
【各品种保证金日增减】



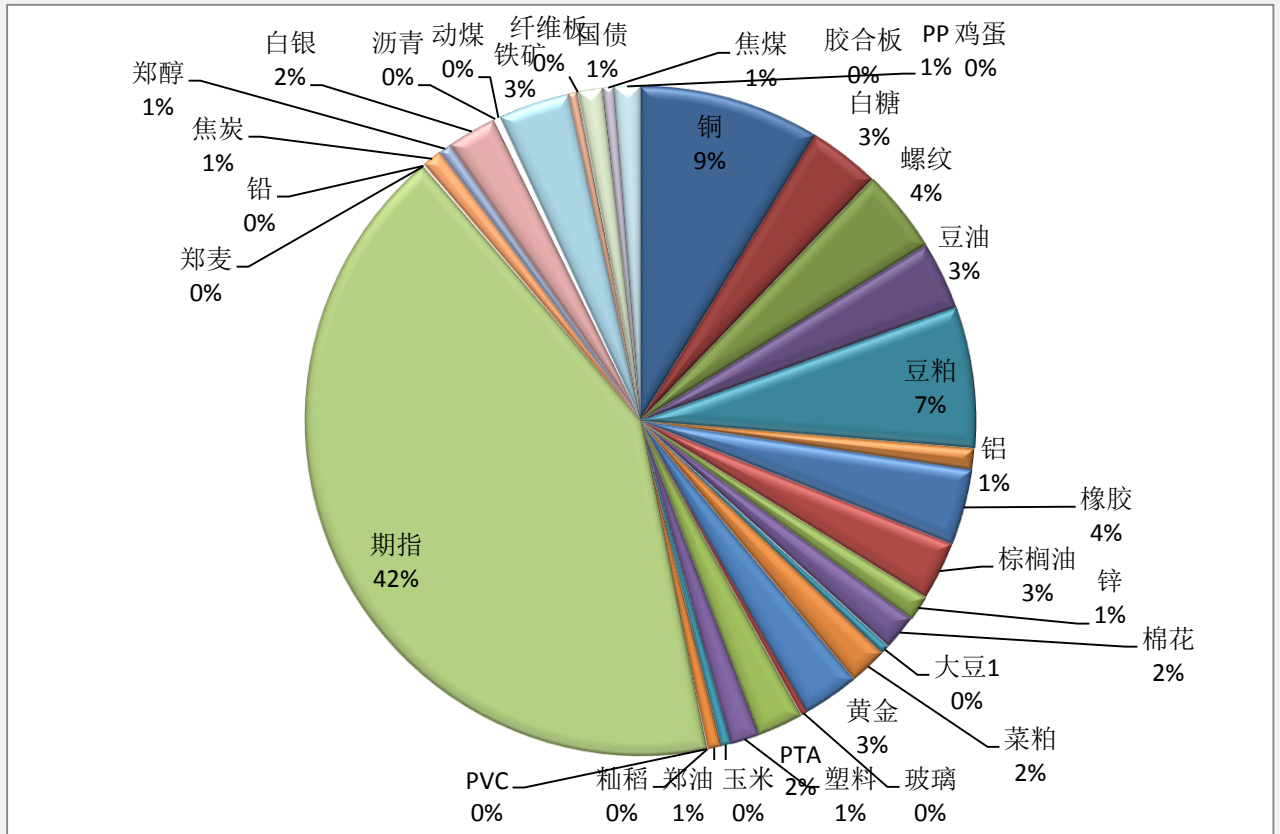
品种	上一交易日 (亿元)	今日(亿元)	占比	日增幅 (亿元)	日增率
郑麦	0.11	0.13	0.01%	0.02	19.97%
PVC	0.51	0.54	0.05%	0.04	7.19%
沥青	1.45	1.54	0.15%	0.09	6.08%
白银	23.15	24.53	2.39%	1.38	5.95%
玉米	4.80	5.07	0.49%	0.26	5.42%
鸡蛋	4.37	4.52	0.44%	0.15	3.37%
棕榈油	28.06	29.01	2.82%	0.94	3.35%
郑油	6.45	6.66	0.65%	0.21	3.24%
玻璃	3.02	3.10	0.30%	0.08	2.76%
早稻	0.00	0.00	0.00%	0.00	2.23%
胶合板	0.09	0.09	0.01%	0.00	1.81%
动煤	1.68	1.71	0.17%	0.03	1.73%
菜粕	18.42	18.73	1.82%	0.31	1.70%
塑料	14.08	14.31	1.39%	0.23	1.60%
豆油	33.54	33.91	3.30%	0.37	1.10%
热卷	0.49	0.50	0.05%	0.00	1.00%
橡胶	37.27	37.62	3.66%	0.35	0.93%
黄金	27.95	28.21	2.74%	0.26	0.92%
螺纹	41.03	41.36	4.02%	0.33	0.80%
PP	12.83	12.91	1.25%	0.08	0.63%
铅	1.02	1.03	0.10%	0.01	0.63%
PTA	22.58	22.69	2.21%	0.11	0.48%
豆粕	69.80	69.81	6.79%	0.01	0.02%
国债	12.27	12.21	1.19%	-0.06	-0.49%
纤维板	0.01	0.01	0.00%	0.00	-0.53%

棉花	17.65	17.55	1.71%	-0.10	-0.54%
大豆 1	4.55	4.52	0.44%	-0.03	-0.57%
锌	12.76	12.65	1.23%	-0.11	-0.84%
铝	10.71	10.61	1.03%	-0.10	-0.93%
铜	91.11	89.75	8.73%	-1.36	-1.49%
白糖	36.08	35.41	3.44%	-0.66	-1.83%
铁矿	36.24	35.57	3.46%	-0.67	-1.85%
郑醇	6.50	6.32	0.61%	-0.17	-2.68%
焦煤	5.63	5.46	0.53%	-0.18	-3.13%
焦炭	10.30	9.85	0.96%	-0.46	-4.42%
期指	474.46	430.57	41.86%	-43.90	-9.25%

【期货市场保证金总量】



【各品种保证金占比】



注：本报告按品种总持仓和交易所保证金比例计算，未考虑增加保证金和套利按单边计算因素。

产品说明： 由于期货市场中的持仓量由于多空双方都可以无限开仓，因此持仓量可以无限增加。股票的股本在不发行新股和不回购老股的情况下是恒定不变的，所以持仓量可以说是期货的特有指标。持仓量的增减反应投资者对某个商品的投资“热情”，是判断趋势行情能否持续和重要点位的突破是否有效的重要参数。归纳起来有 4 点：**1、持仓量在上升趋势中增加是看涨的； 2、持仓量在上升趋势中减少是看跌的； 3、持仓量在下降趋势中增加是看跌的； 4、持仓量在下降趋势中减少是看涨的。**



扫一扫获取更多国都特色产品。

免责声明：

如果您对本报告有任何意见或建议，请致信于国都信箱(tzzx@guodu.cc)，欢迎您及时告诉我们您对本刊的任何想法！

本刊所有信息均建立在可靠的资料来源基础上。我们力求能为您提供精确的数据，客观的分析和全面的观点。但我们必须声明，对所有信息可能导致的任何损失概不负责。

本报告并不提供量身定制的投资建议。报告的撰写并未虑及读者的具体财务状况及目标。国都期货研究团队建议投资者应独立评估特定的投资和战略，并鼓励投资者征求专业财务顾问的意见。具体的投资或战略是否恰当取决于投资者自身的状况和目标。

版权声明：(c) 本报告版权为国都期货有限公司所有。本刊所含文字、数据和图表未经国都期货有限公司书面许可，任何人不得以电子、机械、影印、录音或其他任何形式复制、传播或存储于任何检索系统。未经许可，复制本刊任何内容皆属违反版权法行为，可能将受到法律起诉，并承担与之相关的所有损失赔偿和法律费用。涉及版权的所有问题请垂询：010-84183008/3009。