

玻璃、白糖资金流入明显

研究员:韩炜
从业资格: F0243252
电话: 010-84183020
邮箱: hanwei@guodu.cc

地址: 北京市东城区东直门南大街3号国华投资大厦10层
国都期货有限公司
网址: www.guodu.cc

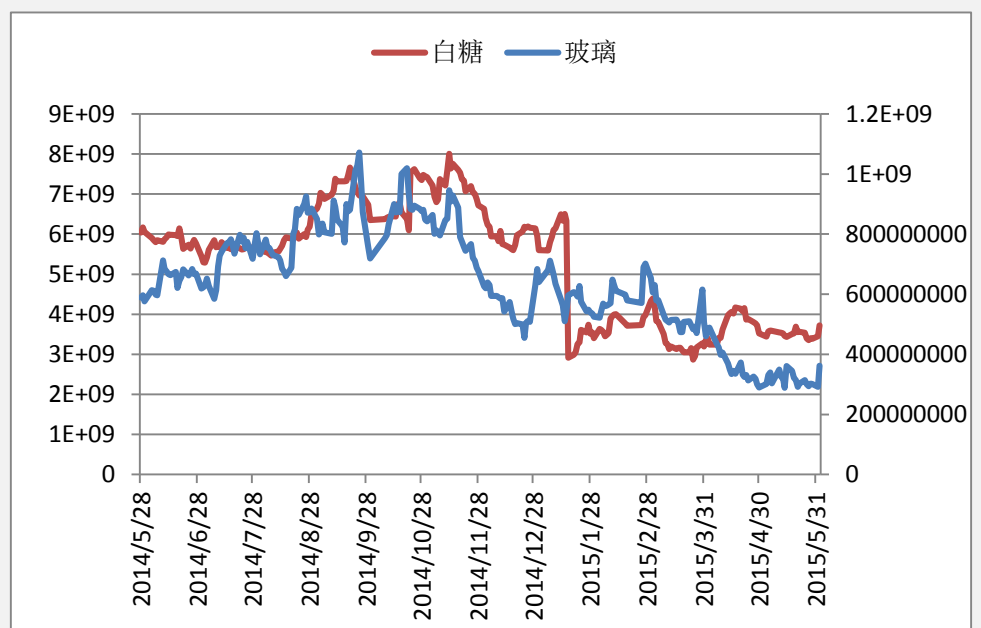


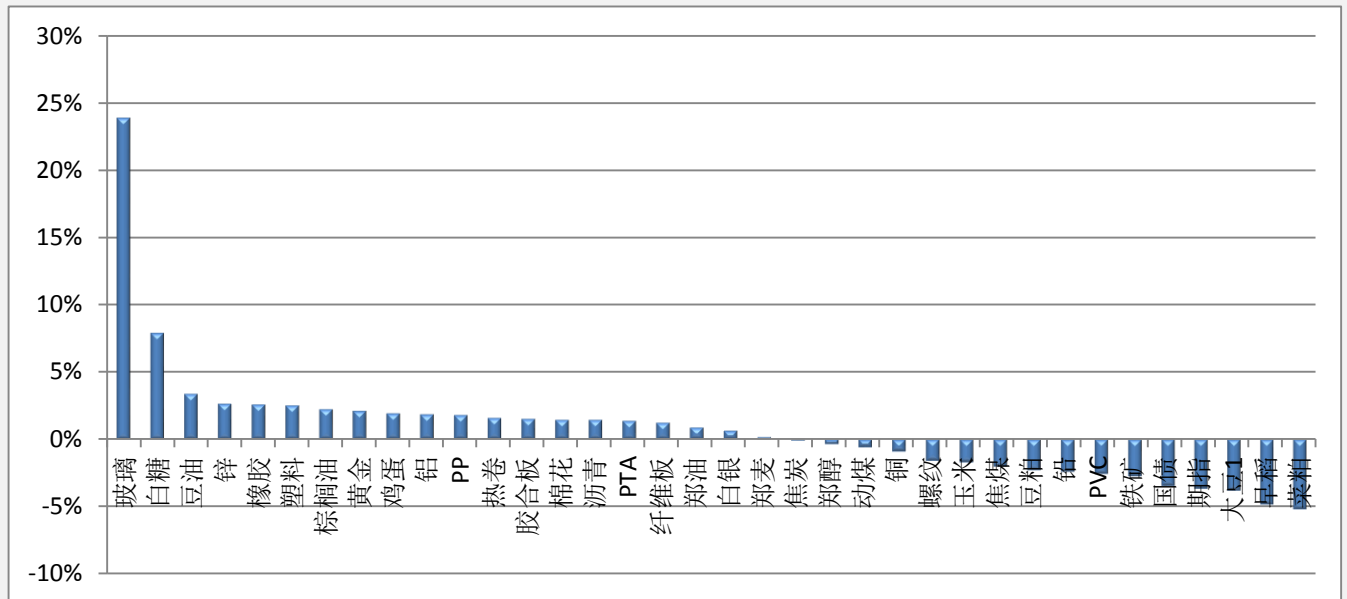
历史回顾			
品种	提示日期	提示详情	今日提示
棕榈油	5月26日	短多	持有
橡胶	5月29日	短多	持有
股指	6月1日	短多	持有
玻璃	6月2日	短多	短多
白糖	6月2日	短多	短多

【资金流向概述及建议】

今天市场整体资金流出 1.59%或 18.95 至 1172.26 亿, 玻璃、白糖资金流入明显。菜粕流出明显。棕榈油、橡胶、股指多单持有。玻璃、白糖短多。

【资金流入商品跟踪】

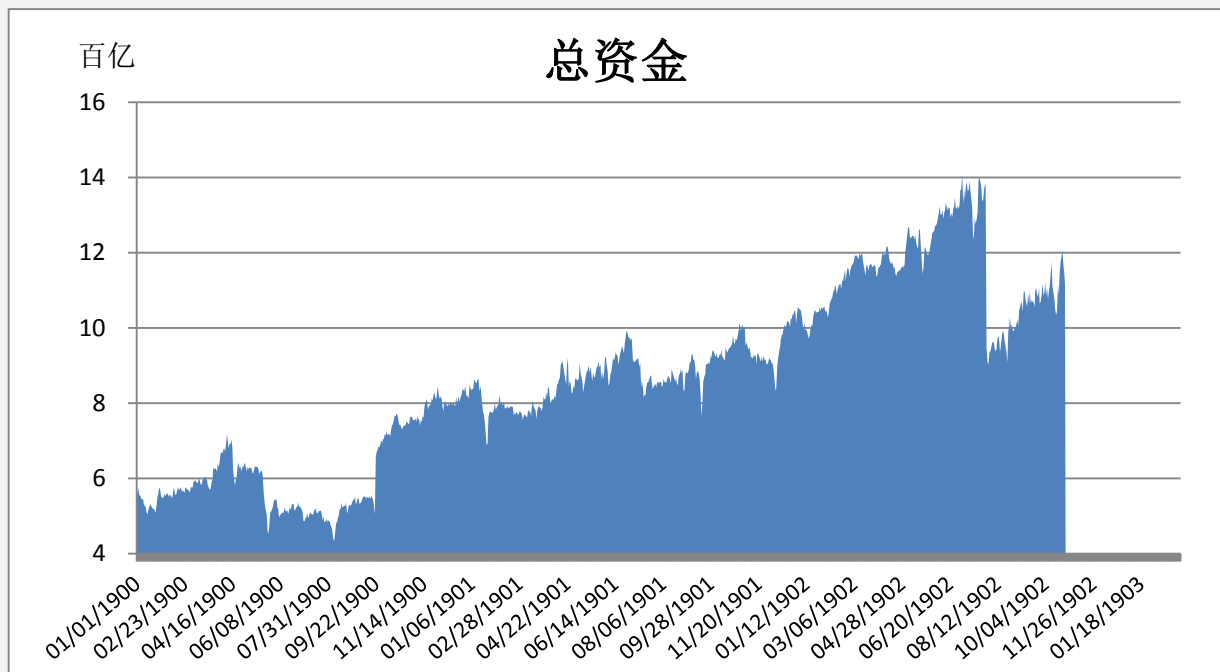


【各品种保证金日增减】


品种	上一交易日(亿元)	今日(亿元)	占比	日增幅(亿元)	日增率
玻璃	2.92	3.62	0.31%	0.70	23.87%
白糖	34.51	37.24	3.18%	2.73	7.91%
豆油	35.00	36.19	3.09%	1.18	3.38%
锌	13.48	13.84	1.18%	0.36	2.65%
橡胶	38.33	39.33	3.36%	1.00	2.60%
塑料	13.40	13.74	1.17%	0.34	2.52%
棕榈油	29.19	29.85	2.55%	0.66	2.25%
黄金	26.22	26.78	2.28%	0.55	2.11%
鸡蛋	3.86	3.93	0.34%	0.07	1.94%
铝	10.40	10.59	0.90%	0.19	1.85%
PP	13.08	13.32	1.14%	0.24	1.80%
热卷	0.58	0.59	0.05%	0.01	1.61%
胶合板	0.09	0.09	0.01%	0.00	1.53%
棉花	16.91	17.16	1.46%	0.24	1.44%
沥青	1.34	1.35	0.12%	0.02	1.44%
PTA	23.21	23.53	2.01%	0.32	1.39%
纤维板	0.01	0.01	0.00%	0.00	1.24%
郑油	6.16	6.22	0.53%	0.05	0.89%
白银	20.48	20.61	1.76%	0.13	0.65%
郑麦	0.09	0.09	0.01%	0.00	0.16%
焦炭	11.27	11.26	0.96%	-0.01	-0.09%
郑醇	6.14	6.12	0.52%	-0.02	-0.36%
动煤	1.81	1.80	0.15%	-0.01	-0.60%

铜	91.69	90.86	7.75%	-0.83	-0.91%
螺纹	42.10	41.43	3.53%	-0.67	-1.59%
玉米	4.26	4.19	0.36%	-0.07	-1.70%
焦煤	6.24	6.11	0.52%	-0.13	-2.04%
豆粕	74.23	72.53	6.19%	-1.70	-2.29%
铅	1.04	1.01	0.09%	-0.03	-2.42%
PVC	0.48	0.46	0.04%	-0.01	-2.57%
铁矿	40.74	39.62	3.38%	-1.12	-2.74%
国债	13.22	12.77	1.09%	-0.46	-3.46%
期指	583.34	561.90	47.93%	-21.45	-3.68%
大豆1	5.12	4.93	0.42%	-0.19	-3.80%
早稻	0.00	0.00	0.00%	0.00	-4.83%
菜粕	20.24	19.19	1.64%	-1.05	-5.20%

【期货市场保证金总量】



【各品种保证金占比】



扫一扫获取更多国都特色产品。

免责声明：

如果您对本报告有任何意见或建议，请致信于国都信箱(tzzx@guodu.cc)，欢迎您及时告诉我们您对本刊的任何想法！

本刊所有信息均建立在可靠的资料来源基础上。我们力求能为您提供精确的数据，客观的分析和全面的观点。但我们必须声明，对所有信息可能导致的任何损失概不负责。

本报告并不提供量身定制的投资建议。报告的撰写并未虑及读者的具体财务状况及目标。国都期货研究团队建议投资者应独立评估特定的投资和战略，并鼓励投资者征求专业财务顾问的意见。具体的投资或战略是否恰当取决于投资者自身的状况和目标。

版权声明：(c) 本报告版权为国都期货有限公司所有。本刊所含文字、数据和图表未经国都期货有限公司书面许可，任何人不得以电子、机械、影印、录音或其他任何形式复制、传播或存储于任何检索系统。未经许可，复制本刊任何内容皆属违反版权法行为，可能将受到法律起诉，并承担与之相关的所有损失赔偿和法律费用。涉及版权的所有问题请垂询：010-84183008/3009。