

大豆、焦煤、股指资金流入明显

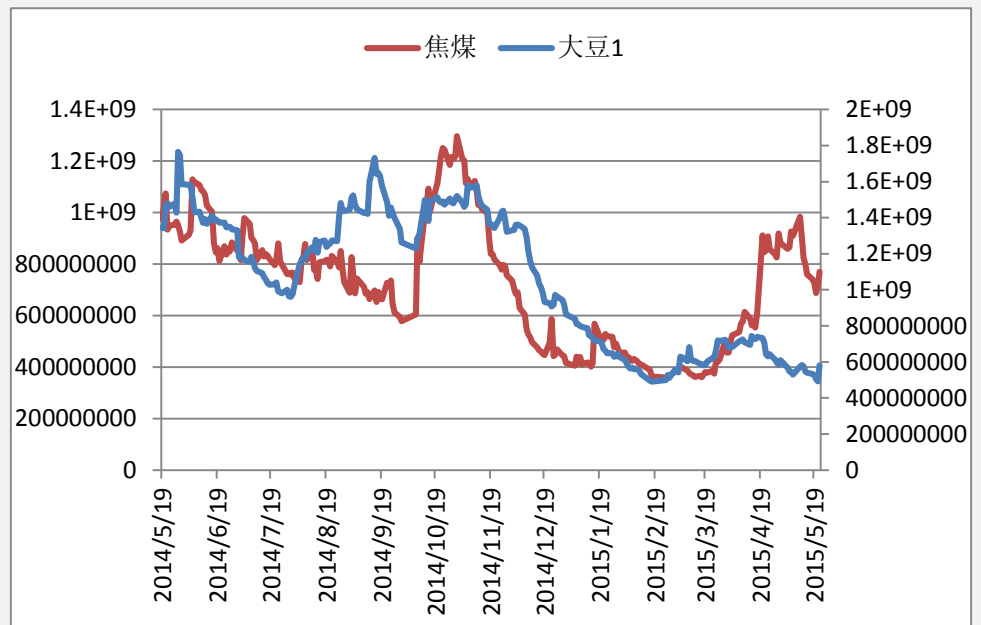
研究员: 韩炜
 从业资格: F0243252
 电话: 010-84183020
 邮箱: hanwei@guodu.cc

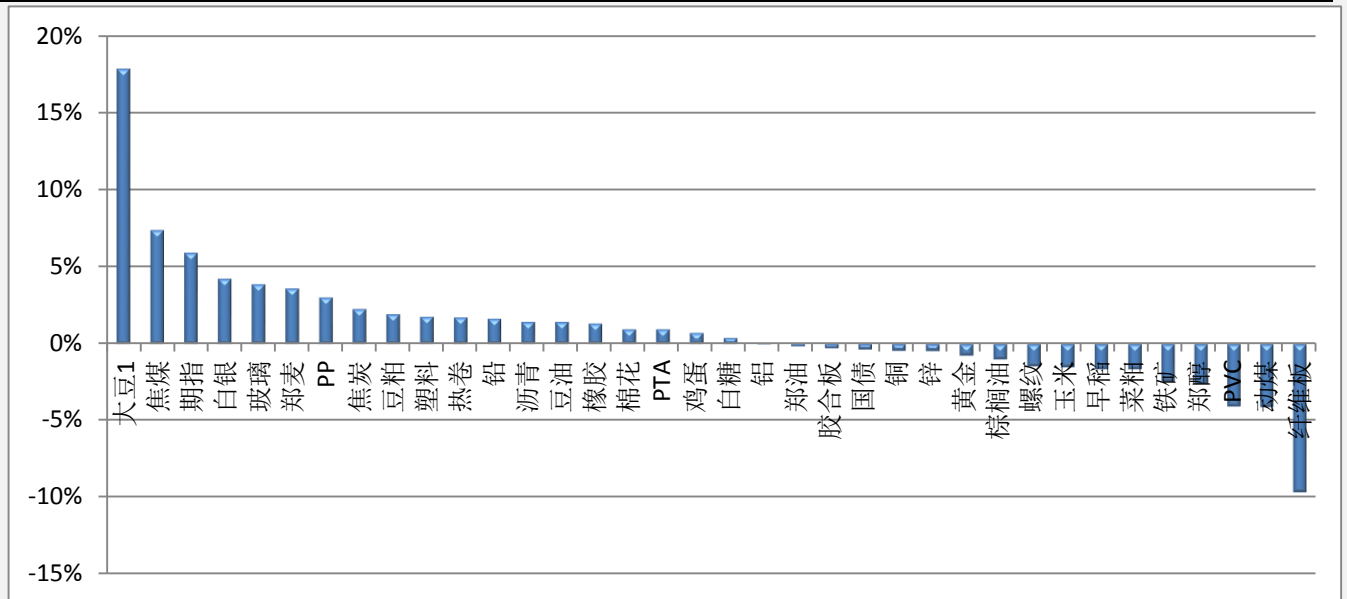
历史回顾			
品种	提示日期	提示详情	今日提示
股指	5月19日	短多	持有
大豆	5月22日	短多	短多

【资金流向概述及建议】

地址: 北京市东城区东直门南大街3号国华投资大厦10层
 国都期货有限公司
 网址: www.guodu.cc

今天市场整体资金流入 3.04% 或 34.62 至 1173.59 亿, 大豆、焦煤、股指资金流入明显。纤维板流出明显。股指多单持有。大豆短多。

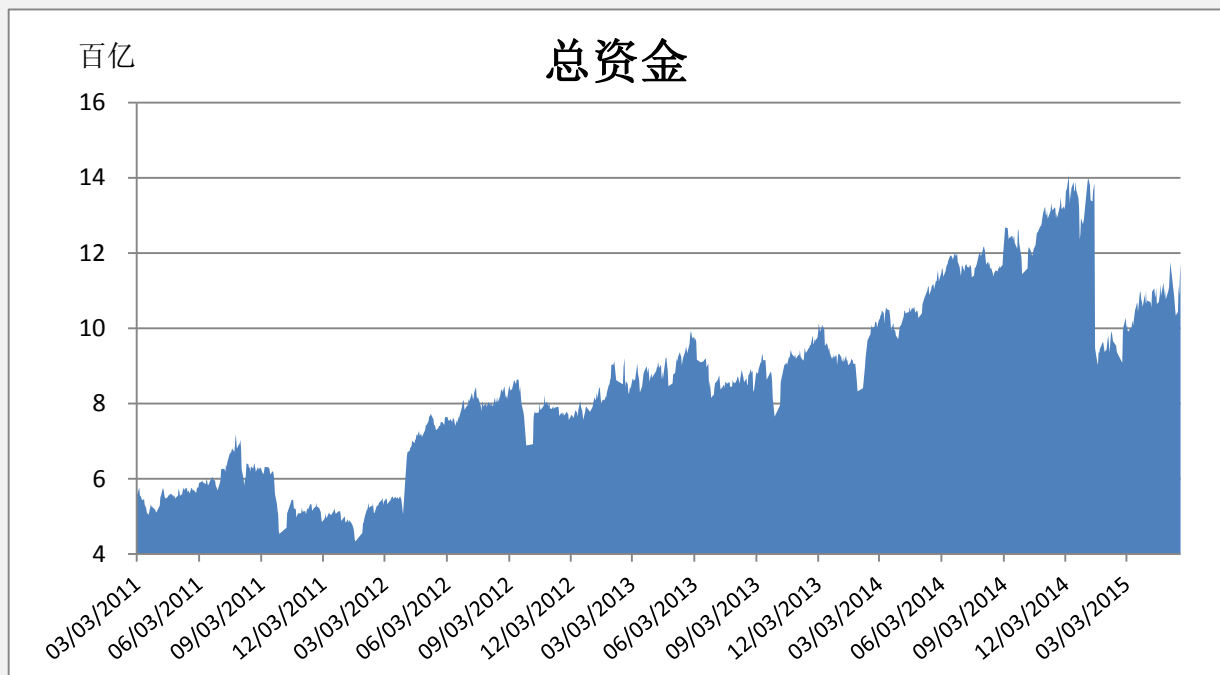
【资金流入商品跟踪】

【各品种保证金日增减】



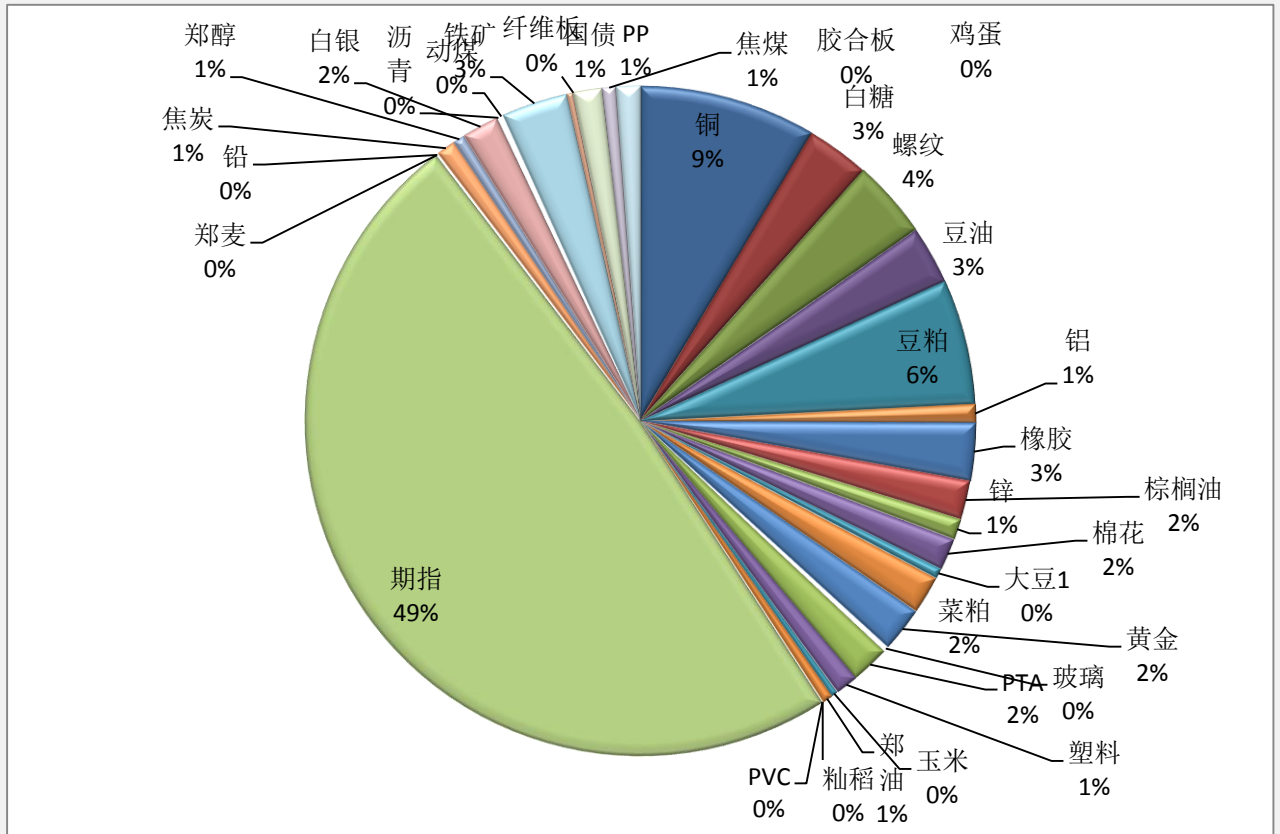
品种	上一交易日 (亿元)	今日 (亿元)	占比	日增幅 (亿元)	日增率
大豆 1	4.93	5.81	0.50%	0.88	17.82%
焦煤	7.17	7.69	0.66%	0.53	7.37%
期指	539.46	571.34	48.68%	31.88	5.91%
白银	20.00	20.84	1.78%	0.85	4.23%
玻璃	2.92	3.03	0.26%	0.11	3.87%
郑麦	0.07	0.07	0.01%	0.00	3.61%
PP	13.15	13.55	1.15%	0.40	3.01%
焦炭	10.88	11.12	0.95%	0.25	2.26%
豆粕	69.41	70.75	6.03%	1.34	1.93%
塑料	12.74	12.96	1.10%	0.22	1.76%
热卷	0.61	0.62	0.05%	0.01	1.72%
铅	1.03	1.04	0.09%	0.02	1.65%
沥青	1.46	1.48	0.13%	0.02	1.44%
豆油	32.55	33.02	2.81%	0.47	1.43%
橡胶	32.08	32.51	2.77%	0.43	1.33%
棉花	17.86	18.03	1.54%	0.17	0.95%
PTA	21.80	22.01	1.88%	0.21	0.95%
鸡蛋	3.58	3.61	0.31%	0.03	0.72%
白糖	35.52	35.66	3.04%	0.14	0.39%
铝	10.34	10.34	0.88%	0.00	-0.04%
郑油	5.95	5.94	0.51%	-0.01	-0.15%
胶合板	0.08	0.08	0.01%	0.00	-0.27%
国债	16.41	16.35	1.39%	-0.06	-0.35%
铜	100.59	100.14	8.53%	-0.45	-0.45%
锌	11.74	11.69	1.00%	-0.05	-0.47%

黄金	25.66	25.46	2.17%	-0.20	-0.77%
棕榈油	22.26	22.03	1.88%	-0.22	-1.01%
螺纹钢	44.96	44.30	3.78%	-0.66	-1.46%
玉米	3.85	3.79	0.32%	-0.06	-1.53%
早稻	0.00	0.00	0.00%	0.00	-1.65%
菜粕	21.82	21.46	1.83%	-0.36	-1.66%
铁矿	38.60	37.64	3.21%	-0.95	-2.47%
郑醇	6.90	6.72	0.57%	-0.18	-2.64%
PVC	0.49	0.47	0.04%	-0.02	-4.10%
动煤	2.10	2.01	0.17%	-0.09	-4.13%
纤维板	0.01	0.01	0.00%	0.00	-9.73%

【期货市场保证金总量】



【各品种保证金占比】



注：本报告按品种总持仓和交易所保证金比例计算，未考虑增加保证金和套利按单边计算因素。

产品说明： 由于期货市场中的持仓量由于多空双方都可以无限开仓，因此持仓量可以无限增加。股票的股本在不发行新股和不回购老股的情况下是恒定不变的，所以持仓量可以说是期货的特有指标。持仓量的增减反应投资者对某个商品的投资“热情”，是判断趋势行情能否持续和重要点位的突破是否有效的重要参数。归纳起来有 4 点：**1、持仓量在上升趋势中增加是看涨的； 2、持仓量在上升趋势中减少是看跌的； 3、持仓量在下降趋势中增加是看跌的； 4、持仓量在下降趋势中减少是看涨的。**



扫一扫获取更多国都特色产品。

免责声明：

如果您对本报告有任何意见或建议，请致信于国都信箱(tzzx@guodu.cc)，欢迎您及时告诉我们您对本刊的任何想法！

本刊所有信息均建立在可靠的资料来源基础上。我们力求能为您提供精确的数据，客观的分析和全面的观点。但我们必须声明，对所有信息可能导致的任何损失概不负责。

本报告并不提供量身定制的投资建议。报告的撰写并未虑及读者的具体财务状况及目标。国都期货研究团队建议投资者应独立评估特定的投资和战略，并鼓励投资者征求专业财务顾问的意见。具体的投资或战略是否恰当取决于投资者自身的状况和目标。

版权声明：(c) 本报告版权为国都期货有限公司所有。本刊所含文字、数据和图表未经国都期货有限公司书面许可，任何人不得以电子、机械、影印、录音或其他任何形式复制、传播或存储于任何检索系统。未经许可，复制本刊任何内容皆属违反版权法行为，可能将受到法律起诉，并承担与之相关的所有损失赔偿和法律费用。涉及版权的所有问题请垂询：010-84183008/3009。