

**沥青、白银、郑麦、早稻、焦炭资金流入明显**

研究员: 韩炜  
 从业资格: F0243252  
 电话: 010-84183020  
 邮箱: hanwei@guodu.cc

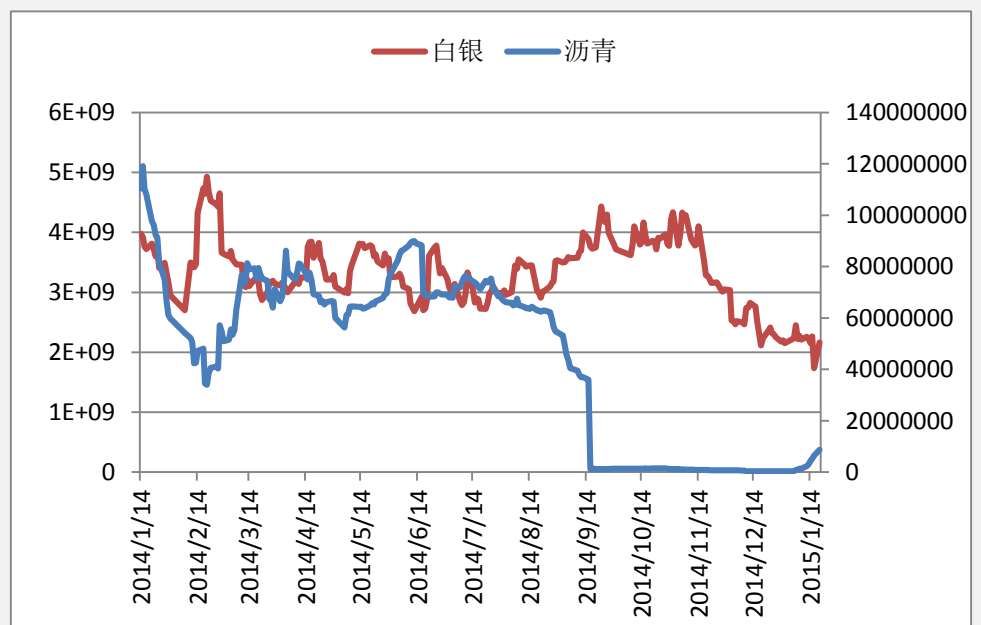
地址: 北京市东城区东直门南大街3号国华投资大厦10层  
 国都期货有限公司  
 网址: www.guodu.cc

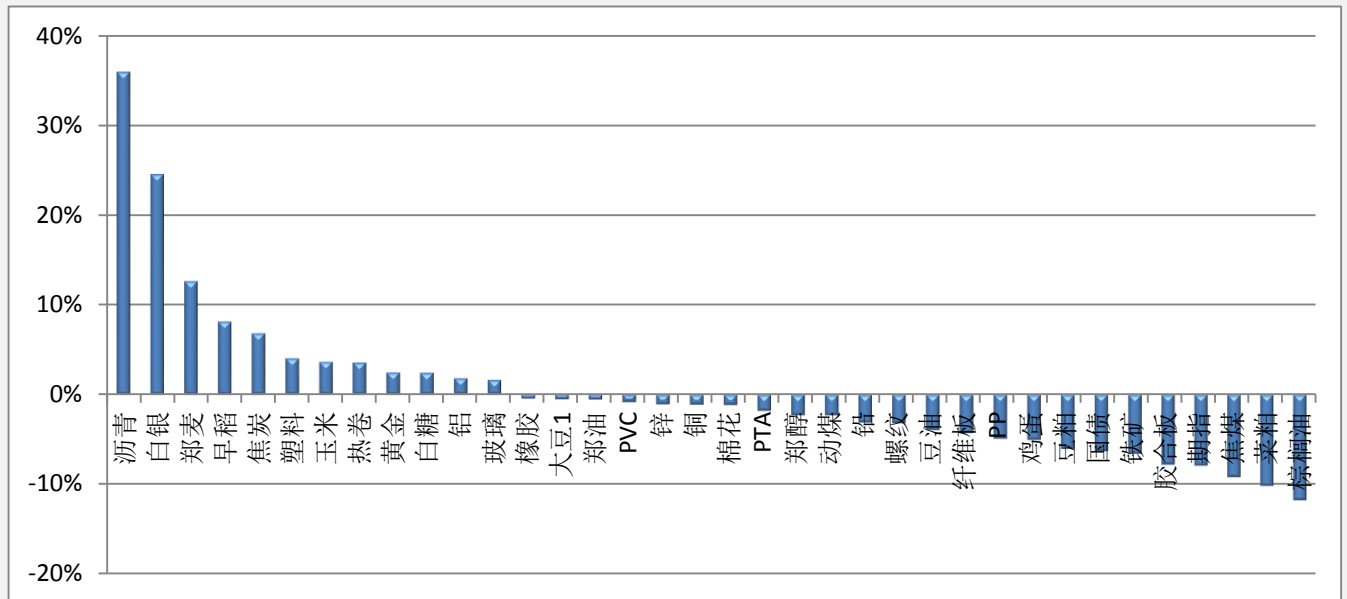


历史回顾			
品种	提示日期	提示详情	今日提示
PTA	12月17日	短空	持有
PVC	1月9日	短空	持有
黄金	1月12日	短多	持有
白糖	1月12日	短多	持有
白银	1月19日	短多	短多

**【资金流向概述及建议】**

今天市场整体资金流出 4.06% 或 38.5 亿至 908.94 亿，沥青、白银、郑麦、早稻、焦炭资金流入明显。棕榈油、菜粕、焦煤、股指、胶合板、铁矿、国债、豆粕、鸡蛋资金流出明显。PTA、PVC 空单持有。黄金、白糖多单持有。菜粕、豆粕、鸡蛋、锌、郑醇空单注意离场。白银短多。

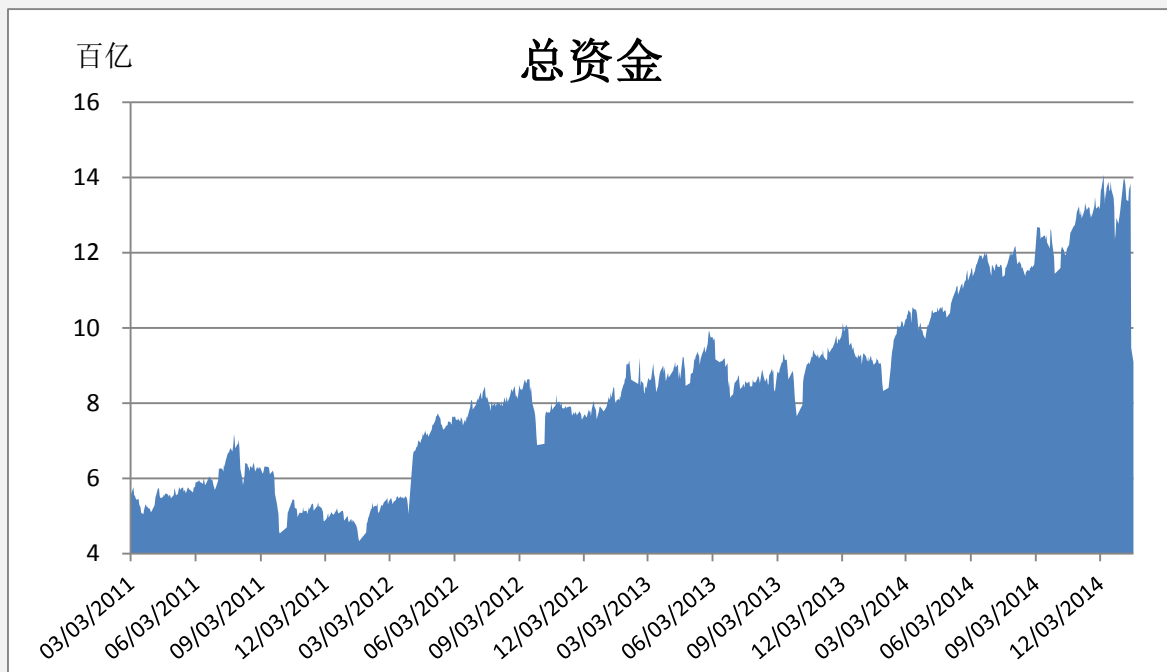
**【资金流入商品跟踪】**


**【各品种保证金日增减】**


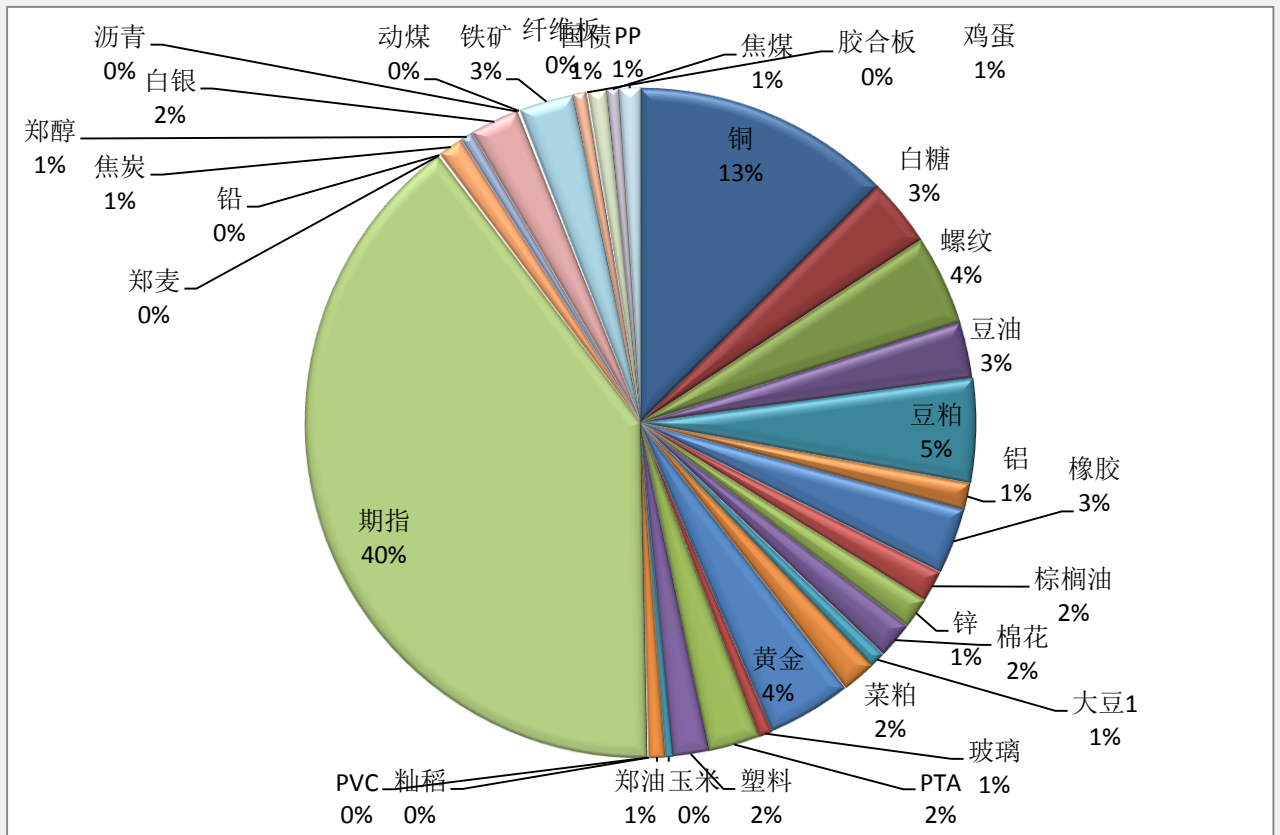
品种	上一交易日(亿元)	今日(亿元)	占比	日增幅(亿元)	日增率
沥青	0.06	0.09	0.01%	0.02	36.00%
白银	17.35	21.62	2.38%	4.27	24.60%
郑麦	0.19	0.22	0.02%	0.02	12.65%
早稻	0.01	0.02	0.00%	0.00	8.15%
焦炭	10.18	10.87	1.20%	0.70	6.84%
塑料	15.22	15.83	1.74%	0.61	4.04%
玉米	3.21	3.33	0.37%	0.12	3.66%
热卷	0.37	0.38	0.04%	0.01	3.59%
黄金	35.99	36.88	4.06%	0.89	2.47%
白糖	29.17	29.88	3.29%	0.71	2.43%
铝	11.61	11.82	1.30%	0.21	1.84%
玻璃	5.97	6.07	0.67%	0.10	1.65%
橡胶	29.08	28.95	3.18%	-0.13	-0.45%
大豆1	7.18	7.14	0.79%	-0.04	-0.54%
郑油	6.96	6.92	0.76%	-0.04	-0.56%
PVC	0.93	0.93	0.10%	-0.01	-0.85%
锌	13.75	13.60	1.50%	-0.15	-1.10%
铜	115.05	113.76	12.52%	-1.29	-1.13%
棉花	16.06	15.88	1.75%	-0.19	-1.16%
PTA	22.84	22.42	2.47%	-0.41	-1.81%
郑醇	5.61	5.48	0.60%	-0.13	-2.32%
动煤	1.55	1.51	0.17%	-0.04	-2.33%
铅	1.15	1.12	0.12%	-0.04	-3.14%

螺纹	40.73	39.43	4.34%	-1.30	-3.20%
豆油	25.74	24.72	2.72%	-1.02	-3.98%
纤维板	0.08	0.07	0.01%	0.00	-4.29%
PP	9.77	9.28	1.02%	-0.48	-4.94%
鸡蛋	6.01	5.70	0.63%	-0.30	-5.06%
豆粕	48.31	45.38	4.99%	-2.93	-6.06%
国债	8.86	8.30	0.91%	-0.56	-6.34%
铁矿	25.40	23.73	2.61%	-1.68	-6.61%
胶合板	0.72	0.67	0.07%	-0.06	-7.84%
期指	394.54	363.22	39.96%	-31.32	-7.94%
焦煤	5.69	5.16	0.57%	-0.52	-9.21%
菜粕	16.58	14.89	1.64%	-1.69	-10.17%
棕榈油	15.51	13.69	1.51%	-1.83	-11.79%

### 【期货市场保证金总量】



**【各品种保证金占比】**



**注：本报告按品种总持仓和交易所保证金比例计算，未考虑增加保证金和套利按单边计算因素。**

**产品说明：**由于期货市场中的持仓量由于多空双方都可以无限开仓，因此持仓量可以无限增加。股票的股本在不发行新股和不回购老股的情况下是恒定不变的，所以持仓量可以说是期货的特有指标。持仓量的增减反应投资者对某个商品的投资“热情”，是判断趋势行情能否持续和重要点位的突破是否有效的重要参数。归纳起来有4点：**1、持仓量在上升趋势中增加是看涨的； 2、持仓量在上升趋势中减少是看跌的； 3、持仓量在下降趋势中增加是看跌的； 4、持仓量在下降趋势中减少是看涨的。**



扫一扫获取更多国都特色产品。

### 免责声明：

如果您对本报告有任何意见或建议，请致信于国都信箱(tzzx@guodu.cc)，欢迎您及时告诉我们您对本刊的任何想法！

本刊所有信息均建立在可靠的资料来源基础上。我们力求能为您提供精确的数据，客观的分析和全面的观点。但我们必须声明，对所有信息可能导致的任何损失概不负责。

本报告并不提供量身定制的投资建议。报告的撰写并未虑及读者的具体财务状况及目标。国都期货研究团队建议投资者应独立评估特定的投资和战略，并鼓励投资者征求专业财务顾问的意见。具体的投资或战略是否恰当取决于投资者自身的状况和目标。

版权声明：(c) 本报告版权为国都期货有限公司所有。本刊所含文字、数据和图表未经国都期货有限公司书面许可，任何人不得以电子、机械、影印、录音或其他任何形式复制、传播或存储于任何检索系统。未经许可，复制本刊任何内容皆属违反版权法行为，可能将受到法律起诉，并承担与之相关的所有损失赔偿和法律费用。涉及版权的所有问题请垂询：010-84183008/3009。