



**股指短期维持震荡，国债期货多单持有**

关注度：★★★★



**行情回顾**

【国债期货】3月5日,TF2006收报101.725(+0.04%),T2006收盘报101.165(-0.01%),TS2006收盘报101.095。

【股指期货】3月5日,IF2003报4191.8(+2.52%),IH2003报3015.0(+2.59%),IC2003报5728.6(+1.97%)


**基本面分析**

央行公告称,目前银行体系流动性总量处于合理充裕水平,5日不开展逆回购操作。截至目前,央行已连续13个工作日未开展逆回购操作。资金面宽松,Shibor多数下行。隔夜品种下行1.2bp报1.45%。消息面:(1)美国股市再遭重挫,道指跌近千点;(2)地方政府新增债券提前下达额度近七成已发行;(3)MSCI:美国股市短期内可能进一步下跌11%。(4)河南驻马店店撤回降房贷首付等17条稳楼市措施:按原政策执行。


**后市展望**

展望后市,疫情对经济的影响逐步显现、全球货币策宽松趋势不变、全球投资者风险偏好显著下行将继续支撑国债期货。美联储降息在短期对股市造成利好,但外围市场大跌,因此短期股指期货仍有下行风险,大概率维持宽幅震荡,建议观望。

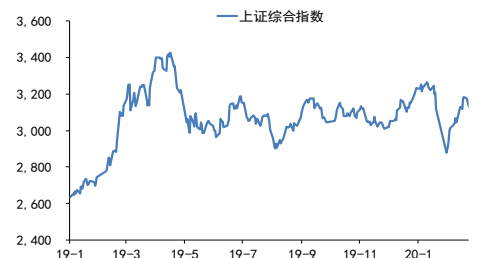
**报告日期**
**2020-03-06**
**现券报价**

	收益率(%)	涨跌(bp)
10Y 国债	3.1463	-0.72
10Y 国开	3.5611	-1.41

**指数涨跌**

	收盘价
沪深 300	4,166.7344
上证 50	3,058.0078
中证 500	5,530.0266

**债券净价指数**

**大盘指数**

**研究所**

张楠

电话: 010-84183054

邮件: zhangnan@guodu.cc

执业证书编号: F3048775

一、相关图表

期债跟踪数据

图 1：5 年期主力合约走势



图 2：TF 主力合约成交量及持仓量

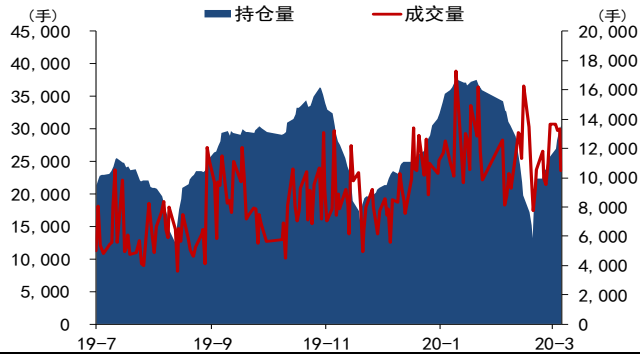


图 3：10 年期主力合约走势



图 4：T 主力合约成交量及持仓量

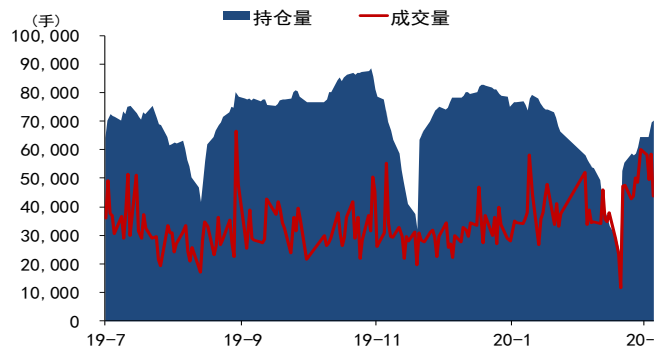


图 5：2 年期主力合约走势



图 6：主力合约价差

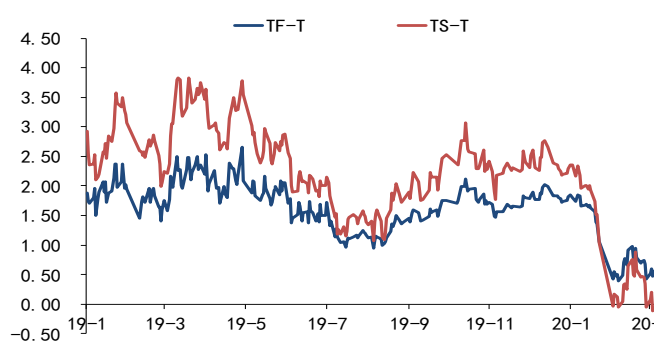
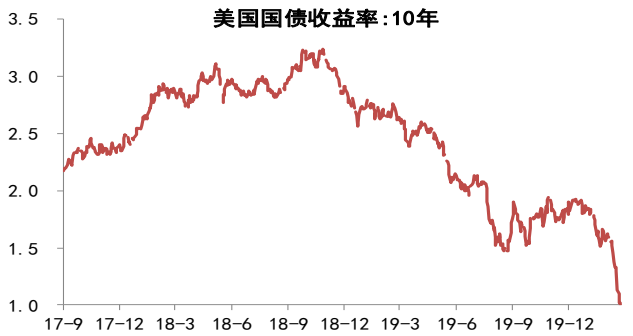
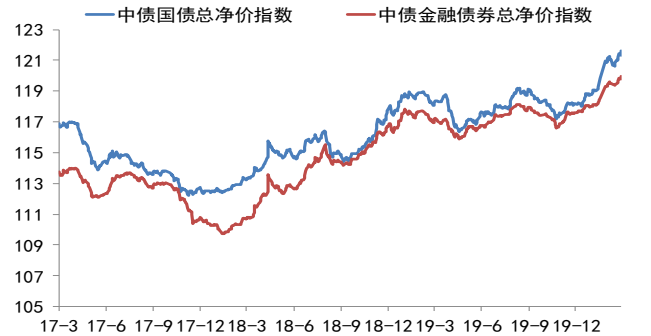


图 7：10 年期国债利差（中美）



数据来源：wind、国都期货研究所

图 8：债券净价指数



数据来源：wind、国都期货研究所

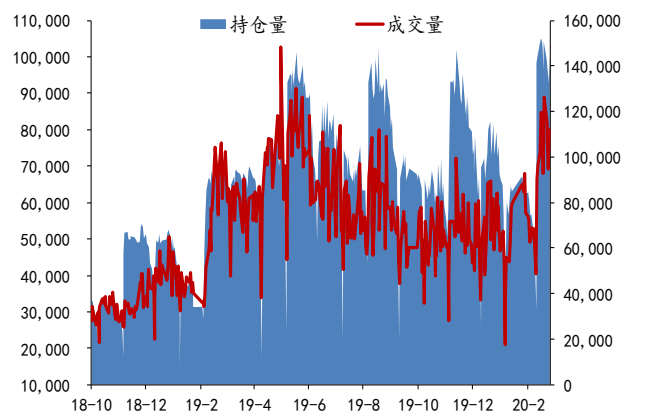
股指跟踪数据

图 9：沪深 300 股指期货主力走势



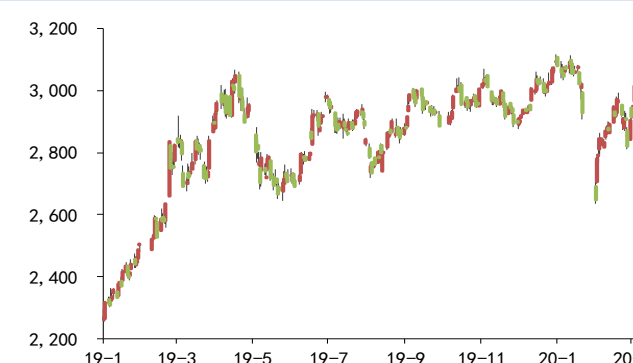
数据来源：wind、国都期货研究所

图 10：IF 主力合约成交量及持仓量



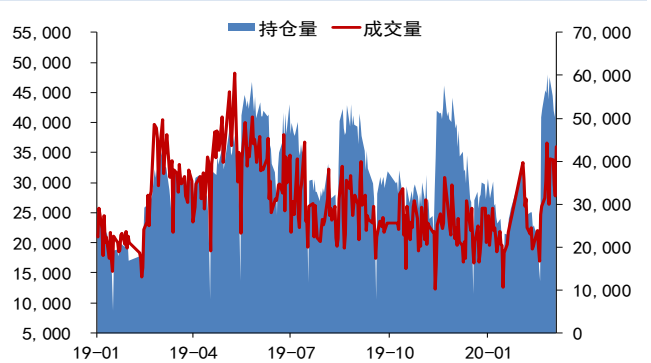
数据来源：wind、国都期货研究所

图 11：上证 50 股指期货主力合约走势



数据来源：wind、国都期货研究所

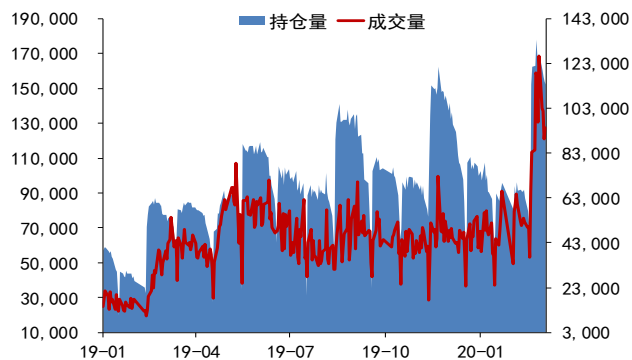
图 12：IH 主力合约成交量及持仓量



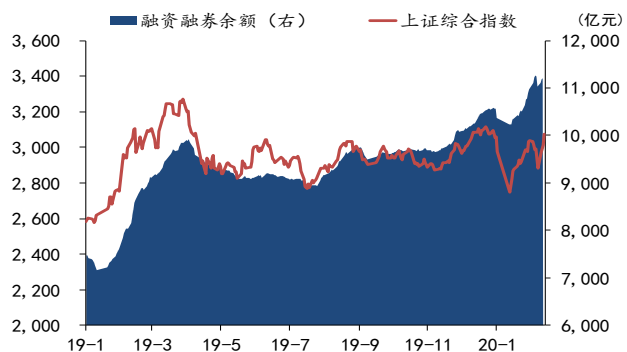
数据来源：wind、国都期货研究所

**图 13: 中证 500 股指期货主力合约**

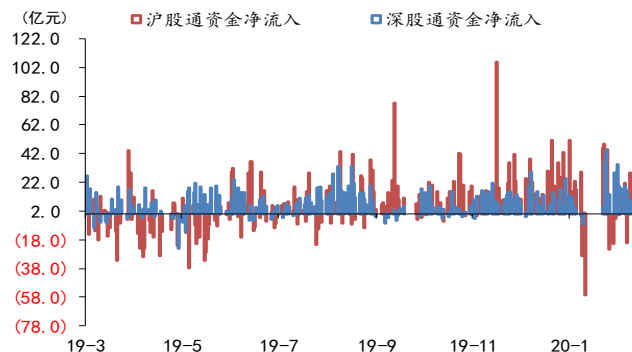

数据来源: wind、国都期货研究所

**图 14: IC 主力合约成交量及持仓量**


数据来源: wind、国都期货研究所

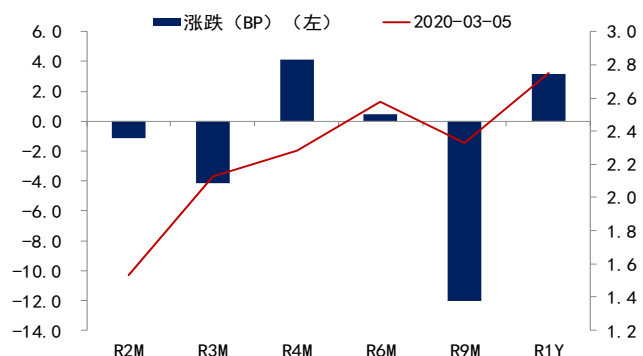
**图 15: 融资融券规模**


数据来源: wind、国都期货研究所

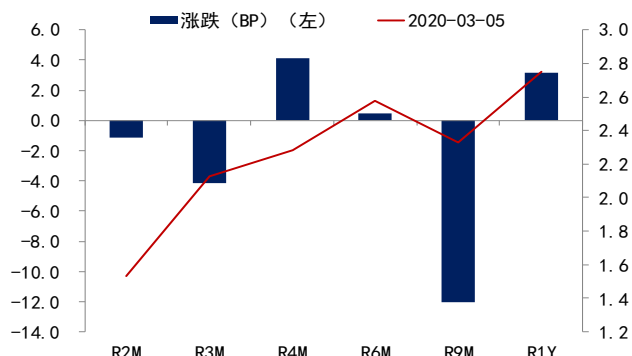
**图 16: 深/沪股通资金净流入**


数据来源: wind、国都期货研究所

### 宏观流动性数据

**图 17: 上海银行间同业拆借利率变化 (日)**


数据来源: wind、国都期货研究所

**图 18: 银行间质押式回购利率变化 (日)**


数据来源: wind、国都期货研究所

### 分析师简介

罗玉，国都期货研究所国债期货分析师，澳大利亚国立大学发展经济学硕士学历。

张楠，国都期货研究所金融期货分析师，美国约翰霍普金斯大学金融学硕士，清华大学经管学院经济学学士。

### 国都期货研究所简介

国都期货研究所拥有一支由多名博士、硕士组成的高水平研究团队，成员来自澳洲国立大学、中国人民大学等海内外一流名校，具有丰富的衍生品投资经验，一直坚守“贴近市场、客观分析、独立判断、创造价值”的核心理念，为机构客户、产业客户提供研究分析、交易咨询、产品设计、风险管理等专业服务。本土智慧，全球视野，国都期货研究所始终与投资者在一起，携手共赢。

### 免责声明

如果您对本报告有任何意见或建议，请致信于国都信箱(yfb@guodu.cc)，欢迎您及时告诉我们您对本刊的任何想法！

本刊所有信息均建立在可靠的资料来源基础上。我们力求能为您提供精确的数据，客观的分析和全面的观点。但我们必须声明，对所有信息可能导致的任何损失概不负责。

本报告并不提供量身定制的投资建议。报告的撰写并未虑及读者的具体财务状况及目标。国都期货研究团队建议投资者应独立评估特定的投资和战略，并鼓励投资者征求专业财务顾问的意见。具体的投资或战略是否恰当取决于投资者自身的状况和目标。

版权声明：(c) 本报告版权为国都期货有限公司所有。本刊所含文字、数据和图表未经国都期货有限公司书面许可，任何人不得以电子、机械、影印、录音或其他任何形式复制、传播或存储于任何检索系统。未经许可，复制本刊任何内容皆属违反版权法行为，可能将受到法律起诉，并承担与之相关的所有损失赔偿和法律费用。涉及版权的所有问题请垂询：010-64000083。