

定向降准可期，股债双重利好

关注度：★★★★

行情回顾

【国债期货】9月4日，5年期主力合约TF1912收报99.985，涨0.09%；10年期主力合约T1912收盘报98.885，涨0.14%；2年期国债期货主力合约TS1912收盘报100.295，涨0.03%。8月财新中国制造业PMI超预期，国债期货全线下跌，现券收益率上行。

【股指期货】9月4日，沪深300股指期货主力合约IF1909报3888.0，涨1.42%；上证50股指期货主力合约IH1909报2915.4，涨1.31%；中证500股指期货主力合约IC1909报5098，涨2.05%。

基本面

资金面，周三央行未开展逆回购操作，当日有600亿逆回购到期。隔夜shibor报2.4450%，下跌6.80个基点。7天shibor报2.6040%，下跌0.60个基点。消息面：(1) 国务院常务会议：部署精准施策加大力度做好“六稳”工作；确定加快地方政府专项债券发行使用的措施；带动有效投资支持补短板扩内需。及时运用普遍降准和定向降准等政策工具。(2) 8月，财新中国服务业PMI 52.1，创三个月新高，前值51.6；(3) 近期杭州、苏州、温州、南昌、郑州等地上调房贷利率，有的地区首套房利率甚至上浮25%；(4) 英国议会通过阻止无序脱欧的议案，提前大选被提上日程

后市展望

展望后市，国常会释放多重利好消息，尤其是降准信号利多股债双方，可做多国债期货；短期股指期货有上行动力。但长期来看，中美贸易谈判前景不明；国内经济下行压力大，消费仍然较为悲观，预计长期股指期货仍然承压，谨慎操作。

报告日期 2019-09-05

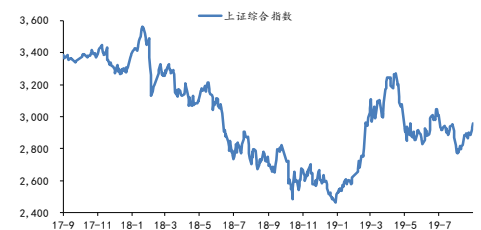
现券报价

	收益率(%)	涨跌(bp)
10Y 国债	3.0473	-1.51
10Y 国开	3.4798	-0.99

指数涨跌

	收盘价	涨跌(%)
沪深300	3,886.0012	0.8405
上证50	2,919.6782	0.9507
中证500	4,441.8569	0.9731

债券净价指数

大盘指数

研究所

张楠

电话：010-84183054

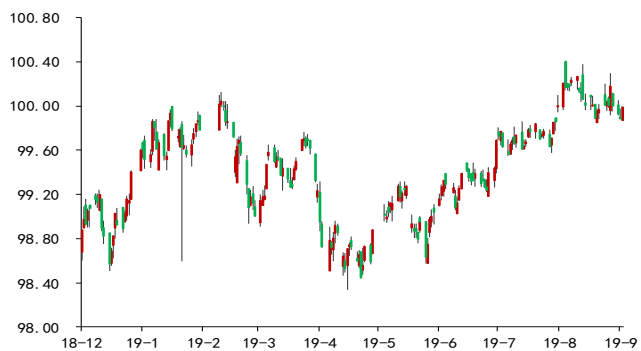
邮件：zhangnan@guodu.cc

执业证书编号：F3048775

一、相关图表

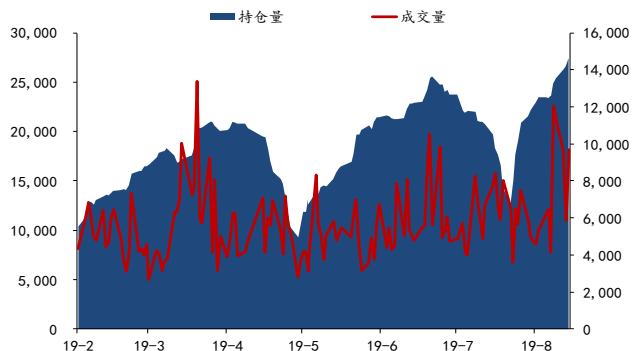
期债跟踪数据

图 1：5 年期主力合约走势



数据来源：wind、国都期货研究所

图 2：TF 主力合约成交量及持仓量



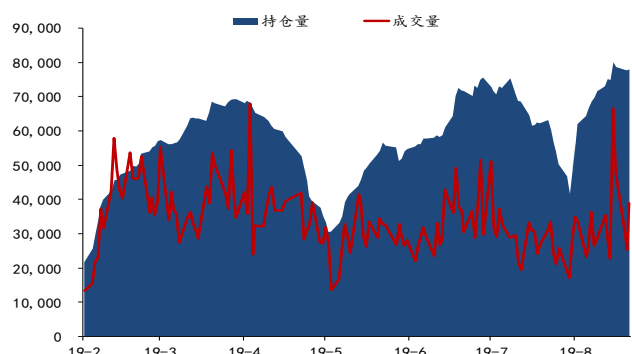
数据来源：wind、国都期货研究所

图 3：10 年期主力合约走势



数据来源：wind、国都期货研究所

图 4：T 主力合约成交量及持仓量



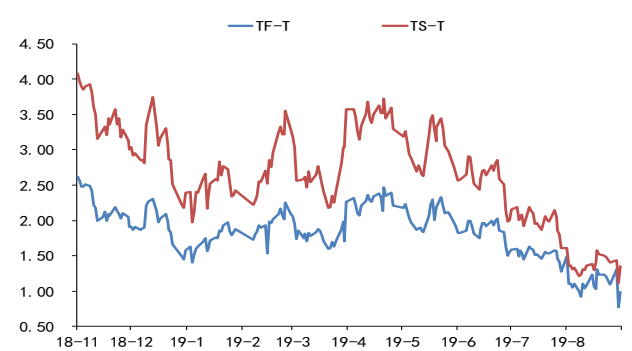
数据来源：wind、国都期货研究所

图 5：2 年期主力合约走势



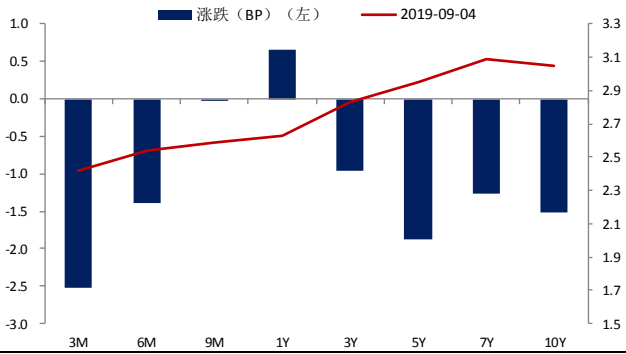
数据来源：wind、国都期货研究所

图 6：主力合约价差



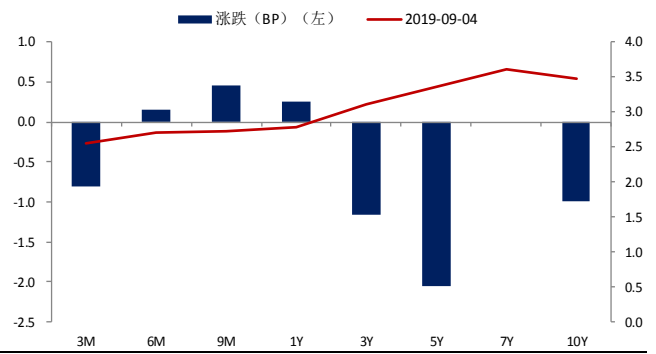
数据来源：wind、国都期货研究所

图 7: 关键期限国债到期收益率变化 (日)



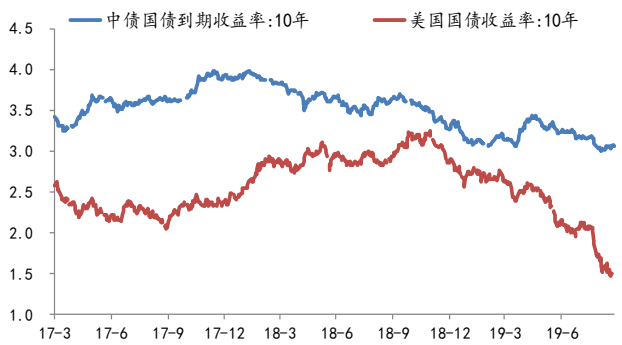
数据来源: wind、国都期货研究所

图 8: 关键期限国开债到期收益率变化 (日)



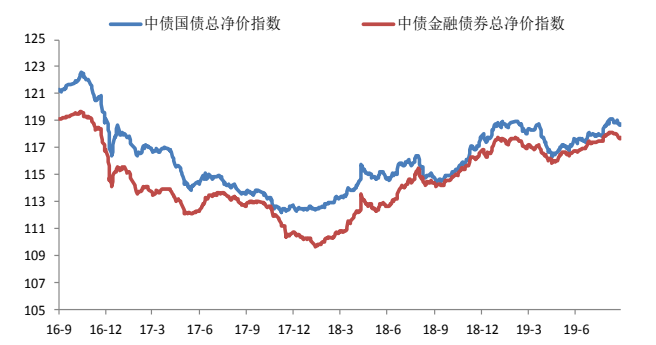
数据来源: wind、国都期货研究所

图 9: 10 年期国债利差 (中美)



数据来源: wind、国都期货研究所

图 10: 债券净价指数



数据来源: wind、国都期货研究所

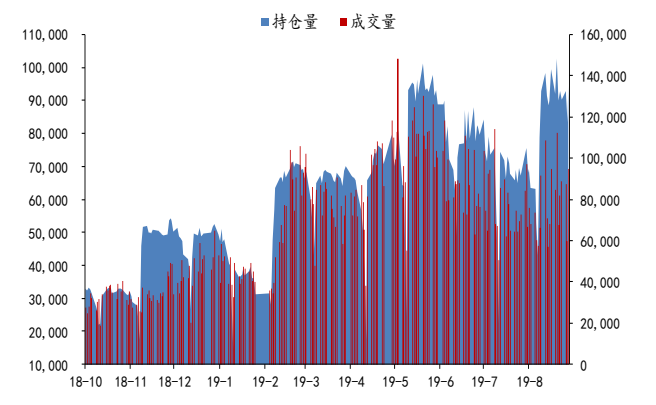
股指跟踪数据

图 11: 沪深 300 股指期货主力走势



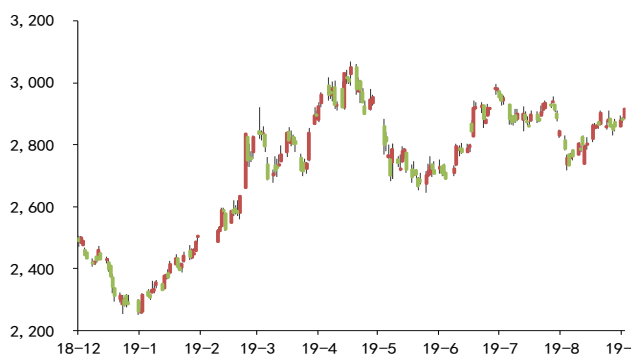
数据来源: wind、国都期货研究所

图 12: IF 主力合约成交量及持仓量



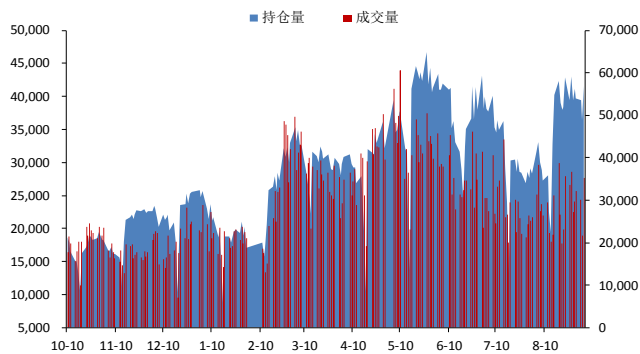
数据来源: wind、国都期货研究所

图 13: 上证 50 股指期货主力合约走势



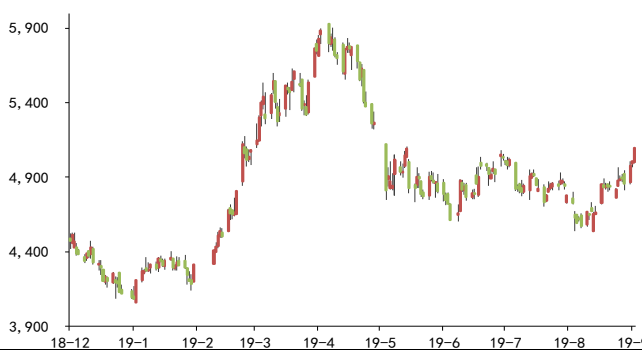
数据来源: wind、国都期货研究所

图 14: IH 主力合约成交量及持仓量



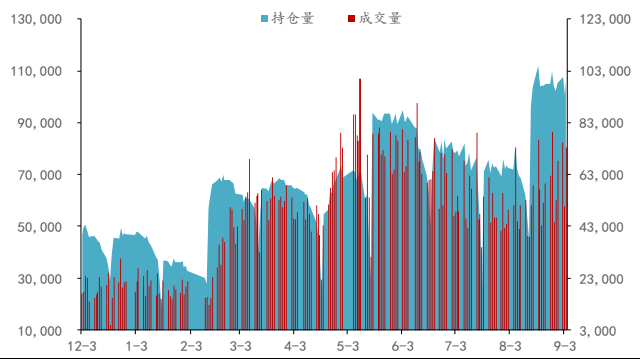
数据来源: wind、国都期货研究所

图 15: 中证 500 股指期货主力合约



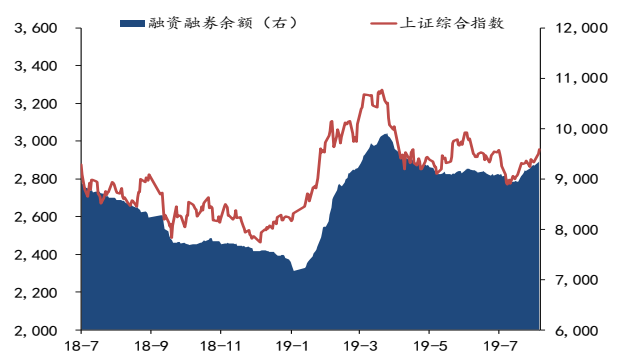
数据来源: wind、国都期货研究所

图 16: IC 主力合约成交量及持仓量



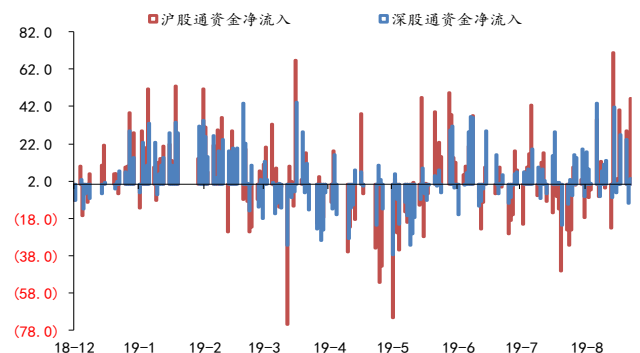
数据来源: wind、国都期货研究所

图 17: 融资融券规模



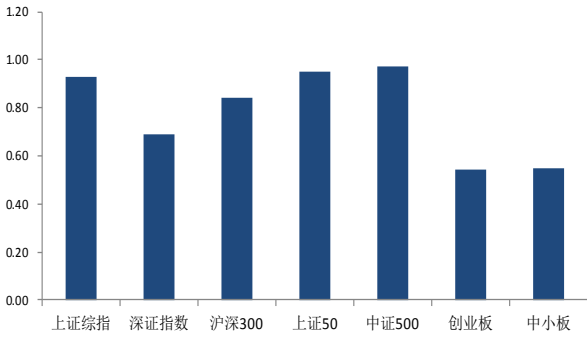
数据来源: wind、国都期货研究所

图 18: 深/沪股通资金净流入



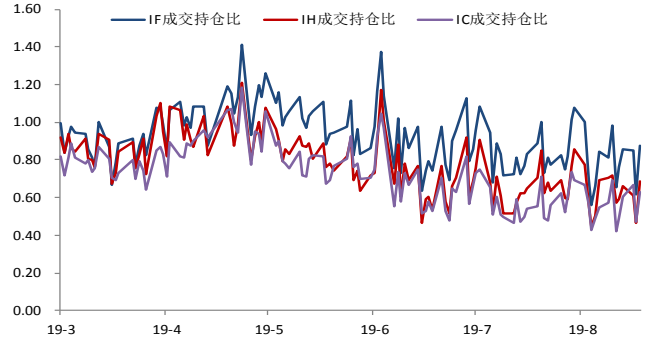
数据来源: wind、国都期货研究所

图 19: 各指数走势对比



数据来源: wind、国都期货研究所

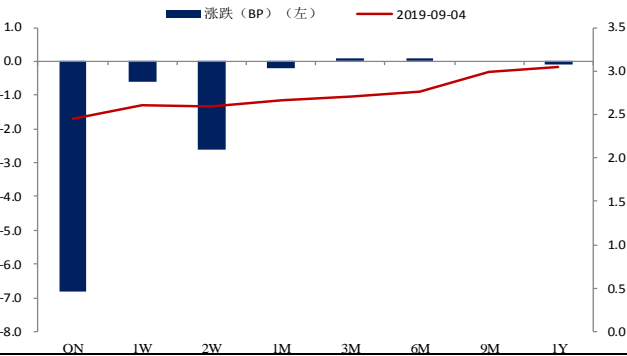
图 20: 期指主力合约成交持仓比



数据来源: wind、国都期货研究所

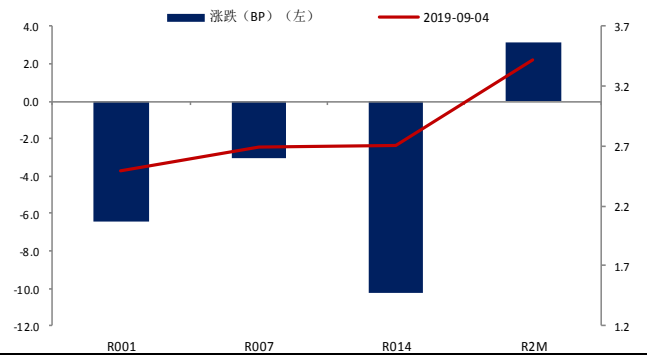
宏观流动性数据

图 21: 上海银行间同业拆借利率变化 (日)



数据来源: wind、国都期货研究所

图 22: 银行间质押式回购利率变化 (日)



数据来源: wind、国都期货研究所

分析师简介

罗玉，国都期货研究所国债期货分析师，澳大利亚国立大学发展经济学硕士学历。

张楠，国都期货研究所金融期货分析师，美国约翰霍普金斯大学金融学硕士，清华大学经管学院经济学学士。

国都期货研究所简介

国都期货研究所拥有一支由多名博士、硕士组成的高水平研究团队，成员来自澳洲国立大学、中国人民大学等海内外一流名校，具有丰富的衍生品投资经验，一直坚守“贴近市场、客观分析、独立判断、创造价值”的核心理念，为机构客户、产业客户提供研究分析、交易咨询、产品设计、风险管理等专业服务。本土智慧，全球视野，国都期货研究所始终与投资者在一起，携手共赢。

免责声明

如果您对本报告有任何意见或建议，请致信于国都信箱(yfb@guodu.cc)，欢迎您及时告诉我们您对本刊的任何想法！

本刊所有信息均建立在可靠的资料来源基础上。我们力求能为您提供精确的数据，客观的分析和全面的观点。但我们必须声明，对所有信息可能导致的任何损失概不负责。

本报告并不提供量身定制的投资建议。报告的撰写并未虑及读者的具体财务状况及目标。国都期货研究团队建议投资者应独立评估特定的投资和战略，并鼓励投资者征求专业财务顾问的意见。具体的投资或战略是否恰当取决于投资者自身的状况和目标。

版权声明：(c) 本报告版权为国都期货有限公司所有。本刊所含文字、数据和图表未经国都期货有限公司书面许可，任何人不得以电子、机械、影印、录音或其他任何形式复制、传播或存储于任何检索系统。未经许可，复制本刊任何内容皆属违反版权法行为，可能将受到法律起诉，并承担与之相关的所有损失赔偿和法律费用。涉及版权的所有问题请垂询：010-64000083。