

## 贸易谈判阻力重重，股指期货承压

关注度：★★★★

### 行情回顾

【国债期货】8月21日，10年期主力合约TF1912收盘报98.650，跌0.25%；5年期主力合约T1912收盘报99.890，跌0.15%；2年期国债期货主力合约TS1909收盘报100.225，跌0.04%。国债期货午后反弹，震荡走高。

【股指期货】8月21日，沪深300股指期货主力合约IF1908报3775.0点，跌0.01%；上证50股指期货主力合约IH1908报2861.8，跌0.02%；中证500股指期货主力合约IC1908报4842.8，涨0.14%。

### 基本面

资金面，央行开展600亿元7天期逆回购操作，净回笼400亿元。Shibor多数下行，隔夜品种下行明显。隔夜品种下行5.88bp报2.5832%，7天期下行1.10bp报2.6530%，14天期下行3.70bp报2.7540%

消息面（1）特朗普称自己注定是发动对华贸易战的人，而且已取得胜利。《环球时报》总编辑胡锡进透露，中国正就中美达不成贸易协议的情景做出安排。（2）美联储会议纪要显示，决策者将7月降息视为防范性举措且为周期中的调整，防范通胀过低，会议纪要公布后，联邦基金期货市场对今年美联储降息幅度的预期几无变化；（3）德国发行全球首只30年期零息债券，需求遇冷。（4）目前北京、广东、上海等多个地区全年新增地方债额度已使用完毕。下半年地方政府专项债余额所剩不多。

### 后市展望

展望后市，房地产行业继续承压；9月1日在即，目前谈判尚未见实质性进展，因此预计股指期货在月底承压下行，轻仓做空。债市方面，未来实际利率将不断下降，以贴近市场水平，信用债和可转债从中受益，仍然看好债市。

报告日期

2019-08-22

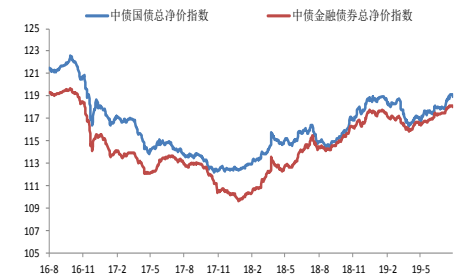
### 现券报价

	收益率(%)	涨跌(bp)
10Y 国债	3.0567	2.5
10Y 国开	3.4269	2.10

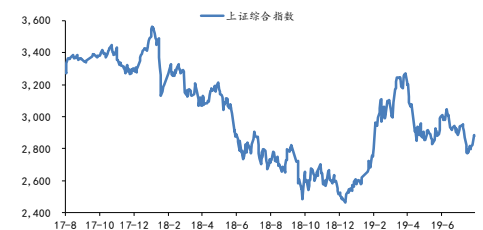
### 指数涨跌

	收盘价	涨跌(%)
沪深300	3,791.0946	-0.1577
上证50	2,877.2312	-0.2237
中证500	4,441.8569	0.2076

### 债券净价指数



### 大盘指数



### 研究所

张楠

电话：010-84183054

邮件：zhangnan@guodu.cc

执业证书编号：F3048775

一、相关图表

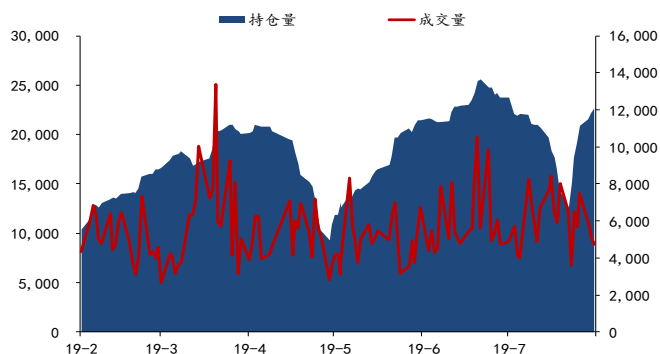
期债跟踪数据

图 1：5 年期主力合约走势



数据来源：wind、国都期货研究所

图 2：TF 主力合约成交量及持仓量



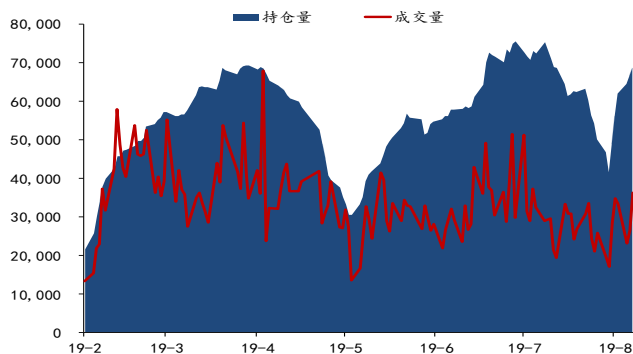
数据来源：wind、国都期货研究所

图 3：10 年期主力合约走势



数据来源：wind、国都期货研究所

图 4：T 主力合约成交量及持仓量



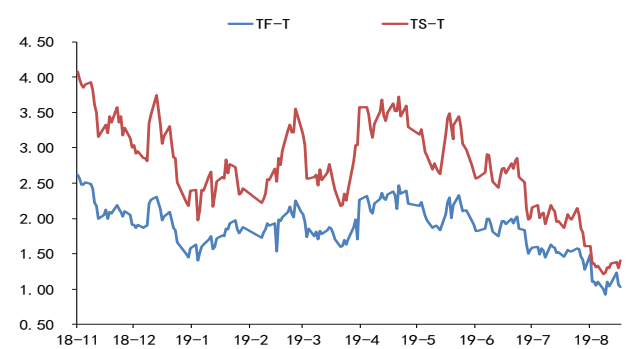
数据来源：wind、国都期货研究所

图 5：2 年期主力合约走势



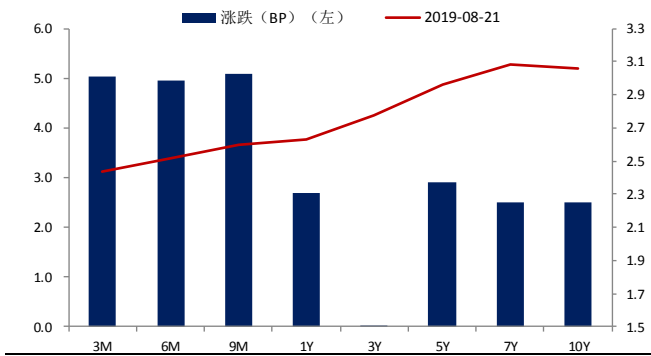
数据来源：wind、国都期货研究所

图 6：主力合约价差



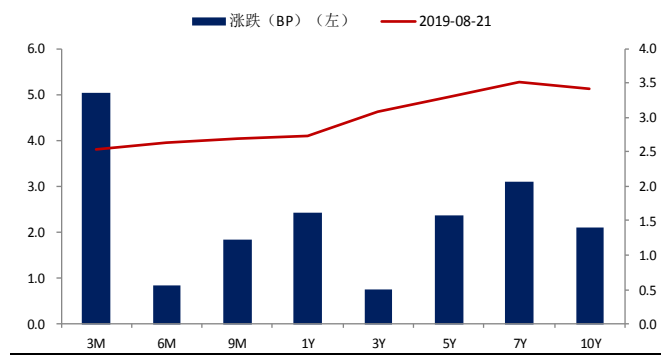
数据来源：wind、国都期货研究所

图 7: 关键期限国债到期收益率变化 (日)



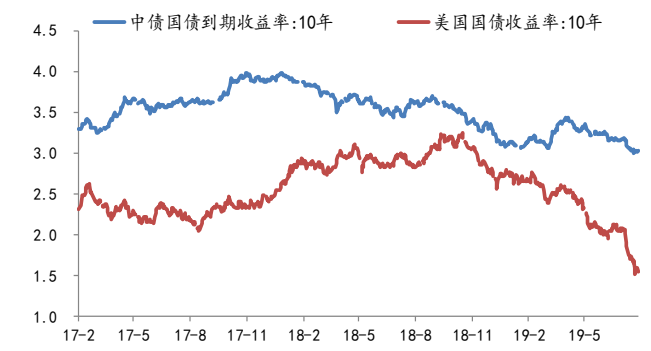
数据来源: wind、国都期货研究所

图 8: 关键期限国开债到期收益率变化 (日)



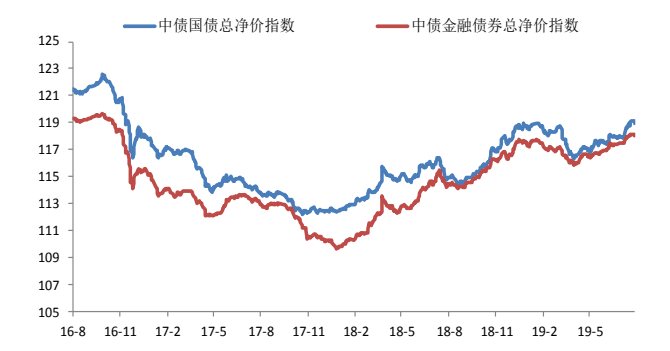
数据来源: wind、国都期货研究所

图 9: 10 年期国债利差 (中美)



数据来源: wind、国都期货研究所

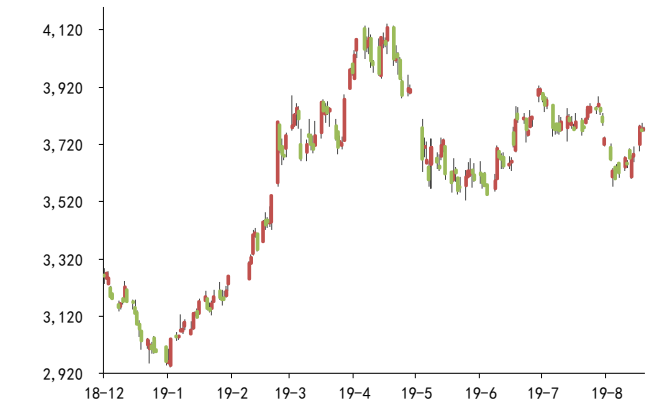
图 10: 债券净价指数



数据来源: wind、国都期货研究所

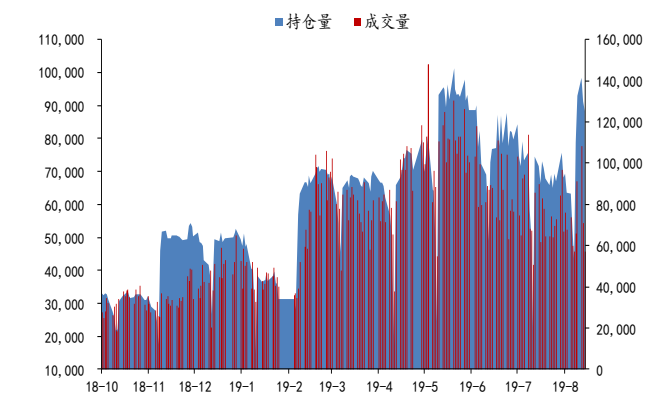
股指跟踪数据

图 11: 沪深 300 股指期货主力走势



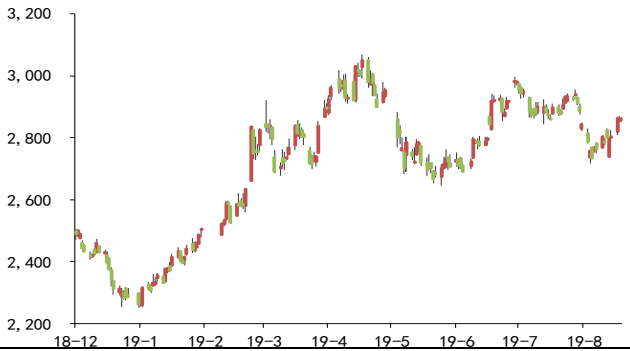
数据来源: wind、国都期货研究所

图 12: IF 主力合约成交量及持仓量



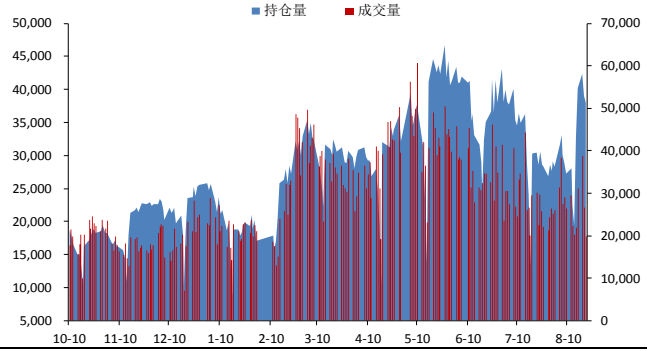
数据来源: wind、国都期货研究所

图 13: 上证 50 股指期货主力合约走势



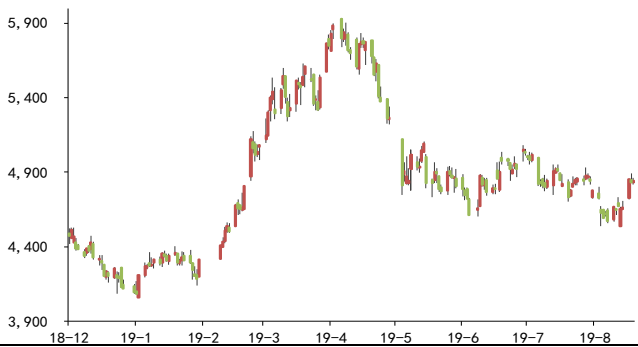
数据来源: wind、国都期货研究所

图 14: IH 主力合约成交量及持仓量



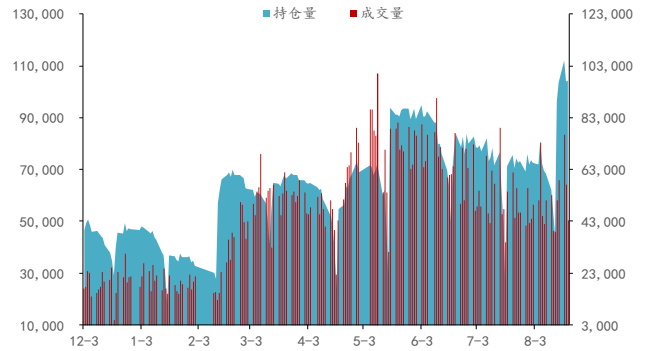
数据来源: wind、国都期货研究所

图 15: 中证 500 股指期货主力合约



数据来源: wind、国都期货研究所

图 16: IC 主力合约成交量及持仓量



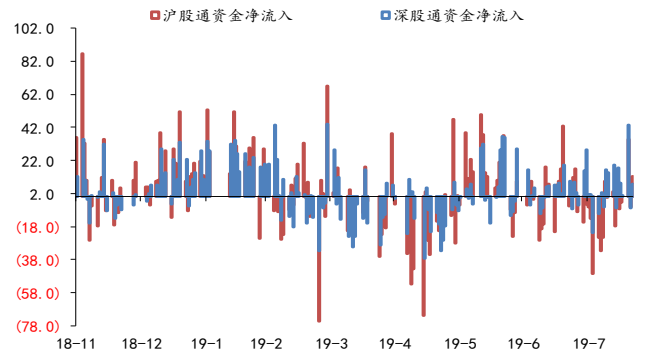
数据来源: wind、国都期货研究所

图 17: 融资融券规模



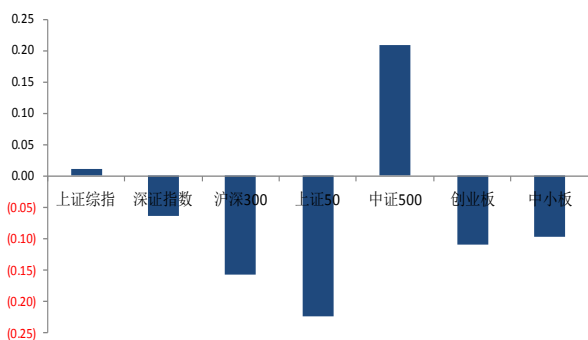
数据来源: wind、国都期货研究所

图 18: 深/沪股通资金净流入



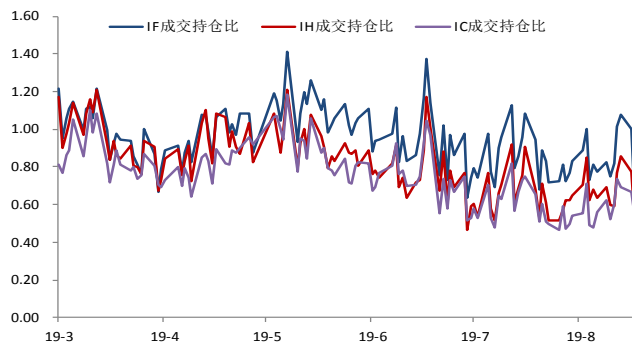
数据来源: wind、国都期货研究所

图 19: 各指数走势对比



数据来源: wind、国都期货研究所

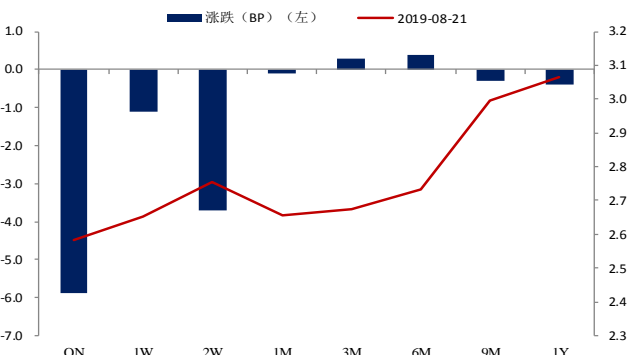
图 20: 期指主力合约成交持仓比



数据来源: wind、国都期货研究所

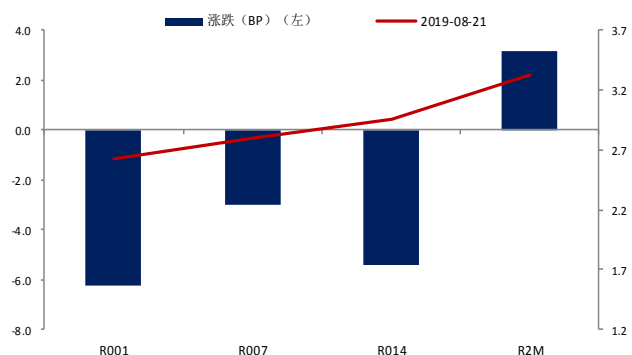
## 宏观流动性数据

图 21: 上海银行间同业拆借利率变化 (日)



数据来源: wind、国都期货研究所

图 22: 银行间质押式回购利率变化 (日)



数据来源: wind、国都期货研究所

### 分析师简介

罗玉，国都期货研究所国债期货分析师，澳大利亚国立大学发展经济学硕士学历。

张楠，国都期货研究所金融期货分析师，美国约翰霍普金斯大学金融学硕士，清华大学经管学院经济学学士。

### 国都期货研究所简介

国都期货研究所拥有一支由多名博士、硕士组成的高水平研究团队，成员来自澳洲国立大学、中国人民大学等海内外一流名校，具有丰富的衍生品投资经验，一直坚守“贴近市场、客观分析、独立判断、创造价值”的核心理念，为机构客户、产业客户提供研究分析、交易咨询、产品设计、风险管理等专业服务。本土智慧，全球视野，国都期货研究所始终与投资者在一起，携手共赢。

### 免责声明

如果您对本报告有任何意见或建议，请致信于国都信箱(yfb@guodu.cc)，欢迎您及时告诉我们您对本刊的任何想法！

本刊所有信息均建立在可靠的资料来源基础上。我们力求能为您提供精确的数据，客观的分析和全面的观点。但我们必须声明，对所有信息可能导致的任何损失概不负责。

本报告并不提供量身定制的投资建议。报告的撰写并未虑及读者的具体财务状况及目标。国都期货研究团队建议投资者应独立评估特定的投资和战略，并鼓励投资者征求专业财务顾问的意见。具体的投资或战略是否恰当取决于投资者自身的状况和目标。

版权声明：(c) 本报告版权为国都期货有限公司所有。本刊所含文字、数据和图表未经国都期货有限公司书面许可，任何人不得以电子、机械、影印、录音或其他任何形式复制、传播或存储于任何检索系统。未经许可，复制本刊任何内容皆属违反版权法行为，可能将受到法律起诉，并承担与之相关的所有损失赔偿和法律费用。涉及版权的所有问题请垂询：010-64000083。