

2015年9月17日星期四

情绪左右期债走势，关注 FOMC 会议决议

行情综述

受股市今日冲高回落的影响，市场情绪受到了较大的干扰，期债今日全线收跌，同时振幅较大。主力合约开盘后一路走跌，14:30左右受股市急跌跳水影响，期债尾盘拉升。五年期主力合约 TF1512 盘中一度跌破 60 日均线，但收盘价站上 60 日均线。收盘报 98.655 元，跌 0.14%，成交量 8029，日增仓-191，持仓量 1.24 万手。收盘 CTD 为 110002.IB，IRR 为 0.8831。十年主力合约 T1512 收于 96.365 元，跌 0.15%，成交量 4785，日增仓 87，持仓量 1.31 万手。收盘 CTD 为 150016.IB，IRR 为 -1.1969。

操作建议

央行今日开展 500 亿逆回购，本周净回笼资金 1400 亿元，上周数据为净投放 800 亿。进出口行增发债中标利率略低于二级市场水平显示机构配置需求依然偏向债券，但由于长端收益率在低位遇到了一定阻力，待下行空间再次打开后，债市可有一番新的行情出现。从今日市场的资金面情况来看，银质押 14 日、21 日分别上涨 46BP 和 25BP，上交所质押式回购 GC001、GC002、GC014 分别上涨 200.5BP、54BP、143BP，资金面受到一定的影响，但上证国债指数延续涨势。基于外汇占款大幅下降、资本外流引发流动性缺口等资金面负面因素存在，市场对货币政策维持宽松的预期比较一致，但政策对冲是否及时仍使市场情绪稍显谨慎，需要关注今夜美联储货币政策会议决定。期债震荡格局不变，但由于目前振幅有变大趋势，观望为主，可择机逢低短多，



国都期货研究所

金融期货研究小组

电话：010-84183098

今日资讯

【央行：公开市场 500 亿元七天期逆回购操作，中标利率 2.35%】

央行公开市场将进行 400 亿元 7 天期逆回购操作，中标利率持平于 2.35%。本周央行公开市场净回笼 1400 亿元。

【国务院：扩大固定资产加速折旧优惠范围，预计今年将减税约 50 亿元】

国务院常务会议决定，在原有生物药品、仪器仪表制造等 6 个行业基础上，扩大固定资产加速折旧优惠范围，对轻工、纺织、机械、汽车 4 个领域重点行业的企业在今年 1 月 1 日后新购进的固定资产，允许缩短折旧年限或采取加速折旧方法。预计今年将减税约 50 亿元。

【中国 7 月减持美债逾 300 亿美元降幅创一年半最大】

美国财政部周三公布的报告显示，中国 7 月减持美债逾 300 亿美元，降幅创下自 2013 年 12 月份以来的最大。7 月份中国所持美国国债的总价值减少至 1.24 万亿美元，但仍是美国的最大债主国。

【国新办发布会：中国对外直接投资连续 3 年位列全球第三】

国新办举行《2014 年度中国对外直接投资统计公报》情况发布会，主要内容汇总如下：去年中国对外直接投资额创下 1231.2 亿美元的历史最高值，同比增长 14.2%，连续 3 年位列全球第三，双向投资首次接近平衡。

【发改委专家：通缩风险压力仍在增加】

发改委宏观经济研究院副院长马晓河表示，中国经济增长已经连续 22 个季度从高位下行，目前的经济增长放缓信号不明确，一些指标虽然企稳，但是大多指标表现偏弱。他认为，当前中国经济增长的合理区间是处在下行通道的，通缩风险压力仍然在增加。

【债市：进出口行两期固息增发债中标收益率略低于二级市场水平】

中国进出口银行 9 月 17 日在银行间债市招标发行两期固息债，期限包括 1 年、10 年。进出口行一年期固息增发债中标收益率 2.6473%；进出口行 10 年期固息增发债中标收益率 3.8153%，略低于二级市场水平。

【海外宏观：美国 8 月 CPI 出现 7 个月来首次负增长】

美国 8 月 CPI 环比跌 0.1%，符合预期，为今年 1 月以来首次负增长。8 月 CPI 同比增 0.2%，符合预期。8 月核心 CPI 环比增 0.1%，符合预期。8 月核心 CPI 同比增 1.8%，略低于预期。

行情回顾

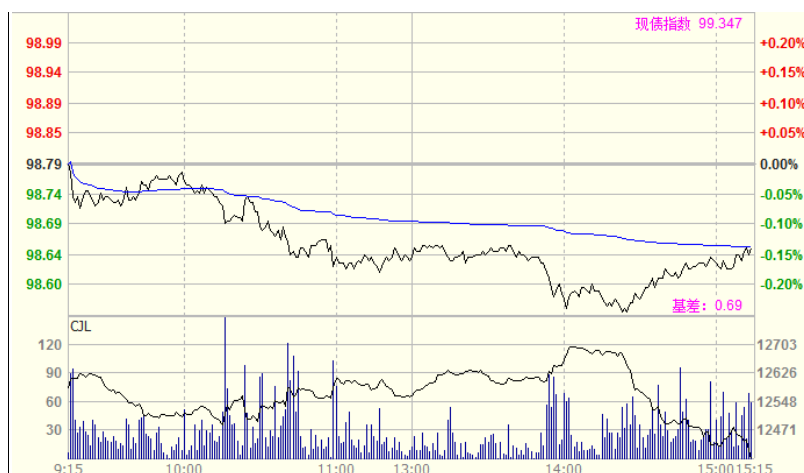
国债期货合约行情

合约	前收盘价	收盘价	成交量	涨跌	涨跌幅	持仓量	持仓量变化
TF1512	98.840	98.655	8029	-0.140	-0.142	12394	-191
TF1603	98.830	98.620	392	-0.185	-0.187	2787	206
TF1606	98.900	98.750	78	-0.150	-0.152	86	74
T1512	96.535	96.365	4785	-0.145	-0.150	13110	87
T1603	96.620	96.500	160	-0.110	-0.114	3671	28
T1606	96.700	96.600	28	-0.250	-0.258	30	28

数据来源: Wind, 国都期货研究所

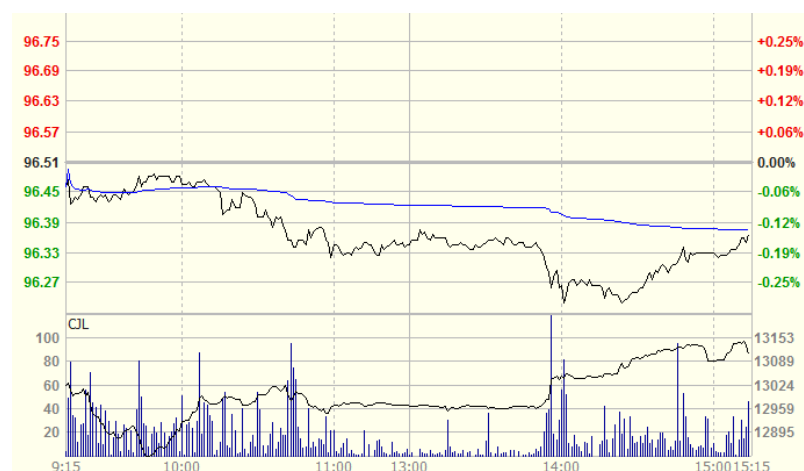
主力合约走势

图 1: TF1512 日内走势



数据来源: 文华财经, 国都期货研究所

图 2: T1512 日内走势



数据来源: 文华财经, 国都期货研究所

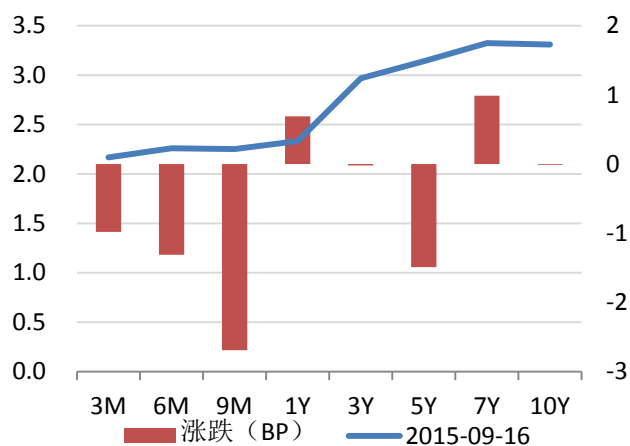
五年期主力合约 TF1512 盘中一度跌破 60 日均线，但收盘价站上 60 日均线。收盘报 98.655 元，跌 0.14%，成交量 8029，日增仓-191，持仓量 1.24 万手。收盘 CTD 为 110002.IB，IRR 为 0.8831。

十年主力合约 T1512 收于 96.365 元，跌 0.15%，成交量 4785，日增仓 87，持仓量 1.31 万手。收盘 CTD 为 150016.IB，IRR 为 -1.1969。

现货市场

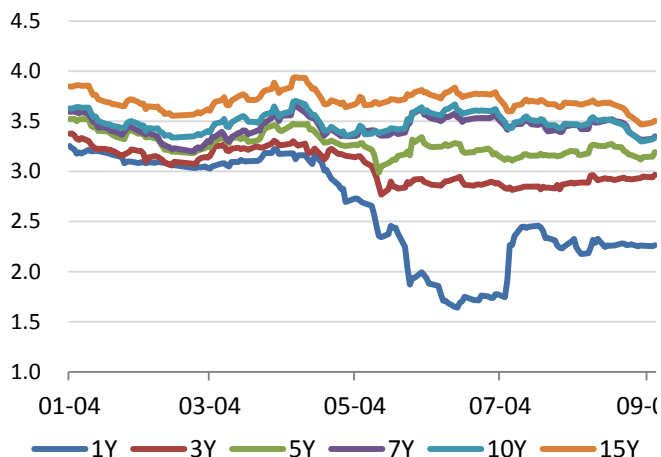
国债收益率

图 3: 国债到期收益率日变化 (中债)



数据来源: Wind, 国都期货研究所

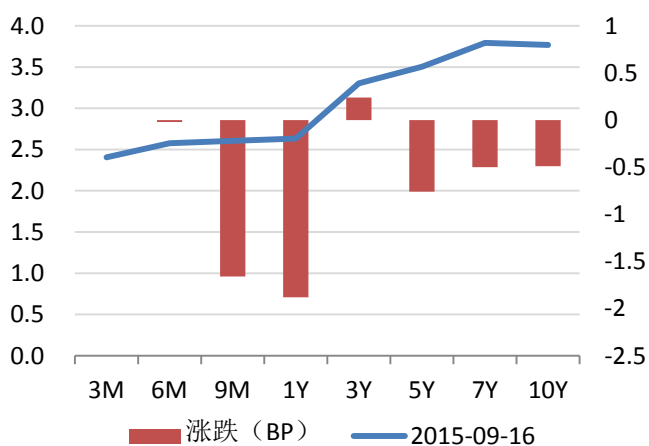
图 4: 国债到期收益率曲线 (中债)



数据来源: Wind, 国都期货研究所

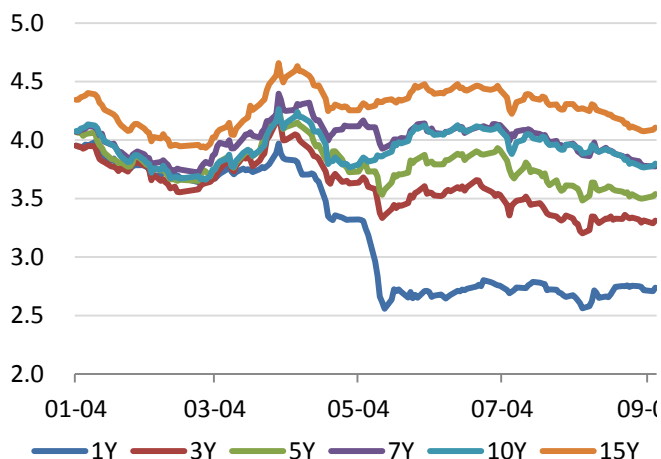
金融债收益率

图 5: 政策性金融债 (国开行) 到期收益率变化



数据来源: Wind, 国都期货研究所

图 6: 政策性金融债 (国开行) 到期收益率曲线

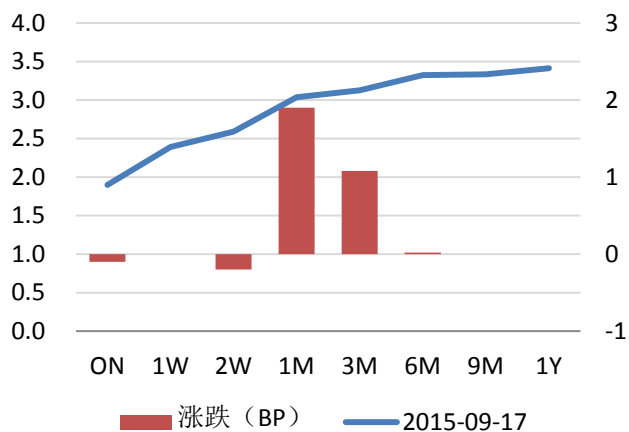


数据来源: Wind, 国都期货研究所

市场流动性

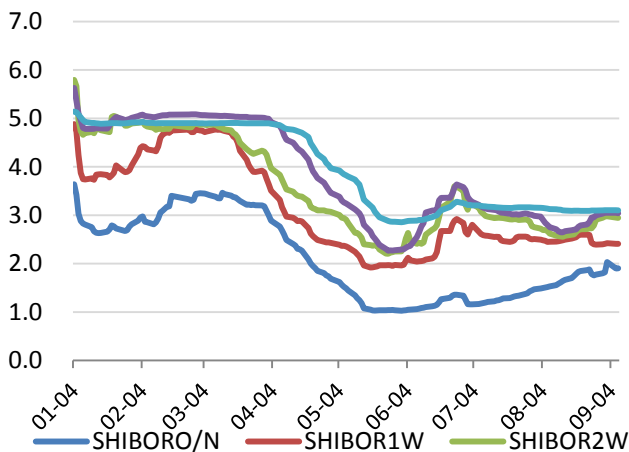
上海银行间同业拆借利率

图 7:SHIBOR 日变化



数据来源: Wind, 国都期货研究所

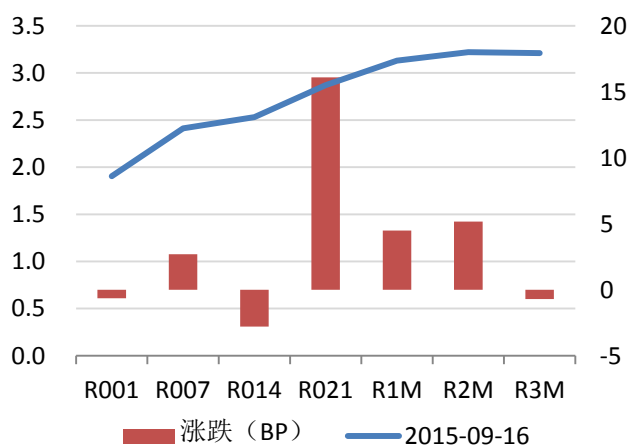
图 8:SHIBOR 利率



数据来源: Wind, 国都期货研究所

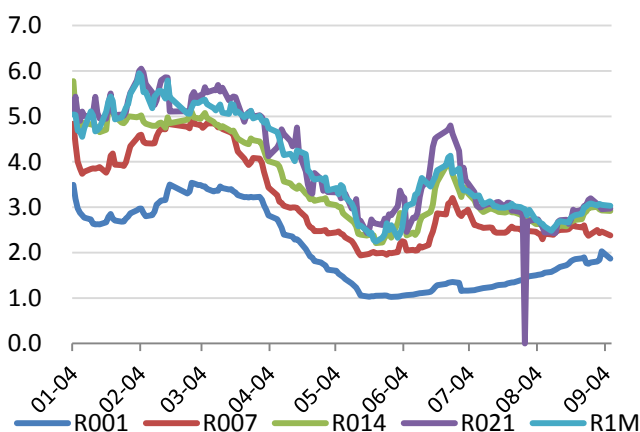
银行间质押式回购利率

图 9:银行间质押式回购利率日变化



数据来源: Wind, 国都期货研究所

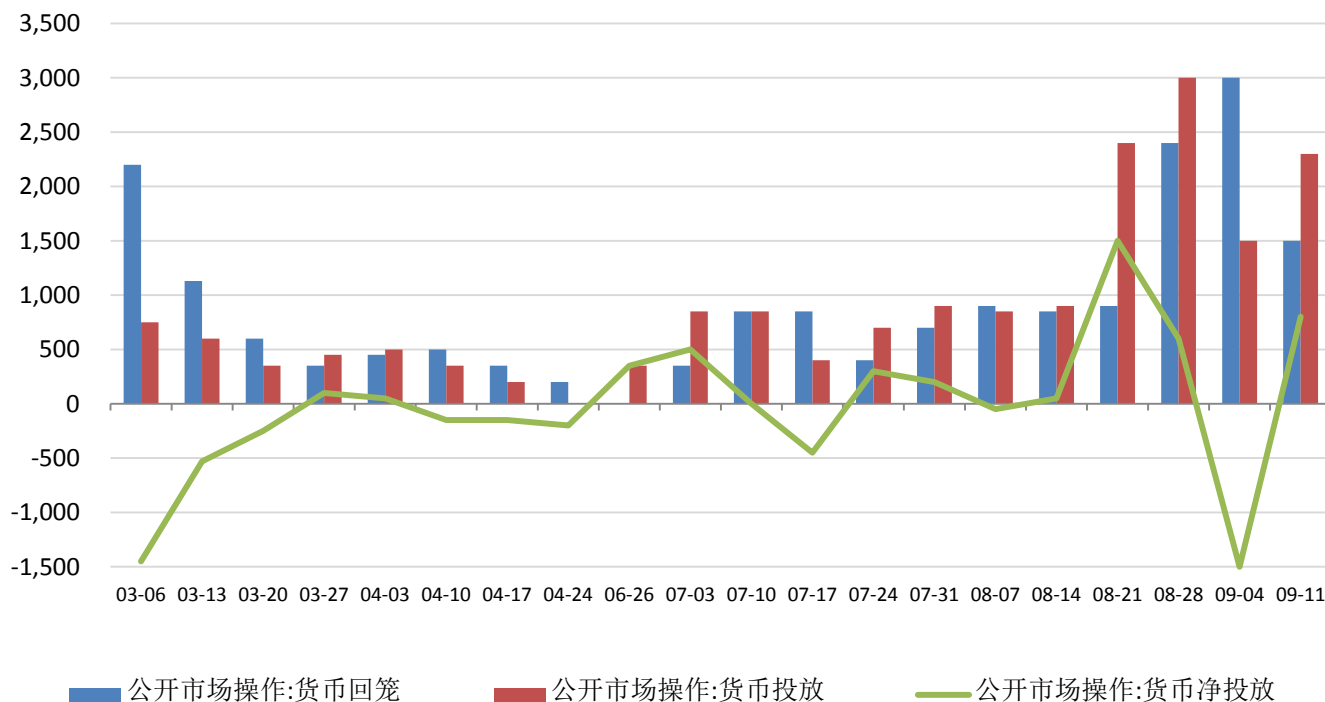
图 10:银行间质押式回购利率



数据来源: Wind, 国都期货研究所

公开市场操作情况

图 11：公开市场操作



免责声明：

如果您对本报告有任何意见或建议，请致信于国都信箱 (yfb@guodu.cc)，欢迎您及时告诉我们您对本刊的任何想法！

本刊所有信息均建立在可靠的资料来源基础上。我们力求能为您提供精确的数据，客观的分析和全面的观点。但我们必须声明，对所有信息可能导致的任何损失概不负责。

本报告并不提供量身定制的投资建议。报告的撰写并未虑及读者的具体财务状况及目标。国都期货研究团队建议投资者应独立评估特定的投资和战略，并鼓励投资者征求专业财务顾问的意见。具体的投资或战略是否恰当取决于投资者自身的状况和目标。

版权声明：(c) 本报告版权为国都期货有限公司所有。本刊所含文字、数据和图表未经国都期货有限公司书面许可，任何人不得以电子、机械、影印、录音或其他任何形式复制、传播或存储于任何检索系统。未经许可，复制本刊任何内容皆属违反版权法行为，可能将受到法律起诉，并承担与之相关的所有损失赔偿和法律费用。涉及版权的所有问题请垂询：010-64000083。