

2015年9月14日星期一

## 数据疲软，债市长期无忧

**重要提示**

今日（9月14日），5年期国债期货合约 TF1606 和 10年期国债期货合约 T1606 挂牌上市。

**行情综述**

五年期主力合约 TF1512 平开后大幅震荡，但很快企稳一路走高，午后振幅增大，但收盘仍延续涨势。收盘报 98.750 元，涨 0.10%，成交量 6574，日增仓-263，持仓量 1.23 万手。收盘 CTD 为 100031.IB，IRR 为 2.5835。十年主力合约 T1512 收于 96.410 元，涨 0.12%，成交量 4560，日增仓-372，持仓量 1.24 万手。收盘 CTD 为 150016.IB，IRR 为-0.7064。

**操作建议**

周末宏观经济数据频出，结果差强人意，除消费数据较为乐观以外，投资和工业数据均创下几年了新低，经济仍未有明确企稳迹象，宽松政策对实体经济的刺激效果尚需时日发酵。

央行宣布自明日起将存款准备金考核改为平均法，此举可以一定程度上缓解存准缴纳日资金面的波动，有助于平缓货币市场利率。加上汇率波动暂告稳定，对于债市而言可谓利好，但不足以带动新的行情出现。加上新债供给继续放量，供给压力对市场承受力的考验仍在继续。债市长期无忧，短期维持盘整，60日均线支撑力度较强，逢低可短线做多。



国都期货研究所

金融期货研究小组

电话：010-84183098

## 今日资讯

### 【央行马骏：存准考核改革相当于降准 1%是误读】

中国人民银行研究局首席经济学家马骏就 9 月 11 日央行宣布改革存款准备金考核办法回答媒体提问时表示，这此改革是考核方法的改革，不是降法定存准率，不能将允许透支 1% 理解为降准 1%。新方法的主要效果是允许银行有更大的灵活性来管理流动性，也有利于减少对市场利率的冲击。

### 【统计局数据汇总】

**社会消费品零售总额：**8 月份，社会消费品零售总额 24893 亿元，同比名义增长 10.8%（扣除价格因素实际增长 10.4%），创年内新高。其中，限额以上单位消费品零售额 11257 亿元，增长 8.0%。

**规模以上工业增加值：**8 月份，规模以上工业增加值同比实际增长 6.1%，比 7 月份加快 0.1 个百分点，但不及预期的 6.3%，也是历史第三差数据。从环比看，8 月份，规模以上工业增加值比上月增长 0.53%。1-8 月份，规模以上工业增加值同比增长 6.3%。

**固定资产投资：**1-8 月份，全国固定资产投资（不含农户）338977 亿元，同比名义增长 10.9%，增速比 1-7 月份回落 0.3 个百分点，增速跌破 11%，创下 2000 年 12 月以来的新低。从环比速度看，8 月份固定资产投资（不含农户）增长 0.73%。

**房地产开发投资：**1-8 月份，全国房地产开发投资 61063 亿元，同比名义增长 3.5%，增速比 1-7 月份回落 0.8 个百分点，续创 6 年多新低。其中，住宅投资 41098 亿元，增长 2.3%，增速回落 0.7 个百分点。住宅投资占房地产开发投资的比重为 67.3%。

**民间固定资产投资：**1-8 月份，民间固定资产投资 220283 亿元，同比名义增长 11%，增速比 1-7 月份回落 0.3 个百分点，比全国固定资产投资（不含农户）增速高 0.1 个百分点。民间固定资产投资占全国固定资产投资（不含农户）的比重为 65%。

### 【财政部续发两年期国债中标收益率接近二级市场水平】

财政部 9 月 14 日续发两年期国债，中标收益率 2.6457%，边际收益率 2.7415%，投标倍数 1.51 倍。2 年期国债流动性一般，中标利率接近二级市场。

## 行情回顾

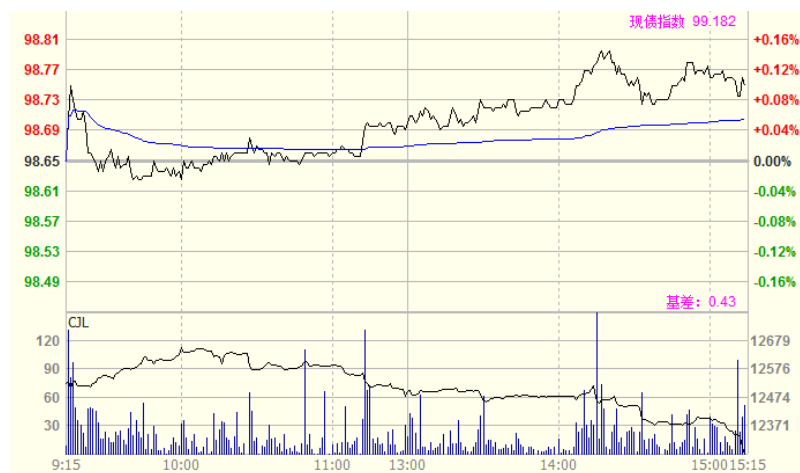
### 国债期货合约行情

合约	前收盘价	收盘价	成交量	涨跌	涨跌幅	持仓量	持仓量变化
TF1512	98.615	98.750	6574	0.100	0.101	12269	-263
TF1603	98.675	98.750	556	0.080	0.081	2238	21
TF1606		98.670	0	0.000	0.000	0	0
T1512	96.255	96.410	4560	0.120	0.125	12370	-372
T1603	96.380	96.495	546	0.085	0.088	3566	-36
T1606		96.410	0	0.000	0.000	0	0

数据来源: Wind, 国都期货研究所

### 主力合约走势

图 1: TF1512 日内走势



数据来源: 文华财经, 国都期货研究所

五年期主力合约 TF1512 平开后大幅震荡, 但很快企稳一路走高, 午后振幅增大, 但收盘仍延续涨势。收盘报 98.750 元, 涨 0.10%, 成交量 6574, 日增仓-263, 持仓量 1.23 万手。收盘 CTD 为 100031.IB, IRR 为 2.5835。

图 2: T1512 日内走势



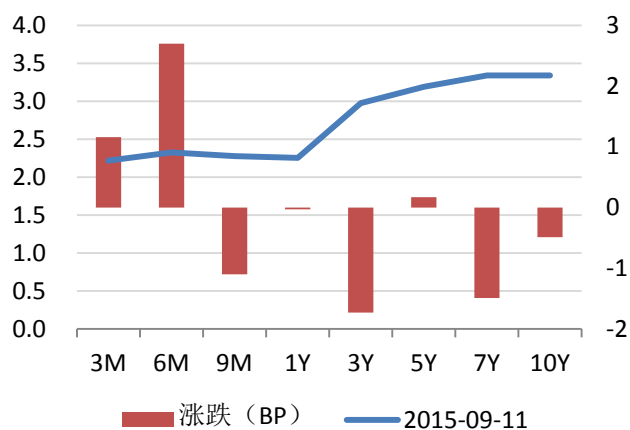
数据来源: 文华财经, 国都期货研究所

十年主力合约 T1512 收于 96.410 元, 涨 0.12%, 成交量 4560, 日增仓-372, 持仓量 1.24 万手。收盘 CTD 为 150016.IB, IRR 为-0.7064。

## 现货市场

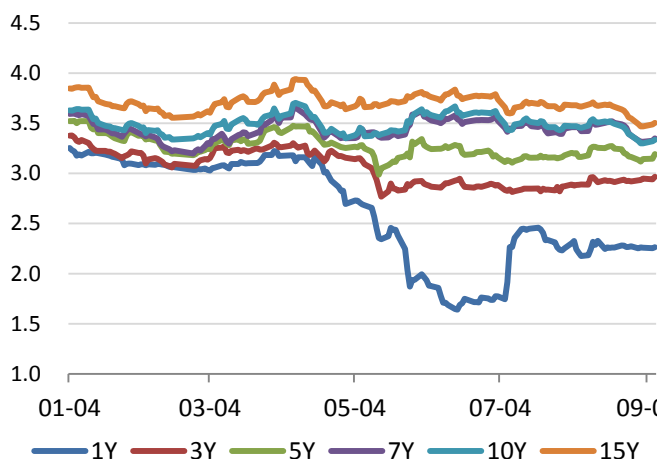
### 国债收益率

图 3: 国债到期收益率日变化 (中债)



数据来源: Wind, 国都期货研究所

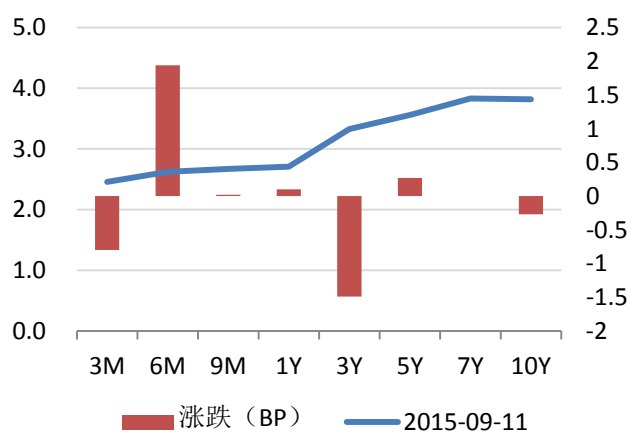
图 4: 国债到期收益率曲线 (中债)



数据来源: Wind, 国都期货研究所

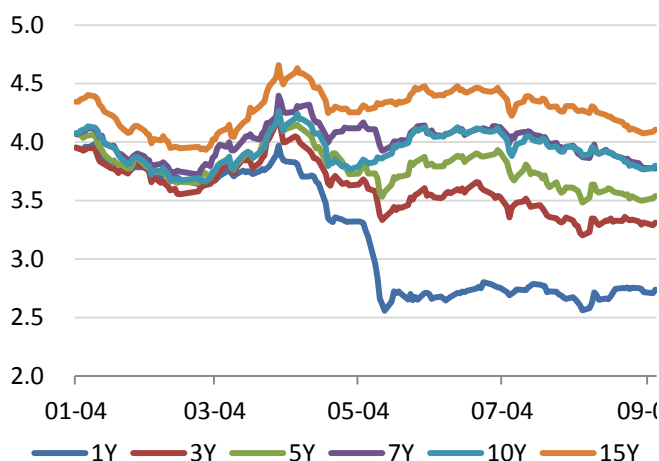
### 金融债收益率

图 5: 政策性金融债 (国开行) 到期收益率变化



数据来源: Wind, 国都期货研究所

图 6: 政策性金融债 (国开行) 到期收益率曲线

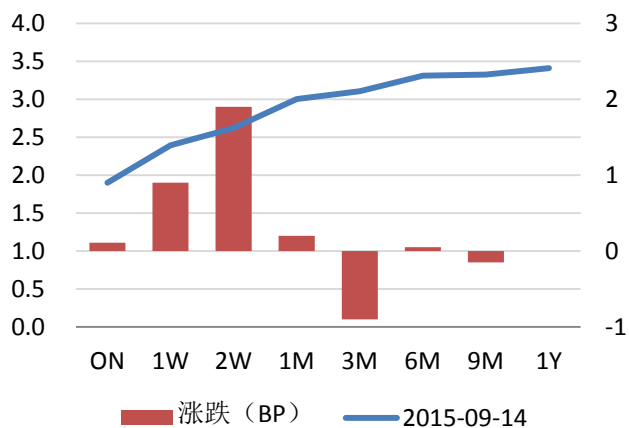


数据来源: Wind, 国都期货研究所

## 市场流动性

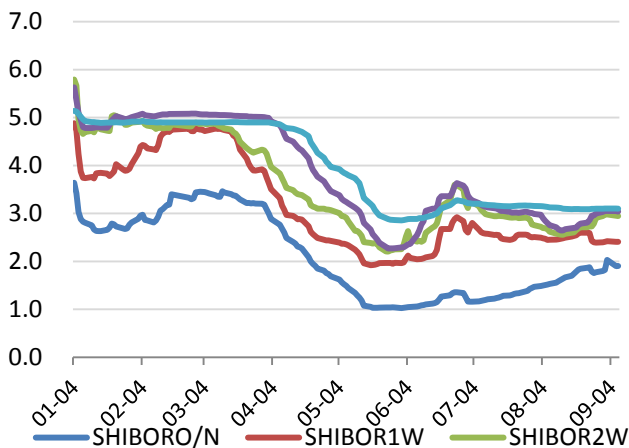
### 上海银行间同业拆借利率

图 7:SHIBOR 日变化



数据来源: Wind, 国都期货研究所

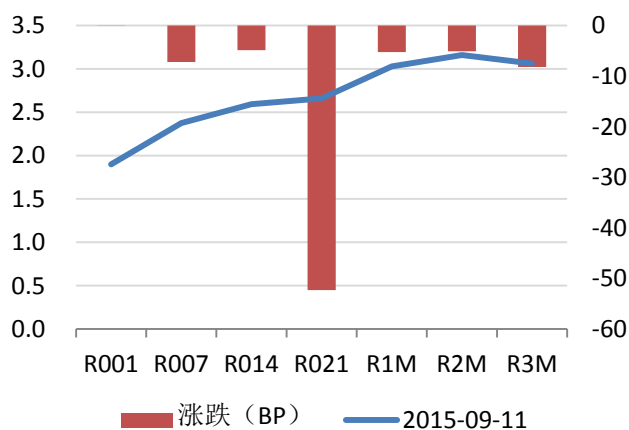
图 8:SHIBOR 利率



数据来源: Wind, 国都期货研究所

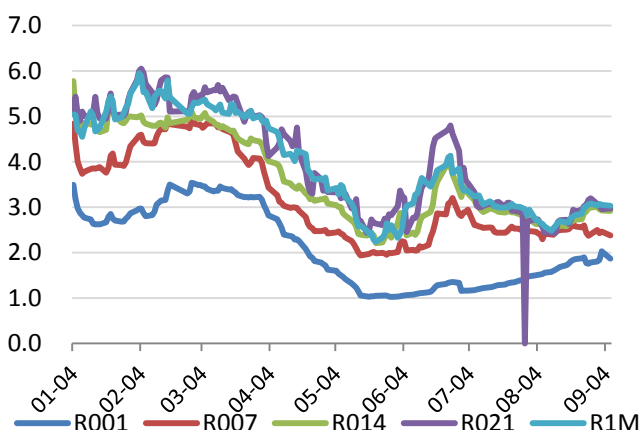
### 银行间质押式回购利率

图 9:银行间质押式回购利率日变化



数据来源: Wind, 国都期货研究所

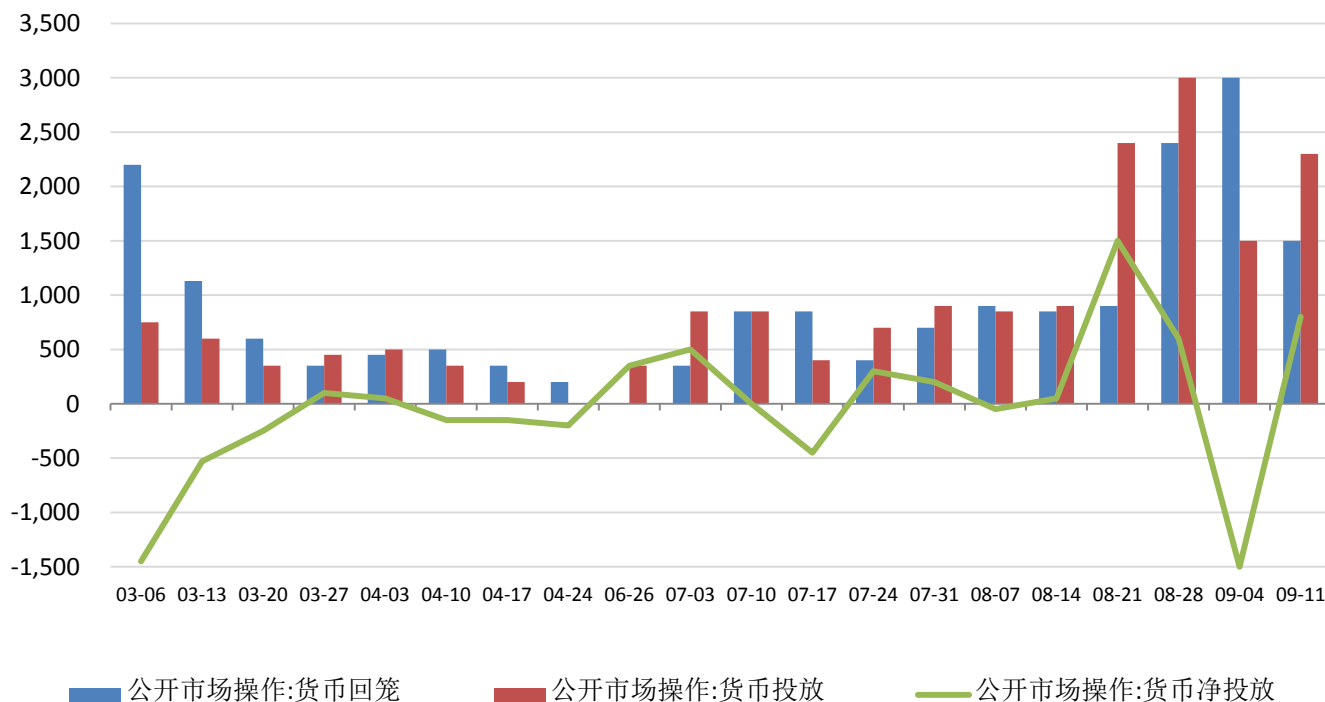
图 10:银行间质押式回购利率



数据来源: Wind, 国都期货研究所

公开市场操作情况

图 11：公开市场操作



免责声明：

如果您对本报告有任何意见或建议，请致信于国都信箱 (yfb@guodu.cc)，欢迎您及时告诉我们您对本刊的任何想法！

本刊所有信息均建立在可靠的资料来源基础上。我们力求能为您提供精确的数据，客观的分析和全面的观点。但我们必须声明，对所有信息可能导致的任何损失概不负责。

本报告并不提供量身定制的投资建议。报告的撰写并未虑及读者的具体财务状况及目标。国都期货研究团队建议投资者应独立评估特定的投资和战略，并鼓励投资者征求专业财务顾问的意见。具体的投资或战略是否恰当取决于投资者自身的状况和目标。

版权声明：(c) 本报告版权为国都期货有限公司所有。本刊所含文字、数据和图表未经国都期货有限公司书面许可，任何人不得以电子、机械、影印、录音或其他任何形式复制、传播或存储于任何检索系统。未经许可，复制本刊任何内容皆属违反版权法行为，可能将受到法律起诉，并承担与之相关的所有损失赔偿和法律费用。涉及版权的所有问题请垂询：010-64000083。