

2015年8月27日星期四

## 宽松政策延续，债市收益率持续下行

## 行情综述

国债期货五年期主力合约 TF1512 低开高走，尾盘震荡后拉升。收盘报 99.130 元，涨 0.36%，成交量 4647，日增仓 136，持仓量 1.29 万手。收盘 CTD 为 100031.IB，IRR 为 2.7316。十年主力合约 T1512 走势相似，略强于 TF1512，收盘报 96.400 元，涨 0.44%，成交量 3555，增仓-324，持仓量 1.41 万手。收盘 CTD 为 130011.IB，IRR 为 2.2991。

## 操作建议

央行仍在积极通过多种流动性投放工具平抑货币市场波动，今日央行进行 1500 亿元 7 天期逆回购操作，中标利率下降至 2.35%，资金面宽松利好期债。但人民币兑美元中间价连创新低，今日再跌 42 个基点，连续 3 日已下调 223 个基点，汇率的波动对于利率端的压力持续增大，贬值是否会持续仍然值得关注。A 股市场上，蓝筹护盘，尾盘涨幅扩大，收涨 5.34%，双降刺激效果显现，但震荡格局延续。目前宏观经济企稳基础并不牢固，货币政策持续保持宽松，债牛走势仍将持续，建议谨慎乐观思路。



国都期货研究所

金融期货研究小组

电话：010-84183098

## 今日资讯

### 【保监会：养老保障管理基金可配置上市权益类资产】

《养老保障管理业务管理办法》明确养老保险公司开展养老保障管理业务，可以在全国范围内展业，但应当具备与展业活动相适应的客户服务能力。养老保障管理基金投资账户的资产配置范围包括流动性资产、固定收益类资产、上市权益类资产、基础设施投资计划、不动产相关金融产品、其他金融资产。

### 【国务院常务会议：加快融资租赁和金融租赁行业发展】

国务院总理李克强 8 月 26 日主持召开国务院常务会议，确定加快融资租赁和金融租赁行业发展的措施，更好服务实体经济；部署进一步清理和规范进出口环节收费，为企业发展减负；听取重点政策措施落实第三方评估汇报，狠抓政策落地助力经济发展；决定全面推开中小学教师职称制度改革，为基础教育发展提供人才支撑。

### 【央行：进行 1500 亿元 7 天期逆回购操作，本周净投放 600 亿元】

央行 8 月 27 日以利率招标方式进行 1500 亿元 7 天期逆回购操作，中标利率下降至 2.35%。此外，公开市场今日有 1200 亿元逆回购到期。央行本周逆回购净投放 600 亿元。

### 【汇率：人民币兑美元中间价再跌 42 个基点连续 3 日下调】

人民币兑美元中间价报 6.4085，续创 2011 年 8 月以来新低，前日报 6.4043，较前一个交易日跌 42 个基点，连跌三日，3 日累计下调 223 个基点。

### 【进出口行两期固息债招标结果符合预期】

中国进出口银行于 8 月 27 日在银行间债市招标发行两期固息债，1 年期固息债中标利率 2.718%，全场 3.77 倍，边际 7.3 倍；10 年期固息债中标利率 3.7952%，全场 4.8 倍，边际 1.0 倍。

### 【外媒：中国减持美债配合人民币汇改】

据彭博援引知情人士报道，中国本月已减持美国国债，以配合两周前意外宣布的人民币中间价改革。出售美债的方式包括直接出售、借道在比利时和瑞士的代理平台进行减持、或者上述两种渠道相结合。另一位人士称，中国已经通过相关渠道向美国通报了这一情况。

## 行情回顾

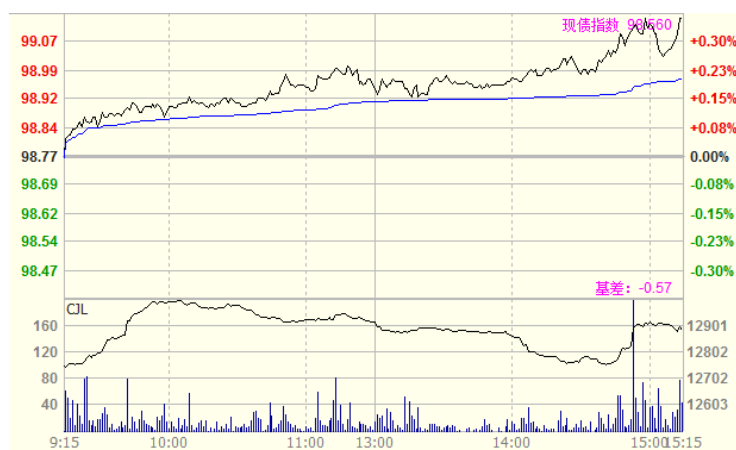
### 国债期货合约行情

名称	前收盘价	收盘价	成交量	涨跌	涨跌幅	持仓量	持仓量变化
TF1509	97.200	97.700	892	0.530	0.545	2851	-677
TF1512	98.765	99.130	4647	0.360	0.364	12889	136
TF1603	98.890	99.075	416	0.205	0.207	1798	103
T1509	96.375	96.800	286	0.420	0.436	1080	-134
T1512	96.005	96.400	3555	0.420	0.438	14133	-324
T1603	96.085	96.330	249	0.245	0.255	3040	55

数据来源: Wind, 国都期货研究所

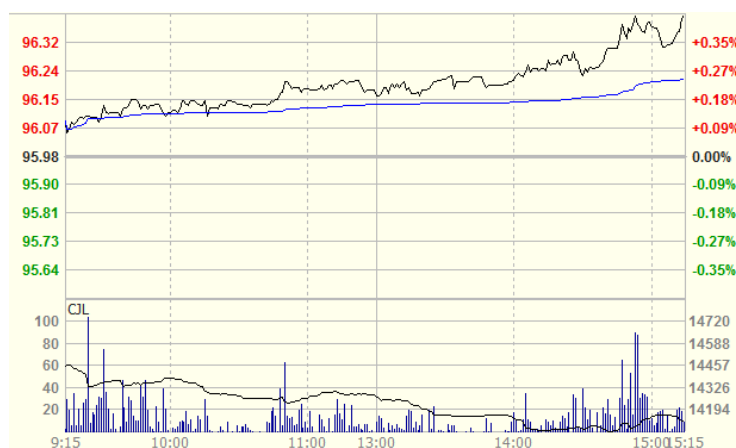
### 主力合约走势

图 1: TF1512 日内走势



数据来源: 文华财经, 国都期货研究所

图 2: T1512 日内走势



数据来源: 文华财经, 国都期货研究所

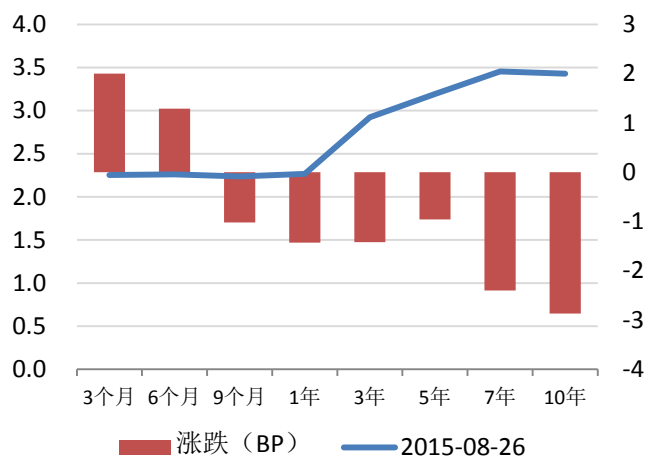
五年期主力合约 TF1512 低开高走，尾盘震荡后拉升。收盘报 99.130 元，涨 0.36%，成交量 4647，日增仓 136，持仓量 1.29 万手。收盘 CTD 为 100031.IB，IRR 为 2.7316。

十年主力合约 T1512 走势相似，略强于 TF1512，收盘报 96.400 元，涨 0.44%，成交量 3555，增仓-324，持仓量 1.41 万手。收盘 CTD 为 130011.IB，IRR 为 2.2991。

## 现货市场

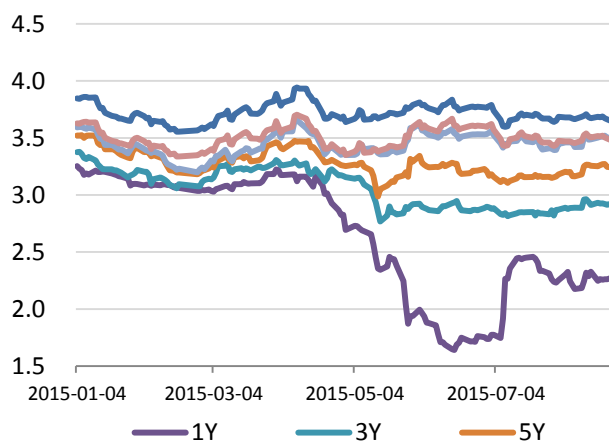
### 国债收益率

图 3: 国债到期收益率日变化 (中债)



数据来源: Wind, 国都期货研究所

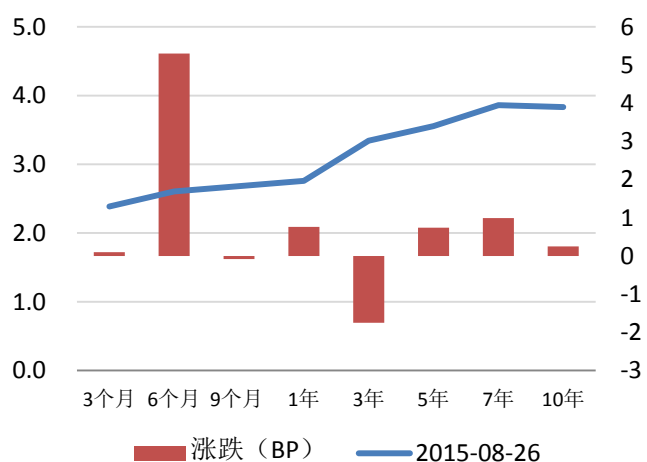
图 4: 国债到期收益率曲线 (中债)



数据来源: Wind, 国都期货研究所

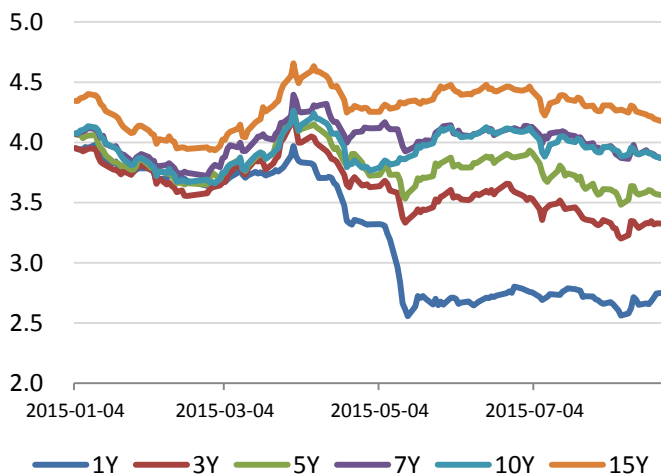
### 金融债收益率

图 5: 政策性金融债 (国开行) 到期收益率变化



数据来源: Wind, 国都期货研究所

图 6: 政策性金融债 (国开行) 到期收益率曲线

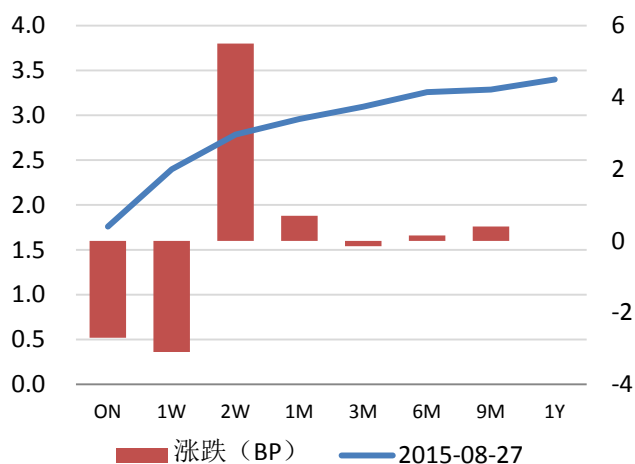


数据来源: Wind, 国都期货研究所

## 市场流动性

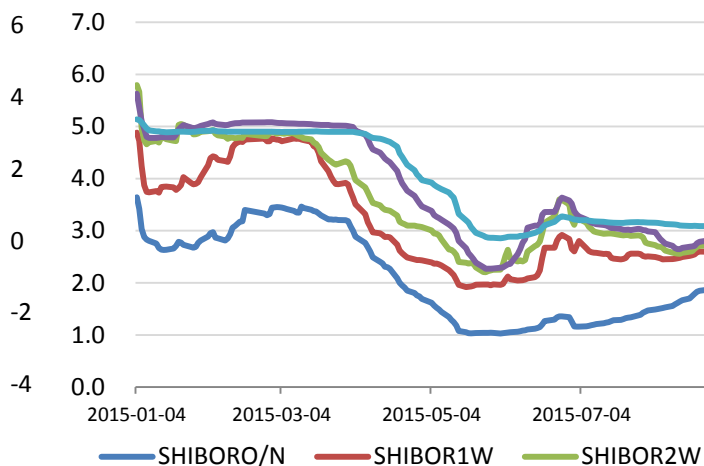
### 上海银行间同业拆借利率

图 7:SHIBOR 日变化



数据来源: Wind, 国都期货研究所

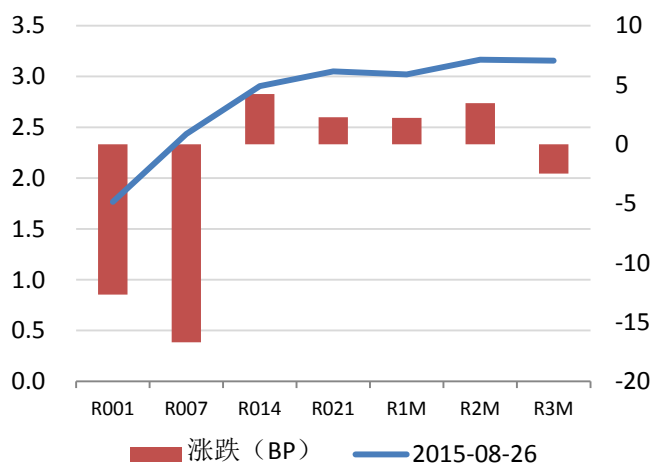
图 8:SHIBOR 利率



数据来源: Wind, 国都期货研究所

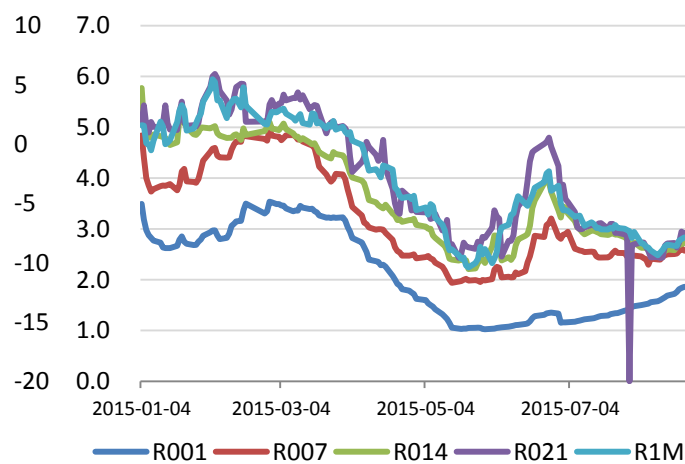
### 银行间质押式回购利率

图 9: 银行间质押式回购利率日变化



数据来源: Wind, 国都期货研究所

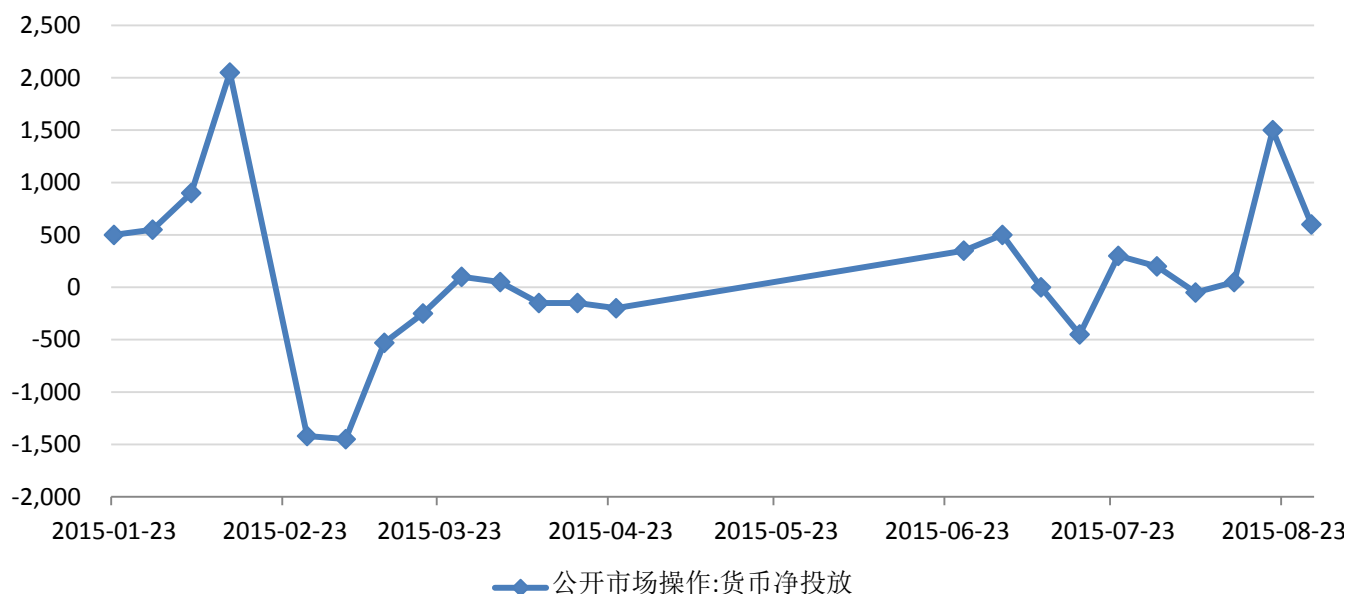
图 10: 银行间质押式回购利率



数据来源: Wind, 国都期货研究所

公开市场操作情况

图 11：货币净投放



免责声明：

如果您对本报告有任何意见或建议，请致信于国都信箱 (yfb@guodu.cc)，欢迎您及时告诉我们您对本刊的任何想法！

本刊所有信息均建立在可靠的资料来源基础上。我们力求能为您提供精确的数据，客观的分析和全面的观点。但我们必须声明，对所有信息可能导致的任何损失概不负责。

本报告并不提供量身定制的投资建议。报告的撰写并未虑及读者的具体财务状况及目标。国都期货研究团队建议投资者应独立评估特定的投资和战略，并鼓励投资者征求专业财务顾问的意见。具体的投资或战略是否恰当取决于投资者自身的状况和目标。

版权声明：(c) 本报告版权为国都期货有限公司所有。本刊所含文字、数据和图表未经国都期货有限公司书面许可，任何人不得以电子、机械、影印、录音或其他任何形式复制、传播或存储于任何检索系统。未经许可，复制本刊任何内容皆属违反版权法行为，可能将受到法律起诉，并承担与之相关的所有损失赔偿和法律费用。涉及版权的所有问题请垂询：010-64000083。