

2015年7月31日星期五

市场上行动力不足，建议震荡思路

行情综述

今日三指数区间震荡。其中，沪深300期指收于3693.4点，涨13.0点，涨幅0.35%；上证50期指收于2412.2点，涨4.2点，涨幅0.17%；中证500期指收于7399.0点，涨26.6点，涨幅0.36%。

五年期国债期货主力TF1509收盘跌0.57%，结算价96.605，成交量9241，增仓-1175；十年主力T1509收盘跌0.47%，结算价95.545，成交量3591，增仓-360。

操作建议

股指期货：

美国二季度GDP数据和通胀指标推高秋季加息概率，美元升至四个月高点；中央政治局会议强调坚持积极的财政政策，保持公共支出、减轻企业负担、引导民间资金增加投入；中国全面开放铁路投资与运营市场；国家队基金剩余1200亿资金或最快8月入市；周四沪深两市净流出资金215.85亿元；投资者信心恢复仍需时间，向下空间虽不大但仍有下探可能，建议观望或轻仓多IH空IC组合。

国债期货：

央行引导长端利率下行意图明显，期债走牛已可期。近期的股市大幅下跌使市场避险情绪升温，打新资金、银行理财等资金将向固定收益类倾斜。期债长期依旧看多，建议多单继续持有，做好止损，防止快速上涨后的极端回调。另关注银行间流动性指标，若流动性由松变紧，果断减、平仓。



国都期货研究所

王伊凡

电话：010-84183098

邮件：wangyifan@guodu.cc

执业证书编号：F0284395

投资咨询从业资格号：

Z0010570

今日资讯

【中国证监会：正在核查部分具有程序化交易特征的机构和个人。】

对涉嫌影响证券交易价格或其他投资者投资决定的 24 个账户采取了限制交易措施。

【摸底房企融资需求 银行间市场 REITs 将破冰】

一位银行投行人士称，该行已接到最新消息，有关部门准备在银行间市场开展房地产信托投资基金(REITs)业务试点，目前正在让商业银行投资银行部加紧摸底房地产企业相关需求。

【央行或向农发行发放抵押性再贷款】

中国农业发展银行资金计划部总经理刘定华 30 日在银监会召开的例行新闻发布会上表示，为了应对金融脱媒和利率市场化的冲击，中国农业发展银行正在寻求央行货币政策的支持。刘定华透露，央行在考虑向农发行发放抵押性再贷款。

【战略新兴板料明年上半年推出 券商积极储备拟挂牌企业】

一位接近监管层人士透露，战略新兴板原则上将在证券法颁布后与注册制同步推出，预计会在明年上半年。上市标的也会优先在主板排队的公司中进行挑选。

【国家发改委：下半年深入推进区域发展总体战略。】

加快实施“一带一路”、京津冀协同发展、长江经济带三大战略。

坚决守住区域性风险底线。

确保经济风险不转化为社会风险。

加快大型国有企业改革和资源型地区、老工业基地转型升级步伐。

加大对资源型地区和老工业基地的财力支持，支持煤炭、钢铁等产能过剩行业加快脱困。

【外管局支持境内商品期货市场开放和交易便利】

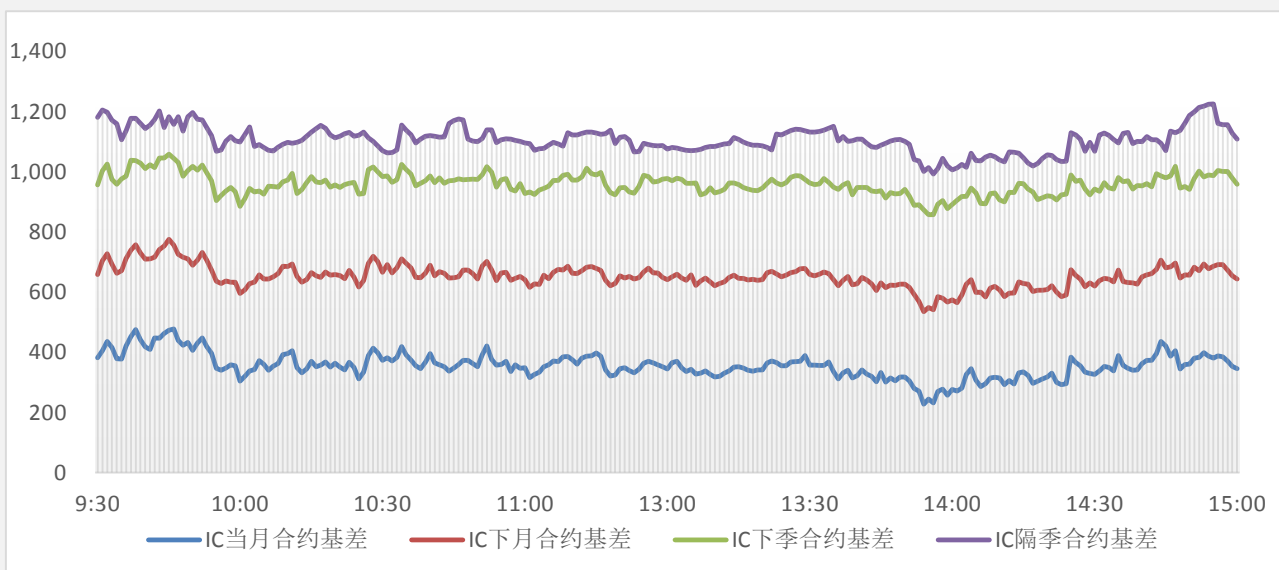
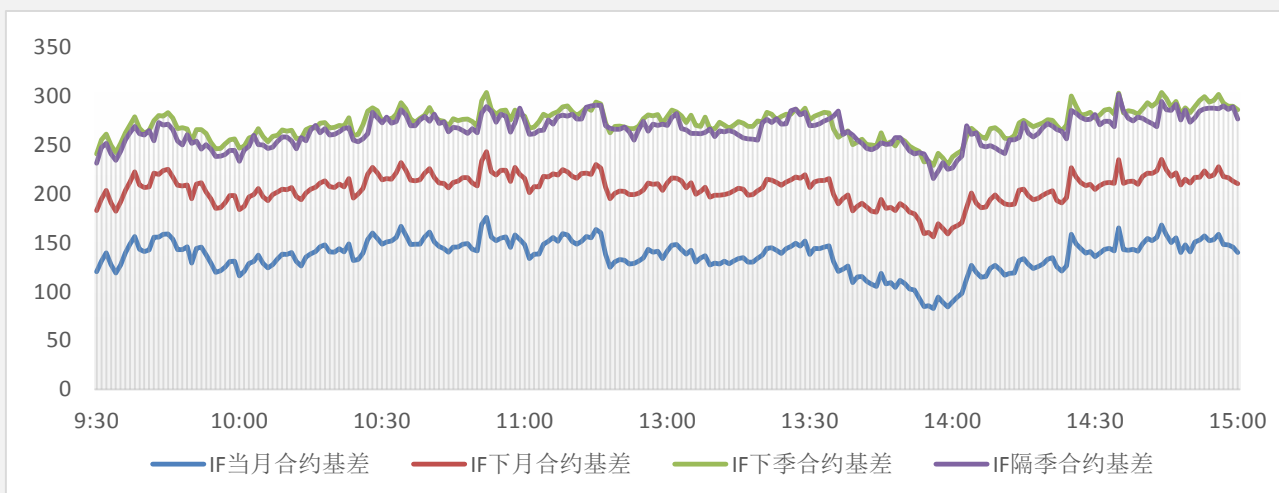
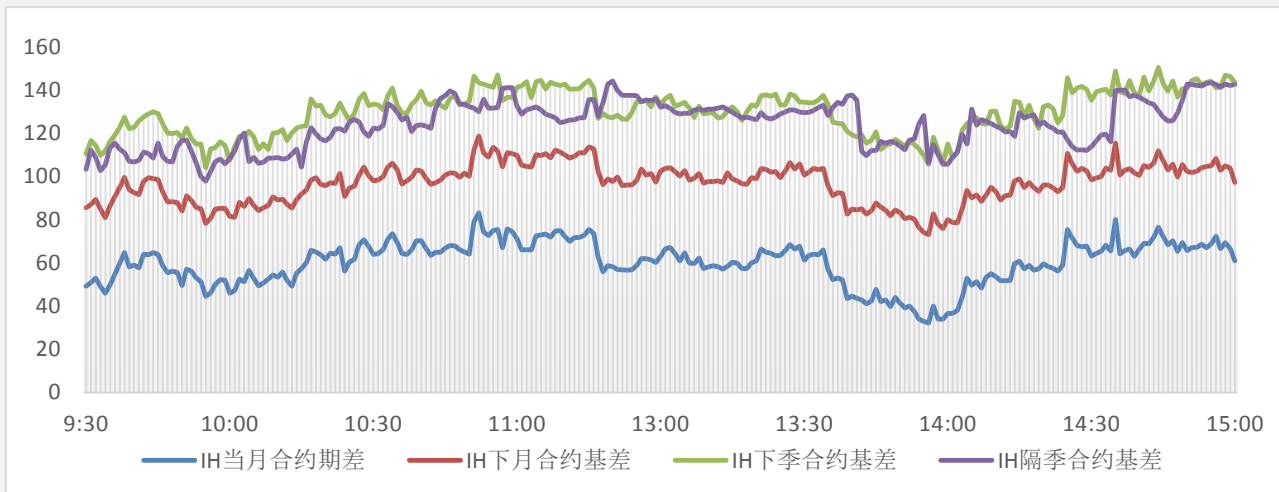
国家外管局 31 日发布通知，明确境外投资者参与境内商品期货交易外汇管理政策，简化交易涉及的账户开立、资金汇兑以及数据报送等要求。境外投资者用于特定品种期货交易资金不占用银行短期外债指标。

【证监会定义“集中抛售”：利用持股优势进行操纵市场】

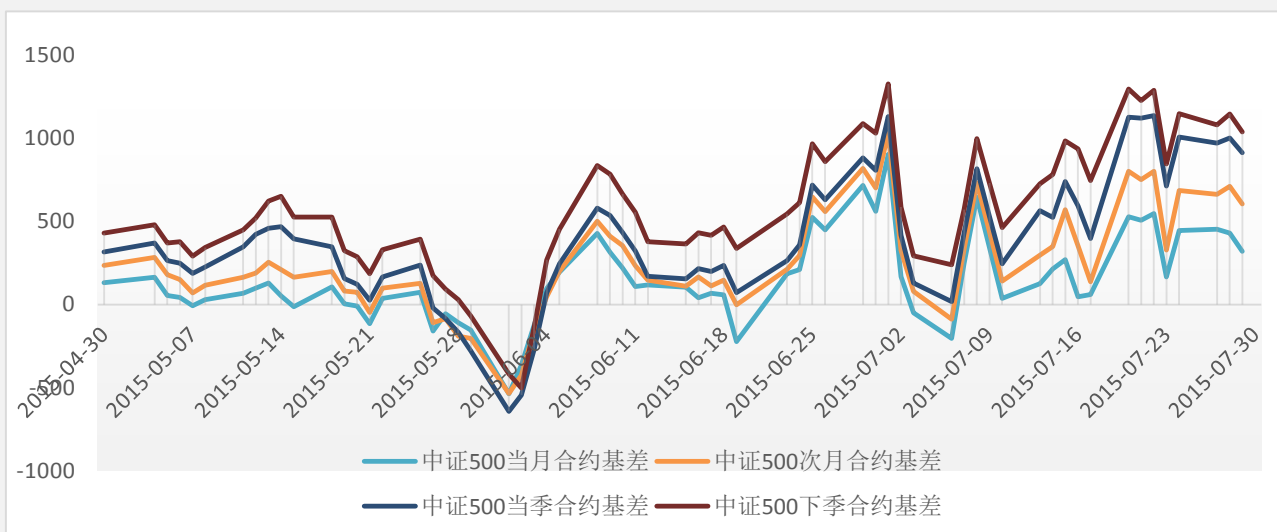
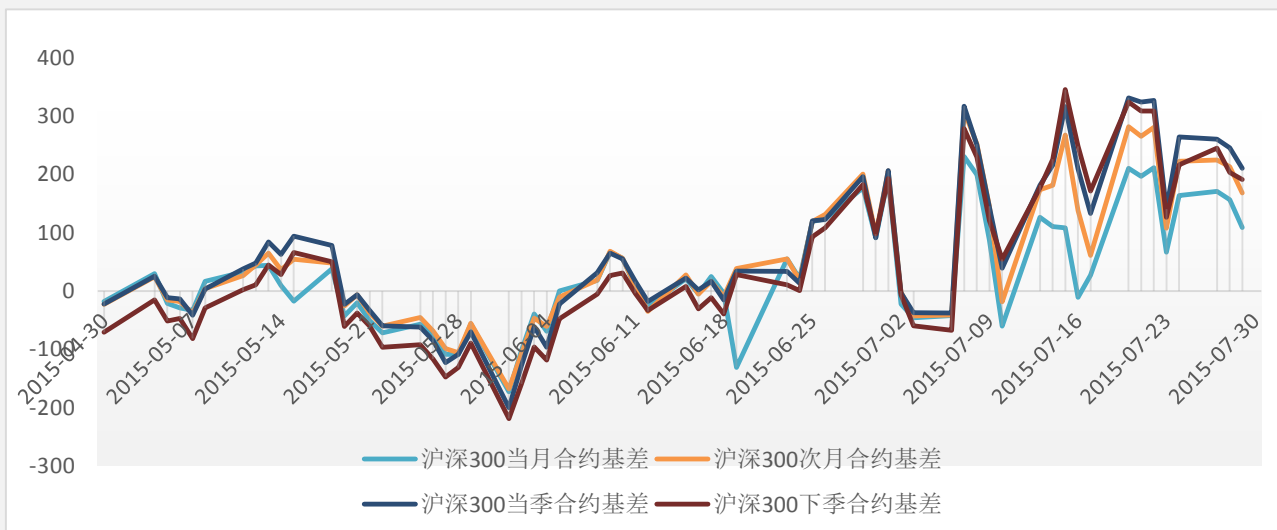
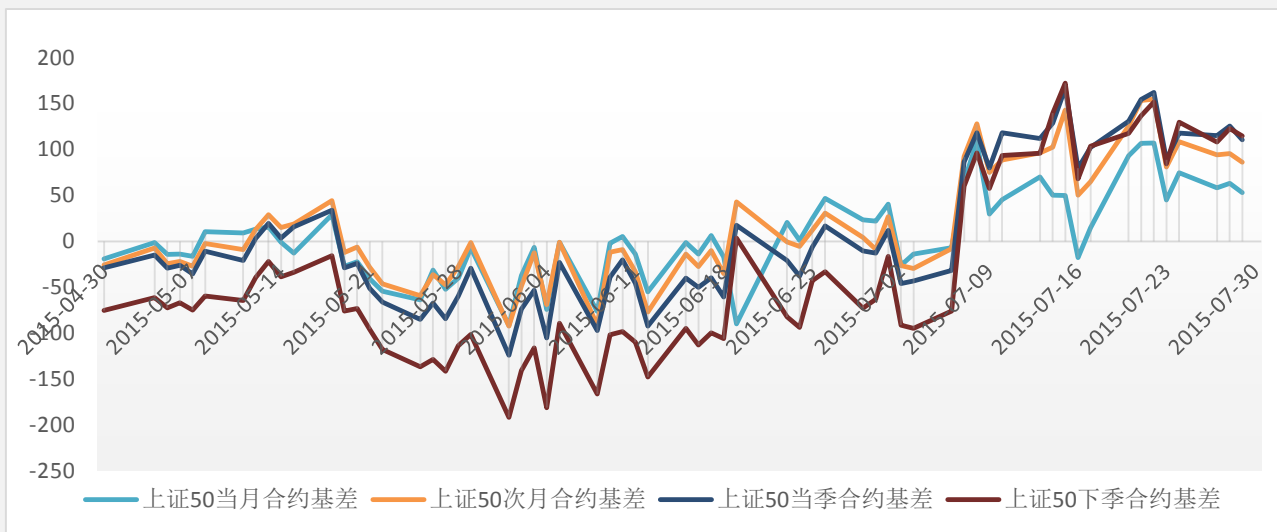
针对媒体提问“集中抛售”的定义，张晓军表示，这主要指利用持股优势进行操纵市场的行为，监管部门主要是针对这类行为进行查处。

股指期货关键数据跟踪

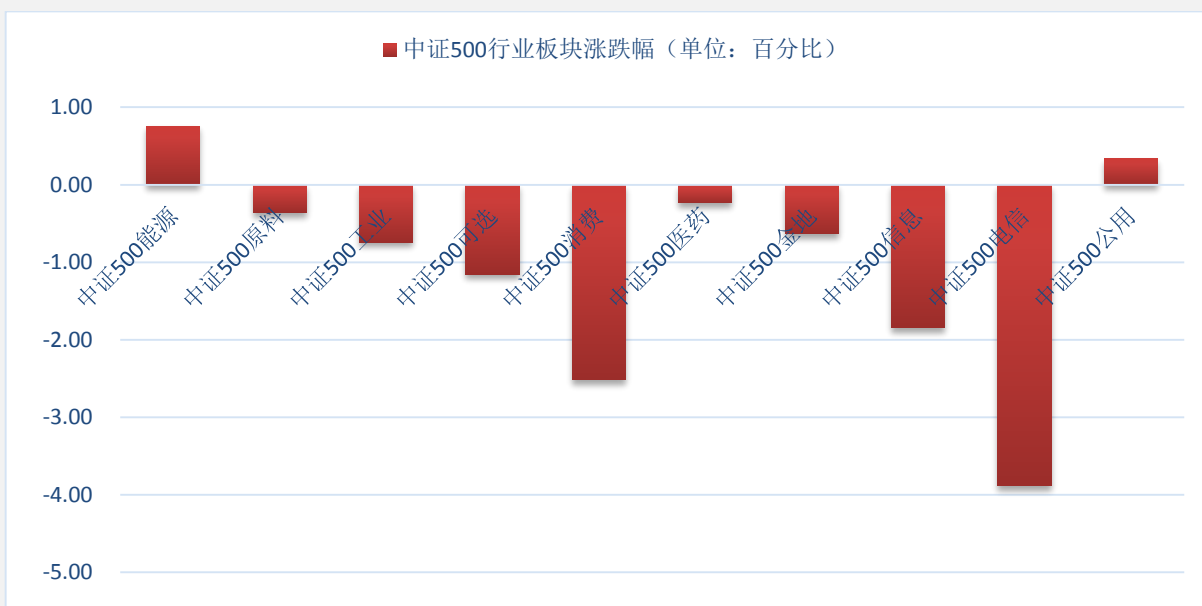
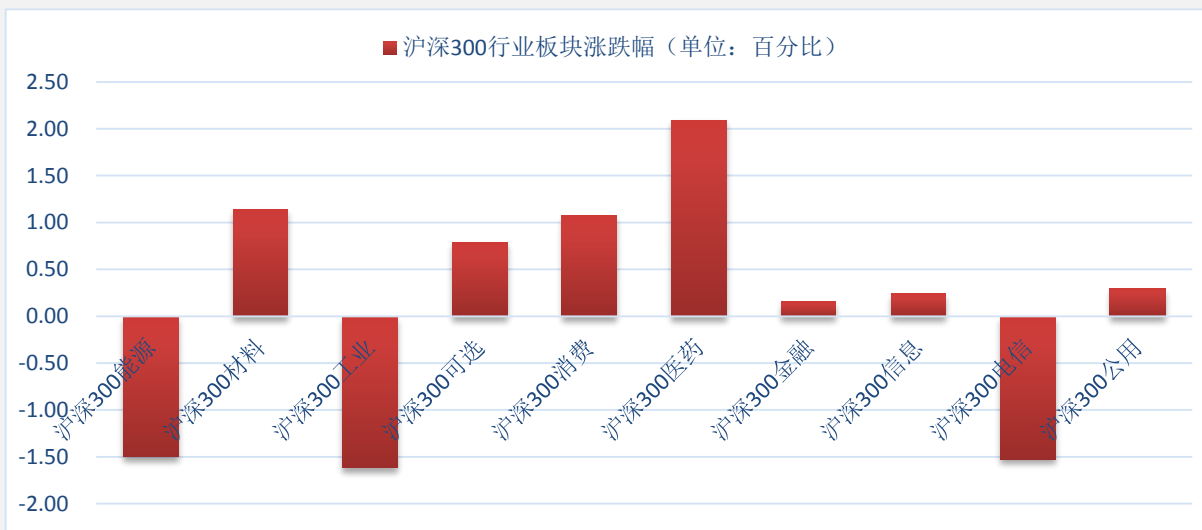
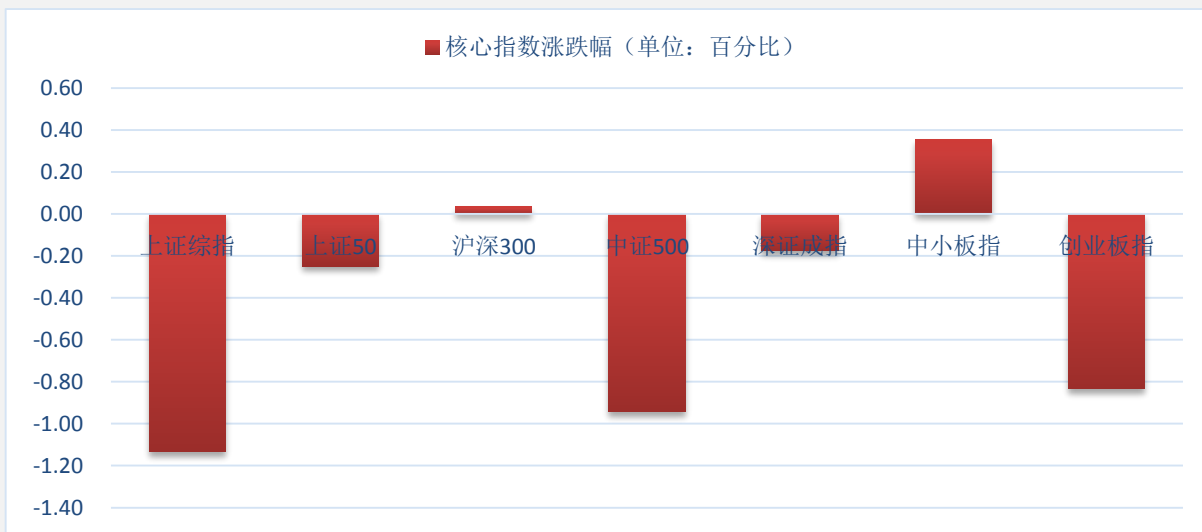
基差监测：



近3个月基差监测：

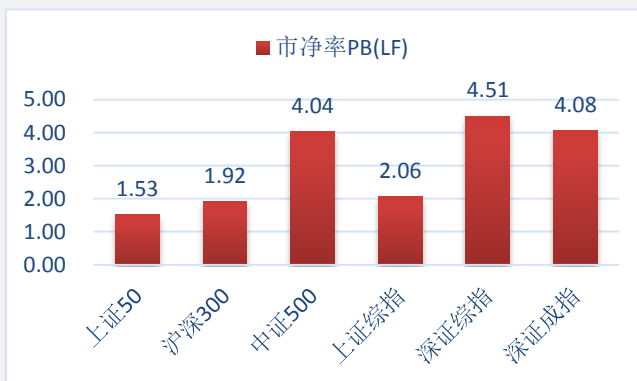
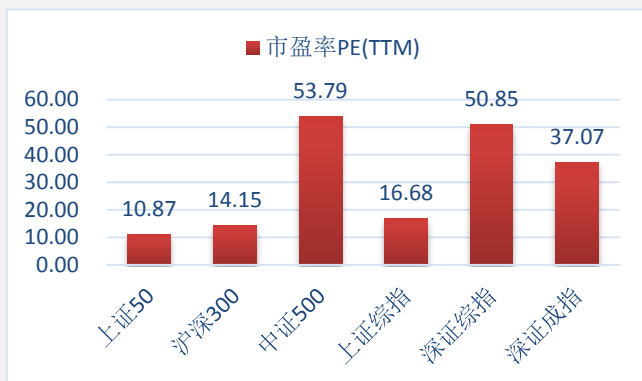


板块涨跌情况:

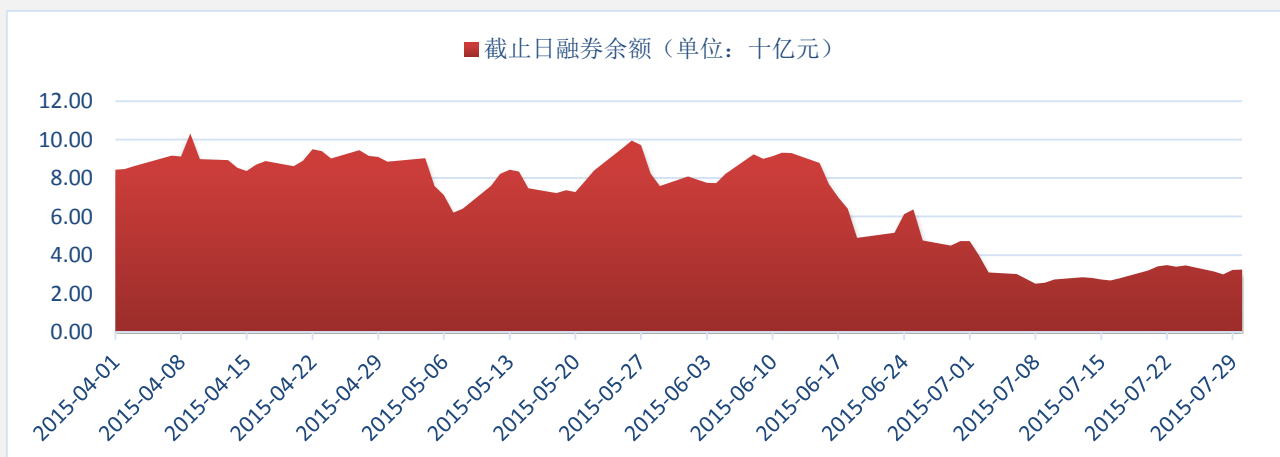
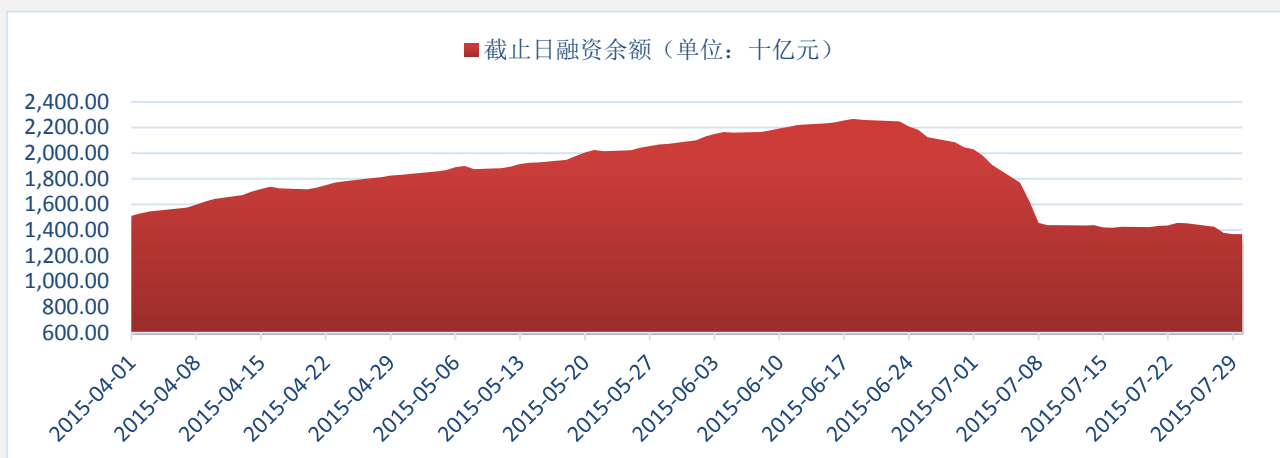


市场市盈率：

名称	上证 50	沪深 300	中证 500	上证综指	深证综指	深证成指
市盈率 PE	10.87	14.15	53.79	16.68	50.85	37.07
市净率 PB	1.53	1.92	4.04	2.06	4.51	4.08

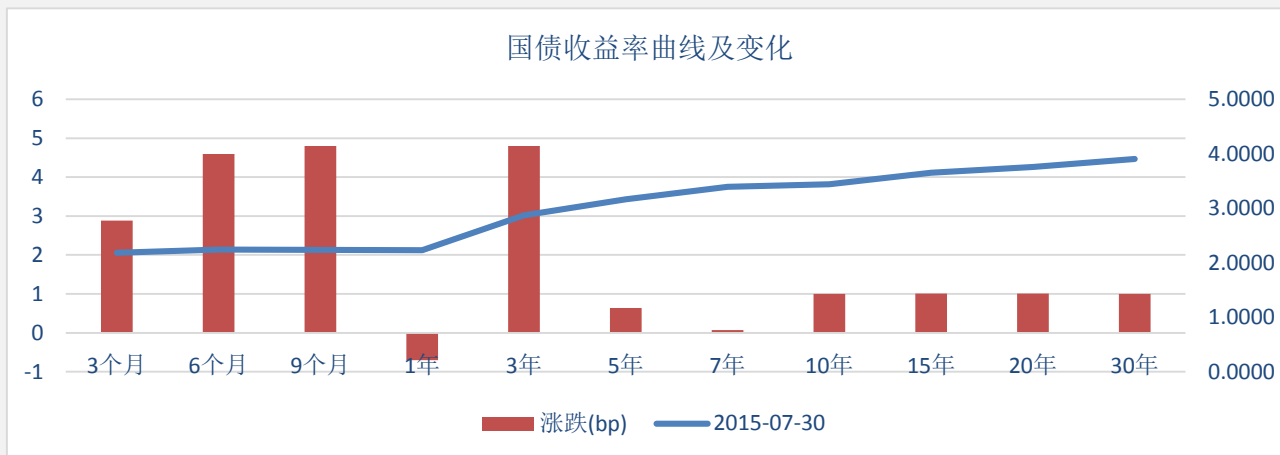


融资融券情况：

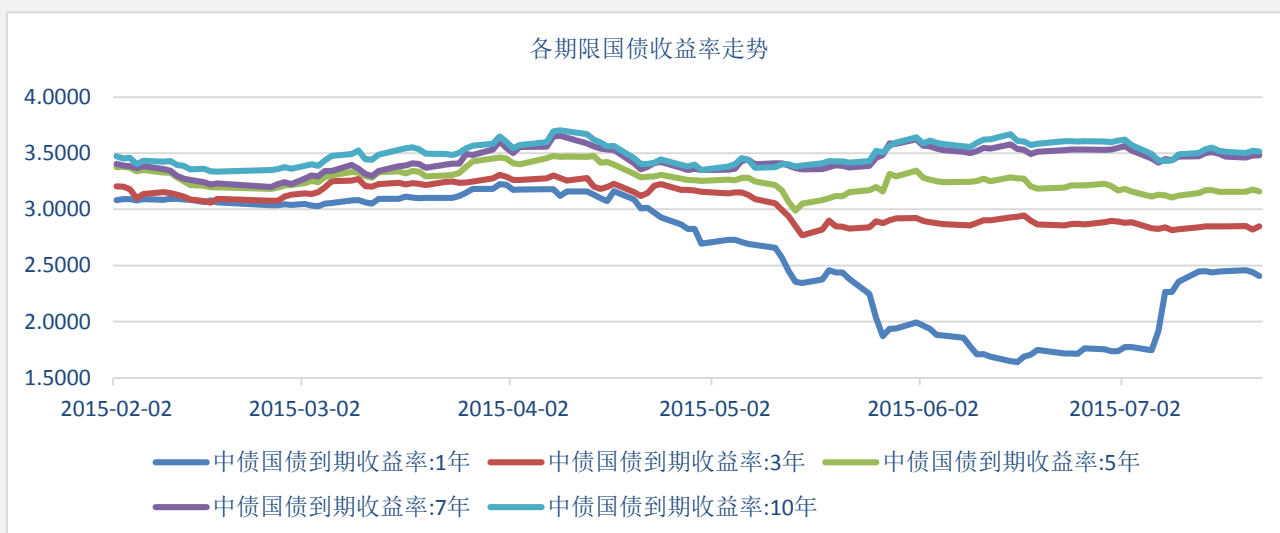


国债期货关键数据跟踪

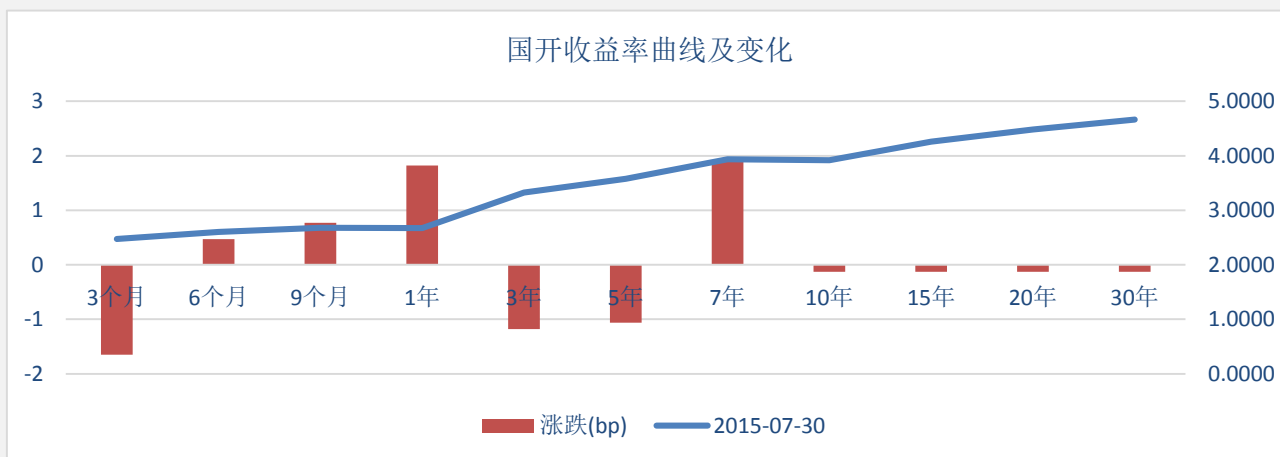
国债收益率曲线及变化情况:



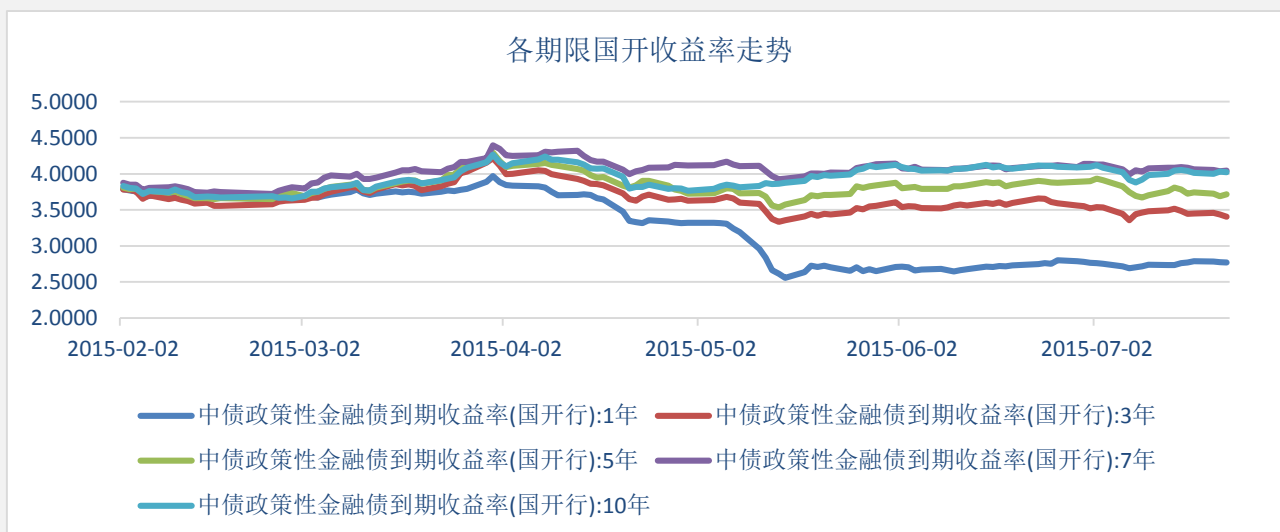
各期限国债收益率走势:



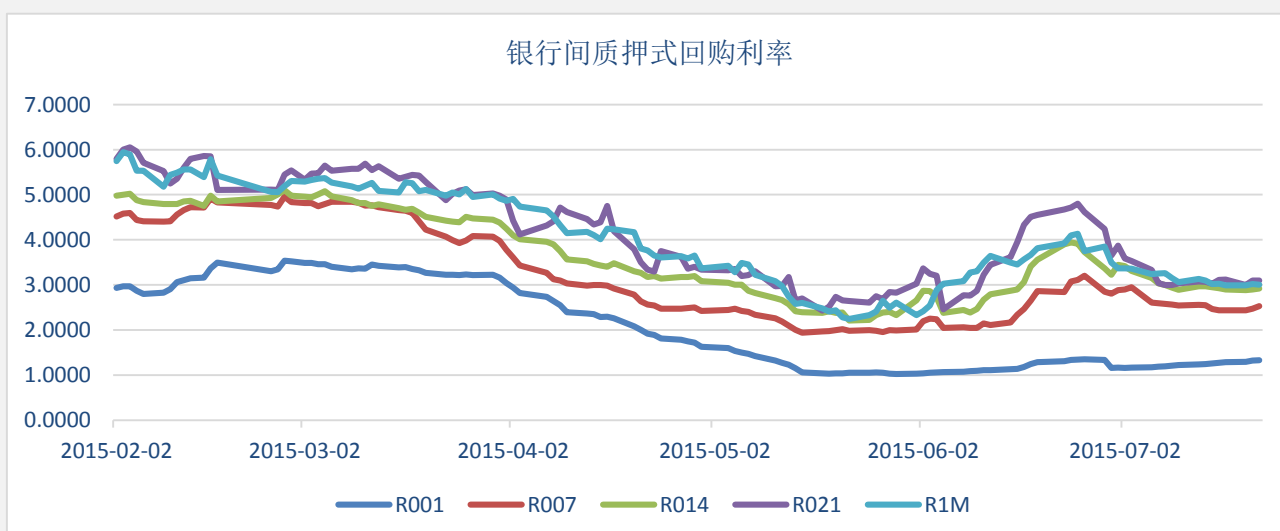
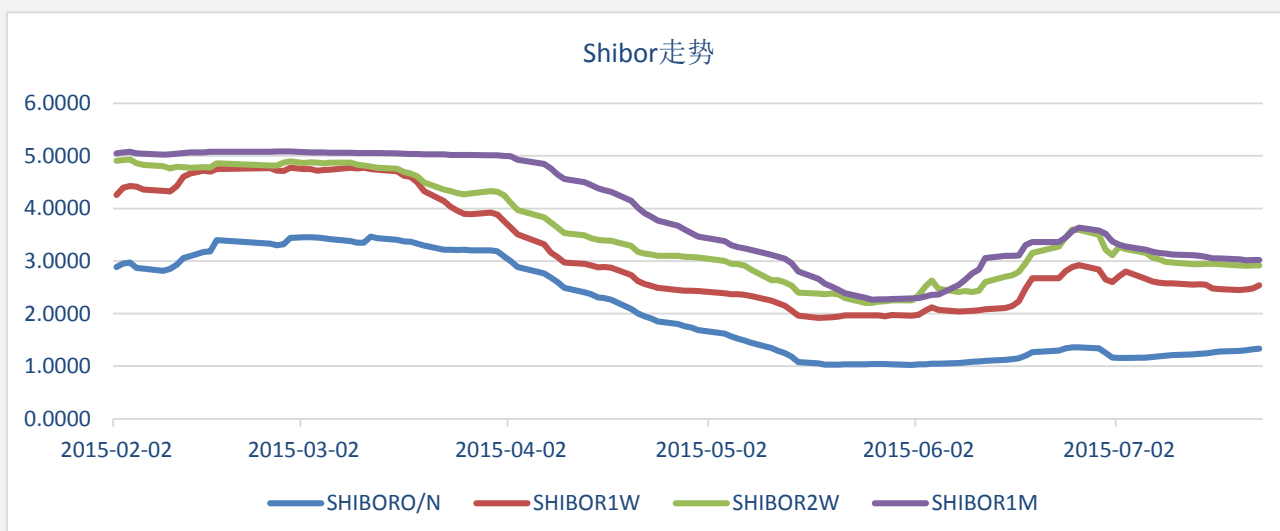
国开收益率曲线及变化情况:



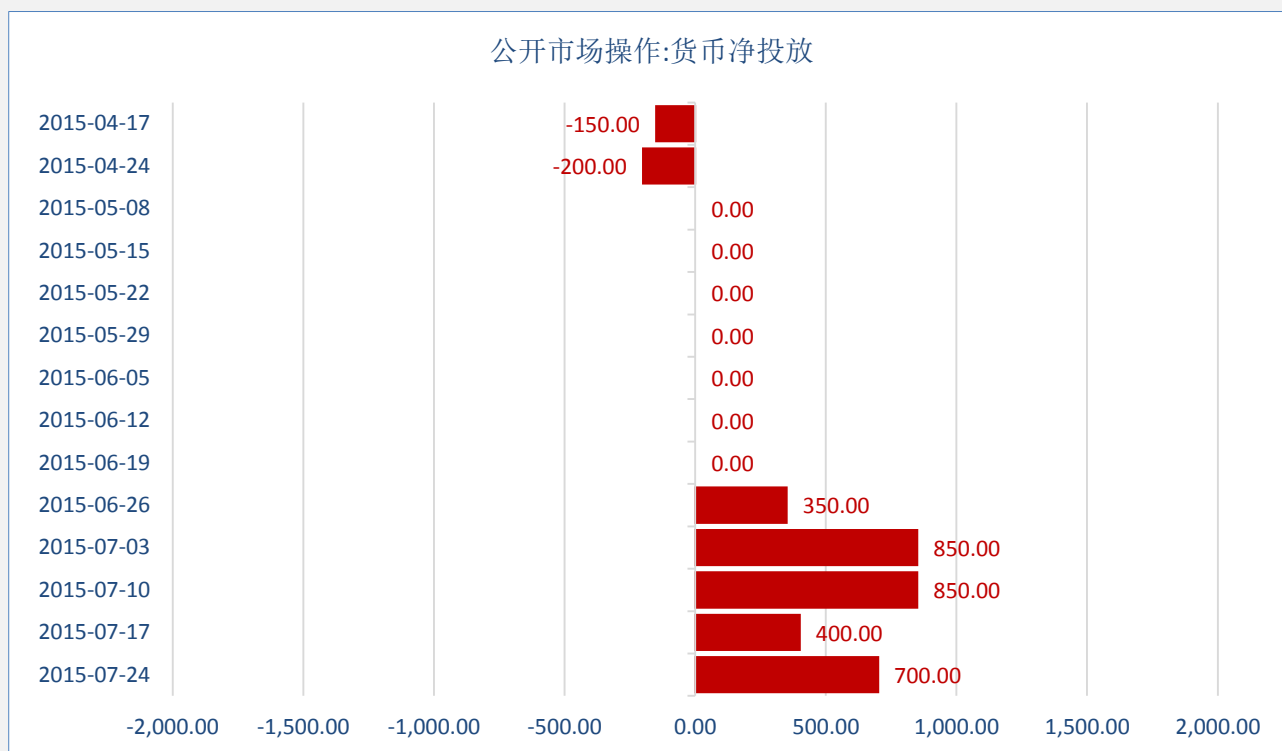
各期限国开利率走势:



银行间利率走势:



公开市场操作情况：



免责声明：

如果您对本报告有任何意见或建议，请致信于国都信箱 (yfb@guodu.cc)，欢迎您及时告诉我们您对本刊的任何想法！

本刊所有信息均建立在可靠的资料来源基础上。我们力求能为您提供精确的数据，客观的分析和全面的观点。但我们必须声明，对所有信息可能导致的任何损失概不负责。

本报告并不提供量身定制的投资建议。报告的撰写并未虑及读者的具体财务状况及目标。国都期货研究团队建议投资者应独立评估特定的投资和战略，并鼓励投资者征求专业财务顾问的意见。具体的投资或战略是否恰当取决于投资者自身的状况和目标。

版权声明：(c) 本报告版权为国都期货有限公司所有。本刊所含文字、数据和图表未经国都期货有限公司书面许可，任何人不得以电子、机械、影印、录音或其他任何形式复制、传播或存储于任何检索系统。未经许可，复制本刊任何内容皆属违反版权法行为，可能将受到法律起诉，并承担与之相关的所有损失赔偿和法律费用。涉及版权的所有问题请垂询：010-64000083。