

国都金融期货早报

国都期货研发中心

分析师：王伟辉

执业编号：F0283939

电话：010-84183045

邮箱：wangweihui@guodu.cc

分析师：徐疆

电话：010-84183067

邮箱：xujiang@guodu.cc

分析师：陈润宵

电话：010-84183022

邮箱：chenrunxiao@guodu.cc

分析师：张见

电话：010-84180311

邮箱：zhangjian@guodu.cc

本报告中所有数据均来自国都期货。

地址：北京市东城区东直门南大街3号国华投资大厦10层
国都期货有限公司

网址：www.guodu.cc



【隔夜要闻】

- 1、美联储削减QE至750亿美元，强化低利率承诺，道指暴涨300点创历史新高；
- 2、美国11月新屋开工创逾5年半新高 巴克莱上调美GDP预期；
- 3、日本央行预示更多购债空间，消费税后或将逐步提高刺激规模；
- 4、英国失业率意外下滑至7.4%，创2009年以来最低水平；
- 5、中国第三季度经常帐顺差404亿美元，略高于初值。

【行情回顾】

期指：昨日期指期指呈震荡整理态势，午后震荡上涨。截止收盘，主力合约IF1312收于2368.2点，上涨8.0点，涨幅0.34%；沪深300收于2357.226点，上涨0.04%。12月合约本周五即将交割。主力合约IF1312逐步向1401合约移仓。

期债：主力合约TF1403跌幅0.08%，收于91.436元。新上市合约跌幅0.16%，收于92.24元。

【资金面回顾】

Shibor 利率全面上涨，0/N 上涨 211.8 个基点至 3.588%，1M 上涨 53 个基点至 6.765%。

【活跃可交割券列表】

附录：SH 代表上海证券交易所，SZ 代表深圳证券交易所，IB 代表银行间市场。

债券的活跃程度可根据债券的成交量确定，即成交量越大的债券，在市场中越活跃。IRR 代表隐含回购利率，具体来说，就是购买国债现货，卖空对于的国债期货，然后持有到期把现货国债用于对于国债期货的交割，这样获得的理论收益率。IRR 越大，对应的可交割券即为最便宜可交割券。

同种颜色标示最便宜可交割券在银行间市场、深圳证券交易所和上海证券交易所交易的情况。由于在不同市场的参与主体和交易方式不同，其对应

的价格也有所差异。

TF1403.CFE	交割券表	日期	2013-12-18	期货结算价	91.468			
代码	简称	转换因子	交割成本	IRR (%)	收益率 (%)	久期	成交量 (亿)	票面利率 (%)
130020.IB	13付息国债20	1.0629	97.6321	5.334	4.6	6.0505	90.0162	4.07
130015.IB	13付息国债15	1.0261	95.1968	4.3812	4.594	5.8742	18.3988	3.46
130023.IB	13付息国债23	1.0484	99.0771	-6.9578	4.45	4.5058	9.6169	4.13
130003.IB	13付息国债03	1.0221	100.1533	-24.9735	3.3272	5.4486	4.6608	3.42

图 1：国债期货合约日内价格走势

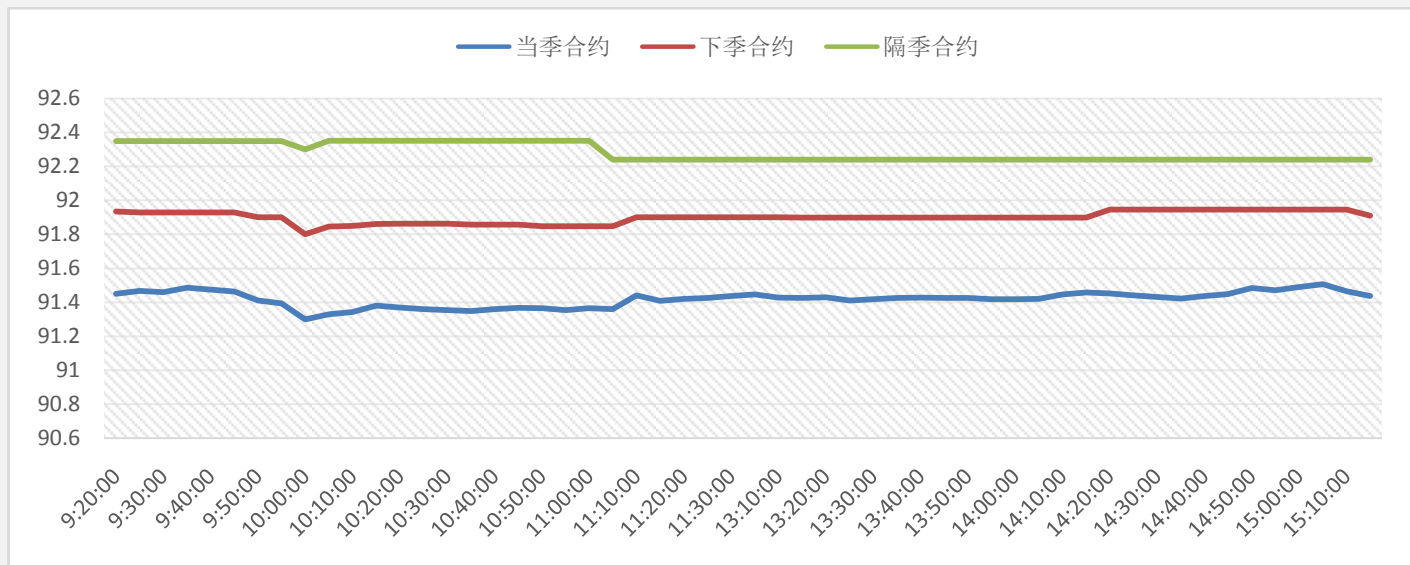


图 2：国债期货合约日内价差变化

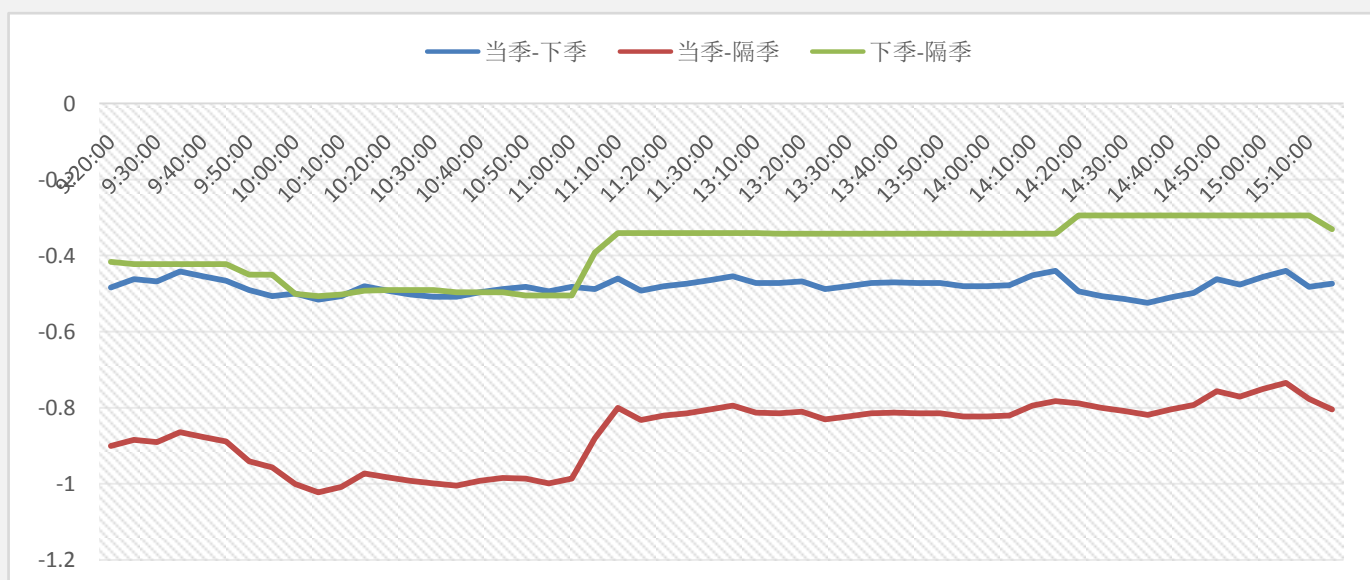


图 3：上证 5 年期国债净价指数

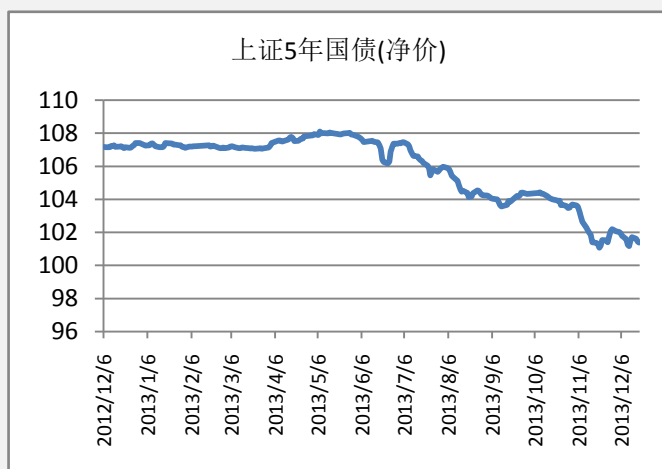


图 4：中长期国债到期收益率

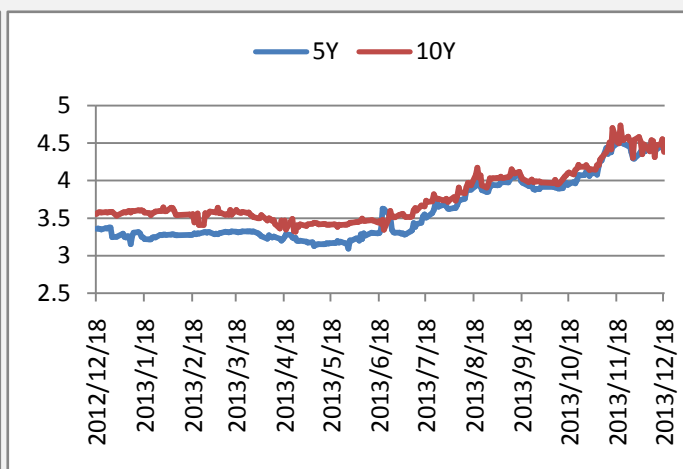


图 5：SHIBOR 短期期限利率走势

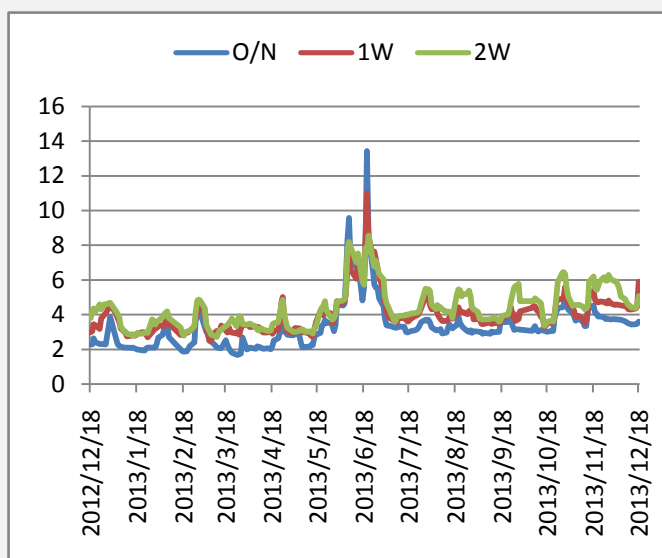
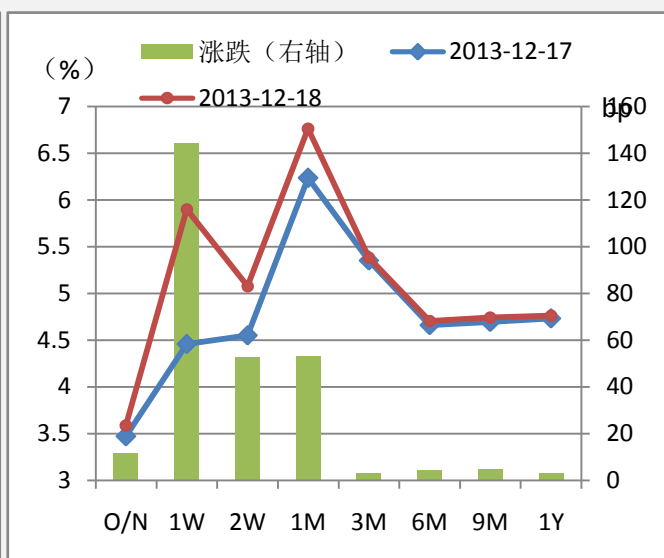


图 6：SHIBOR 期限结构变化



免责声明：

如果您对本报告有任何意见或建议，请致信于国都信箱 (yfb@guodu.cc)，欢迎您及时告诉我们您对本刊的任何想法！

本刊所有信息均建立在可靠的资料来源基础上。我们力求能为您提供精确的数据，客观的分析和全面的观点。但我们必须声明，对所有信息可能导致的任何损失概不负责。

本报告并不提供量身定制的投资建议。报告的撰写并未虑及读者的具体财务状况及目标。国都期货研究团队建议投资者应独立评估特定的投资和战略，并鼓励投资者征求专业财务顾问的意见。具体的投资或战略是否恰当取决于投资者自身的状况和目标。

版权声明：(c) 本报告版权为国都期货有限公司所有。本刊所含文字、数据和图表未经国都期货有限公司书面许可，任何人不得以电子、

机械、影印、录音或其他任何形式复制、传播或存储于任何检索系统。未经许可，复制本刊任何内容皆属违反版权法行为，可能将受到法律起诉，并承担与之相关的所有损失赔偿和法律费用。涉及版权的所有问题请垂询：010-64000083。