

## 国都金融期货早报

### 国都期货研发中心

分析师：王伟辉

执业编号：F0283939

电话：010-84183045

邮箱：[wangweihui@guodu.cc](mailto:wangweihui@guodu.cc)

分析师：徐疆

电话：010-84183067

邮箱：[xujiang@guodu.cc](mailto:xujiang@guodu.cc)

分析师：陈润宵

电话：010-84183022

邮箱：[chenrunxiao@guodu.cc](mailto:chenrunxiao@guodu.cc)

分析师：张见

电话：010-84180311

邮箱：[zhangjian@guodu.cc](mailto:zhangjian@guodu.cc)

本报告中所有数据均来自国都期货。

地址：北京市东城区东直门南大街3号国华投资大厦10层

国都期货有限公司

网址：[www.guodu.cc](http://www.guodu.cc)



### 【隔夜要闻】

- 1、 自贸区金改明确“时间表”，企业可用海外融资偿还国内贷款；
- 2、 政治局会议：明年将出台实施国家新型城镇化规划；
- 3、 人民币取代欧元成为第二大常用贸易融资货币；
- 4、 巴西三季度经济收缩超预期 两年来表现最差；
- 5、 中国准备大举投资英国基建项目，仅高铁一项就达500亿英镑。

### 【行情回顾】

期指昨日全天振荡收高。主力合约IF1312开盘后走势较为平稳，维持窄幅振荡，午后期指走强，收盘于全天高位。主力合约上涨17.6点收于2451.6点，涨幅0.72%。IPO重启带来的看空情绪有所缓解，但市场目前对政策解读仍然存在较大分歧，短期内期指仍然可能出现较大幅度波动。期指在技术上仍然维持强势，2400/2420区域显示出较强的底部支撑作用，向上或触及2500/2520区域，操作上前期多单持有。

债期收高，主力合约TF1403上涨0.166元，收于92.286元，涨幅0.18%，持仓增加35手至2221手，全天交投区间为91.85-92.33点；TF1312和TF1406涨幅分别为0.26%和0.21%。上午招标的国开行三期新债结果较为理想，一级市场仍维持相对强势有助稳定二级市场情绪，利率债中长端收益率略有回落。可适量逢低布局长线多单。

### 【资金面回顾】

Shibor利率走势基本持平，0/N基本持平3.725%，1W收于4.6%，2W收于5.913%，1M收于6.28%。

质押式回购方面，R001基本持平3.74%，R007基本持平4.62%。央行昨日进行180亿7天逆回购；当日有320亿元逆回购到期，单日净回笼资金140亿元。

## 【新债发行】

财政部今日（12月4日）在银行间和证交所债市，跨市场招标续发行 280 亿元人民币固息记账式国债。

## 【活跃可交割券列表】

附录：SH 代表上海证券交易所，SZ 代表深圳证券交易所，IB 代表银行间市场。

债券的活跃程度可根据债券的成交量确定，即成交量越大的债券，在市场中越活跃。IRR 代表隐含回购利率，具体来说，就是购买国债现货，卖空对于的国债期货，然后持有到期把现货国债用于对于国债期货的交割，这样获得的理论收益率。**IRR 越大，对应的可交割券即为最便宜可交割券。**

同种颜色标示最便宜可交割券在银行间市场、深圳证券交易所和上海证券交易所交易的情况。由于在不同市场的参与主体和交易方式不同，其对应的价格也有所差异。

TF1312.CF	交割券表	日期	2013/12/3	期货结算	91.7			
代码	简称	转换因子	交割成本	IRR (%)	收益率 (%)	久期	成交量 (亿)	票面利率 (%)
100012.IB	10付息国债12	1.0145	92.7562	16.2658	4.5935	5.8299	1.8551	3.25
130008.IB	13付息国债08	1.0164	95.2125	4.9754	4.55	5.7131	0.1904	3.29
130015.IB	13付息国债15	1.027	95.6918	-0.237	4.47	5.9184	7.979	3.46
130003.IB	13付息国债03	1.023	97.0356	-4.3687	4.5403	5.4604	14.5553	3.42
130020.IB	13付息国债20	1.0651	98.5364	-4.9345	4.41	6.0968	24.7503	4.07
120016.IB	12付息国债16	1.0129	95.027	-33.9079	4.4008	5.292	0.3801	3.25
120010.IB	12付息国债10	1.0069	95.7154	-46.9128	4.3481	5.0565	0.1914	3.14
019313.SH	13国债13	1.0036	96.2616	-68.5196	4.419	4.1889	0.0963	3.09
130013.IB	13付息国债13	1.0036	96.3379	-70.5302	4.4	4.1891	0.5781	3.09
130023.IB	13付息国债23	1.0509	99.5478	-71.4381	4.3	4.5484	10.5119	4.13

图 1：国债期货合约日内价格走势

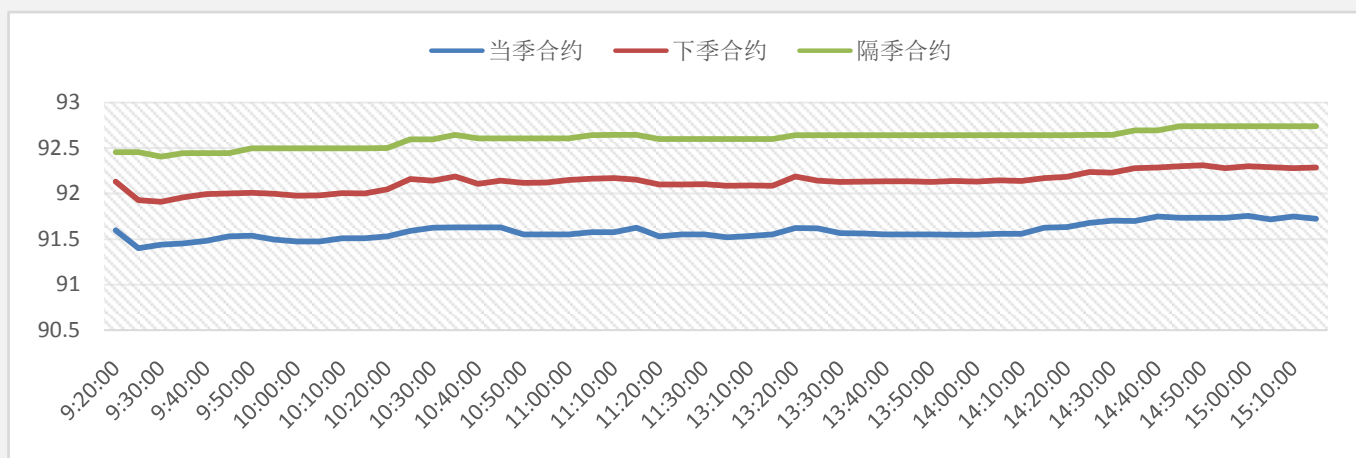


图 2：国债期货合约日内价差变化

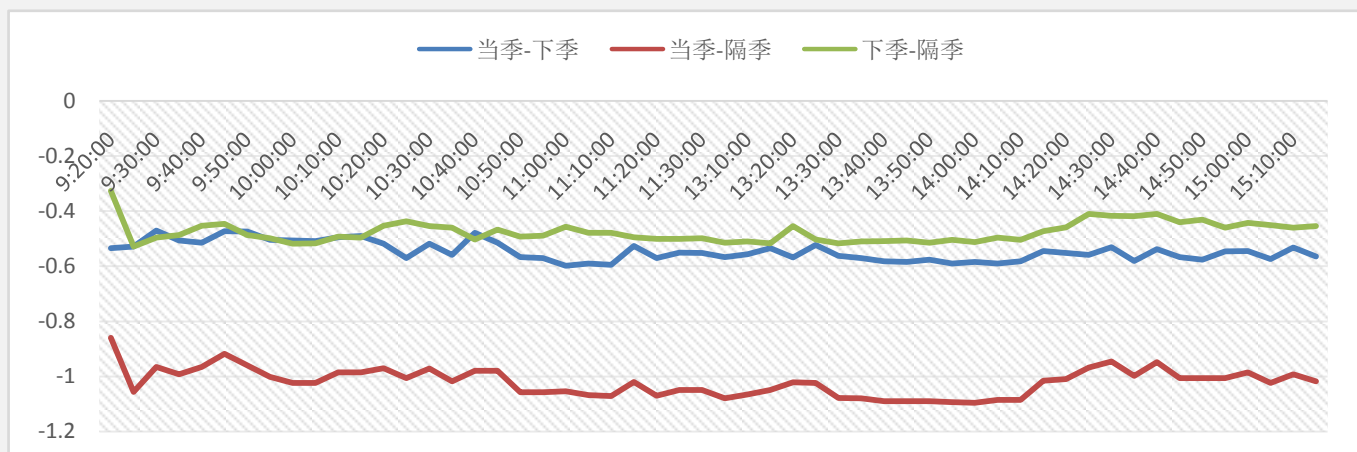


图 3：上证 5 年期国债净价指数

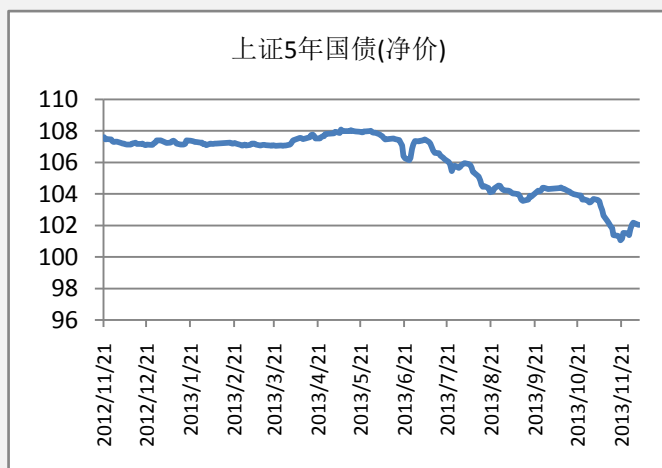


图 4：中长期国债到期收益率

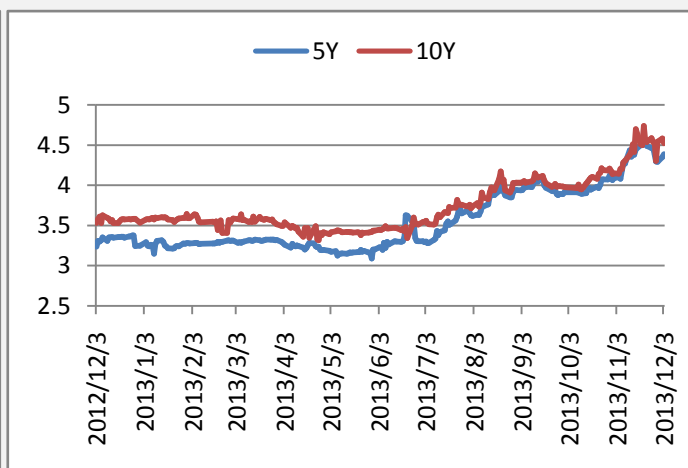


图 5：SHIBOR 短期期限利率走势

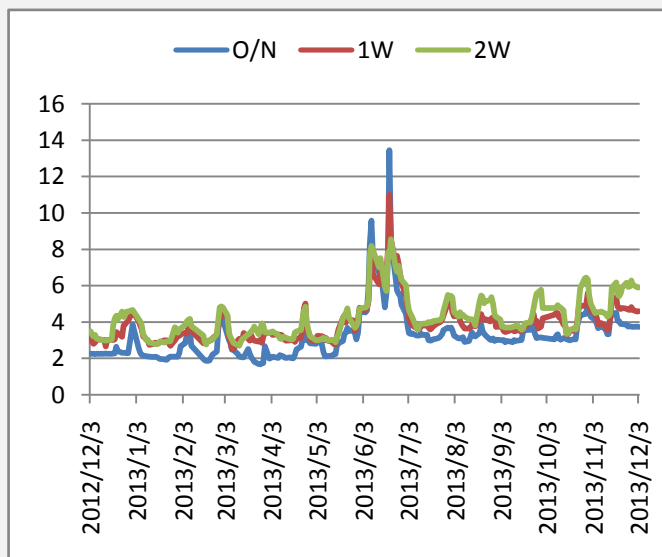
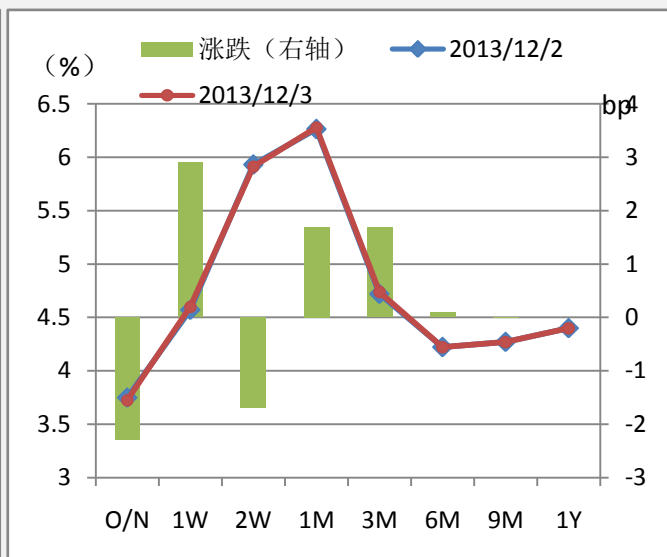


图 6：SHIBOR 期限结构变化



### 免责声明：

如果您对本报告有任何意见或建议，请致信于国都信箱

(yfb@guodu. cc), 欢迎您及时告诉我们您对本刊的任何想法!

本刊所有信息均建立在可靠的资料来源基础上。我们力求能为您提供精确的数据, 客观的分析和全面的观点。但我们必须声明, 对所有信息可能导致的任何损失概不负责。

本报告并不提供量身定制的投资建议。报告的撰写并未虑及读者的具体财务状况及目标。国都期货研究团队建议投资者应独立评估特定的投资和战略, 并鼓励投资者征求专业财务顾问的意见。具体的投资或战略是否恰当取决于投资者自身的状况和目标。

版权声明: (c) 本报告版权为国都期货有限公司所有。本刊所含文字、数据和图表未经国都期货有限公司书面许可, 任何人不得以电子、机械、影印、录音或其他任何形式复制、传播或存储于任何检索系统。未经许可, 复制本刊任何内容皆属违反版权法行为, 可能将受到法律起诉, 并承担与之相关的所有损失赔偿和法律费用。涉及版权的所有问题请垂询: 010-64000083。