

国都金融期货早报

国都期货研发中心

分析师：王伟辉

执业编号：F0283939

电话：010-84183045

邮箱：wangweihui@guodu.cc

分析师：徐疆

电话：010-84183067

邮箱：xujiang@guodu.cc

分析师：陈润宵

电话：010-84183022

邮箱：chenrunxiao@guodu.cc

分析师：张见

电话：010-84180311

邮箱：zhangjian@guodu.cc

本报告中所有数据均来自国都期货。

地址：北京市东城区东直门南大街3号国华投资大厦10层

国都期货有限公司

网址：www.guodu.cc



【隔夜要闻】

- 1、欧元区10月M3增长不及预期，私人贷款下滑速度加快；
- 2、英国央行修改刺激按揭贷款计划为楼市降温，英镑走高；
- 3、银监会：财务公司不良率0.11%、适时启动公司金融债发行。

【行情回顾】

期指：昨日期指收高，大盘在煤炭、有色等周期板块带动下冲高，午后涨幅有所回落。期指冲破前期阻力区间，短期向上趋势确立，或触及2500区域。三连阳后，今日期指或出现回调，前期多单持有。

国债期货昨日延续反弹走势，主力合约TF1312上涨0.1点收于91.888点，日内在91.788-91.846波动，成交量大幅缩减，成交向TF1403转移。TF1403和TF1406分别上涨0.32点和0.244点。

【资金面回顾】

Shibor各期限利率涨跌不一。0/N持平3.746%，1W、2W利率分别上涨16个基点和32.7个基点至4.823%和6.295%。

中国央行公开市场进行190亿元人民币14天期逆回购操作；中国央行公开市场本周净投放170亿元人民币，上周为净投放590亿元。

【新增发行】

进出口行今日(29日)招标发行总额不超过68.5亿元人民币固息金融债，期限两年。利率预测均值5.39%，低于二级市场。

【活跃可交割券列表】

附录：SH代表上海证券交易所，SZ代表深圳证券交易所，IB代表银行间市场。

债券的活跃程度可根据债券的成交量确定，即成交量越大的债券，在市

场中越活跃。IRR 代表隐含回购利率，具体来说，就是购买国债现货，卖空对于的国债期货，然后持有到期把现货国债用于对于国债期货的交割，这样获得的理论收益率。**IRR 越大，对应的可交割券即为最便宜可交割券。**

同种颜色标示最便宜可交割券在银行间市场、深圳证券交易所和上海证券交易所交易的情况。由于在不同市场的参与主体和交易方式不同，其对应的价格也有所差异。

TF1312.CFE	交割券表	日期	2013/11/28	期货结算	91.846			
代码	简称	转换因子	交割成本	IRR (%)	收益率 (%)	久期	成交量 (亿)	票面利率 (%)
130015.IB	13付息国债15	1.027	95.5802	5.083	4.48	5.9318	30.9334	3.46
130020.IB	13付息国债20	1.0651	98.3056	3.9044	4.44	6.1097	15.5158	4.07
130008.IB	13付息国债08	1.0164	95.5198	0.4585	4.48	5.7285	0.9529	3.29
130003.IB	13付息国债03	1.023	97.3343	-6.1559	4.47	5.4758	1.1645	3.42
120010.IB	12付息国债10	1.0069	95.1903	-21.1943	4.45	5.0688	0.5711	3.14
130023.IB	13付息国债23	1.0509	99.3601	-46.1412	4.33	4.5618	10.8034	4.13
130013.IB	13付息国债13	1.0036	96.5915	-53.9613	4.32	4.2034	4.143	3.09
130001.IB	13付息国债01	1.0056	98.6931	-65.9841	4.2514	3.8153	4.8195	3.15

图 1：上证 5 年期国债净价指数

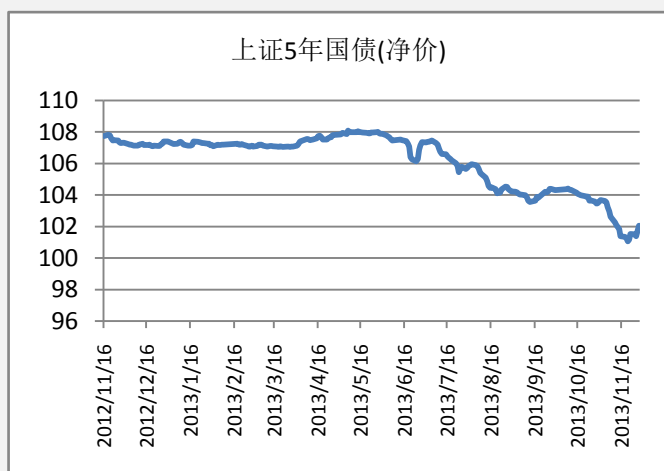


图 2：中长期国债到期收益率

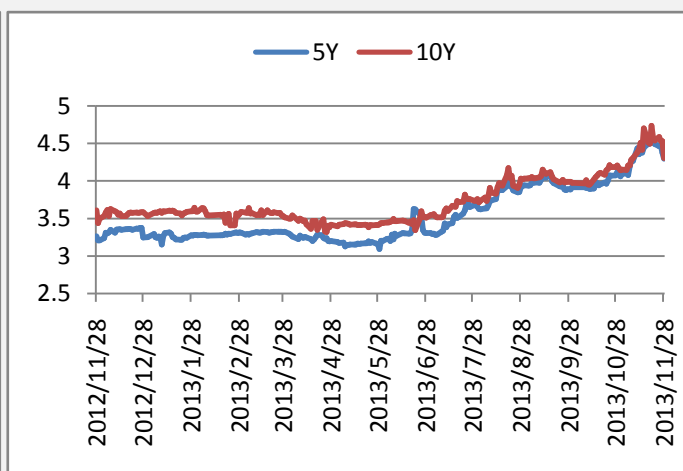


图 3：SHIBOR 短期期限利率走势

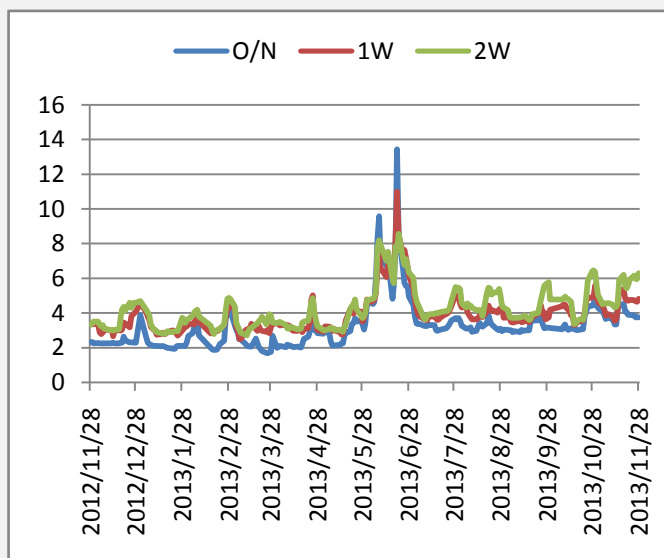
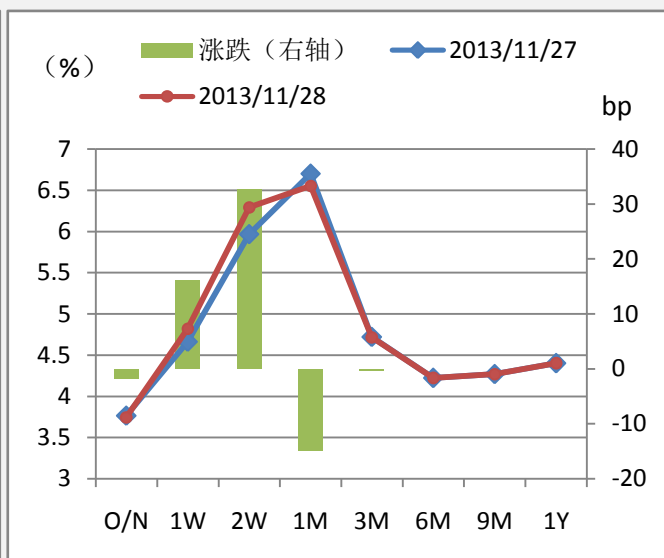


图 4：SHIBOR 期限结构变化



免责声明：

如果您对本报告有任何意见或建议，请致信于国都信箱 (yfb@guodu.cc)，欢迎您及时告诉我们您对本刊的任何想法！

本刊所有信息均建立在可靠的资料来源基础上。我们力求能为您提供精确的数据，客观的分析和全面的观点。但我们必须声明，对所有信息可能导致的任何损失概不负责。

本报告并不提供量身定制的投资建议。报告的撰写并未虑及读者的具体财务状况及目标。国都期货研究团队建议投资者应独立评估特定的投资和战略，并鼓励投资者征求专业财务顾问的意见。具体的投资或战略是否恰当取决于投资者自身的状况和目标。

版权声明：(c) 本报告版权为国都期货有限公司所有。本刊所含文字、数据和图表未经国都期货有限公司书面许可，任何人不得以电子、机械、影印、录音或其他任何形式复制、传播或存储于任何检索系统。未经许可，复制本刊任何内容皆属违反版权法行为，可能将受到法律起诉，并承担与之相关的所有损失赔偿和法律费用。涉及版权的所有问题请垂询：010-64000083。