

国都国债期货日报

国都期货研发中心金融小组

分析师：徐疆

电话：010-84183067

邮箱：xujiang@guodu.cc

分析师：陈润霄

电话：010-84183022

邮箱：chenrunxiao@guodu.cc

分析师：张见

电话：010-84180311

邮箱：zhangjian@guodu.cc

分析师：王伟辉

电话：010-84183045

邮箱：wangweihui@guodu.cc

分析师：廖鹏程

邮箱：liaopengcheng@guodu.cc

本报告中所有数据均来自国都期货。数据分析均有国都期货金融期货小组利用 EXCEL、EVIEW 和 MATLAB 完成。

地址：北京市东城区东直门南大街3号国华投资大厦10层

国都期货有限公司

网址：www.guodu.cc



【今日要闻】

1. 监管部门或将取消自贸区分行存贷比与存准率限制
2. 国土部：地价仍处温和上涨通道 四季度严防高价地出现
3. 潘功胜：尝试由民间资本发起设立自担风险的民营银行
4. 中国央行今日将通过 14 天期逆回购操作向市场注入 800 亿元。本周累计注入 1550 亿元，上周净回笼 80 亿元。
5. 人民银行：计划于 2013 年国庆节假期期间将暂停运行小额批量支付系统和网上支付跨行清算系统。

【行情回顾】

周四国债期货收高。主力合约（TF1312）开盘后大幅拉升，早盘维持高位窄幅震荡，午后小幅回落，尾盘拉升，截止收盘，主力合约报 94.572 元，上涨 0.142 元，涨幅 0.15%，全天交投区间为 94.448—94.614 元，全天总成交 5405 手，持仓增加 21 手至 4752 手。

【投资建议】

资金面上，央行进行 14 天逆回购，向市场注入 800 亿资金，本周央行累计向市场注入资金 1550 亿元。跨国庆 14 天期限利率走高，SHIBOR2 周利率上涨 38.85 个基点至 5.571%，14 天回购定盘利率上涨 85 个基点至 5.6%，银行间质押式回购利率上涨 40 个基点至 5.7%。

现券方面，最便宜可交割券 130015 收于 96.9773 元，涨幅 0.09%；其余活跃可交割券涨跌不一。

国债期货短期宜逢保持空头思维，根据测算，持有成本 94.78 元以上可逢高沽空。

附录 1：国债期货当日运行情况

这部分内容旨在向投资者展现今日国债 3 合约运行情况的全貌以及 3 合约基差的变化。

表 1:国债期货合约运行情况

合约	前收盘价	开盘价	最高价	最低价	收盘价	成交量	涨跌幅(%)	持仓量
当季合约	94.42	94.448	94.614	94.448	94.572	5405	0.160983	4752
下季合约	94.49	94.59	94.654	94.586	94.636	52	0.154514	203
隔季合约	94.52	94.546	94.668	94.546	94.668	56	0.156581	94.546

图 1:国债 3 合约日内走势图

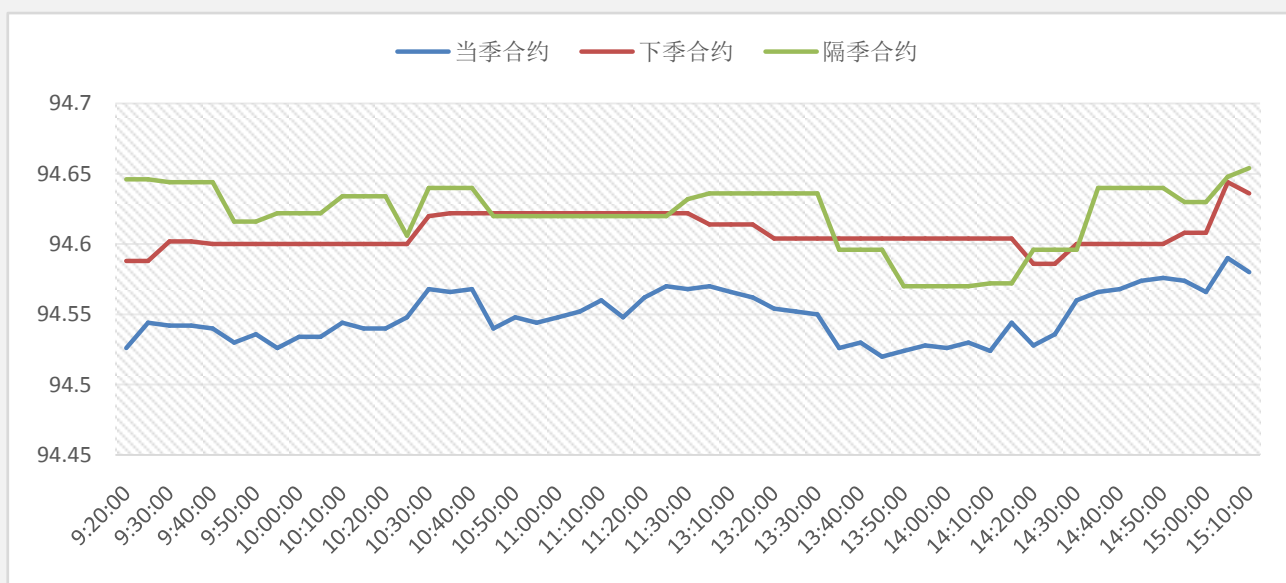
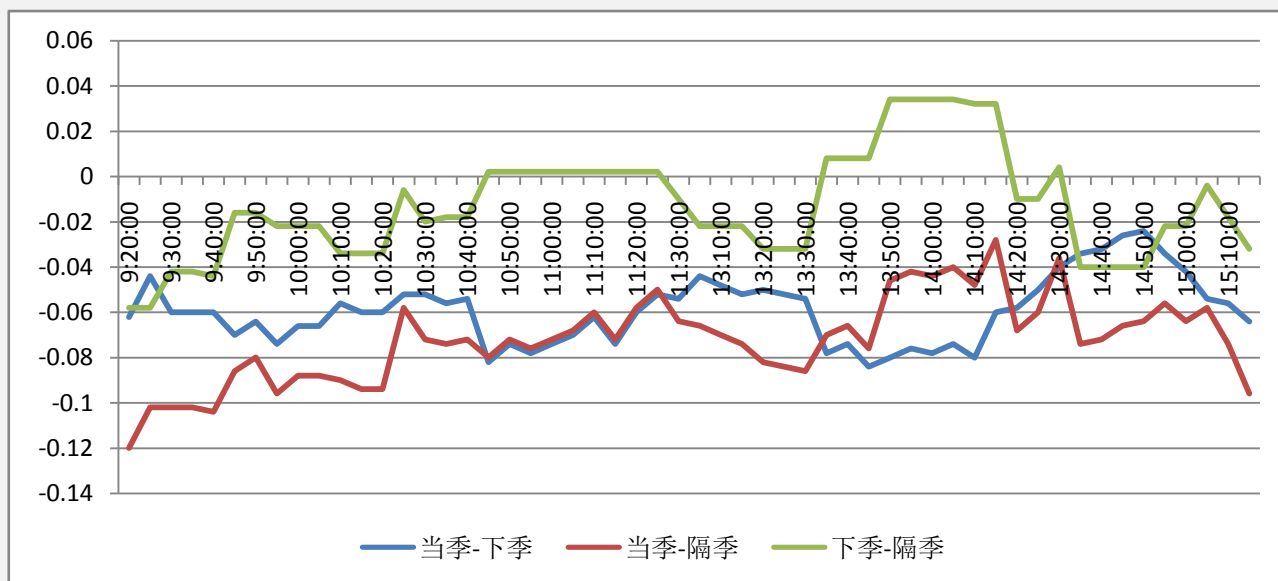


图 2: 国债 3 合约日内价差



附录 2：国债期货未来一天价格走势预测

图 3、图 4 和图 5 展示的是今日国债期货的分布形态以及未来一天的模拟走势。假设未来一天没有重大利空或者利好，通过分析过往的历史数据，利用蒙特卡罗方法模拟未来一天的价格走势，模拟误差跟历史数据的规模和模拟次数有关，仅供投资者参考。

图 3:国债主力合约价格分布情况

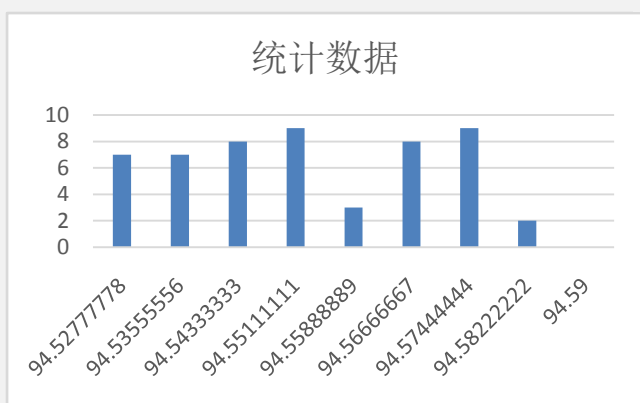


图 4:蒙特卡罗模拟走势图

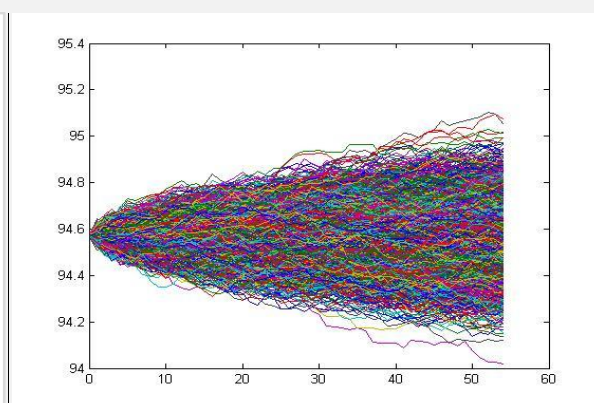
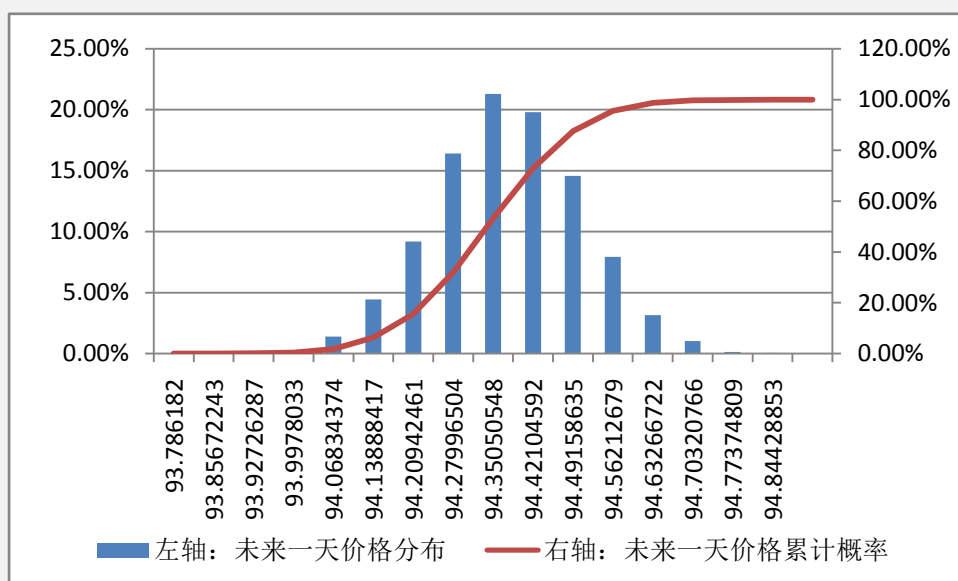


图 5:未来一天债期模拟走势



附录 3：市场利率走势

这部分内容旨在向投资者呈现目前市场流动性的状况，方便投资者预判未来利率的走势。SHIBOR 以及质押式回购利率反映了银行间资金的紧张状况（数值越高，资金越紧张），国债收益率反映了目前投资者对风险资产的偏好（收益率越低对风险资产偏好越高）。

图 6:银行间国债指数

图 7 银行间市场固定利率国债收益率

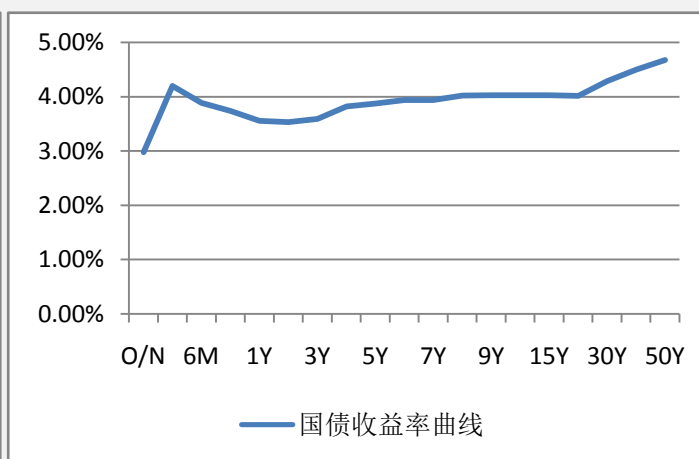
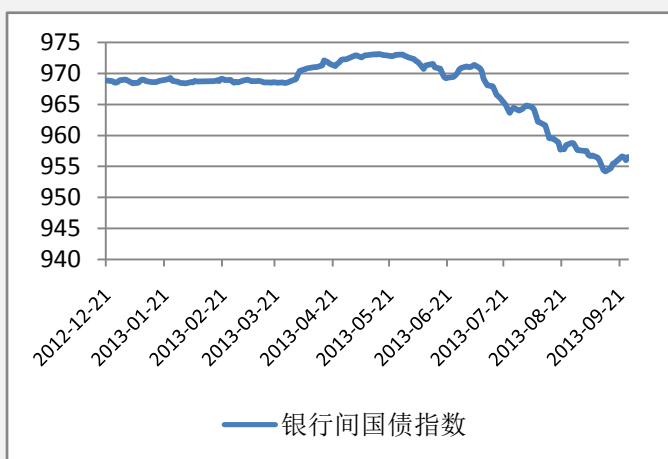
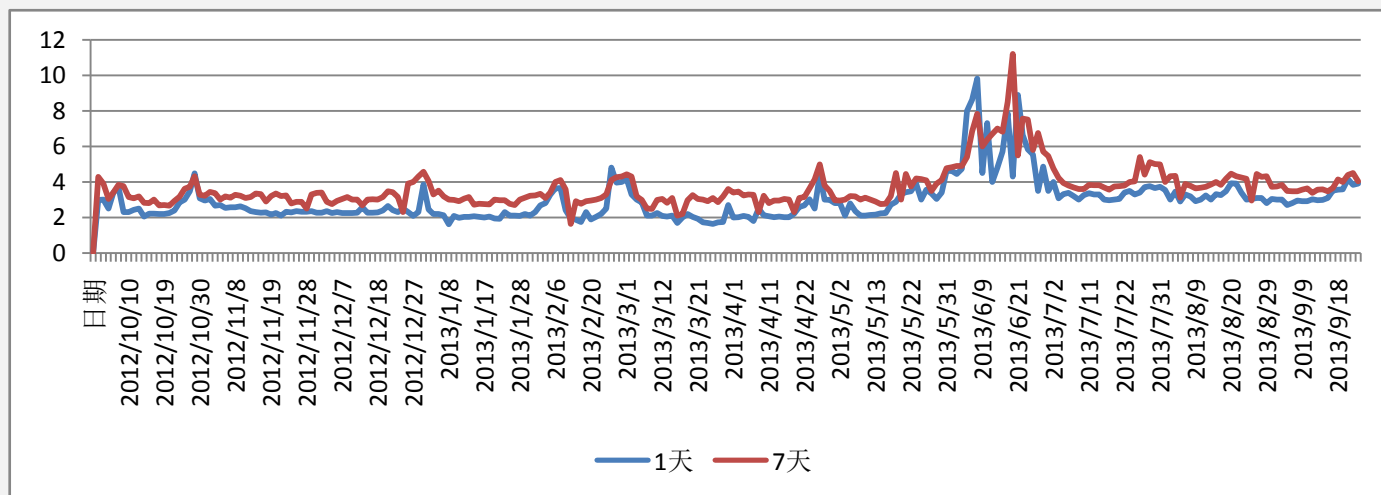


图 8:质押式回购利率走势图



免责声明：

如果您对本报告有任何意见或建议，请致信于国都信箱 (yfb@guodu.cc)，欢迎您及时告诉我们您对本刊的任何想法！

本刊所有信息均建立在可靠的资料来源基础上。我们力求能为您提供精确的数据，客观的分析和全面的观点。但我们必须声明，对所有信息可能导致的任何损失概不负责。

本报告并不提供量身定制的投资建议。报告的撰写并未虑及读者的

具体财务状况及目标。国都期货研究团队建议投资者应独立评估特定的投资和战略，并鼓励投资者征求专业财务顾问的意见。具体的投资或战略是否恰当取决于投资者自身的状况和目标。

版权声明：(c) 本报告版权为国都期货有限公司所有。本刊所含文字、数据和图表未经国都期货有限公司书面许可，任何人不得以电子、机械、影印、录音或其他任何形式复制、传播或存储于任何检索系统。未经许可，复制本刊任何内容皆属违反版权法行为，可能将受到法律起诉，并承担与之相关的所有损失赔偿和法律费用。涉及版权的所有问题请垂询：010-64000083。