

## 国都股指期货日报

### 国都期货研发服务部

分析师：王伟辉

电话：010-84183045

邮箱：wangweihui@guodu.cc

本报告中所有数据均来自国都期货。

地址：北京市东城区东直门南

大街3号国华投资大厦10层

国都期货有限公司

网址：www.guodu.cc



### 【行情回顾】

上周五欧美股市集体下跌对23日国内市场造成较强的下行冲击。23日早盘，两市股指大幅低开，随后下探创6个月以来新低点2135.56点，继而有所企稳维持弱势震荡格局。虽然券商板块盘中发力翻红，大盘收窄跌幅，但市场疲软，交易冷淡，对于颠覆整体走势无济于事。午后开盘，股指继续维持低位震荡整理，盘中行业板块热点散乱致使股指走势乏力。截至收盘，上证指数报2141.40点，跌幅1.26%；深证成指报9186.02点，跌幅为1.58%。两市成交量较前一交易日有所减小。

盘面上，除农林牧渔、传媒板块勉强维持飘红行情外，其余板块全线下跌，有色金属、保险期货板块领跌大盘。

资金流向方面，沪市资金流出15.20亿元，深市资金流出15.96亿元，沪深300资金流出11.09亿元。

今日期现基差运行平稳，主力合约期现基差在20以内，期现套利机会。IF1208与IF1209目前核心价差约为7，日内跨期套利机会存在。

### 【基本面要闻】

1. 欧债危机再起波澜，欧洲央行表示7月25日起希腊国债将不再是合格抵押品
2. 王岐山：地方金融机构应加强监管
3. 欧元对人民币中间价10年首次跌破7.7关口
4. 发改委：力争2015年战略性新兴产业占GDP比重达8%

### 【投资建议】

周一沪指失守5日均线位于所有均线下，跳空收阴。技术上看，沪指创半年来新低，将在2131点附近接受考验，股指虽然处于下降通道中，但底部坚实，短线仍以弱势震荡为主。期指下穿5日均线，日k线重心进一步下行，整日成交量同比缩小。总体来讲，期指仍处于下降通道，近期弱势盘整概率较大。

操作建议：未入场者观望为佳

## 附录 1：期指当日运行情况

这部分内容旨在向投资者展现代日期指 4 合约运行情况的全貌以及 4 合约基差的变化。

表 1: 期指合约运行情况

合约	前收盘价	开盘价	最高价	最低价	收盘价	成交量	成交额	涨跌	涨跌幅(%)	持仓量	结算价
当月合约	2402.6	2401.6	2402.6	2373.4	2378.2	313452	2.24E+11	-24.4001	-1.02	60091	2402.95
下月合约	2419	2416	2416	2385	2388	8519	6.12E+09	-31	-1.28	16655	2416.6
下季合约	2429	2443.6	2443.6	2414	2417	1463	1.06E+09	-12	-0.49	4126	2426
隔季合约	2459.6	2472.2	2472.2	2442	2443.6	177	1.3E+08	-16	-0.65	56	2456.4

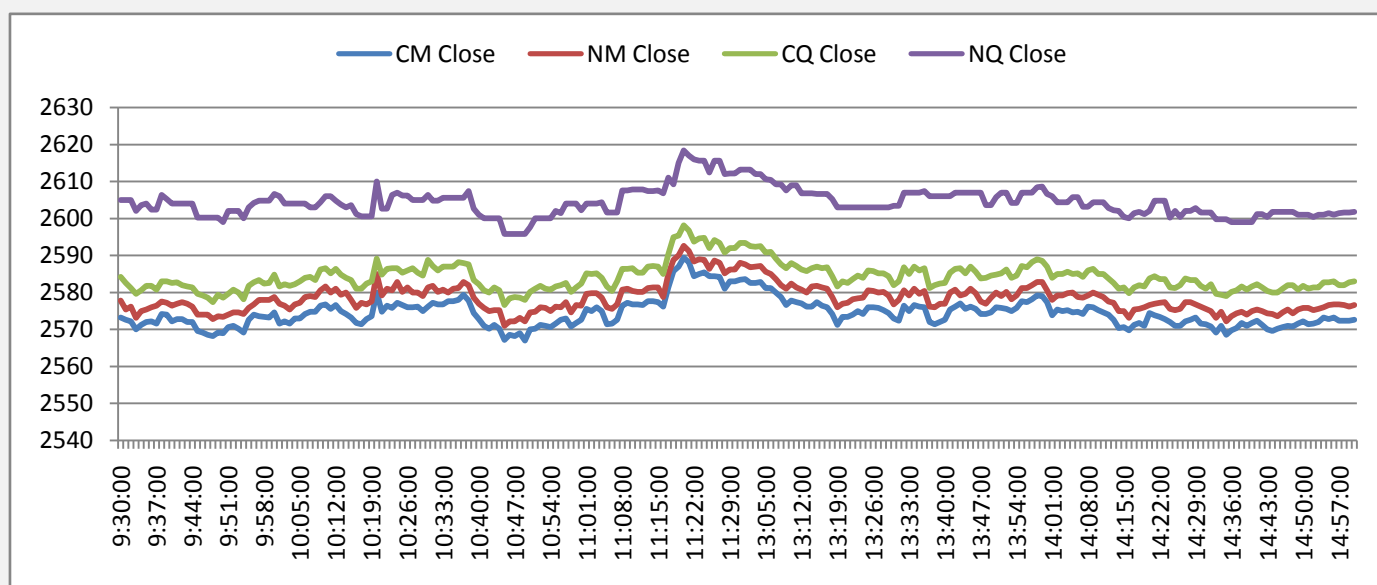
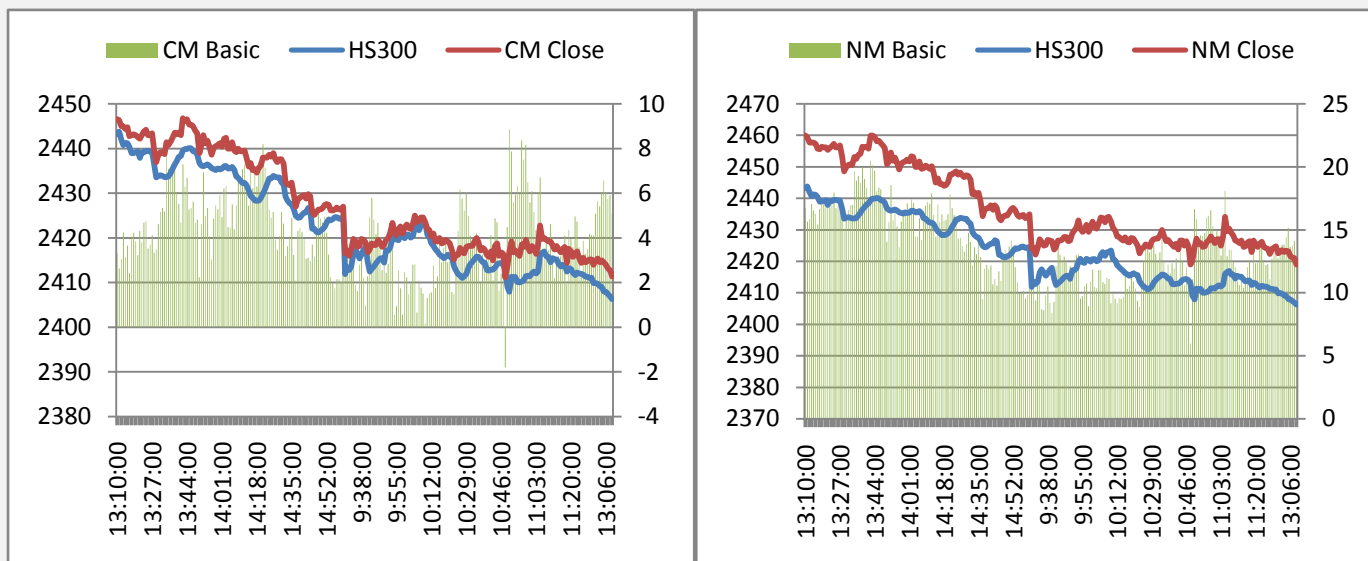
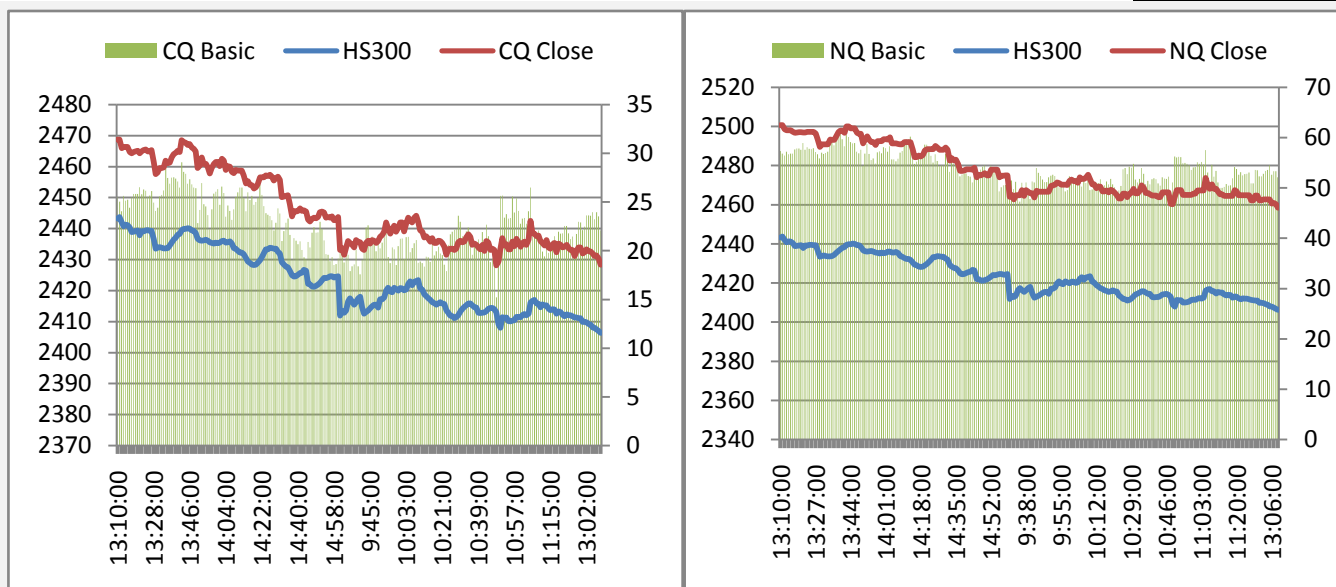


图 2: 期指 4 合约日内基差图





## 附录 2：A 股市场运行情况

这部分内容旨在向投资者呈现 A 股市场今日运行的全貌，各板块的涨跌幅以及与指数相关度可作为大盘走势的辅助判断参数。对行业熟悉的投资者可从几个与指数相关性最高的行业分析入手判断大盘未来走势。

表 2：A 股市场各指数行情

指数	前收盘价	开盘价	最高价	最低价	收盘价	成交量	成交额	涨跌	涨跌幅(%)
上证指数	2168.64	2154.17	2154.17	2135.56	2141.4	5.57E+09	4.8E+10	-27.24	-1.26
沪深 300	2398.46	2379.88	2379.88	2357.51	2365.43	3.24E+09	3.32E+10	-33.03	-1.38
深圳成指	9333.21	9255.94	9255.94	9152.981	9186.02	5.61E+08	7.14E+09	-147.19	-1.58
中小板指	4355.22	4332.01	4341.39	4293.46	4314.78	3.98E+08	5.17E+09	-40.4404	-0.93
创业板指	706.25	703.2	708.21	697.69	704.57	1.66E+08	2.46E+09	-1.68	-0.24

图 3:沪深 300 各版块涨跌幅

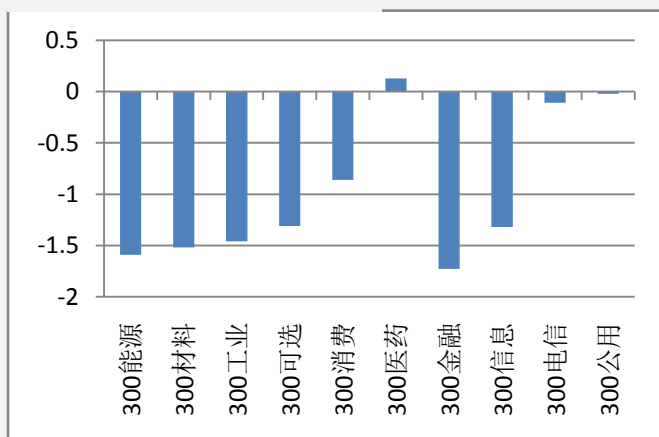
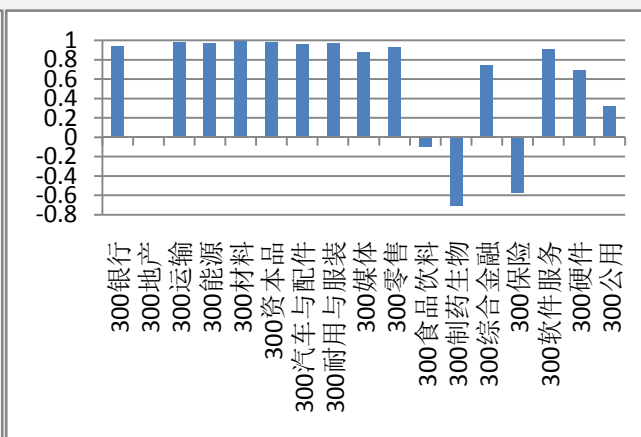


图 4:沪深 300 各版块 100 日内与指数相关度



### 附录 3：期指套利机会

图 5 与图 6 描述的是期现套利机会，若蓝线穿越红线代表有正向套利机会（卖出期指合约同时买入现货组合），蓝线穿越绿线代表有反向套利机会（买入期指合约同时卖出现货组合）。

图 7 描述的是当月合约与下月合约的跨期套利机会，据我们的测算，目前跨期套利的成本为一个点，价差超过核心波动区间一个点以上便有套利机会。即蓝线在红线上 1 个点以上时卖出下月合约同时买入当月合约，蓝线在红线下 1 个点以上时，买入下月合约同时卖出当月合约。

图 5: 当月合约套利机会

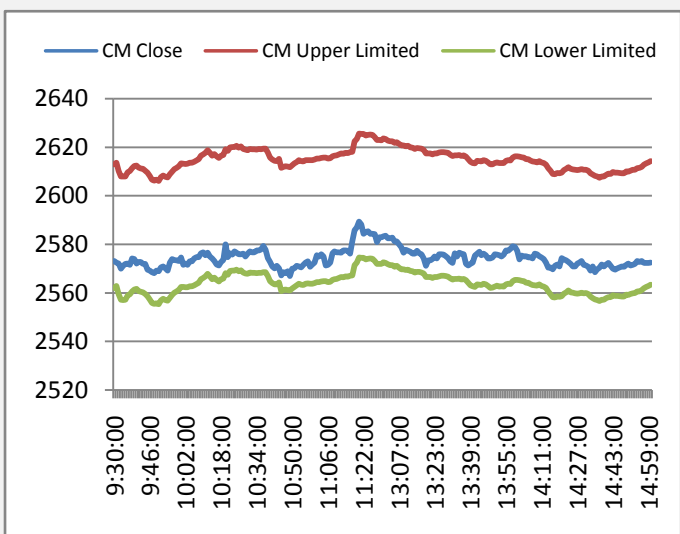


图 6: 下月合约套利机会

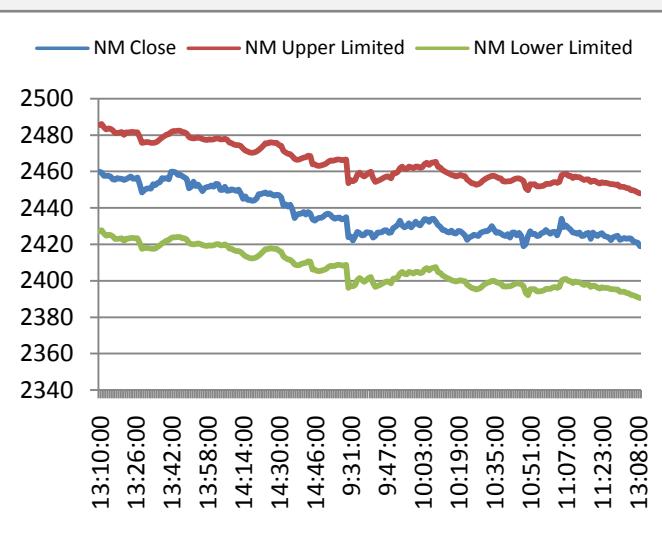
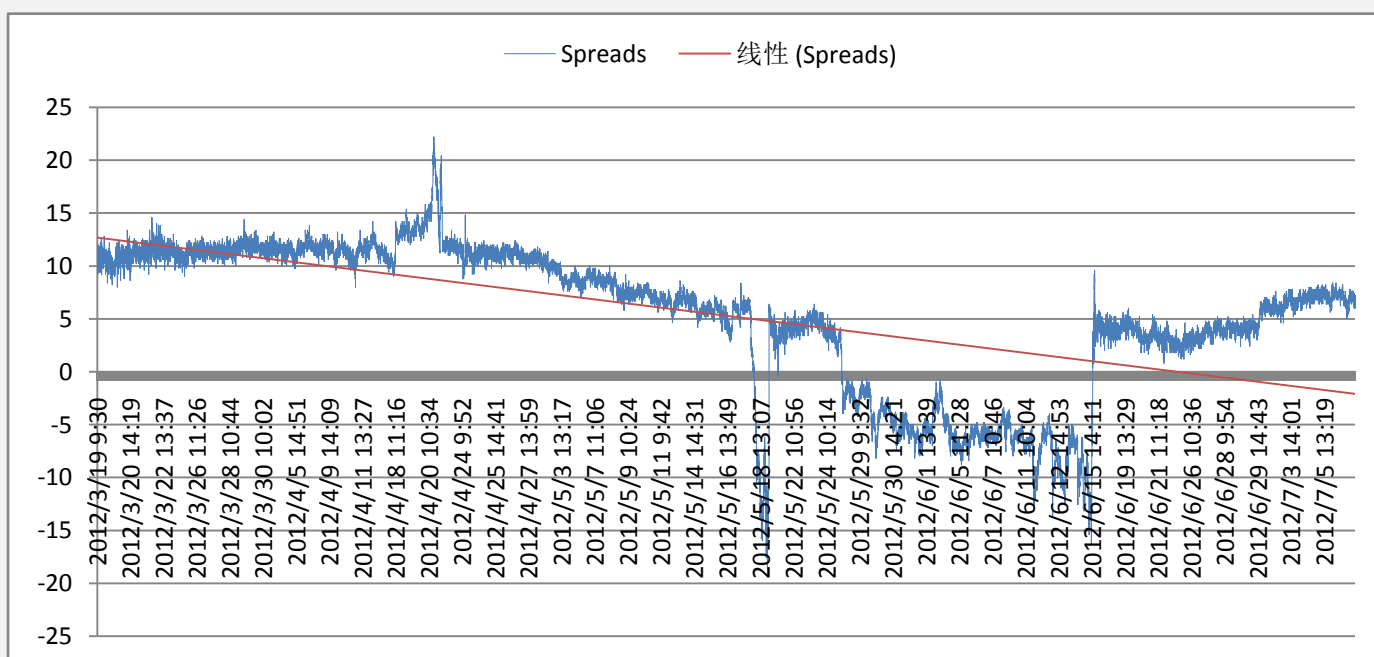


图 7: 当月合约与下月合约跨期套利机会



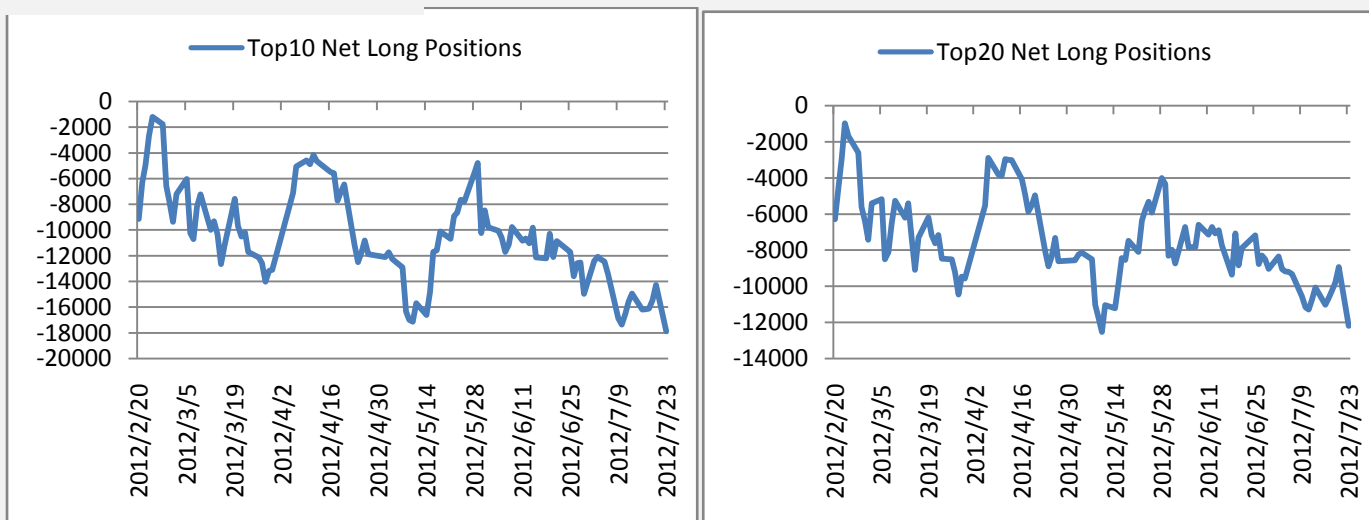
## 附录 4：主力会员持仓情况

这部分内容旨在向投资者呈现期指主力会员持仓的变化情况，让投资者更好的把握主力的动向。

表 3:前 20 名会员持仓情况

	会员名称	持多单量	日增减		会员名称	持空单量	日增减
1	国泰君安	5298	287	1	中证期货	11437	29
2	华泰长城	3620	290	2	国泰君安	7854	245
3	海通期货	3137	72	3	海通期货	3973	19
4	银河期货	2991	-248	4	光大期货	3824	-980
5	南华期货	2694	246	5	华泰长城	3667	120
6	广发期货	2637	-260	6	申银万国	3391	211
7	中证期货	2549	-88	7	招商期货	2328	-372
8	申银万国	2177	331	8	中粮期货	2113	57
9	光大期货	2081	168	9	金瑞期货	1880	-12
10	鲁证期货	1725	-224	10	中信建投	1504	-178
11	信达期货	1710	-192	11	广发期货	1393	-99
12	上海东证	1673	97	12	鲁证期货	1336	211
13	浙江永安	1670	-410	13	上海东证	1013	-203
14	浙商期货	1631	-68	14	南华期货	982	48
15	国信期货	1571	58	15	国信期货	947	-223
16	招商期货	1511	248	16	中投天琪	912	603
17	中投天琪	1085	-14	17	宝城期货	883	355
18	兴业期货	1029	-56	18	银河期货	812	27
19	长江期货	948	150	19	兴业期货	730	-189
20	东吴期货	905	74	20	上海浙石	580	32
	总和	42642	461		总和	51559	-299

图 8:前 10 名会员净多单



## 附录 5：流动性

这部分内容旨在向投资者呈现目前市场流动性的状况，SHIBOR 以及票据转贴利率反映了银行间资金的紧张状况（数值越高，资金越紧张），国债收益率反映了目前投资者对风险资产的偏好（收益率越低对风险资产偏好越高）。

图 10:SHIBOR 利率走势图

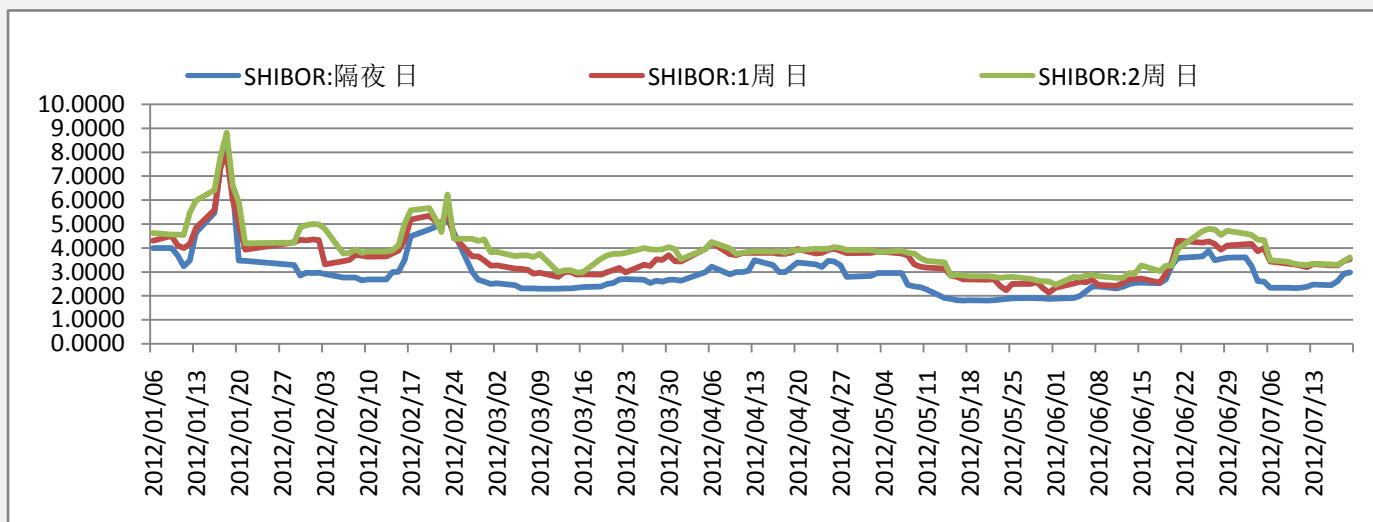


图 11:国债收益率走势图

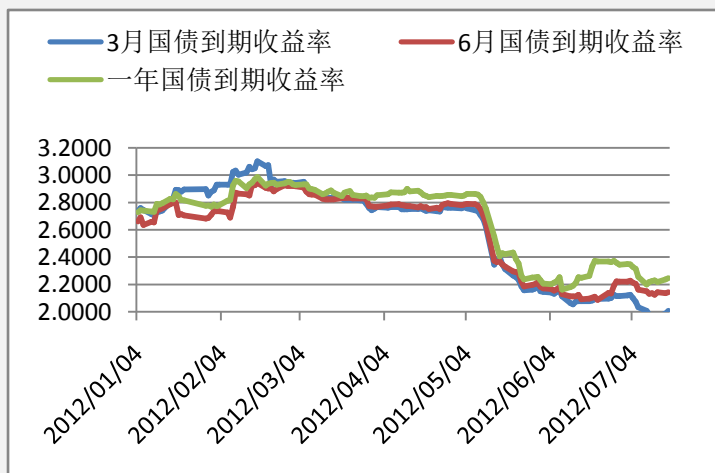
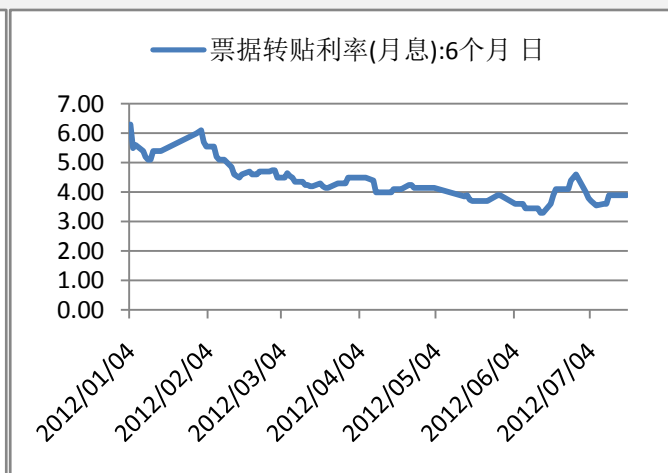


图 12:票据直贴利率走势图



## 附录 6：融资融券情况

融资融券余额的多少反映了投资者参与股市的热情，可作为一个人气指标。融资余额越多，买入意愿越强，融券余额越多，卖出意愿越强。

图 13: 融资余额

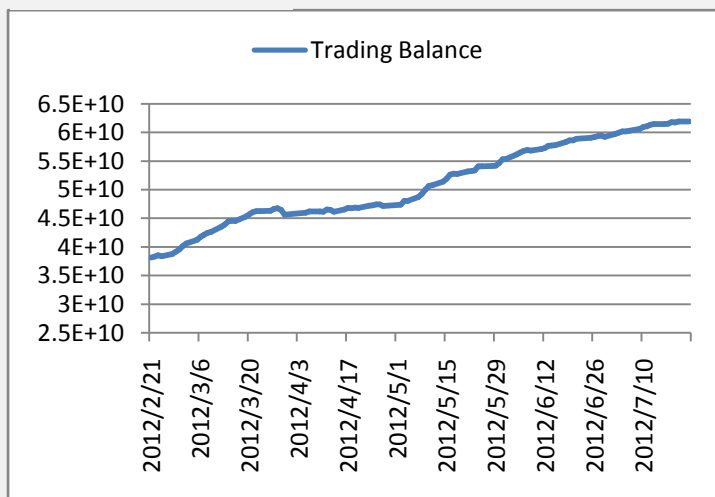
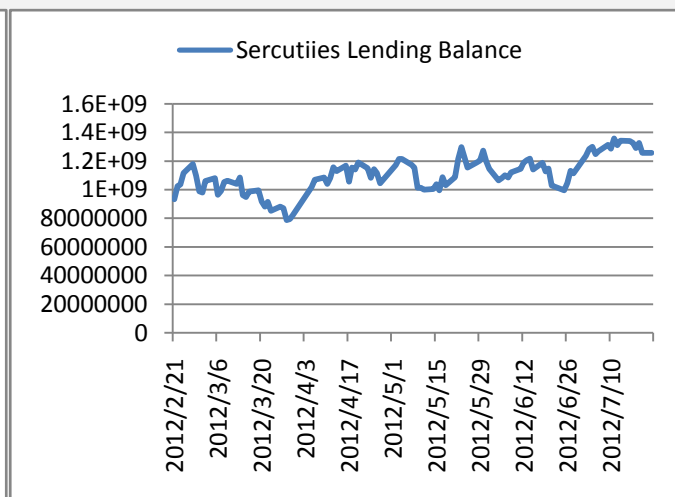


图 14: 融券余额



## 附录 7：明日将公布的经济数据

时间	事件	经济体	实际值	预期值	前值
2012年07月24日22:00	美国5月房价指数月率	美国	--	--	0.8
2012年07月24日22:00	美国7月里奇蒙德联储制造业指数	美国	--	--	-3
2012年07月24日20:30	加拿大5月零售销售月率	加拿大	--	--	-0.5
2012年07月24日20:30	加拿大5月核心零售销售月率	加拿大	--	--	-0.3
2012年07月24日16:30	英国6月BBA房屋抵押贷款许可	英国	--	--	3.0238
2012年07月24日16:00	欧元区7月综合采购经理人指数初值	欧元区	--	--	46.4
2012年07月24日16:00	欧元区7月服务业采购经理人指数初值	欧元区	--	--	47.1
2012年07月24日16:00	欧元区7月制造业采购经理人指数初值	欧元区	--	--	45.1
2012年07月24日15:30	德国7月服务业采购经理人指数初值	德国	--	--	49.9
2012年07月24日15:30	德国7月制造业采购经理人指数初值	德国	--	--	45
2012年07月24日15:00	法国7月制造业采购经理人指数初值	法国	--	--	45.2
2012年07月24日15:00	法国7月服务业采购经理人指数初值	法国	--	--	47.9
2012年07月24日10:00	中国6月咨商会领先指标	中国	--	--	235.1
2012年07月23日22:00	欧元区7月消费者信心指数初值	欧元区	--	--	-19.8
2012年07月23日20:30	美国6月芝加哥联储全国活动指数	美国	--	--	-0.45

### 免责声明：

如果您对本报告有任何意见或建议，请致信于国都信箱 (yfb@guodu.cc)，欢迎您及时告诉我们您对本刊的任何想法！  
 本刊所有信息均建立在可靠的资料来源基础上。我们力求能为您提

供精确的数据，客观的分析和全面的观点。但我们必须声明，对所有信息可能导致的任何损失概不负责。

本报告并不提供量身定制的投资建议。报告的撰写并未虑及读者的具体财务状况及目标。国都期货研究团队建议投资者应独立评估特定的投资和战略，并鼓励投资者征求专业财务顾问的意见。具体的投资或战略是否恰当取决于投资者自身的状况和目标。

版权声明：(c) 本报告版权为国都期货有限公司所有。本刊所含文字、数据和图表未经国都期货有限公司书面许可，任何人不得以电子、机械、影印、录音或其他任何形式复制、传播或存储于任何检索系统。未经许可，复制本刊任何内容皆属违反版权法行为，可能将受到法律起诉，并承担与之相关的所有损失赔偿和法律费用。涉及版权的所有问题请垂询：010-64000083。