

## 国都股指期货日报

### 国都期货研发服务部

分析师：徐疆

执业编号：F0269651

电话：010-84183067

邮箱：xujiang@guodu.cc

本报告中所有数据均来自国都期货。

地址：北京市东城区东直门南大街3号国华投资大厦10层  
国都期货有限公司  
网址：www.guodu.cc



### 【行情回顾】

今日早盘两市小幅低开，随后在保险、券商等权重股推动下，大盘震荡上扬，10点半之后，攀升速度明显加快，连续上穿5、10日两条重要均线。截止早盘收盘，两市超过30家个股涨停，出现近期少有的活跃场面。沪指午后受2200点整数关口和20日线的双重压力，高位震荡整理，个股保持活跃，而深市震荡走低翻绿。

盘面上，保险持续强势领涨。汽车、传媒、纺织、智能电网、3G、化纤、开发区等活跃。

资金流向方面，沪市资金流入24.36亿元，深市资金流入25.34亿元。

今日主力合约IF1207基差始终在20以内，无期现套利机会。IF1207与IF1208目前核心价差约为4，日内跨期套利机会存在。持仓方面，主力会员多空持仓均减少，明日再度暴跌可能性不大。

### 【基本面要闻】

1. 美联储伯南克表示联储将支持经济更快增长
2. 西班牙银行业5月坏账率创1994年4月以来新高
3. 英国央行会议纪要：MPC以7:2通过扩大QE
4. 美联储褐皮书：6月和7月初美国经济增长降温

### 【投资建议】

近来期指反弹行情持续，短期不排除突破2200点及20日均线的可能，短期期指依然处于弱势，或将反复震荡消化压力。但从中线来看，股指底部或正在酝酿之中，因此，未来一段时间股指更多以震荡为主，趋势性上涨机会仍需等待。

操作建议：观望。

## 附录 1：期指当日运行情况

这部分内容旨在向投资者展现代日期指 4 合约运行情况的全貌以及 4 合约基差的变化。

表 1: 期指合约运行情况

合约	前收盘价	开盘价	最高价	最低价	收盘价	成交量	成交额	涨跌	涨跌幅(%)	持仓量	结算价
当月合约	2419.2	2423.6	2449	2414.6	2422.8	57314	4.18E+10	3.6001	0.15	10878	2411.4
下月合约	2427.6	2429.8	2463.4	2423	2433.6	442827	3.25E+11	6	0.25	52723	2419.8
下季合约	2436.8	2441.6	2471	2432	2442.2	9007	6.63E+09	5.3999	0.22	16714	2427.4
隔季合约	2469.8	2471	2502	2464.2	2473.8	802	5.98E+08	4	0.16	3891	2461.2

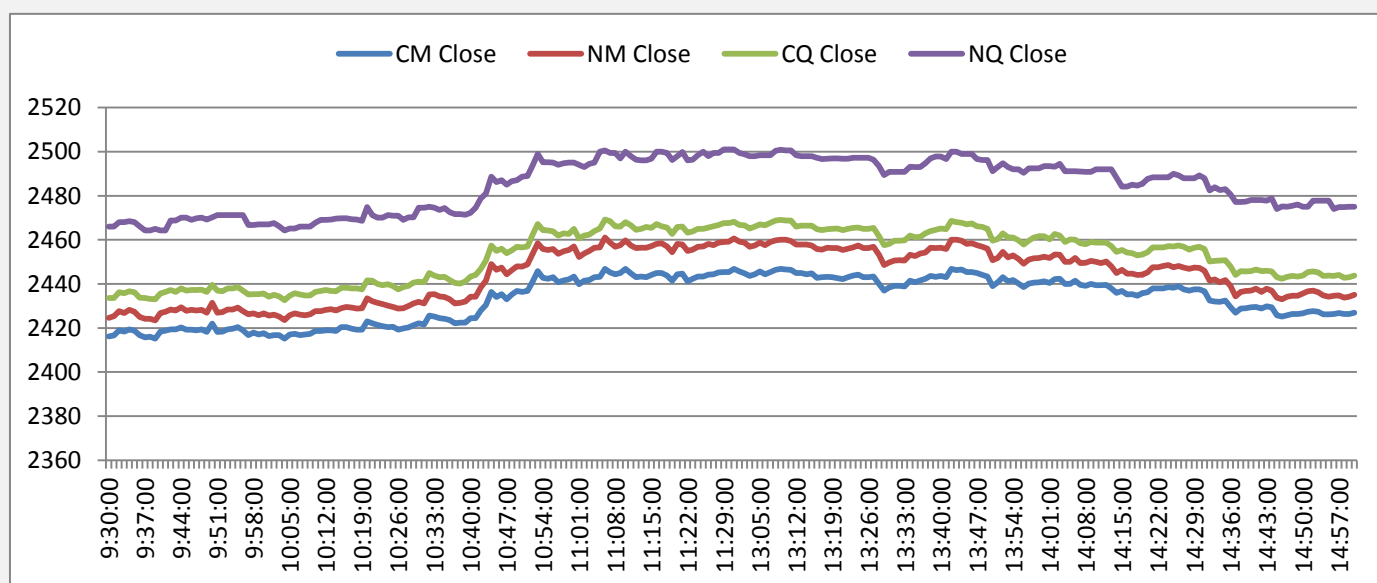
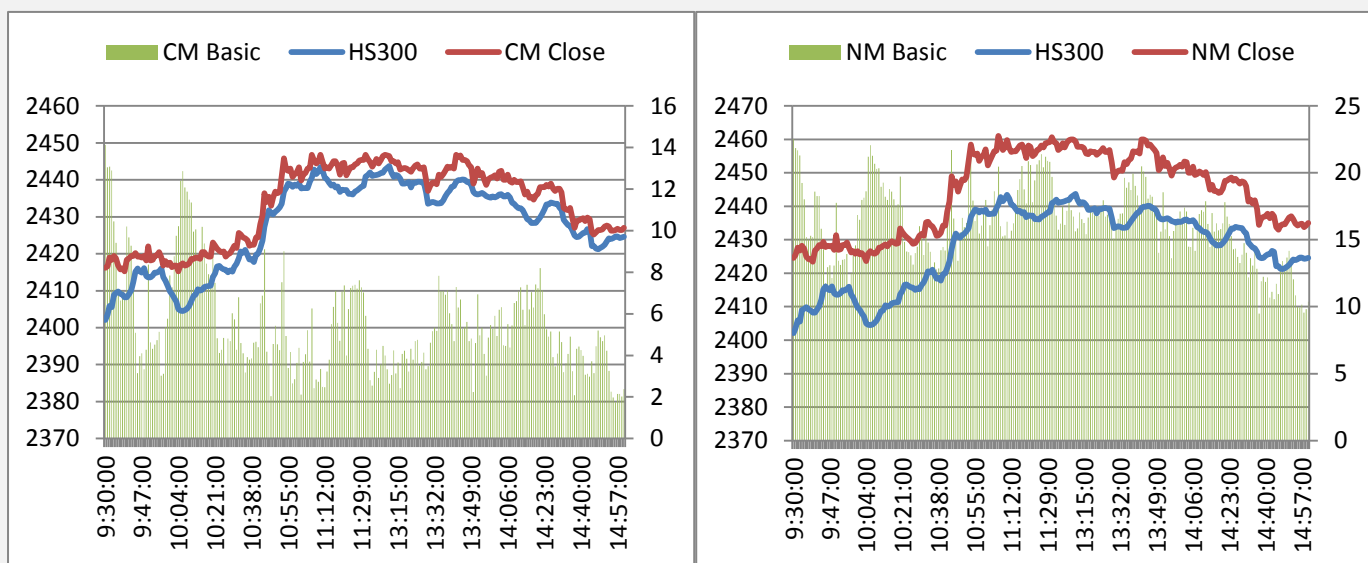
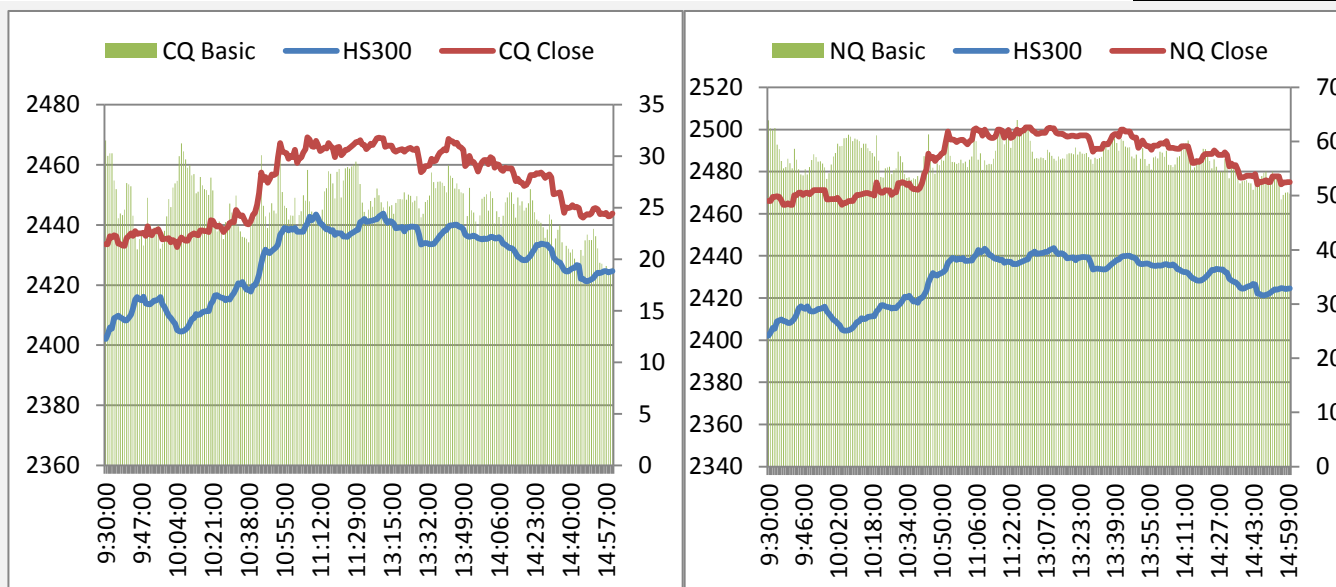


图 2: 期指 4 合约日内基差图





## 附录 2：A 股市场运行情况

这部分内容旨在向投资者呈现 A 股市场今日运行的全貌，各板块的涨跌幅以及与指数相关度可作为大盘走势的辅助判断参数。对行业熟悉的投资者可从几个与指数相关性最高的行业分析入手判断大盘未来走势。

表 2：A 股市场各指数行情

指数	前收盘价	开盘价	最高价	最低价	收盘价	成交量	成交额	涨跌	涨跌幅(%)
上证指数	2169.1	2164.27	2197.79	2159.94	2184.84	7.93E+09	6.84E+10	15.74	0.73
沪深 300	2414.34	2407.44	2444.06	2401.29	2424.32	4.69E+09	4.77E+10	9.98	0.41
深圳成指	9514.16	9488.89	9609.44	9432.96	9509.49	6.38E+08	8.74E+09	-4.6699	-0.05
中小板指	4379.15	4375.56	4438.72	4363.8	4408.77	5.27E+08	6.91E+09	29.6201	0.68
创业板指	702.14	701.23	714.92	698.48	709.17	2.46E+08	3.63E+09	7.03	1

图 3:沪深 300 各版块涨跌幅

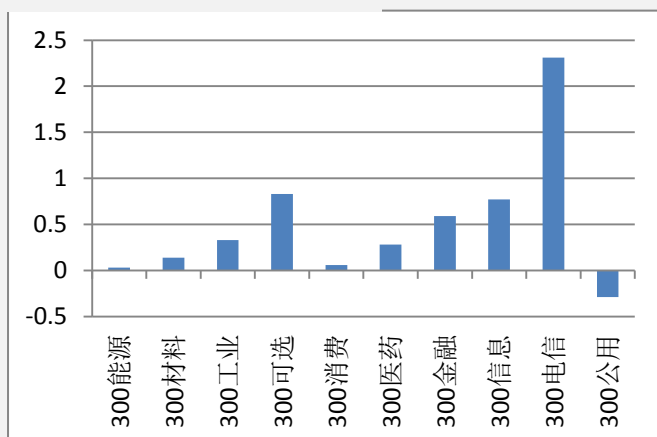
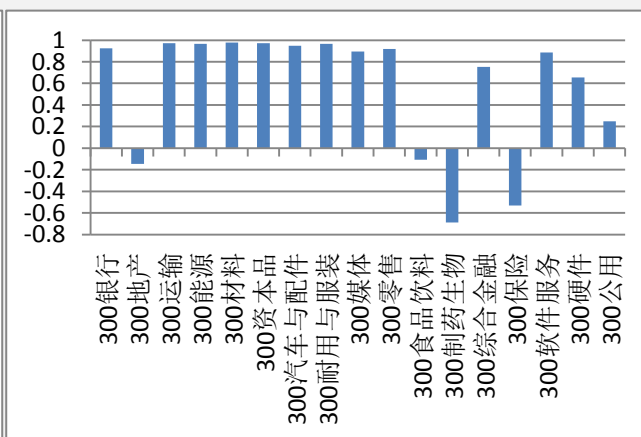


图 4:沪深 300 各版块 100 日内与指数相关度



### 附录 3：期指套利机会

图 5 与图 6 描述的是期现套利机会，若蓝线穿越红线代表有正向套利机会（卖出期指合约同时买入现货组合），蓝线穿越绿线代表有反向套利机会（买入期指合约同时卖出现货组合）。

图 7 描述的是当月合约与下月合约的跨期套利机会，据我们的测算，目前跨期套利的成本为一个点，价差超过核心波动区间一个点以上便有套利机会。即蓝线在红线上 1 个点以上时卖出下月合约同时买入当月合约，蓝线在红线下 1 个点以上时，买入下月合约同时卖出当月合约。

图 5: 当月合约套利机会

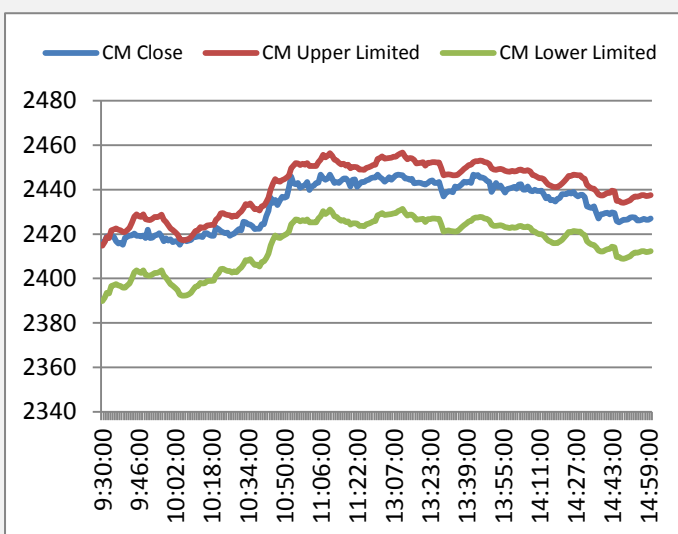


图 6: 下月合约套利机会

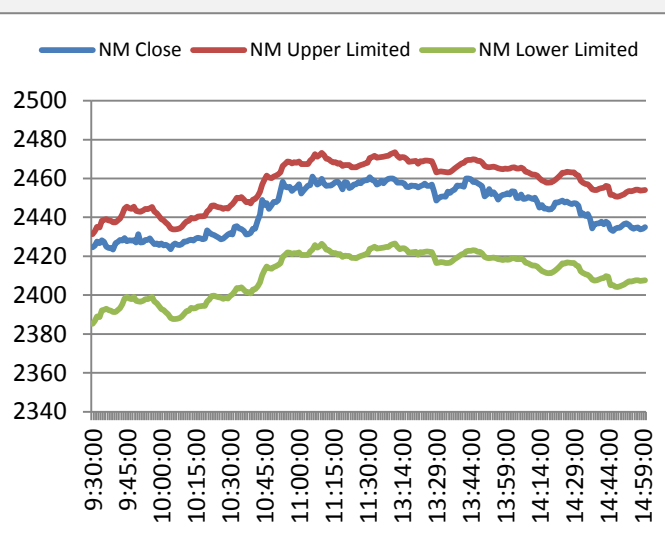
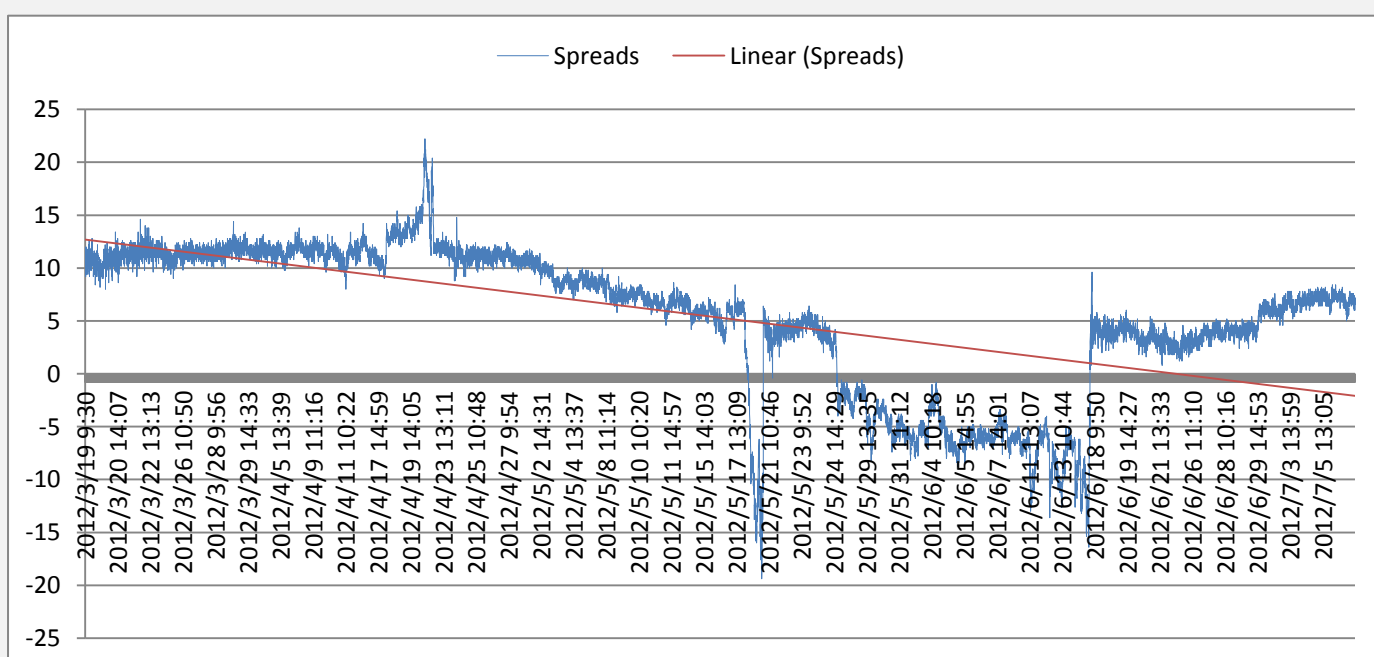


图 7: 当月合约与下月合约跨期套利机会



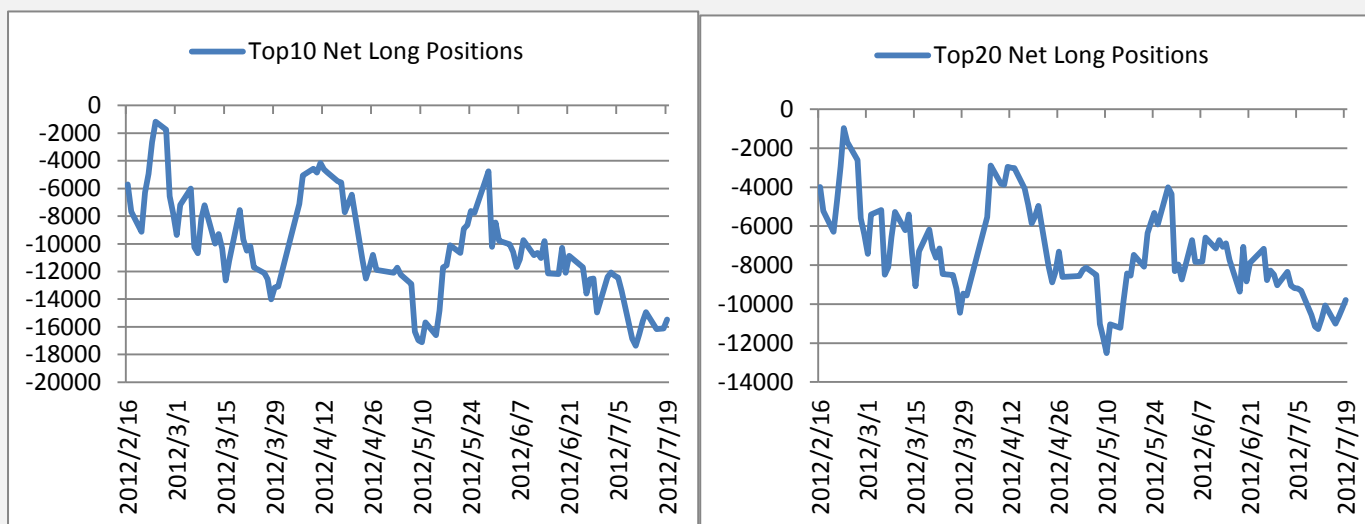
## 附录 4：主力会员持仓情况

这部分内容旨在向投资者呈现期指主力会员持仓的变化情况，让投资者更好的把握主力的动向。

表 3:前 20 名会员持仓情况

	会员名称	持多单量	日增减		会员名称	持空单量	日增减
1	华泰长城	969	-615	1	国泰君安	4027	-2044
2	中证期货	628	-355	2	中证期货	1175	-3026
3	国泰君安	555	-801	3	中粮期货	618	-1152
4	金瑞期货	546	-180	4	东海期货	560	-100
5	海通期货	471	-516	5	银河期货	559	-100
6	银河期货	459	-934	6	华泰长城	380	-852
7	广发期货	457	-741	7	上海东证	373	-204
8	浙商期货	418	-358	8	海通期货	332	-478
9	南华期货	412	-561	9	中投天琪	314	-93
10	兴业期货	354	-242	10	申银万国	261	-598
11	上海东证	334	-180	11	鲁证期货	246	-205
12	浙江永安	314	-449	12	浙商期货	232	-75
13	中投天琪	307	-366	13	南华期货	206	-207
14	信达期货	304	-301	14	中信建投	164	-248
15	光大期货	298	-278	15	广发期货	151	-235
16	国信期货	263	-370	16	宏源期货	136	-113
17	长江期货	262	-163	17	国信期货	123	-118
18	大华期货	235	-43	18	新潮期货	118	-58
19	招商期货	230	-275	19	招商期货	110	-202
20	江苏弘业	217	-149	20	万达期货	100	-132
	总和	8033	-7877		总和	10185	-10240

图 8:前 10 名会员净多单



## 附录 5：流动性

这部分内容旨在向投资者呈现目前市场流动性的状况，SHIBOR 以及票据转贴利率反映了银行间资金的紧张状况（数值越高，资金越紧张），国债收益率反映了目前投资者对风险资产的偏好（收益率越低对风险资产偏好越高）。

图 10:SHIBOR 利率走势图

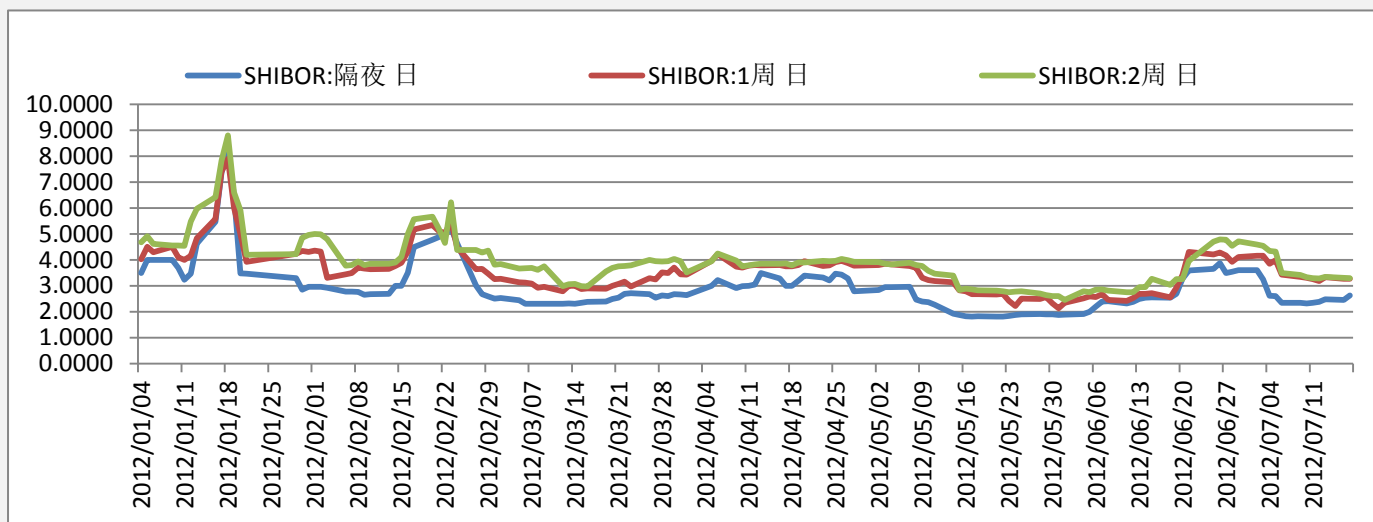


图 11:国债收益率走势图

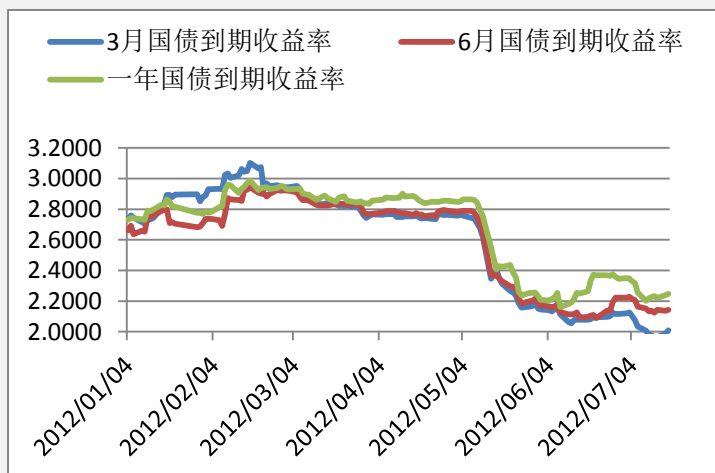
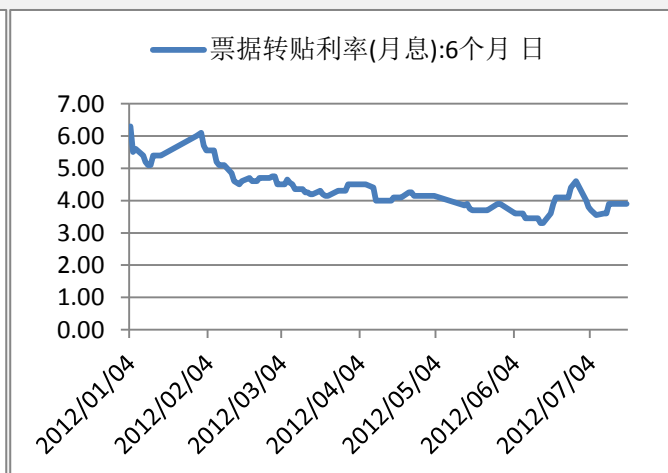


图 12:票据直贴利率走势图



## 附录 6：融资融券情况

融资融券余额的多少反映了投资者参与股市的热情，可作为一个人气指标。融资余额越多，买入意愿越强，融券余额越多，卖出意愿越强。

图 13:融资余额

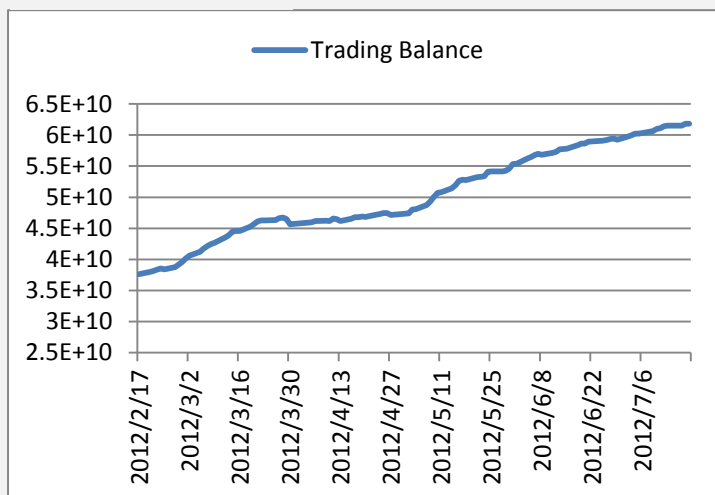
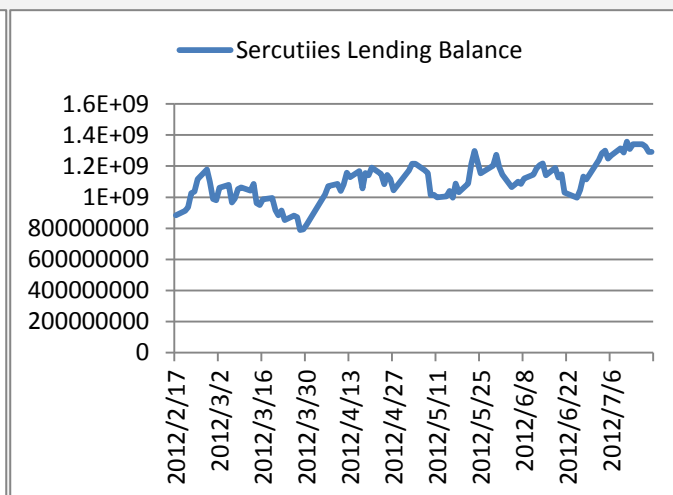


图 14: 融券余额



## 附录 7：明日将公布的经济数据

时间	事件	经济体	实际值	预期值	前值
2012年07月20日 20:30	加拿大6月核心消费者物价指数年率	加拿大	--	--	1.8
2012年07月20日 20:30	加拿大6月核心消费者物价指数月率	加拿大	--	--	0.2
2012年07月20日 20:30	加拿大6月消费者物价指数年率	加拿大	--	--	1.2
2012年07月20日 20:30	加拿大6月消费者物价指数月率	加拿大	--	--	-0.1
2012年07月20日 16:30	英国6月公共部门净借款 (PSNB)	英国	--	--	156
2012年07月20日 16:00	英国6月公共部门收支短差 (PSNCR)	英国	--	--	-44
2012年07月20日 15:00	日本6月便利店销售年率	日本	--	--	1.7
2012年07月20日 14:00	德国6月生产者物价指数年率	德国	--	--	2.1
2012年07月20日 14:00	德国6月生产者物价指数月率	德国	--	--	-0.3
2012年07月20日 09:30	澳大利亚第二季度进口物价指数季率	澳大利亚	--	--	-1.2
2012年07月20日 09:30	澳大利亚第二季度出口物价指数季率	澳大利亚	--	--	-7
2012年07月19日 22:00	美国7月费城联储制造业指数	美国	--	--	-16.6
2012年07月19日 22:00	美国6月咨商会经济领先指标月率	美国	--	--	0.3
2012年07月19日 22:00	美国6月成屋销售月率	美国	--	--	-1.5
2012年07月19日 22:00	美国6月成屋销售	美国	--	--	455
2012年07月19日 20:30	美国上周初请失业金人数	美国	--	--	
2012年07月19日 20:30	美国上周续请失业金人数	美国	--	--	
2012年07月19日 16:30	英国6月零售销售年率	英国	1.6	2.2	2.4
2012年07月19日 16:30	英国6月零售销售月率	英国	0.1	0.5	1.4
2012年07月19日 16:00	欧元区5月经常帐 (未季调)	欧元区	-25	--	16
2012年07月19日 16:00	欧元区5月经常帐 (季调后)	欧元区	109	--	55
2012年07月19日 14:00	瑞士6月贸易帐	瑞士	22	--	24.8



2012年07月19日 13:00	日本5月同步指标终值	日本	95.8	--	95.8
2012年07月19日 13:00	日本5月领先指标终值	日本	95.2	--	95.9
2012年07月19日 12:30	日本5月所有产业活动指数月率	日本	-0.3	--	0.1
2012年07月19日 09:30	澳大利亚第二季度 NAB 商业景气指数	澳大利亚	-2	--	-1
2012年07月19日 07:30	日本7月路透短观制非制造业景气判断指数	日本	8	--	11
2012年07月19日 07:30	日本7月路透短观制造业景气判断指数	日本	-2	--	-3
2012年07月19日 06:00	新西兰6月 ANZ 招聘广告月率	新西兰	1.4	--	3.3

## 免责声明：

如果您对本报告有任何意见或建议，请致信于国都信箱 (yfb@guodu.cc)，欢迎您及时告诉我们您对本刊的任何想法！

本刊所有信息均建立在可靠的资料来源基础上。我们力求能为您提供精确的数据，客观的分析和全面的观点。但我们必须声明，对所有信息可能导致的任何损失概不负责。

本报告并不提供量身定制的投资建议。报告的撰写并未虑及读者的具体财务状况及目标。国都期货研究团队建议投资者应独立评估特定的投资和战略，并鼓励投资者征求专业财务顾问的意见。具体的投资或战略是否恰当取决于投资者自身的状况和目标。

版权声明：(c) 本报告版权为国都期货有限公司所有。本刊所含文字、数据和图表未经国都期货有限公司书面许可，任何人不得以电子、机械、影印、录音或其他任何形式复制、传播或存储于任何检索系统。未经许可，复制本刊任何内容皆属违反版权法行为，可能将受到法律起诉，并承担与之相关的所有损失赔偿和法律费用。涉及版权的所有问题请垂询：010-64000083。