

国都股指期货日报

国都期货研发服务部

分析师：王伟辉

邮箱：wangweihui@guodu.cc

本报告中所有数据均来自国都期货。

地址：北京市东城区东直门南大街3号国华投资大厦10层

国都期货有限公司

网址：www.guodu.cc



【行情回顾】

5月8日两市双双小幅低开，受权重板块股金融板块、煤炭、有色金属板块股下跌拖累，两市开盘后双双小幅跳水，沪深指数先后跌破五日均线；后在环保、传媒等政策利好板块带动下，两市出现小幅回升；收盘前，沪深两市再次走弱。午后开盘，两市整体上在震荡中走强，跌幅减少，沪指在五日线附近震荡，随后沪指横盘整理至尾盘。截至收盘，上证指数收报2448.88点，跌幅0.13%；深证成指报10524.68点，跌幅0.83%；中小板指数报4793.73点，跌幅0.08%。两市成交量较上一个交易日略有上升。

盘面上，传媒娱乐、石油行业、船舶制造等板块领涨；金融行业、酿酒行业、煤炭行业等板块领跌。

资金流向方面，沪市资金流入24.96亿元，深市资金流入2.24亿元。

今日期限极差运行平稳，主力合约期现基差维持在20以内，无期现套利机会。IF1205与IF1206目前核心价差为9.5，日内跨期套利机会存在。持仓方面，主力会员多空持仓均增加，投资者投资热情高涨。

【基本面要闻】

1. 4月26日央票91天期正回购暂停操作
2. 油价下调窗口将启 中石化先降大区调拨价
3. 央行5月8号实施200亿元正回购，降准时点或推后
4. 上周楼市成交全国普降

【投资建议】

5月8日期指高开低走，快速回落至2686点，之后整日在2700点上下震荡，报收于2702.2点。今日成交量较昨日大幅增加。消息面期指外围市场面临多重利空，股指在快速下破5日均线之后，下午震荡盘升收回5天线均线，力度较弱，期指处于贴水运行状态，显示多方较为谨慎；技术面上，期指仍处在头肩底颈线之上。期指在下一交易日在2700点盘整的概率较大。若期指突破2700点企稳回升，多单可继续持有，否则在2650点止损。

操作建议：多单继续持有，不宜追涨。

附录 1：期指当日运行情况

这部分内容旨在向投资者展现代日期指 4 合约运行情况的全貌以及 4 合约基差的变化。

表 1: 期指合约运行情况

合约	前收盘价	开盘价	最高价	最低价	收盘价	成交量	成交额	涨跌	涨跌幅(%)	持仓量	结算价
当月合约	2714.2	2720	2726	2686.6	2702.2	348561	2.83E+11	-12	-0.44	48071	2711.2
下月合约	2723.2	2728.2	2734.8	2697	2708.8	26248	2.14E+10	-14.3999	-0.53	20939	2720
下季合约	2752.4	2758	2762.8	2725	2733.8	2614	2.15E+09	-18.5999	-0.68	4717	2748
隔季合约	2784.6	2790.8	2794.4	2756	2767.4	625	5.19E+08	-17.2002	-0.62	975	2782.6

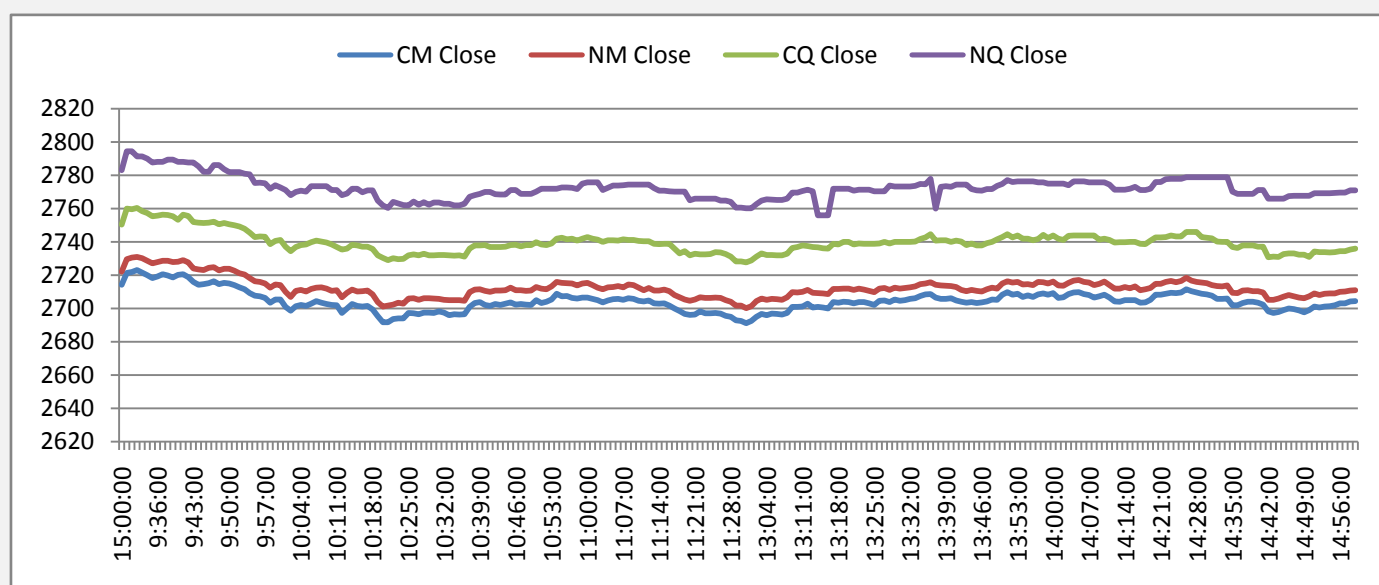
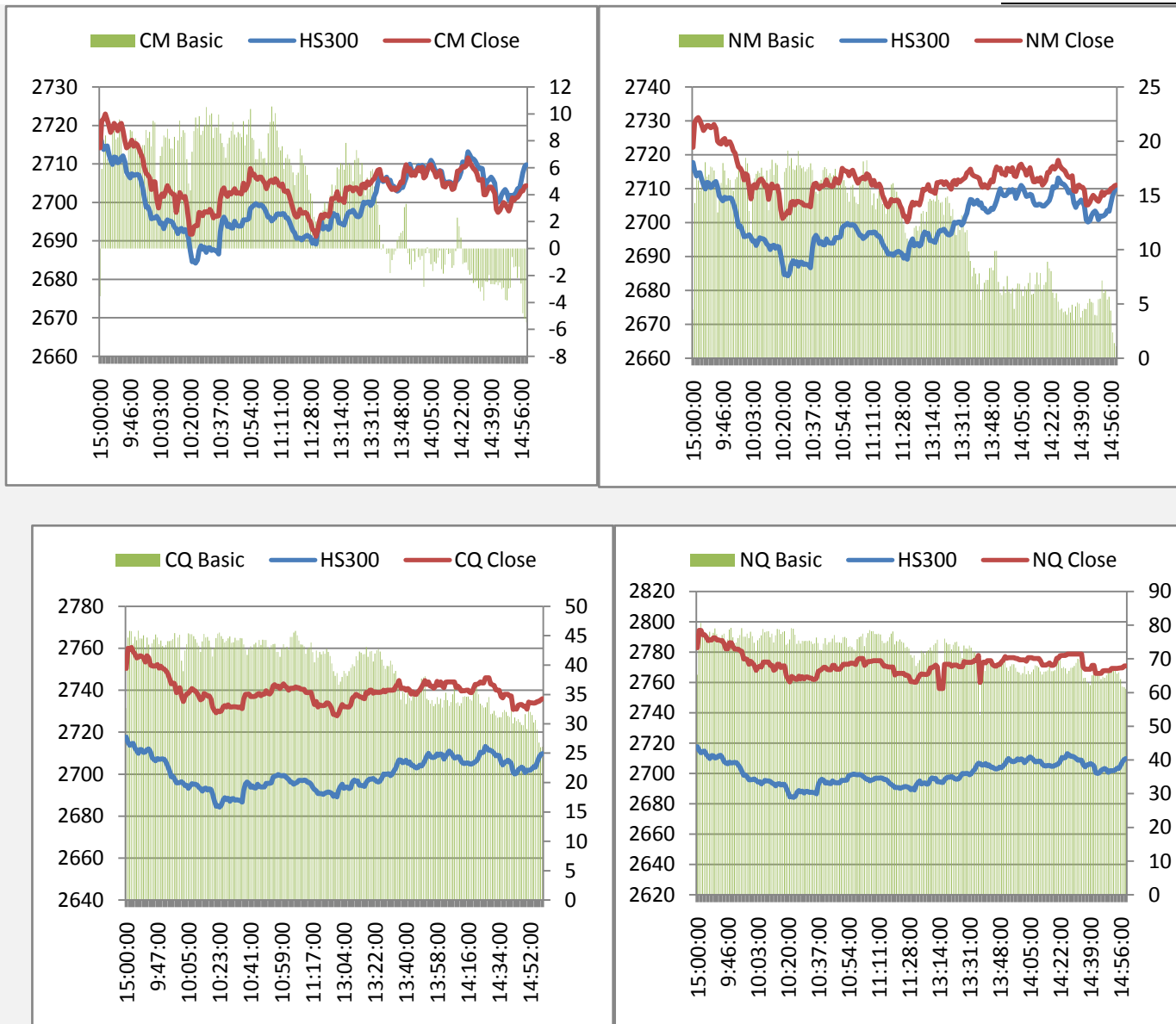


图 2: 期指 4 合约日内基差图



附录 2：A 股市场运行情况

这部分内容旨在向投资者呈现 A 股市场今日运行的全貌，各板块的涨跌幅以及与指数相关度可作为大盘走势的辅助判断参数。对行业熟悉的投资者可从几个与指数相关性最高的行业分析入手判断大盘未来走势。

表 2：A 股市场各指数行情

指数	前收盘价	开盘价	最高价	最低价	收盘价	成交量	成交额	涨跌	涨跌幅(%)
上证指数	2451.95	2451.58	2451.6	2431.03	2448.88	1.05E+10	1.05E+11	-3.0701	-0.13
沪深 300	2717.78	2717.41	2717.83	2683.56	2709.12	6.31E+09	7.37E+10	-8.6599	-0.32
深圳成指	10612.89	10604.96	10605.35	10413.45	10524.68	8.13E+08	1.25E+10	-88.21	-0.83
中小板指	4797.55	4801.76	4809.77	4750.45	4793.73	6.42E+08	8.88E+09	-3.8198	-0.08
创业板指	733.05	733.83	738.52	730.56	731.72	3.02E+08	5.58E+09	-1.33	-0.18

图 3:沪深 300 各版块涨跌幅

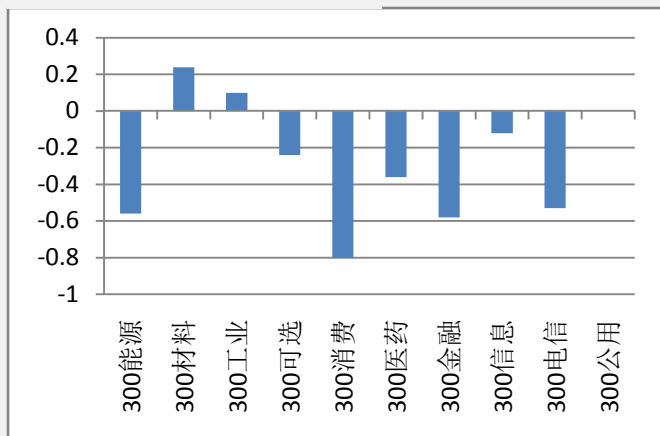
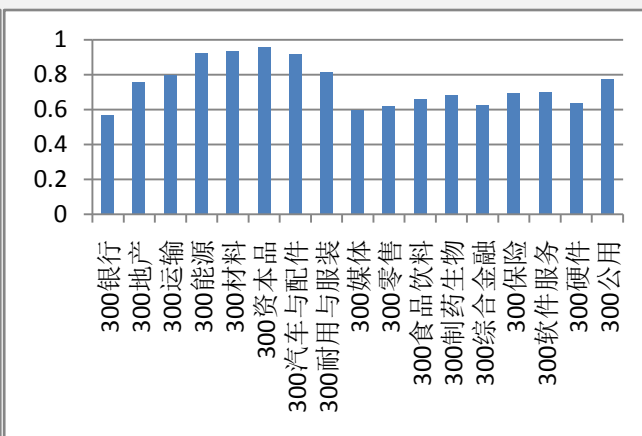


图 4:沪深 300 各版块 100 日内与指数相关度



附录 3: 期指套利机会

图 5 与图 6 描述的是期现套利机会，若蓝线穿越红线代表有正向套利机会（卖出期指合约同时买入现货组合），蓝线穿越绿线代表有反向套利机会（买入期指合约同时卖出现货组合）。

图 7 描述的是当月合约与下月合约的跨期套利机会，据我们的测算，目前跨期套利的成本为一个点，价差超过核心波动区间一个点以上便有套利机会。即蓝线在红线上 1 个点以上时卖出下月合约同时买入当月合约，蓝线在红线下一个点以上时，买入下月合约同时卖出当月合约。

图 5:当月合约套利机会

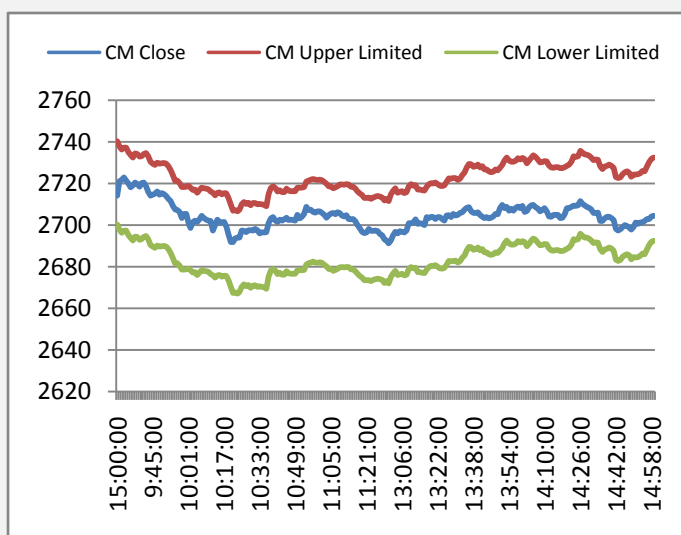


图 6:下月合约套利机会

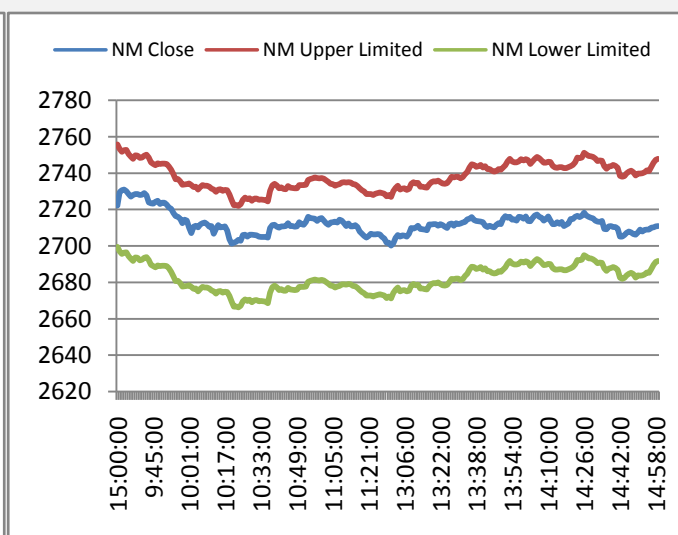
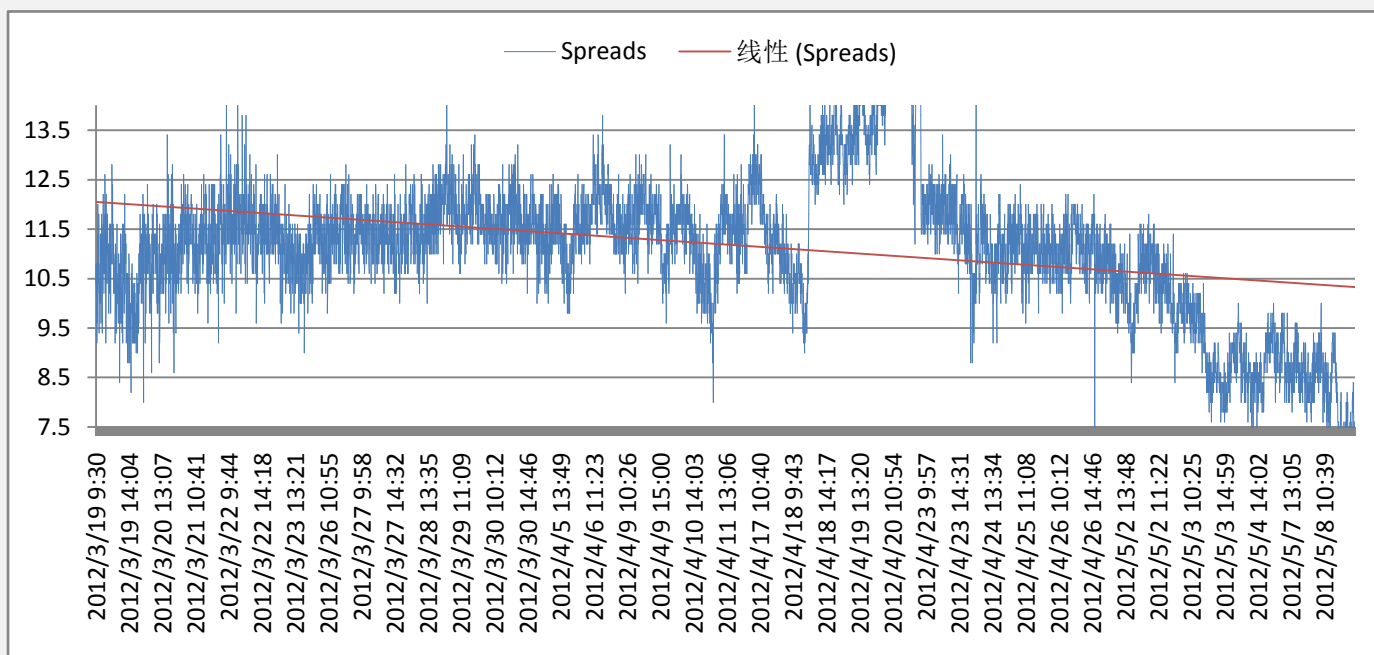


图 7:当月合约与下月合约跨期套利机会



附录 4：主力会员持仓情况

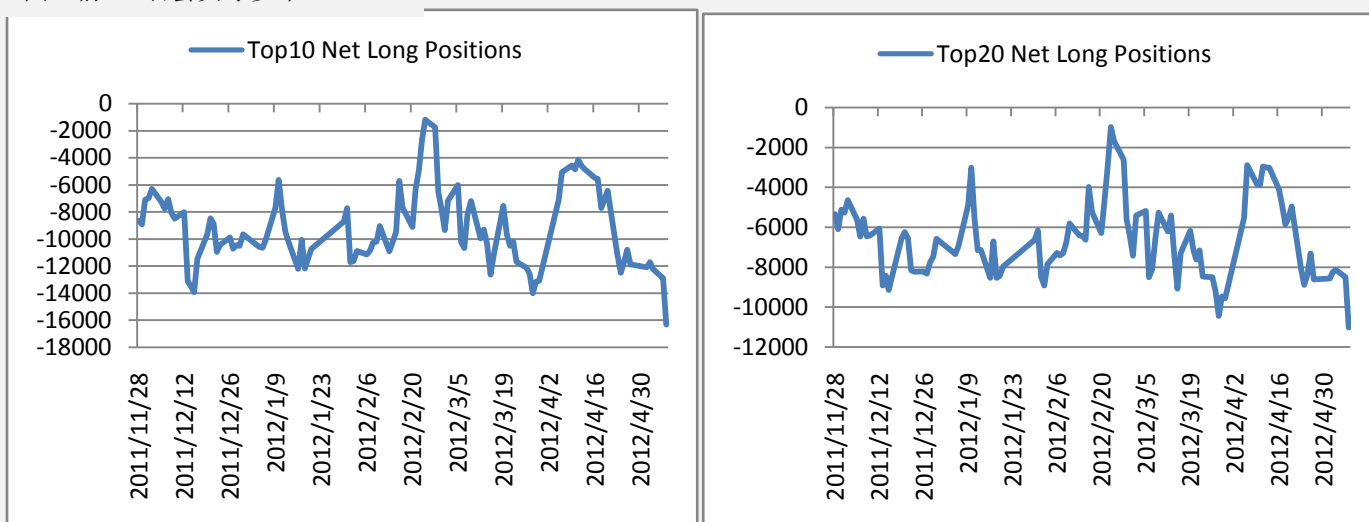
这部分内容旨在向投资者呈现期指主力会员持仓的变化情况，让投资者更好的把握主力的动向。

表 3:前 20 名会员持仓情况

	会员名称	持多单量	日增减		会员名称	持空单量	日增减
1	国泰君安	3526	27	1	国泰君安	8310	1059
2	华泰长城	3130	376	2	中证期货	7006	464
3	浙江永安	2480	-203	3	华泰长城	3795	-188
4	光大期货	2195	-189	4	海通期货	3227	-77
5	海通期货	2124	-242	5	银河期货	2032	445
6	南华期货	2080	-352	6	申银万国	1587	59
7	中证期货	2066	238	7	广发期货	1549	382
8	广发期货	1904	-277	8	兴业期货	1414	-121
9	鲁证期货	1536	267	9	南华期货	1395	-81
10	申银万国	1504	59	10	光大期货	1337	-97
11	银河期货	1469	166	11	大华期货	1208	-55
12	东海期货	1275	13	12	上海东证	1133	346
13	浙商期货	1186	110	13	中粮期货	1121	286
14	国信期货	1140	292	14	鲁证期货	802	-314
15	招商期货	1137	302	15	长江期货	744	-57
16	上海东证	1126	-77	16	浙江永安	670	-13
17	金瑞期货	1000	-7	17	中信建投	645	-164
18	国联期货	957	-86	18	国信期货	623	-398
19	中粮期货	911	152	19	东海期货	622	24
20	信达期货	806	-381	20	浙商期货	468	-168

	总和	33552	188	总和	39688	1332
--	----	-------	-----	----	-------	------

图 8:前 10 名会员净多单



附录 5: 流动性

这部分内容旨在向投资者呈现目前市场流动性的状况，SHIBOR 以及票据转贴利率反映了银行间资金的紧张状况（数值越高，资金越紧张），国债收益率反映了目前投资者对风险资产的偏好（收益率越低对风险资产偏好越高）。

图 10:SHIBOR 利率走势图

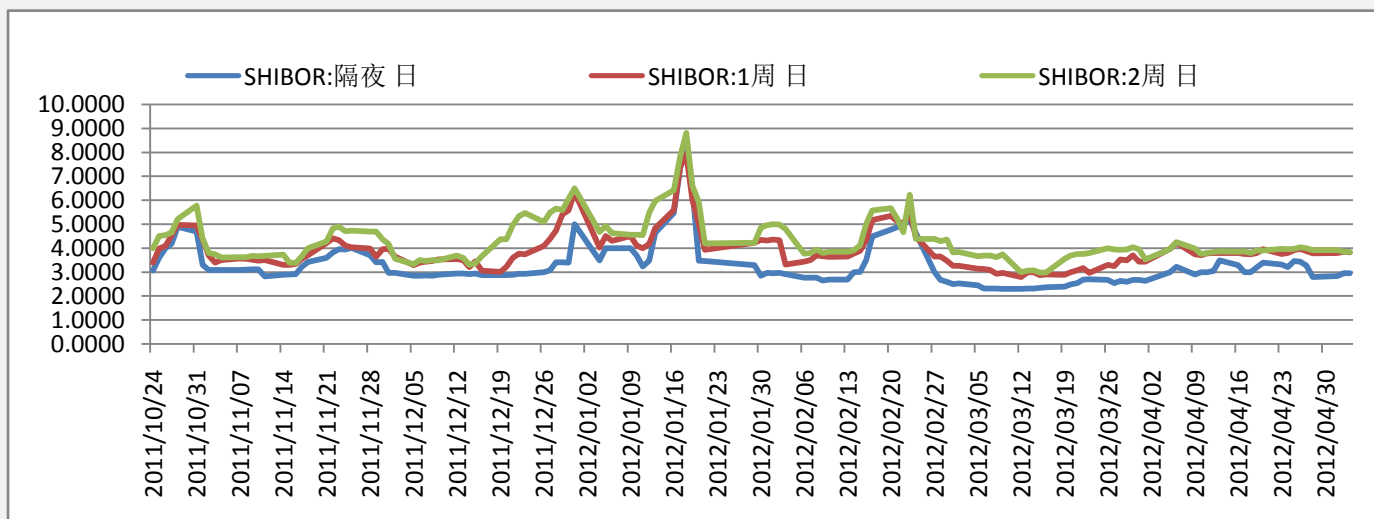
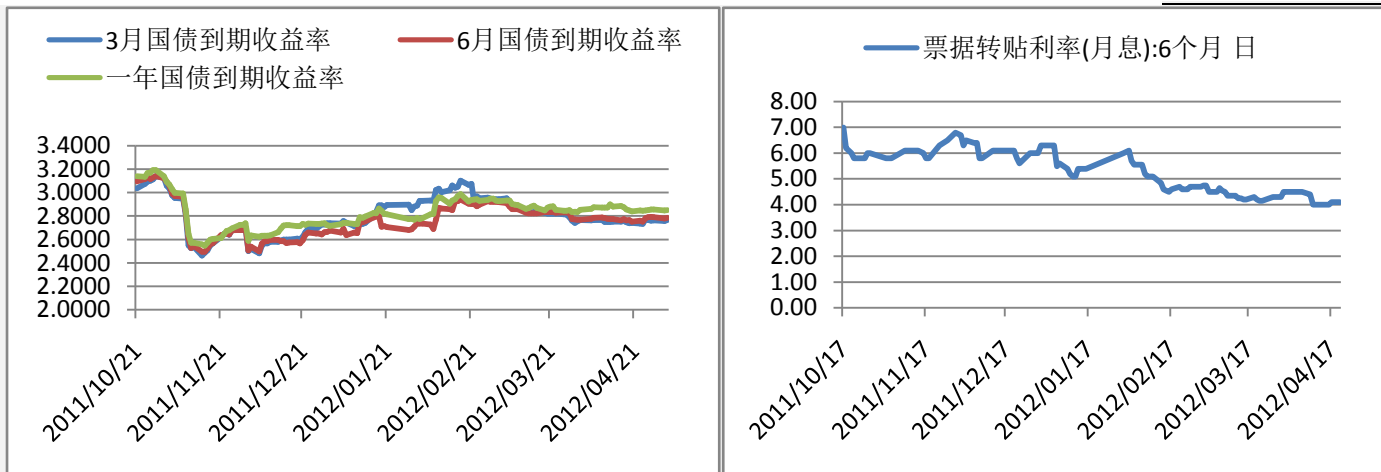


图 11:国债收益率走势图

图 12:票据直贴利率走势图



附录 6: 融资融券情况

融资融券余额的多少反映了投资者参与股市的热情，可作为一个人气指标。融资余额越多，买入意愿越强，融券余额越多，卖出意愿越强。

图 13: 融资余额

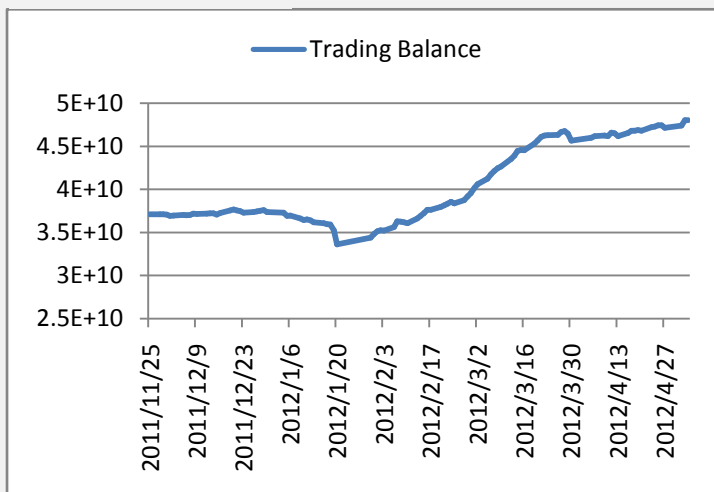
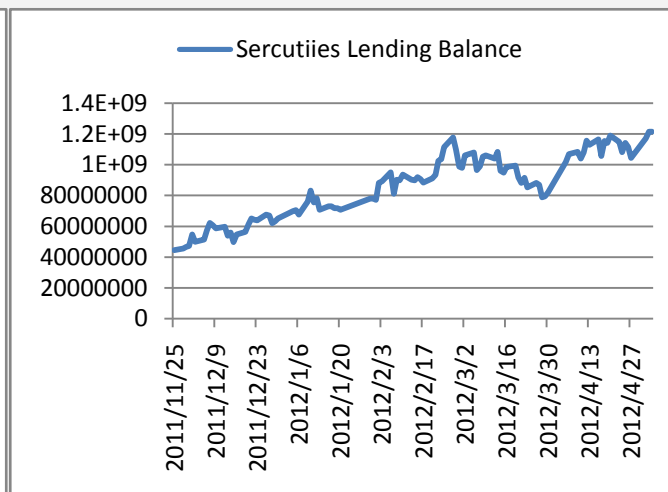


图 14: 融券余额



附录 7: 明日将公布的经济数据

时间	事件	经济体	实际值	预期值	前值
2012 年 05 月 09 日 22:30	美国上周 EIA 精炼油库存变化	美国	--	--	

2012年05月09日 22:30	美国上周 EIA 汽油库存变化	美国	--	--	
2012年05月09日 22:30	美国上周 EIA 原油库存变化	美国	--	--	
2012年05月09日 22:00	美国 3 月批发库存月率	美国	--	0.6	0.9
2012年05月09日 14:00	德国 3 月经常帐	德国	--	--	11 1
2012年05月09日 14:00	德国 3 月贸易帐 (未季调)	德国	--	--	14 7
2012年05月09日 13:00	日本 3 月领先指标初值	日本	--	96.9	96. 3
2012年05月09日 13:00	日本 3 月同步指标初值	日本	--	95.6	95
2012年05月09日 07:01	英国 4 月 BRC 同店零售销售年率	英国	--	--	1.3
2012年05月08日 22:00	美国 5 月 IBD/TIPP 经济乐观指数	美国	--	--	49. 3
2012年05月08日 20:15	加拿大 4 月新屋开工	加拿大	--	--	21. 56
2012年05月08日 18:00	德国 3 月工业生产年率	德国	--	--	-1
2012年05月08日 18:00	德国 3 月工业生产月率	德国	--	--	-1. 3

免责声明:

如果您对本报告有任何意见或建议, 请致信于国都信箱 (yfb@guodu. cc), 欢迎您及时告诉我们您对本刊的任何想法!

本刊所有信息均建立在可靠的资料来源基础上。我们力求能为您提供精确的数据, 客观的分析和全面的观点。但我们必须声明, 对所有信息可能导致的任何损失概不负责。

本报告并不提供量身定制的投资建议。报告的撰写并未虑及读者的具体财务状况及目标。国都期货研究团队建议投资者应独立评估特定的投资和战略, 并鼓励投资者征求专业财务顾问的意见。具体的投资或战略是否恰当取决于投资者自身的状况和目标。

版权声明: (c) 本报告版权为国都期货有限公司所有。本刊所含文字、数据和图表未经国都期货有限公司书面许可, 任何人不得以电子、机械、影印、录音或其他任何形式复制、传播或存储于任何检索系统。未经许可, 复制本刊任何内容皆属违反版权法行为, 可能将受到法律起诉, 并承担与之相关的所有损失赔偿和法律费用。涉及版权的所有问题请垂询: 010-64000083。