

## 国都股指期货日报

### 国都期货研发服务部

分析师：王伟辉

邮箱：wangweihui@guodu.cc

本报告中所有数据均来自国都期货。

地址：北京市东城区东直门南大街3号国华投资大厦10层

国都期货有限公司

网址：www.guodu.cc



### 【行情回顾】

5月4日两市早盘窄幅震荡，多空双方延续昨日的态势，争夺激烈。至盘中，在环保、云计算、飞机制造等板块的“护卫”下，两市相继触底反弹至开盘点数。午后开盘，两市均在震荡中走强。在酿酒食品、智能电网等板块的强势带动下，沪指突破早盘高点并持续上升。截至收盘，沪指报2452.01点，涨幅0.49%。深成指收于10573点，创下年内新高，涨幅1.01%。两市成交量较上一个交易日略有上升。

盘面上，供水供气、酿酒食品、有色金属板块表现抢眼成为午后股指持续上升的生力军。信托、券商、石油板块跌幅居前。两市共有1624只股票上涨，574跌。

资金流向方面，沪市资金流入46.13亿元，深市资金流入45.09亿元。

今日期限极差运行平稳，主力合约期现基差维持在20以内，无期现套利机会。IF1205与IF1206目前核心价差为9.5，日内跨期套利机会存在。持仓方面，主力会员多空持仓均增加，投资者投资热情高涨。

### 【基本面要闻】

1. 4月CPI涨幅或回落至3.4% PPI同比继续负增长
2. 周小川：渐进推进利率市场化改革
3. 中国云国家规划浮出水面 三年后产值目标2000亿

### 【投资建议】

5月4日期指延续昨日趋势，在震荡中持续走高。今日成交量较昨日未能有效放大，多空双方虽然斗争激烈但是都相对谨慎。技术面上，期指突破4月5日开始的上行区间上延，但在2720点仍具有较大上涨压力。期指在下一交易日在2720点盘整的概率较大。若期指突破2720点，多单可继续持有，否则在2675点止损。

操作建议：多单谨慎持有；未入场者不宜追高。

## 附录 1：期指当日运行情况

这部分内容旨在向投资者展现代日期指 4 合约运行情况的全貌以及 4 合约基差的变化。

表 1: 期指合约运行情况

合约	前收盘价	开盘价	最高价	最低价	收盘价	成交量	成交额	涨跌	涨跌幅(%)	持仓量	结算价
当月合约	2686.8	2685	2697.2	2684.2	2694.8	199784	1.61E+11	8	0.3	46597	2689.6
下月合约	2703.2	2699.8	2727	2688.8	2727	16322	1.33E+10	23.8	0.88	16753	2701.8
下季合约	2728	2724	2754.4	2714.4	2754.4	2286	1.88E+09	26.3999	0.97	4173	2726.4
隔季合约	2754.8	2753.2	2783	2747.4	2782.6	599	4.98E+08	27.8	1.01	822	2754.6

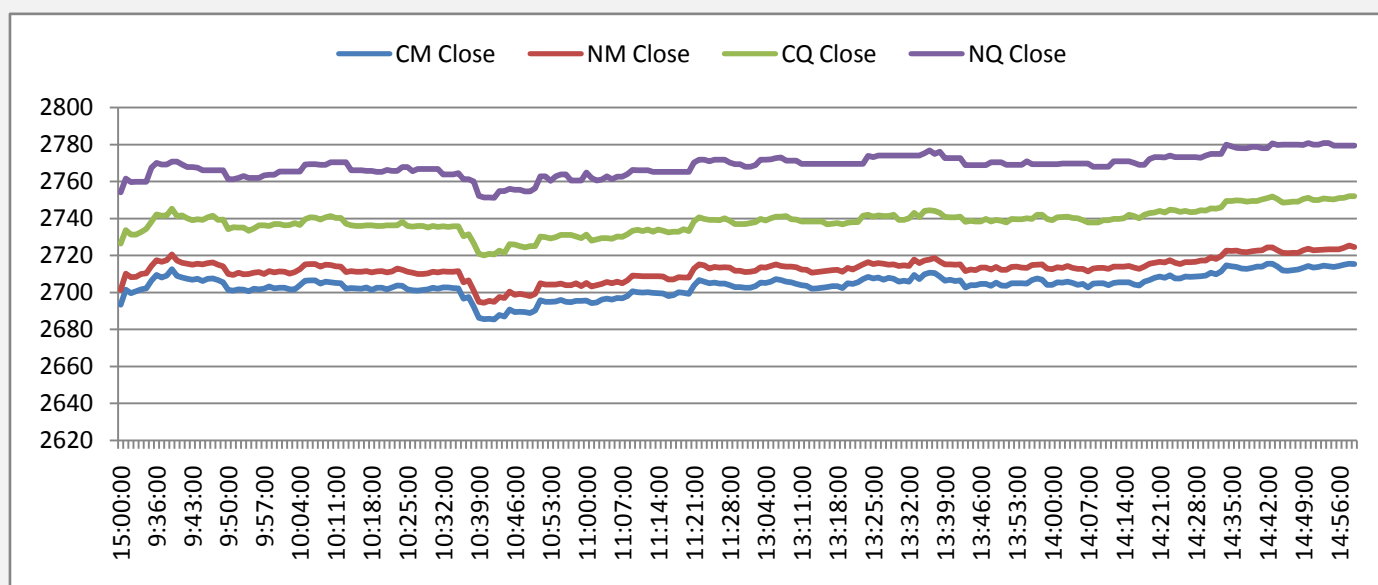
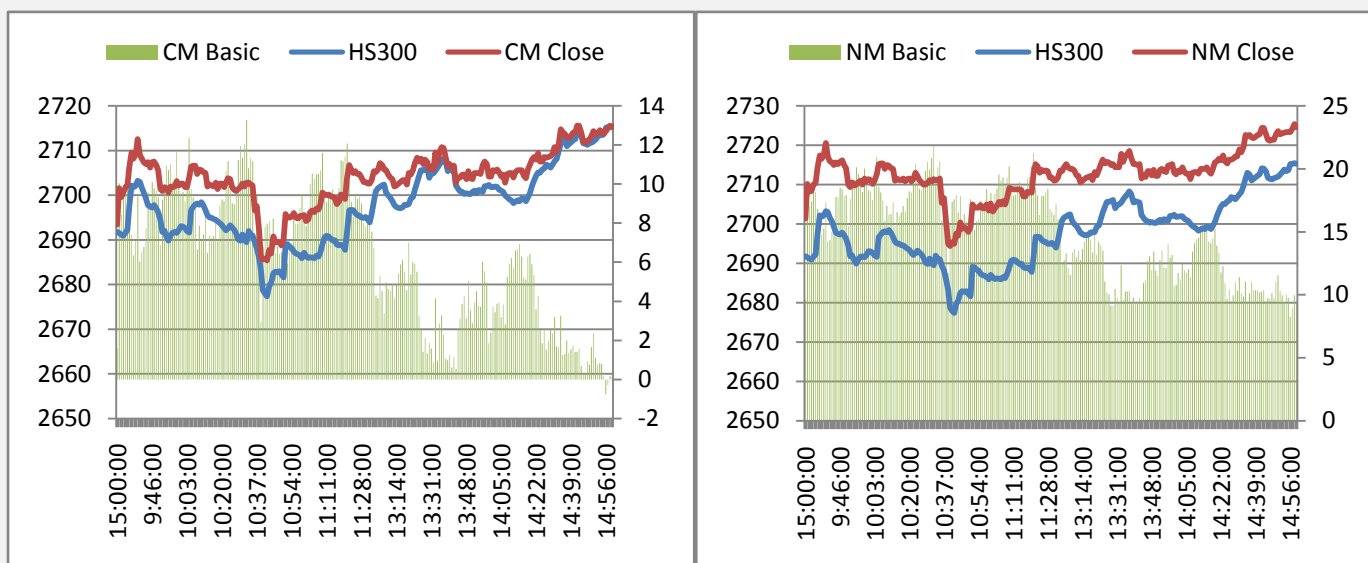
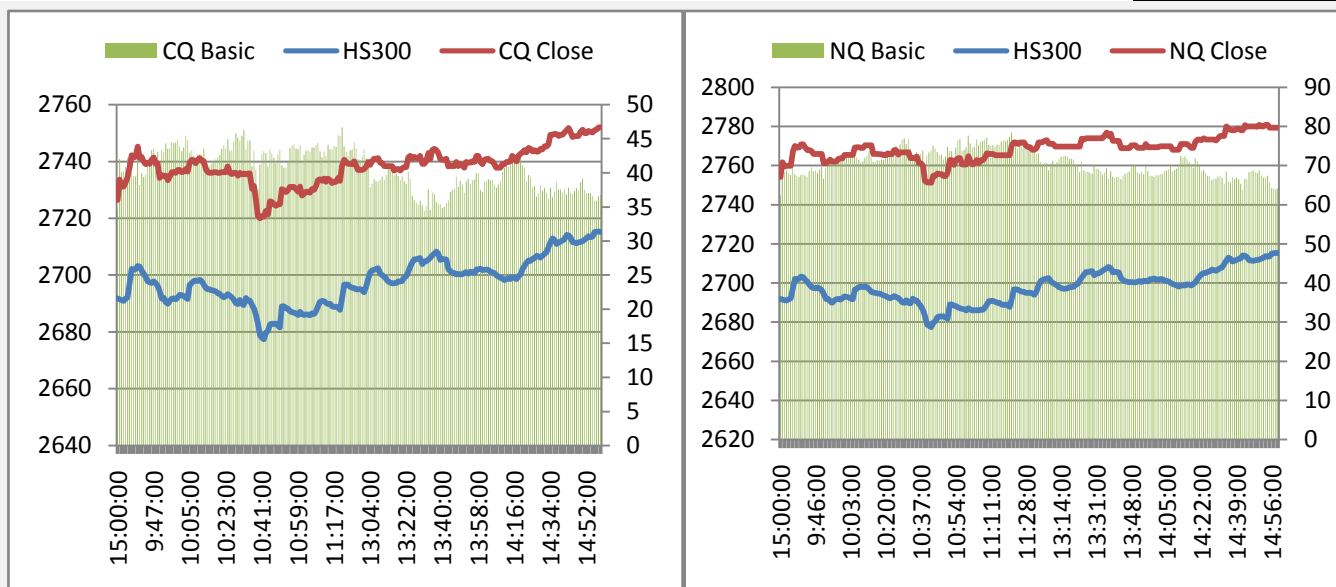


图 2: 期指 4 合约日内基差图





## 附录 2：A 股市场运行情况

这部分内容旨在向投资者呈现 A 股市场今日运行的全貌，各板块的涨跌幅以及与指数相关度可作为大盘走势的辅助判断参数。对行业熟悉的投资者可从几个与指数相关性最高的行业分析入手判断大盘未来走势。

表 2：A 股市场各指数行情

指数	前收盘价	开盘价	最高价	最低价	收盘价	成交量	成交额	涨跌	涨跌幅(%)
上证指数	2440.08	2437.47	2453.74	2427.97	2452.02	1.02E+10	1.02E+11	11.9399	0.49
沪深 300	2691.52	2689.63	2716.04	2677.14	2715.88	6.32E+09	7.37E+10	24.3599	0.91
深圳成指	10468.38	10464.6	10576.21	10410.95	10573.6	8.6E+08	1.33E+10	105.2197	1.01
中小板指	4683.62	4684.54	4736.92	4680.44	4734.08	5.74E+08	7.91E+09	50.46	1.08
创业板指	699.31	699.88	713.84	699.88	713.19	2.62E+08	4.51E+09	13.88	1.98

图 3:沪深 300 各版块涨跌幅

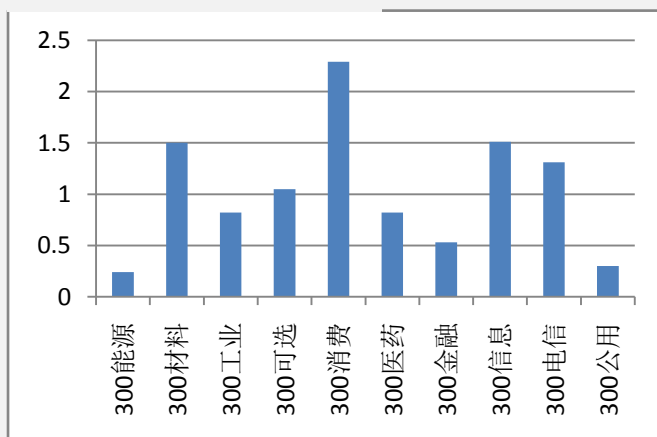
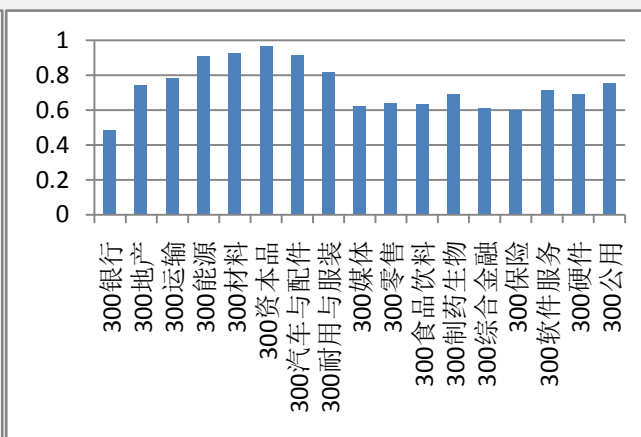


图 4:沪深 300 各版块 100 日内与指数相关度



### 附录 3：期指套利机会

图 5 与图 6 描述的是期现套利机会，若蓝线穿越红线代表有正向套利机会（卖出期指合约同时买入现货组合），蓝线穿越绿线代表有反向套利机会（买入期指合约同时卖出现货组合）。

图 7 描述的是当月合约与下月合约的跨期套利机会，据我们的测算，目前跨期套利的成本为一个点，价差超过核心波动区间一个点以上便有套利机会。即蓝线在红线上 1 个点以上时卖出下月合约同时买入当月合约，蓝线在红线下 1 个点以上时，买入下月合约同时卖出当月合约。

图 5: 当月合约套利机会

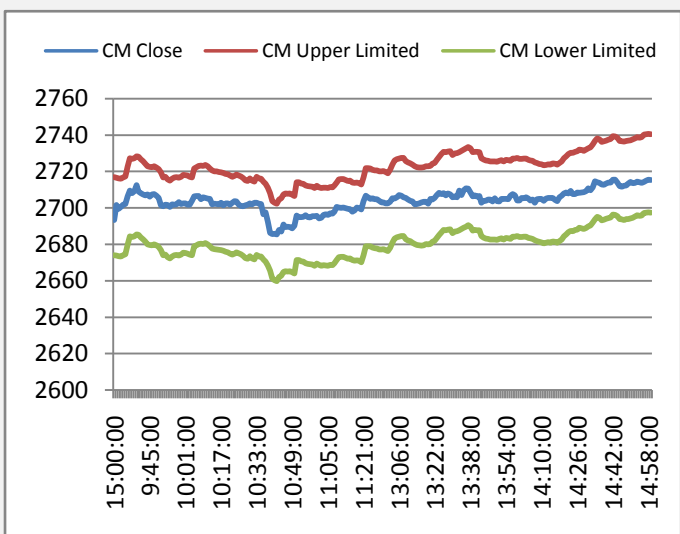


图 6: 下月合约套利机会

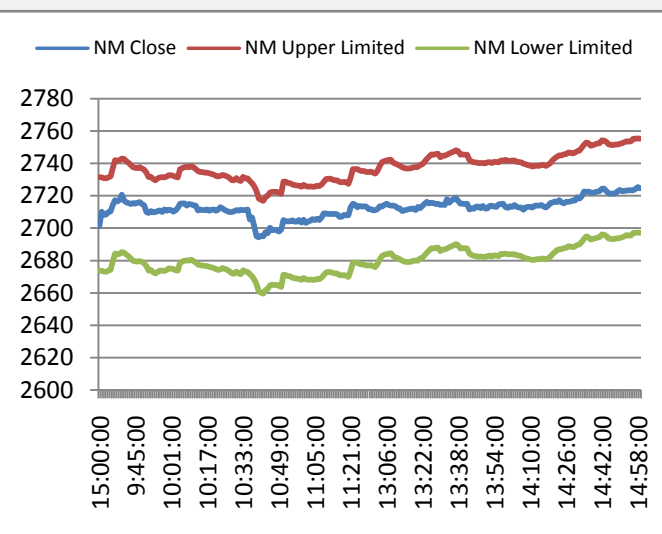
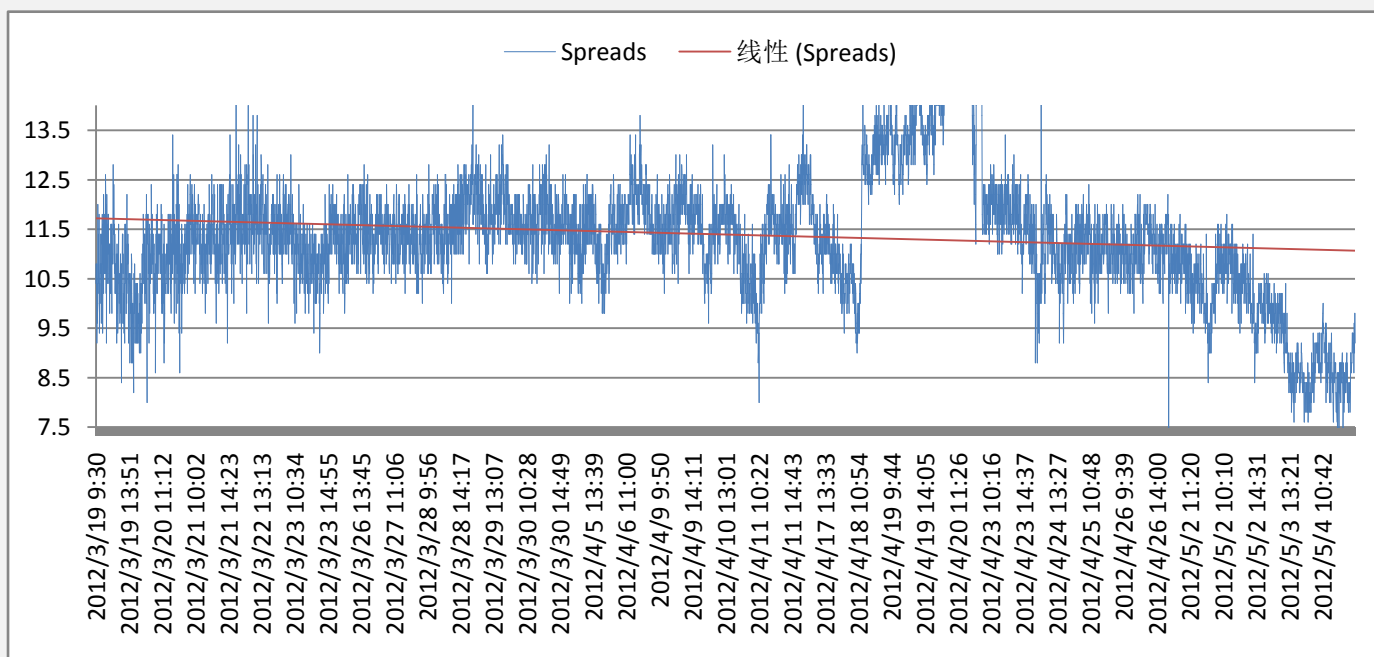


图 7: 当月合约与下月合约跨期套利机会



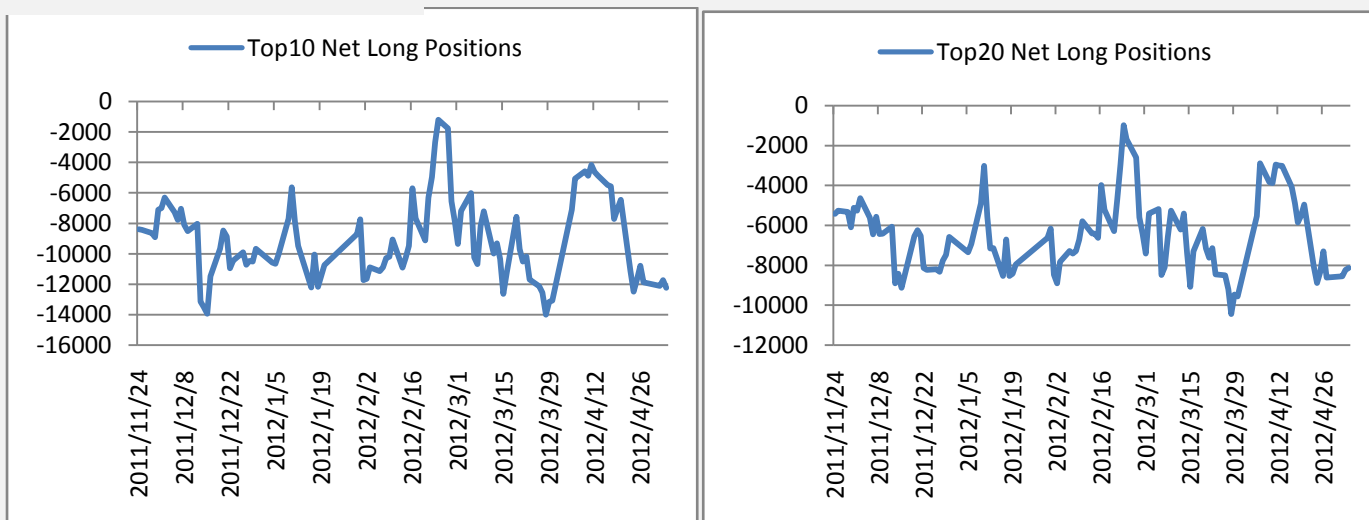
## 附录 4：主力会员持仓情况

这部分内容旨在向投资者呈现期指主力会员持仓的变化情况，让投资者更好的把握主力的动向。

表 3:前 20 名会员持仓情况

	会员名称	持多单量	日增减		会员名称	持空单量	日增减
1	国泰君安	3482	223	1	中证期货	6994	-440
2	华泰长城	2981	-120	2	国泰君安	6007	141
3	海通期货	2530	43	3	海通期货	3838	-103
4	南华期货	2461	-80	4	华泰长城	3398	312
5	中证期货	2387	201	5	光大期货	1777	-422
6	浙江永安	2242	97	6	南华期货	1750	47
7	广发期货	2223	-129	7	银河期货	1523	200
8	鲁证期货	1919	348	8	兴业期货	1409	80
9	银河期货	1531	-278	9	申银万国	1396	2
10	光大期货	1494	-310	10	大华期货	1230	55
11	上海东证	1269	55	11	广发期货	1205	131
12	申银万国	1136	-229	12	中粮期货	1129	-346
13	东海期货	1062	-98	13	国信期货	794	-110
14	天琪期货	1062	318	14	招商期货	781	134
15	国联期货	985	-12	15	中信建投	763	-44
16	信达期货	877	103	16	长江期货	752	13
17	招商期货	839	-90	17	上海东证	750	45
18	金瑞期货	786	101	18	鲁证期货	690	-44
19	兴业期货	780	1	19	东海期货	665	79
20	中国国际	776	55	20	浙江永安	654	-246
	总和	32822	199		总和	37505	-516

图 8:前 10 名会员净多单



## 附录 5：流动性

这部分内容旨在向投资者呈现目前市场流动性的状况，SHIBOR 以及票据转贴利率反映了银行间资金的紧张状况（数值越高，资金越紧张），国债收益率反映了目前投资者对风险资产的偏好（收益率越低对风险资产偏好越高）。

图 10:SHIBOR 利率走势图

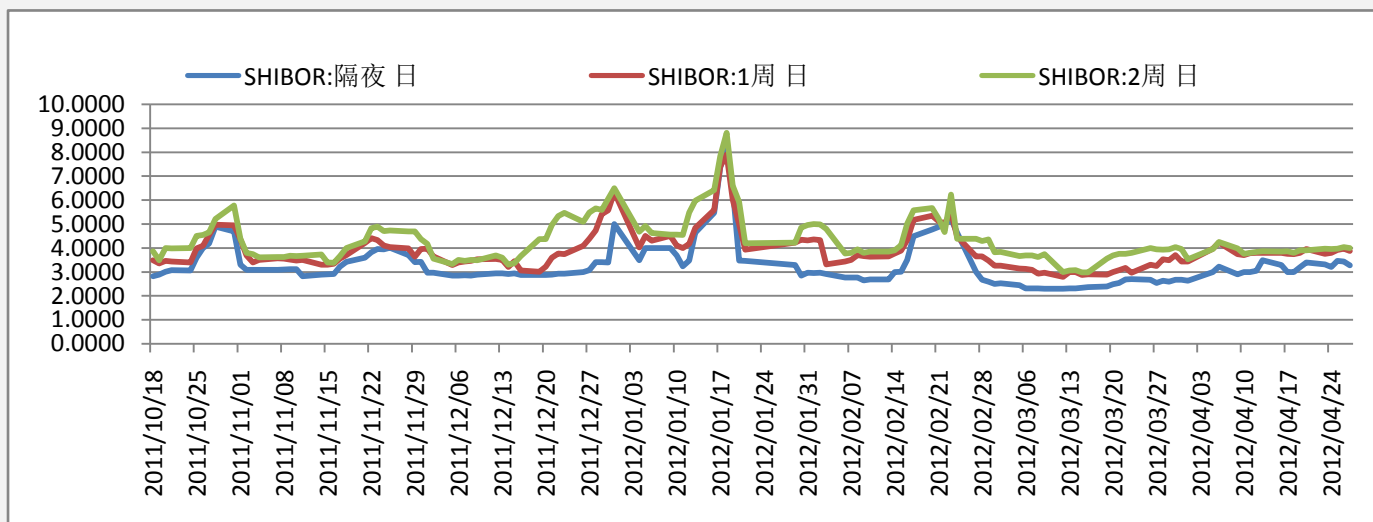


图 11:国债收益率走势图

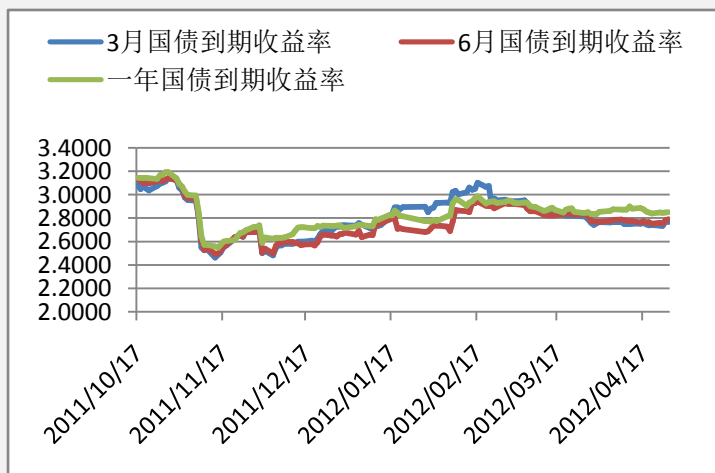
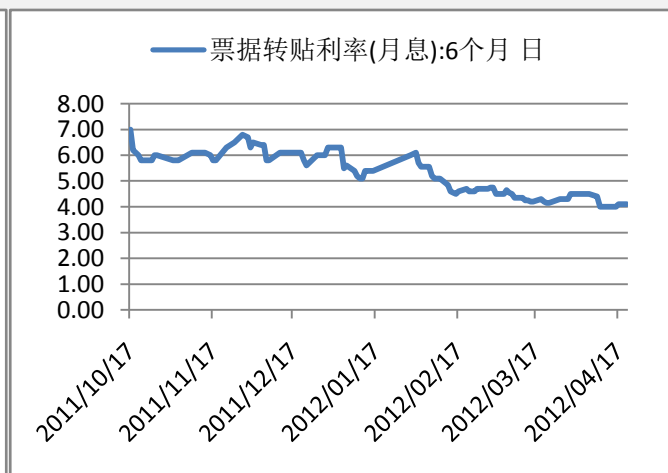


图 12:票据直贴利率走势图



## 附录 6：融资融券情况

融资融券余额的多少反映了投资者参与股市的热情，可作为一个人气指标。融资余额越多，买入意愿越强，融券余额越多，卖出意愿越强。

图 13: 融资余额

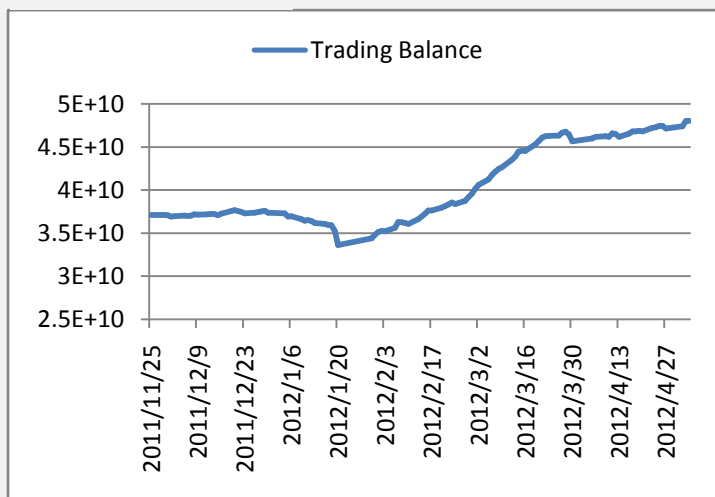
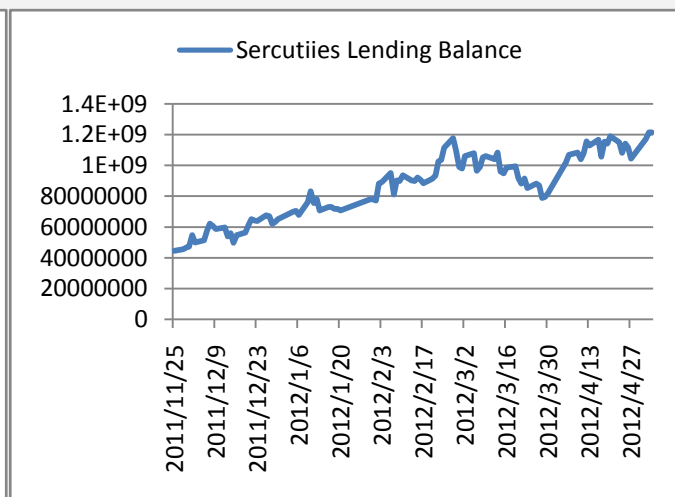


图 14: 融券余额



## 附录 7：明日将公布的经济数据

时间	事件	经济体	实际值	预期值	前值
2012年05月04日 22:00	加拿大4月Ivey采购经理人指数	加拿大	--	--	63.5
2012年05月04日 20:30	美国4月非农就业人数变化	美国	--	--	12
2012年05月04日 20:30	美国4月失业率	美国	--	8.2	8.2
2012年05月04日 20:30	美国4月平均每周工时	美国	--	34.5	34.5
2012年05月04日 20:30	美国4月平均时薪月率	美国	--	--	0.2
2012年05月04日 20:30	美国4月平均时薪年率	美国	--	--	2.1
2012年05月04日 17:00	欧元区3月零售销售月率	欧元区	--	--	-0.1
2012年05月04日 17:00	欧元区3月零售销售年率	欧元区	--	--	2.1
2012年05月04日 16:00	欧元区4月服务业采购经理人指数初值	欧元区	46.9	47.9	48.7
2012年05月04日 16:00	欧元区4月综合采购经理人指数初值	欧元区	46.7	47.4	48.7
2012年05月04日 15:55	德国4月服务业采购经理人指数初值	德国	52.2	52.6	51.8
2012年05月04日 15:50	法国4月服务业采购经理人指数初值	法国	45.2	--	50
2012年05月04日 10:30	中国4月汇丰服务业采购经理人指数	中国	54.1	--	53.3

2012年05月04日 22:00	加拿大4月Ivey采购经理人指数	加拿大	--	--	63.5
2012年05月04日 20:30	美国4月非农就业人数变化	美国	--	--	12
2012年05月04日 20:30	美国4月失业率	美国	--	8.2	8.2

## 免责声明：

如果您对本报告有任何意见或建议，请致信于国都信箱 (yfb@guodu.cc)，欢迎您及时告诉我们您对本刊的任何想法！

本刊所有信息均建立在可靠的资料来源基础上。我们力求能为您提供精确的数据，客观的分析和全面的观点。但我们必须声明，对所有信息可能导致的任何损失概不负责。

本报告并不提供量身定制的投资建议。报告的撰写并未虑及读者的具体财务状况及目标。国都期货研究团队建议投资者应独立评估特定的投资和战略，并鼓励投资者征求专业财务顾问的意见。具体的投资或战略是否恰当取决于投资者自身的状况和目标。

版权声明：(c) 本报告版权为国都期货有限公司所有。本刊所含文字、数据和图表未经国都期货有限公司书面许可，任何人不得以电子、机械、影印、录音或其他任何形式复制、传播或存储于任何检索系统。未经许可，复制本刊任何内容皆属违反版权法行为，可能将受到法律起诉，并承担与之相关的所有损失赔偿和法律费用。涉及版权的所有问题请垂询：010-64000083。