

## 国都股指期货日报

### 国都期货研发服务部

分析师：徐疆

执业编号：F0269651

电话：010-84183067

邮箱：xujiang@guodu.cc

本报告中所有数据均来自国都期货。

地址：北京市东城区东直门南大街3号国华投资大厦10层  
国都期货有限公司  
网址：www.guodu.cc

### 【行情回顾】

受外围股市走高的影响，两市股指早盘双双高开，随后横盘整理，黄金、汽车、水泥等大多数板块飘红，沪指一度加速上攻突破五日线压制，但量能未能配合，股指震荡回落至午盘。午后沪指在2350点一线维持震荡盘整走势，空方较为占优，两市沪强深弱格局明显，水泥和有色金属板块强势成为护盘主力，酿酒板块大幅下跌拖累股指，两市成交量较昨日有所放大。

盘面上，有色金属、新能源、军工航天等板块上涨，酿酒、农林牧渔、家电等板块下跌。

资金流向方面，沪市资金流出7.36亿元，深市资金流出32.72亿元。

期指各合约运行平稳，主力合约基差保持在20以内，无期现套利机会。IF1204与IF1205目前核心价差为11.5，日内跨期套利机会存在。持仓方面，主力会员多空持仓均增加，但变化不大。

### 【基本面要闻】

1. 德国政府主张欧元区两大救助机制并行
2. 英国2月 Nationwide 房价指数月率上升0.6%
3. 法国2月失业人数小幅增加

### 【投资建议】

今日期指高开低走，依然在2273-2702上涨趋势38.2%的回撤位处受到支撑，表明该位支撑非常强，是短期期指强弱分水岭，若能有效站稳，则稍做整理，后市将继续上涨，若跌破，则不排除后市再度探底。

操作建议：目前点位附近建立长线多单，跌破2515止损。



## 附录 1：期指当日运行情况

这部分内容旨在向投资者展现代日期指 4 合约运行情况的全貌以及 4 合约基差的变化。

表 1: 期指合约运行情况

合约	前收盘价	开盘价	最高价	最低价	收盘价	成交量	成交额	涨跌	涨跌幅(%)	持仓量	结算价
当月合约	2568.8	2579.6	2580.6	2560	2564.8	209970	1.62E+11	-4	-0.16	55058	2564
下月合约	2580.8	2592.4	2592.4	2571.6	2575.2	3681	2.85E+09	-5.6001	-0.22	2292	2576
下季合约	2592	2599.4	2603	2582	2586.8	2505	1.95E+09	-5.2	-0.2	7560	2586
隔季合约	2620	2630.4	2631	2613	2617	464	3.65E+08	-3	-0.11	1970	2615.2

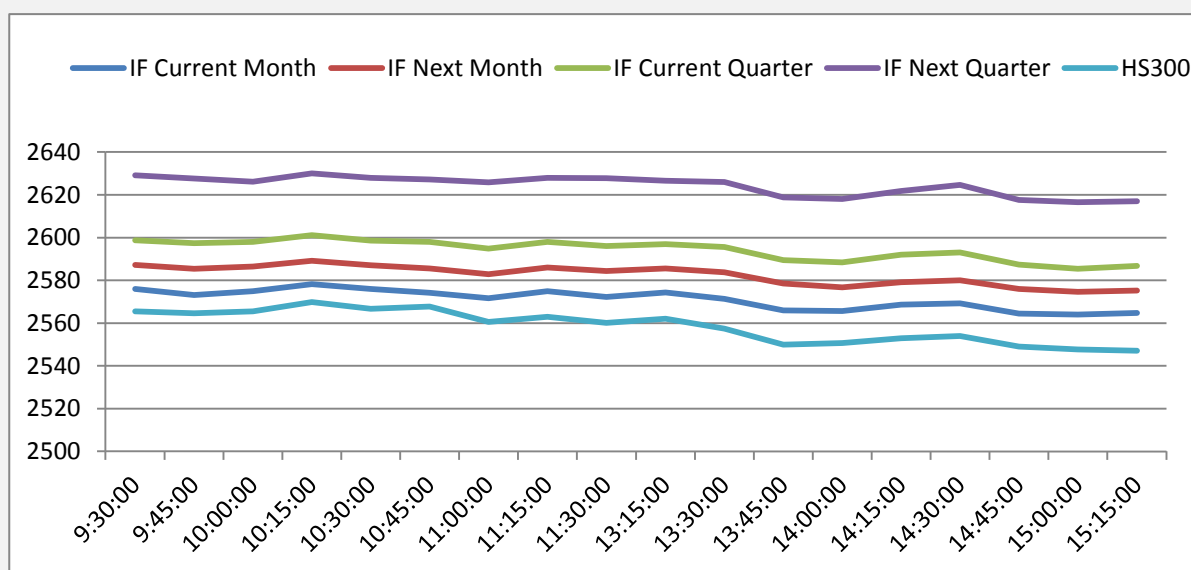
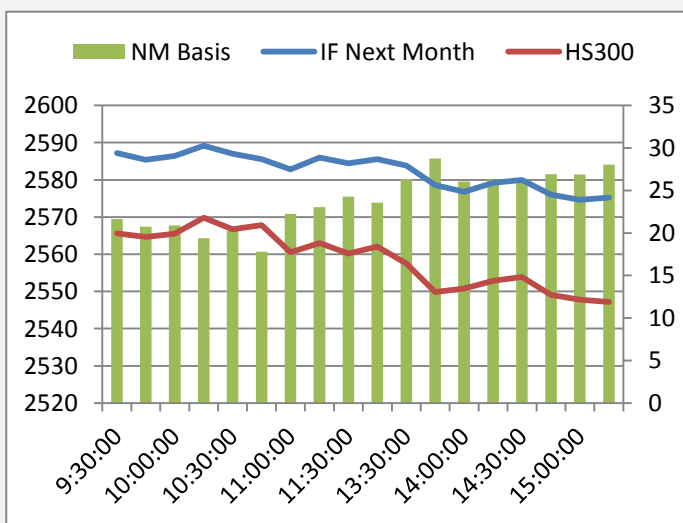
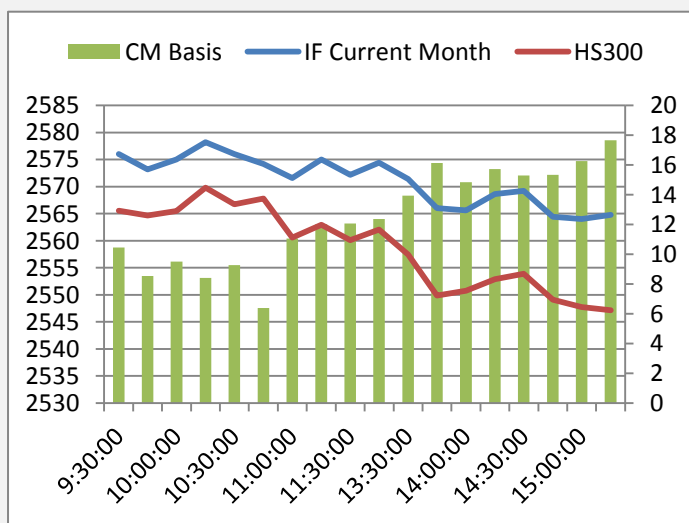
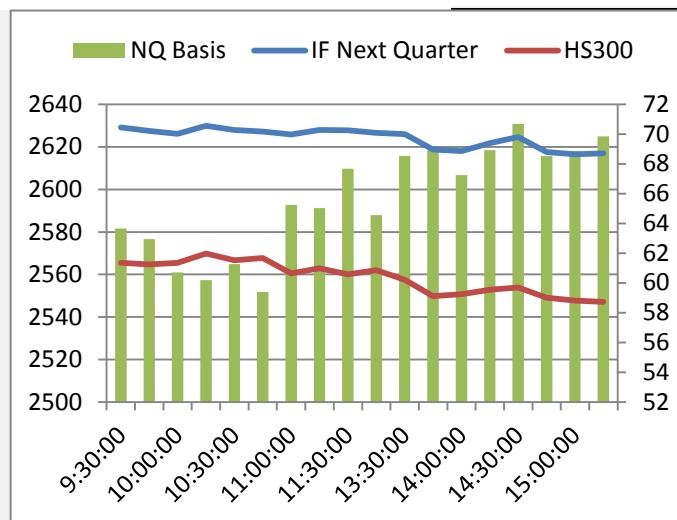
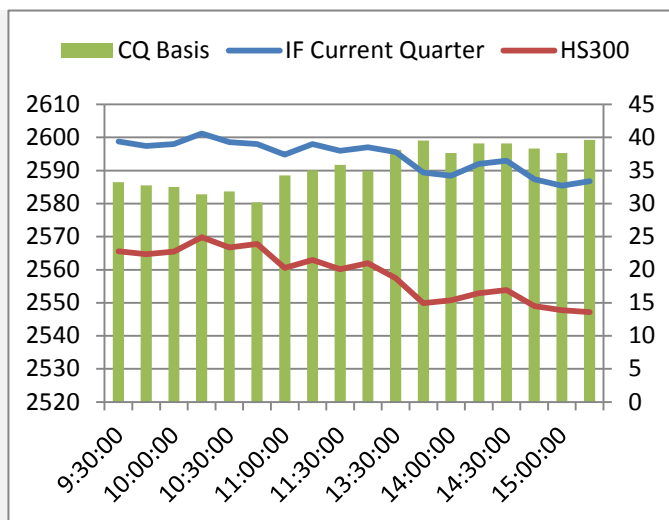


图 2: 期指 4 合约日内基差图





## 附录 2：A 股市场运行情况

这部分内容旨在向投资者呈现 A 股市场今日运行的全貌，各板块的涨跌幅以及与指数相关度可作为大盘走势的辅助判断参数。对行业熟悉的投资者可从几个与指数相关性最高的行业分析入手判断大盘未来走势。

表 2：A 股市场各指数行情

指数	前收盘价	开盘价	最高价	最低价	收盘价	成交量	成交额	涨跌	涨跌幅 (%)
上证指数	2350.6	2358.55	2363.77	2344.31	2347.18	6.09E+09	6.52E+10	-3.4202	-0.15
沪深 300	2555.45	2565.56	2571.9	2544.38	2547.15	3.59E+09	4.74E+10	-8.3	-0.32
深圳成指	9946.14	9959.45	10008.69	9830.52	9841.39	5.12E+08	8.07E+09	-104.75	-1.05
中小板指	4707.58	4723.08	4753.18	4677.11	4680.33	4.39E+08	6.41E+09	-27.25	-0.58
创业板指	737.21	739.44	745.83	733.84	735.73	1.93E+08	3.82E+09	-1.48	-0.2

图 3: 沪深 300 各版块涨跌幅

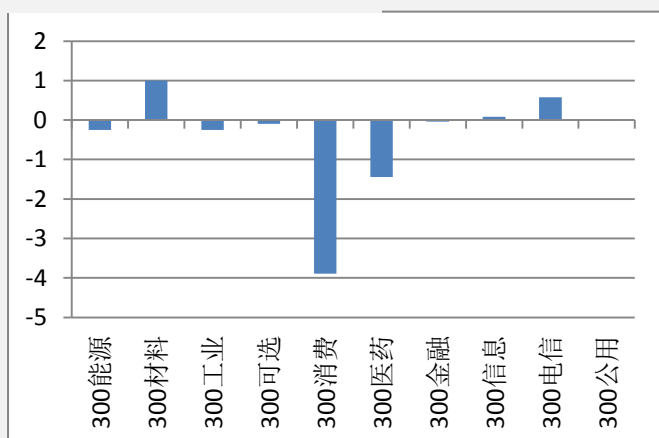
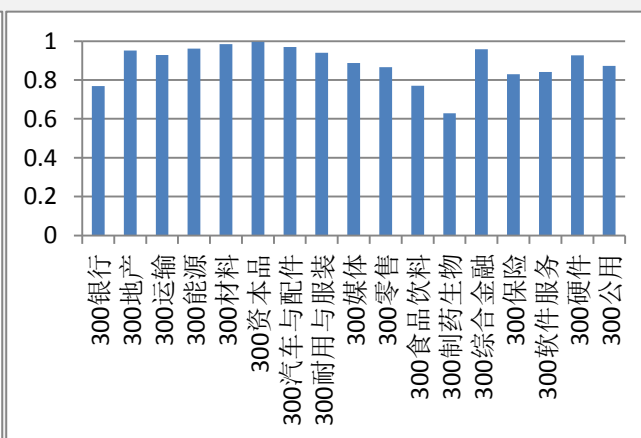


图 4: 沪深 300 各版块 100 日内与指数相关度



### 附录 3：期指套利机会

图 5 与图 6 描述的是期现套利机会，若蓝线穿越红线代表有正向套利机会（卖出期指合约同时买入现货组合），蓝线穿越绿线代表有反向套利机会（买入期指合约同时卖出现货组合）。

图 7 描述的是当月合约与下月合约的跨期套利机会，据我们的测算，目前跨期套利的成本为一个点，价差超过核心波动区间一个点以上便有套利机会。即蓝线在红线上 1 个点以上时卖出下月合约同时买入当月合约，蓝线在红线下一个点以上时，买入下月合约同时卖出当月合约。

图 5: 当月合约套利机会

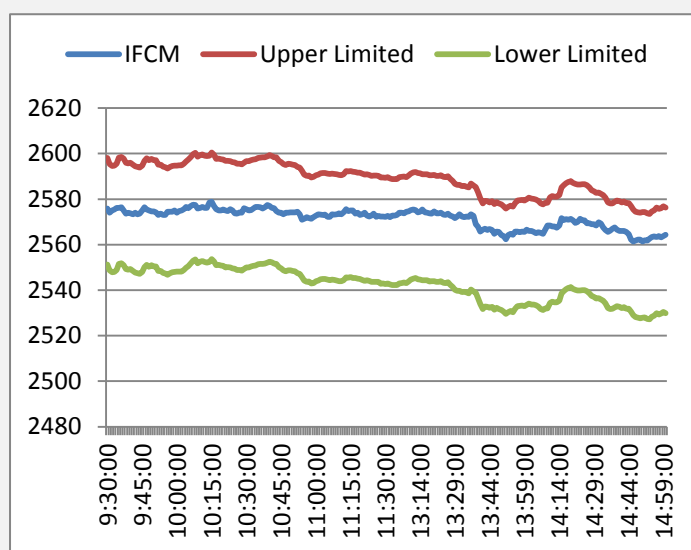


图 6: 下月合约套利机会

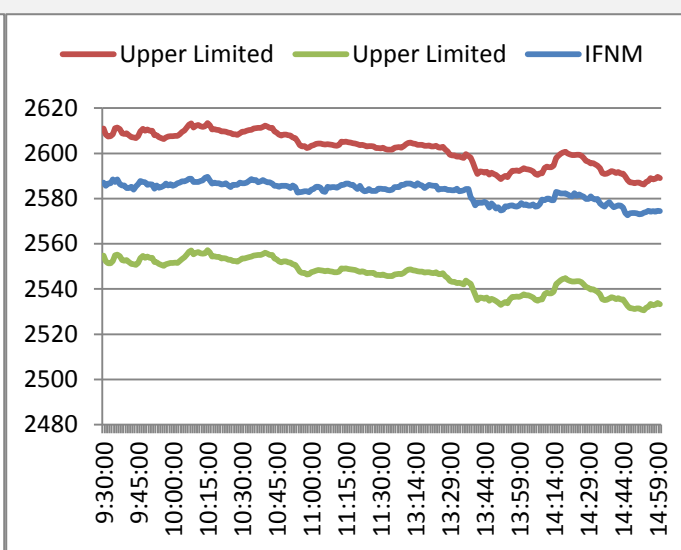
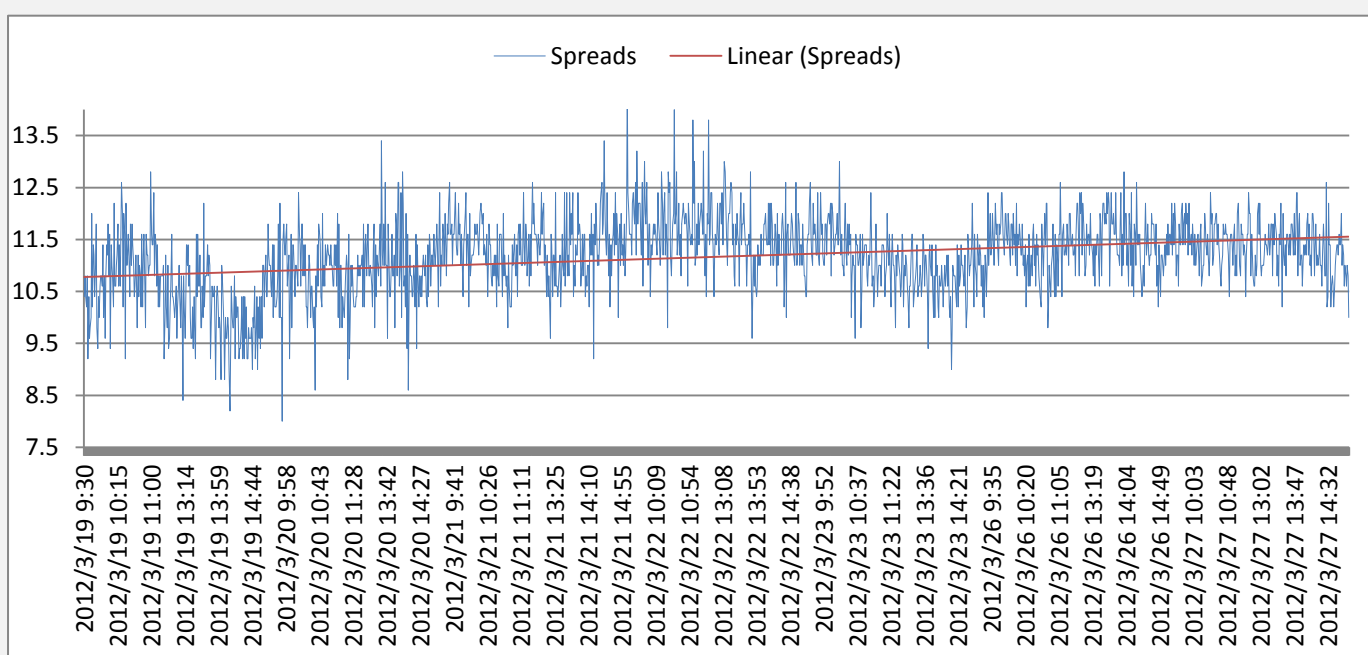


图 7: 当月合约与下月合约跨期套利机会



## 附录 4：主力会员持仓情况

这部分内容旨在向投资者呈现期指主力会员持仓的变化情况，让投资者更好的把握主力的动向。

表 3:前 20 名会员持仓情况

	会员名称	持多单量	日增减		会员名称	持空单量	日增减
1	国泰君安	3654	8	1	中证期货	9404	94
2	华泰长城	2762	-185	2	国泰君安	6106	-116
3	广发期货	2606	189	3	海通期货	5052	131
4	南华期货	2476	237	4	华泰长城	4300	94
5	海通期货	2394	-466	5	光大期货	2848	-120
6	中证期货	2290	244	6	中粮期货	2507	-13
7	浙江永安	2265	-21	7	上海东证	2124	411
8	银河期货	2070	134	8	申银万国	1856	35
9	光大期货	2056	-46	9	兴业期货	1318	144
10	申银万国	1671	-26	10	广发期货	1292	-75
11	鲁证期货	1609	-52	11	中信建投	1214	103
12	浙商期货	1560	-58	12	南华期货	1206	-31
13	信达期货	1524	-69	13	大华期货	1109	-146
14	上海东证	1404	42	14	鲁证期货	1005	129
15	招商期货	1353	239	15	国信期货	990	146
16	瑞达期货	1089	118	16	银河期货	983	10
17	中粮期货	1053	-31	17	东海期货	808	31
18	东海期货	1017	57	18	五矿期货	642	1
19	安信期货	988	2	19	信达期货	607	18
20	兴业期货	914	-88	20	浙商期货	595	30
	总和	36755	228		总和	45966	876

图 8:前 10 名会员净多单

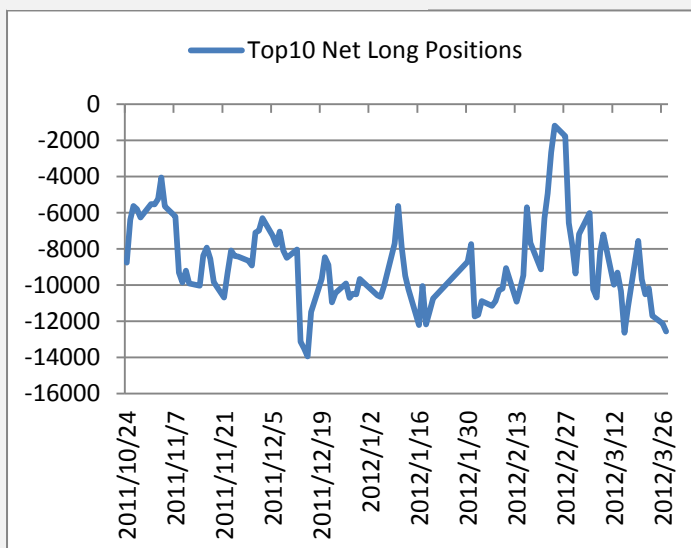
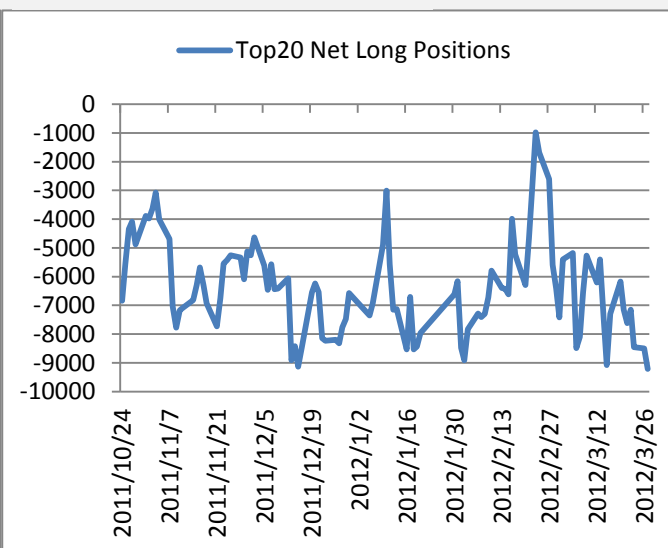


图 9:前 20 名会员净多单



## 附录 5：流动性

这部分内容旨在向投资者呈现目前市场流动性的状况，SHIBOR 以及票据转贴利率反映了银行间资金的紧张状况（数值越高，资金越紧张），国债收益率反映了目前投资者对风险资产的偏好（收益率越低对风险资产偏好越高）。

图 10:SHIBOR 利率走势图

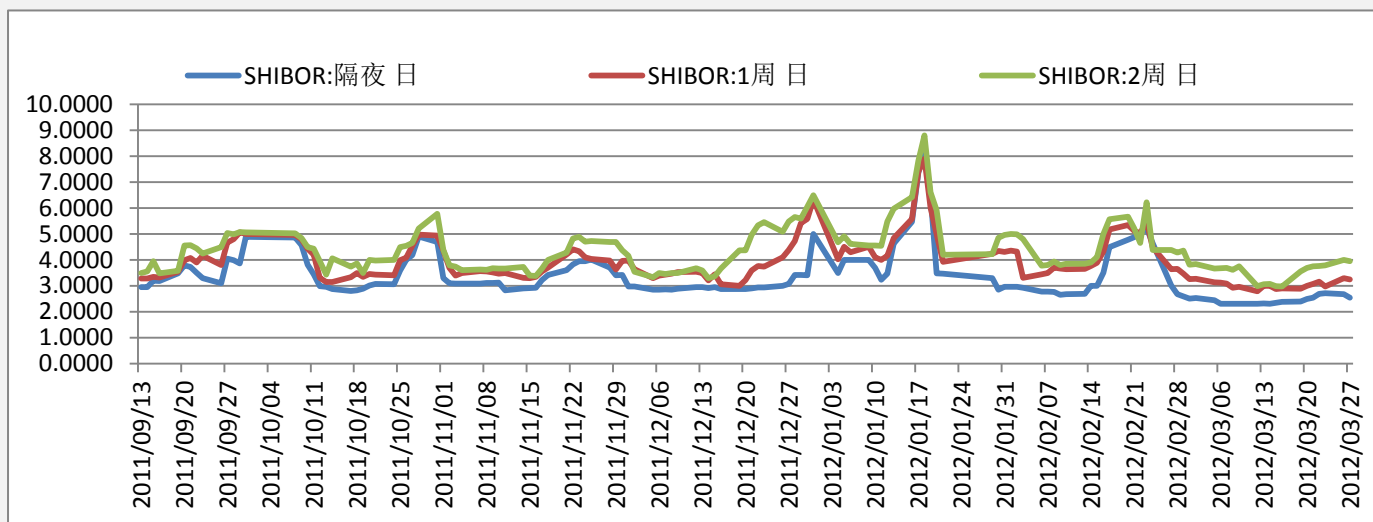


图 11:国债收益率走势图

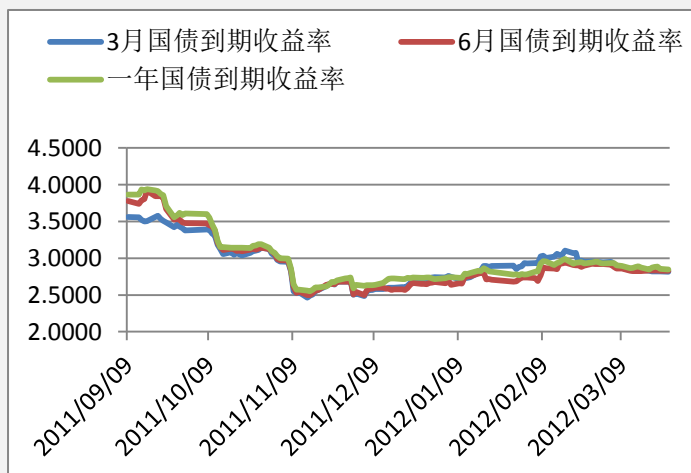
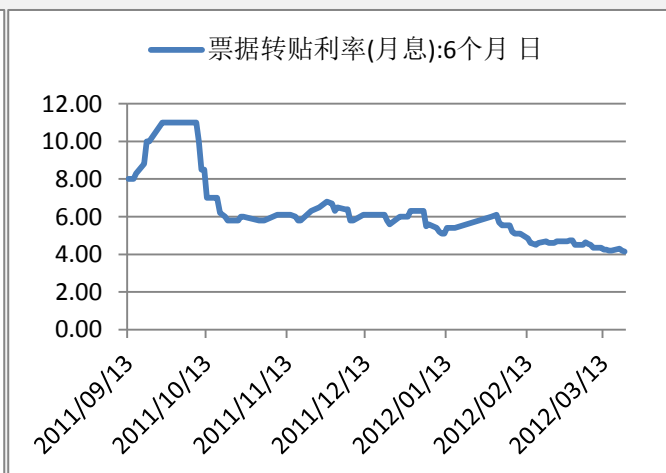


图 12:票据直贴利率走势图



## 附录 6：融资融券情况

融资融券余额的多少反映了投资者参与股市的热情，可作为一个人气指标。融资余额越多，买入意愿越强，融券余额越多，卖出意愿越强。

图 13:融资余额

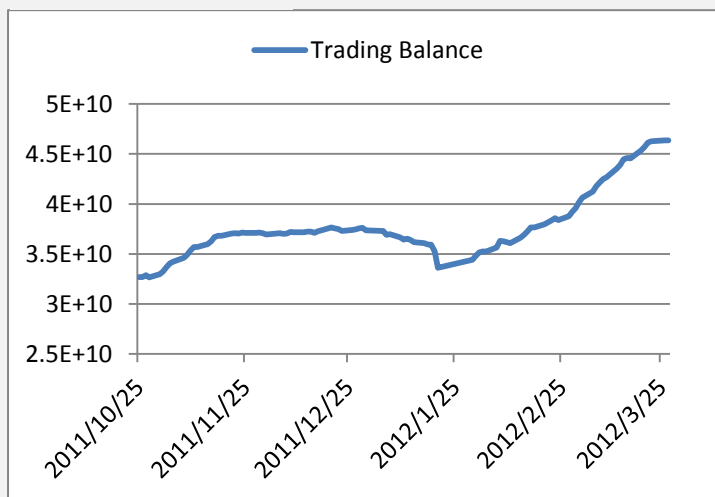
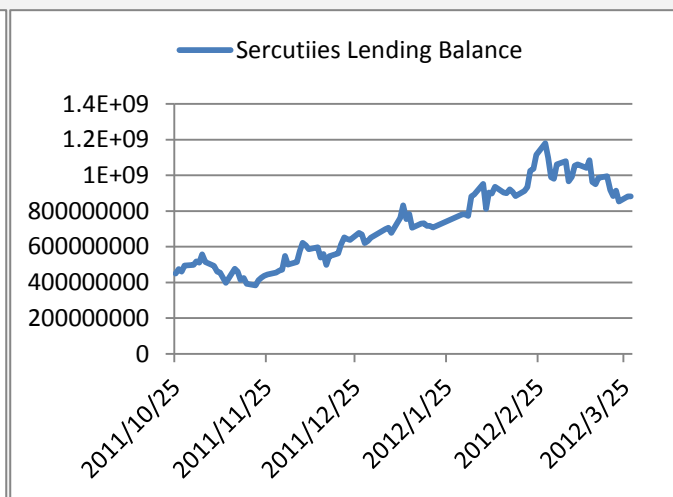


图 14: 融券余额



## 附录 7：明日将公布的经济数据

时间	事件	经济体	实际值	预期值	前值
2012年03月28日 21:00	德国3月消费者物价调和指数月率初值	德国	--	--	0.9
2012年03月28日 21:00	德国3月消费者物价调和指数年率初值	德国	--	--	2.5
2012年03月28日 20:30	美国2月耐用品订单月率	美国	--	--	-4
2012年03月28日 16:30	英国第四季度GDP年率终值	英国	--	--	0.7
2012年03月28日 16:30	英国第四季度经常帐	英国	--	--	-152
2012年03月28日 16:30	英国第四季度GDP季率终值	英国	--	--	-0.2
2012年03月28日 16:00	欧元区2月M3货币供应年率	欧元区	--	--	2.5
2012年03月28日 16:00	欧元区2月私营企业贷款年率	欧元区	--	--	1.1
2012年03月28日 16:00	欧元区2月3个月M3货币供应年率	欧元区	--	--	2
2012年03月28日 13:30	法国第四季度GDP季率终值	法国	--	--	0.2
2012年03月27日 22:30	美国3月达拉斯联储制造业活动指数	美国	--	--	17.8
2012年03月27日 22:00	美国3月里奇蒙德联储制造业指数	美国	--	--	20
2012年03月27日 22:00	美国3月谘商会消费者信心指数	美国	--	--	70.8
2012年03月27日 21:00	美国1月S&P/CS20座大城市房价指数月率	美国	--	--	-1.1
2012年03月27日 18:00	英国3月CBI零售销售差值	英国	--	--	-2
2012年03月27日 14:45	法国3月消费者信心指数	法国	--	--	82
2012年03月27日 14:00	瑞士2月UBS消费指标	瑞士	--	--	0.92
2012年03月27日 14:00	德国4月GfK消费者信心指数	德国	--	--	6
2012年03月27日 09:30	中国1-2月全国工业企业利润同比	中国	5.2	--	25.4
2012年03月27日 07:50	日本2月企业服务价格指数年率	日本	-0.6	-0.4	-0.2

## 免责声明：

如果您对本报告有任何意见或建议，请致信于国都信箱 (yfb@guodu. cc)，欢迎您及时告诉我们您对本刊的任何想法！

本刊所有信息均建立在可靠的资料来源基础上。我们力求能为您提供精确的数据，客观的分析和全面的观点。但我们必须声明，对所有信息可能导致的任何损失概不负责。

本报告并不提供量身定制的投资建议。报告的撰写并未虑及读者的具体财务状况及目标。国都期货研究团队建议投资者应独立评估特定的投资和战略，并鼓励投资者征求专业财务顾问的意见。具体的投资或战略是否恰当取决于投资者自身的状况和目标。

版权声明：(c) 本报告版权为国都期货有限公司所有。本刊所含文字、数据和图表未经国都期货有限公司书面许可，任何人不得以电子、机械、影印、录音或其他任何形式复制、传播或存储于任何检索系统。未经许可，复制本刊任何内容皆属违反版权法行为，可能将受到法律起诉，并承担与之相关的所有损失赔偿和法律费用。涉及版权的所有问题请垂询：010-64000083。