

中秋后，市场信息空白，关注供需基本面

关注度：★★★★

报告日期

2017-10-19

主力合约



研究所

杨润泽

从业资格号：F3030761

电话：010-84183058

邮箱：yangrunze@guodu.cc

行情回顾

行情数据					交易日：2017/10/18		
品种	收盘价	涨跌	涨跌幅	持仓量	成交量	成交持仓比	
内盘	SR1809	5899	6	0.10%	35860	3820	0.107
	SR1801	6269	18	0.29%	707158	337016	0.477
	SR1805	5944	4	0.07%	215740	41732	0.193
外盘	ICE 1805	14.2	0.0	0.00%	126506	14630	0.116
	ICE 1803	14.1	0.1	0.36%	428453	33119	0.077

现货市场

白砂糖各地区现货报价			2017/10/18
地区	白砂糖	涨跌	
广西	南宁	6515	-25
	柳州	6530	-5
云南	昆明	6270	0
广东	湛江	6425	25
新疆	乌鲁木齐	6500	0

策略跟踪

品种	建议	合约	进场日期	进场点位	止损点位	止盈点位	目标点位
白糖	择机开空仓	SR1801	-	-	-	-	-

一、行情观点

品种	资讯	观点	展望	操作建议
白糖	<p>1、泰国贸易数据显示，9月份泰国共计出口糖约59.5万吨，同比增长约40%，低于8月的68.8万吨。</p> <p>9月泰国出口原糖约21.7万吨，同比减少6.3%。</p> <p>9月泰国出口白糖5.2万吨，精制糖32.5万吨，分别同比增加52.9%和105.7%，其中台湾从泰国进口精制糖10.3万吨，位居精制糖进口国榜首。</p> <p>2017年1-9月泰国累计出口糖约563.6万吨，同比增加5.3%。</p> <p>2、美国商品期货交易委员会（CFTC）最新报告显示，截至10月10日当周，对冲基金及大型投机客持有的原糖期货净空头寸为48072手，较前周增加1291手，连续第三周增加。总持仓为694059手，较前周增加10180手。</p> <p>3、乌克兰糖产商协会消息，截至10月5日该国产糖36.97万吨，本年度预计将有46家糖厂开工，截至目前开榨糖厂为39家。</p> <p>据非官方记录显示，去年截至10月6日该国36家糖厂开榨，产糖47.35万吨。</p> <p>4、</p>	<p>白糖主力合约SR1801上一交易日报收6269，涨跌18，涨跌幅0.29%，持仓量707158，成交量337016，成交持仓比0.477。巴西总统贿赂案爆发后，巴西雷亚尔走低，近期随着中秋节临近，用糖高峰到来。基本上，全球糖产量预计将进入增产周期，该预期已反应到内外盘走势之上，目前国际市场热点在印度进口糖上；此外，欧盟今年转为食糖净出口国，或将利空糖价。食糖进口保障调查结果符合市场预期，市场目前未有过激反应。中秋节后，食糖消费暂时处于信息空白阶段，下一用糖高峰在春节前夕，但从整体供应状况来看，当前仍然是供大于求，糖价处于长期下降趋势，中期关注天气炒作信息、印度糖进口政策，短期预热春节消费行情。</p>	<p>短期震荡，中期关注天气炒作因素，长期偏空</p>	<p>趋势：短期震荡，中期关注天气炒作因素，长期偏空；进场日期-，进场点位-，止损点位-。</p>

二、市场监测

图1 内外盘白糖期货价格走势

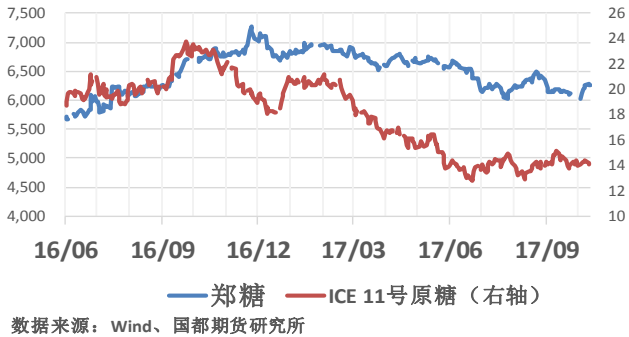


图2 全球白糖供需平衡

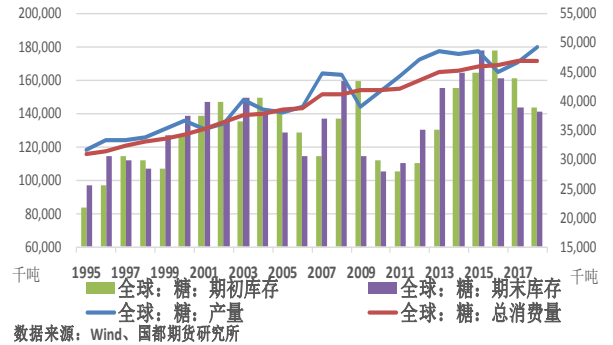


图3 国内市场进出口月度数据

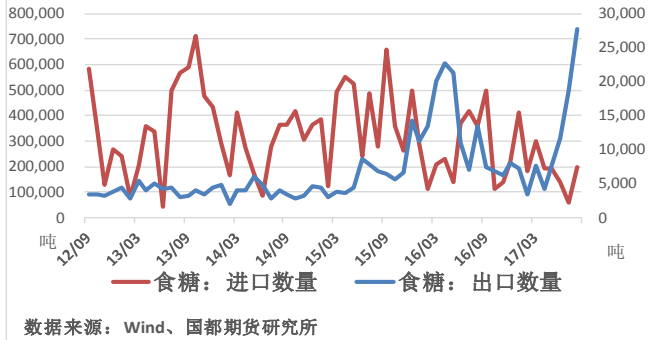


图4 巴西糖产量

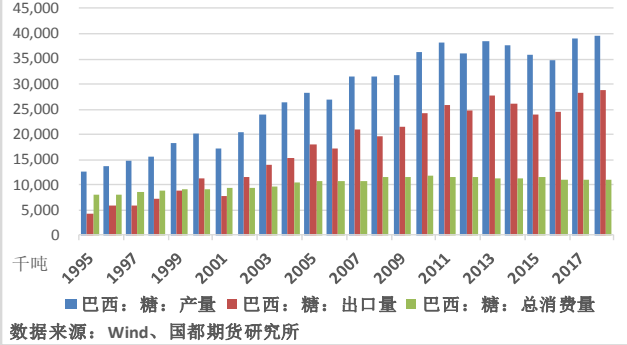


图5 重点制糖企业糖销率

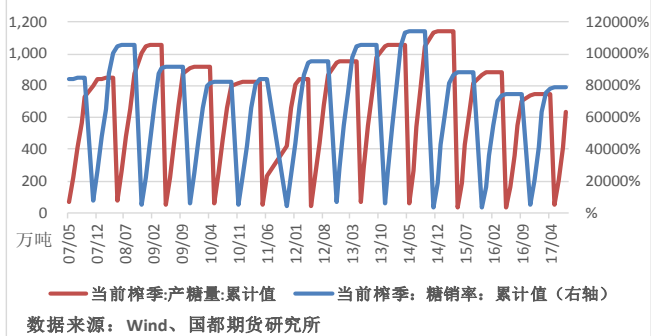
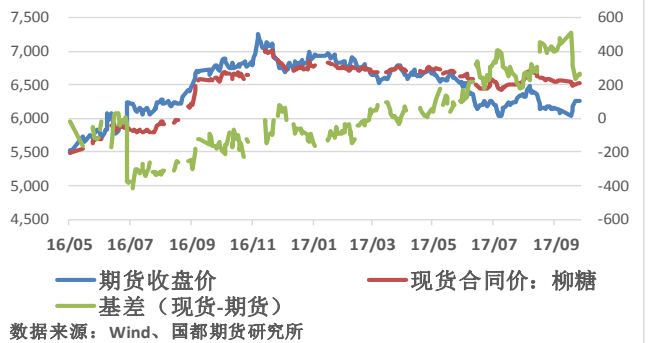


图6 国内白糖基差



分析师简介

杨润泽，国都期货研究所农产品期货分析师，美国斯蒂文斯理工学院管理学硕士，中央财经大学经济学学士。

国都期货研究所简介

国都期货研究所拥有一支由多名博士、硕士组成的高水平研究团队，成员来自澳洲国立大学、中国人民大学等海内外一流名校，具有丰富的衍生品投资经验，一直坚守“贴近市场、客观分析、独立判断、创造价值”的核心理念，为机构客户、产业客户提供研究分析、交易咨询、产品设计、风险管理等专业服务。本土智慧，全球视野，国都期货研究所始终与投资者在一起，携手共赢。

免责声明

如果您对本报告有任何意见或建议，请致信于国都信箱(yfb@guodu.cc)，欢迎您及时告诉我们您对本刊的任何想法！

本刊所有信息均建立在可靠的资料来源基础上。我们力求能为您提供精确的数据，客观的分析和全面的观点。但我们必须声明，对所有信息可能导致的任何损失概不负责。

本报告并不提供量身定制的投资建议。报告的撰写并未虑及读者的具体财务状况及目标。国都期货研究团队建议投资者应独立评估特定的投资和战略，并鼓励投资者征求专业财务顾问的意见。具体的投资或战略是否恰当取决于投资者自身的状况和目标。

版权声明：(c) 本报告版权为国都期货有限公司所有。本刊所含文字、数据和图表未经国都期货有限公司书面许可，任何人不得以电子、机械、影印、录音或其他任何形式复制、传播或存储于任何检索系统。未经许可，复制本刊任何内容皆属违反版权法行为，可能将受到法律起诉，并承担与之相关的所有损失赔偿和法律费用。涉及版权的所有问题请垂询：010-64000083。