

长周期预计偏空,短期调整

关注度: ★★★

报告日期

2017-07-24

行情回顾

行情数据						交易日: 2017/07/21	
品种	收盘价	涨跌	涨跌幅	持仓量	成交量	成交持仓比	
内盘	SRI709	6286	-12	-0.19%	429322	183904	0.428
	SRI801	6271	-7	-0.11%	542642	162484	0.299
	SRI805	6197	-2	-0.03%	47550	6536	0.137
外盘	ICE 1710	14.4	0.0	-0.21%	424975	48092	0.113
	ICE 1803	15.1	-0.1	-0.33%	184455	20056	0.109

现货市场

白砂糖各地区现货报价			2017/07/21
地区	白砂糖	涨跌	
广西	南宁	6505	-15
	柳州	6580	0
云南	昆明	6250	-10
广东	湛江	6480	-120
新疆	乌鲁木齐	6550	0

策略跟踪

品种	建议	合约	进场日期	进场点位	止损点位	止盈点位	目标点位
白糖	已平仓	SRI709	6月7日-7月11日	6611	6750	6208	

主力合约



研究所

杨润泽

从业资格号: F3030761

电话: 010-84183058

邮箱: yangrunze@guodu.cc

一、行情观点

品种	资讯	观点	展望	操作建议
白糖	<p>1、巴西政府周四宣布上调燃油PIS/Cofins税以增加财政收入。巴西政府将汽油PIS/Cofins税由0.3816雷亚尔/升提高至0.7925雷亚尔/升。乙醇PIS/Cofins税也遭上调，其中生产商需缴部分由0.12雷亚尔/升增加至0.1309雷亚尔/升，经销商需缴部分由0增加至0.1964雷亚尔/升。（广西糖网编译）</p> <p>2、ICE Futures Europe周一表示，于上周五到期的伦敦8月白糖期货总交割量为199050吨，ED&F MAN Capital Markets为唯一买家。买家为麦格理银行（75050吨），ADM Investor Sercives（68600吨）以及BNP Paribas Commodity Futures（55400吨）。</p> <p>交割糖包括阿尔及利亚糖75050吨，巴西糖64250吨，泰国糖55400吨以及印度糖4350吨。</p> <p>3、美国商品期货交易委员会（CFTC）最新报告显示，截至7月11日当周，对冲基金及大型投机客持有的原糖期货净空头头寸为56035手，较前周大增10137手。净空头头寸增加主要因投机多头头寸大减18818手，至180752。总持仓为762211手，较前周减少14537手，为连续第二周减少。</p> <p>4、巴西6月累计出口糖308.9万吨，创下历年同期最高水平。其中向印度出口约47万吨，也是印度历年同期的最高进口量，进口全部用于国内消费还是加工再出口值得关注。另外，巴西6月的主要出口目的地还有阿尔及利亚（35.6万吨）、阿联酋（33万吨）、孟加拉国</p>	<p>白糖主力合约SR1709上一交易日报收6286，涨跌-12，涨跌幅-0.19%，持仓量429322，成交量183904，成交持仓比0.428。巴西总统贿赂案爆发后，巴西雷亚尔走低，关注后续变化对巴西糖出口的影响。基本上，全球糖产量预计将进入增产周期，该预期已反应到内外盘走势之上，目前国际市场热点在印度进口糖上；此外，欧盟今年转为食糖净出口国，或将利空糖价。食糖进口保障调查结果符合市场预期，市场目前未有过激反应。随着天气炒作因素的临近，白糖或将迎来一波上涨行情，但受制于大周期和范围上的全球供需影响，长期来看仍然利空。短期关注食糖进口保障调查后续变化，中期关注天气炒作信息、印度糖进口政策。</p>	<p>短期震荡，中期关注天气炒作因素，长期偏空</p>	<p>趋势：短期震荡，中期关注天气炒作因素，长期偏空；进场日期6月7日—7月11日，进场点位6611止损点位6750。</p>

二、市场监测

图1 内外盘白糖期货价格走势



图2 全球白糖供需平衡

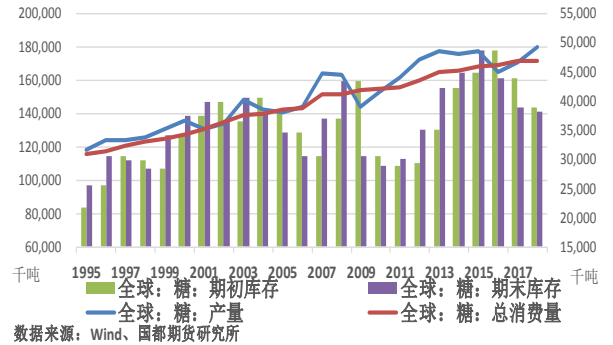


图3 国内市场进出口月度数据

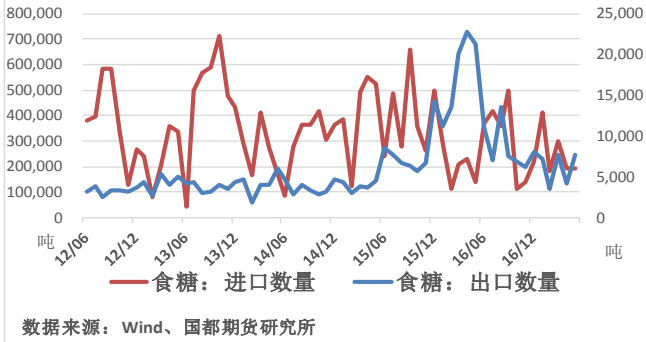


图4 巴西糖产量

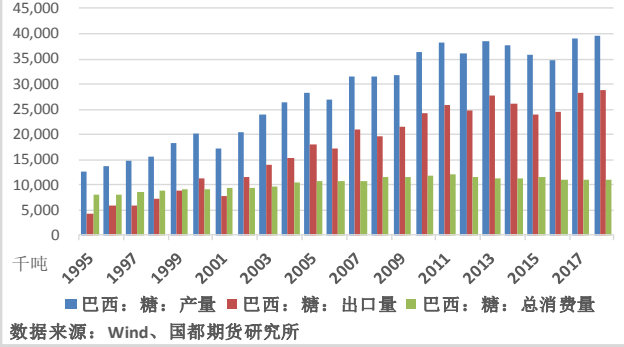


图5 重点制糖企业糖销率

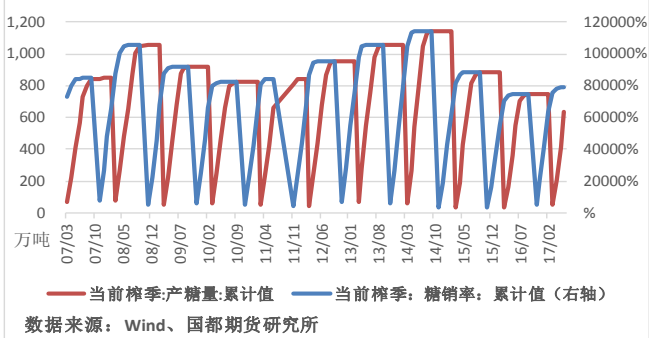
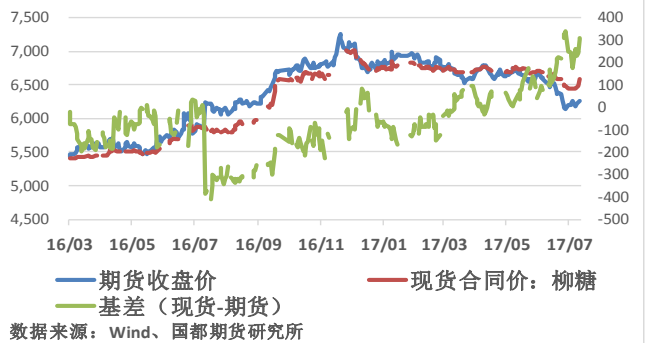


图6 国内白糖基差



分析师简介

杨润泽，国都期货研究所农产品期货分析师，美国斯蒂文斯理工学院管理学硕士，中央财经大学经济学学士。

国都期货研究所简介

国都期货研究所拥有一支由多名博士、硕士组成的高水平研究团队，成员来自澳洲国立大学、中国人民大学等海内外一流名校，具有丰富的衍生品投资经验，一直坚守“贴近市场、客观分析、独立判断、创造价值”的核心理念，为机构客户、产业客户提供研究分析、交易咨询、产品设计、风险管理等专业服务。本土智慧，全球视野，国都期货研究所始终与投资者在一起，携手共赢。

免责声明

如果您对本报告有任何意见或建议，请致信于国都信箱(yfb@guodu.cc)，欢迎您及时告诉我们您对本刊的任何想法！

本刊所有信息均建立在可靠的资料来源基础上。我们力求能为您提供精确的数据，客观的分析和全面的观点。但我们必须声明，对所有信息可能导致的任何损失概不负责。

本报告并不提供量身定制的投资建议。报告的撰写并未虑及读者的具体财务状况及目标。国都期货研究团队建议投资者应独立评估特定的投资和战略，并鼓励投资者征求专业财务顾问的意见。具体的投资或战略是否恰当取决于投资者自身的状况和目标。

版权声明：(c) 本报告版权为国都期货有限公司所有。本刊所含文字、数据和图表未经国都期货有限公司书面许可，任何人不得以电子、机械、影印、录音或其他任何形式复制、传播或存储于任何检索系统。未经许可，复制本刊任何内容皆属违反版权法行为，可能将受到法律起诉，并承担与之相关的所有损失赔偿和法律费用。涉及版权的所有问题请垂询：010-64000083。