


**少量订单不改需求弱势 棉价震荡走势**

关注度：★★

 行情回顾

9月5日，郑棉主力2301合约报收于14495（285，2.01%）元/吨，夜盘报收14510。棉纱主力2301合约报收21230（120，0.57%）元/吨，夜盘报收21170。ICE美棉报收103.21（0.00，0.00%）美分/磅。

中国棉花价格指数328价格15883（-105）元/吨，进口棉FC INDEX M 1%关税港口提货价20512（-851）元/吨，纱线CY INDEX C32S 价格24485（0）元/吨。cotlook进口棉纱指数176.49（-0.27%）美分/磅。

 基本面概况

1. 库存。郑棉仓单12683（-296）张，仓单折皮棉50.732万吨。7月，商业库存319.40（-14.19%）万吨；工业库存57.81（-0.17%）万吨。纱线库存39.96（7.56%）天，坯布库存44.32（5.57%）天。

 操作建议

棉价震荡偏弱走势。基本面来看，虽然美棉预期减产100万吨、巴基斯坦预计减产50万吨，但本年度棉花消费疲软，美棉出口滞后，全球棉花市场仍然供需宽松。国内市场来看，我国新疆地区种植面积及单产预期增加，新花开秤价格普遍预期不高，收获季套保压力增加。下游终端市场近期订单小幅增加，织造企业开机率有所提升，但仍处于低位，纱、布库存高位，仍将限制棉价反弹高度。整体来看，棉价大幅下跌后，有一定企稳反弹需求，但并未脱离弱势，预计短期以震荡筑底为主。

报告日期

2022-09-06

## 期货行情

	收盘价	涨跌
GF2209	15105	0.94%
CF2301	14495	2.01%
CF2305	14590	1.99%
NYBOT 棉	103.21	0.00%
CY2209	25790	2.34%
CY2301	21230	0.57%
CY2305	21120	1.39%

## 研究所

赵睿

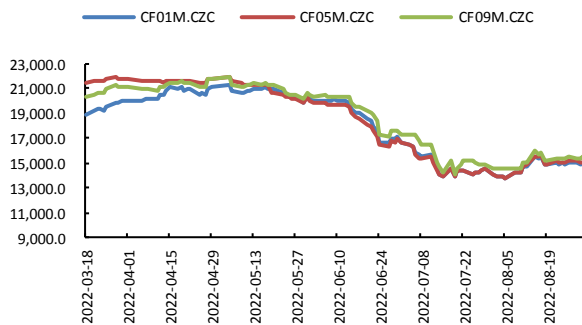
电话：010-84183058

邮件：zhaorui@guodu.cc

从业资格号：F3048102

一、相关图表

图1 郑棉主力



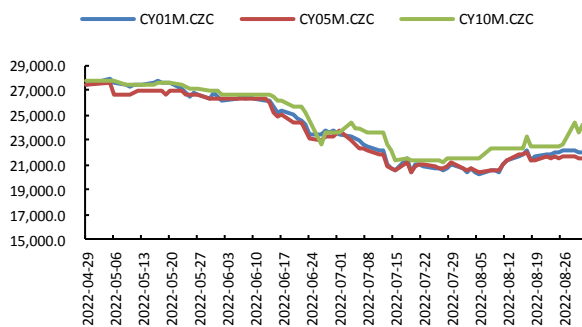
数据来源: wind、国都期货研究所

图2 ICE 2号棉



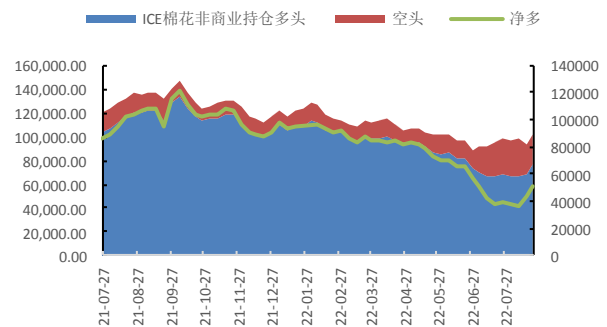
数据来源: wind、国都期货研究所

图3 郑棉纱主力



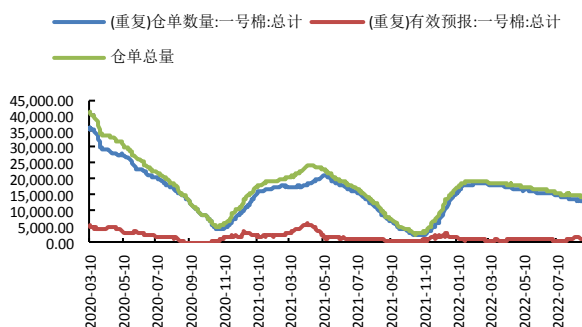
数据来源: wind、国都期货研究所

图4 ICE 棉持仓



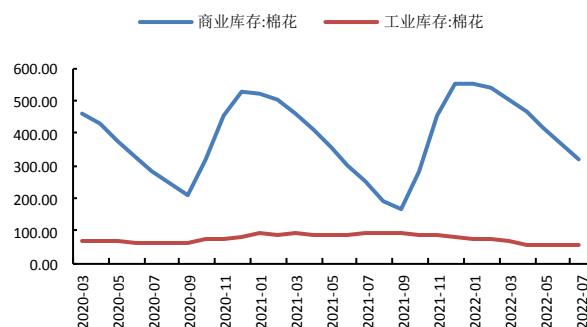
数据来源: wind、国都期货研究所

图5 郑棉仓单



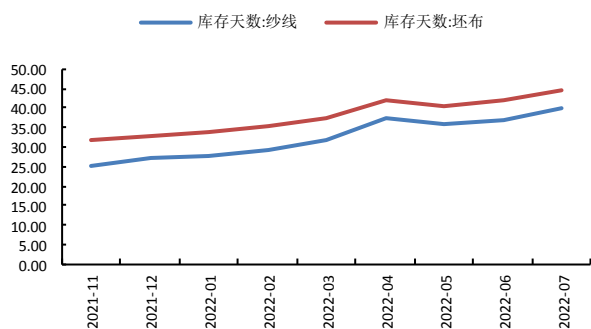
数据来源: wind、国都期货研究所

图6 棉花库存



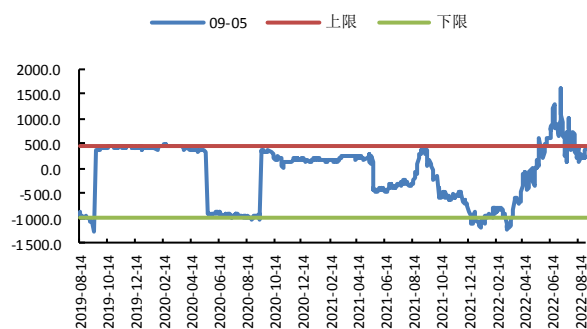
数据来源: wind、国都期货研究所

图7 棉纱、坯布库存



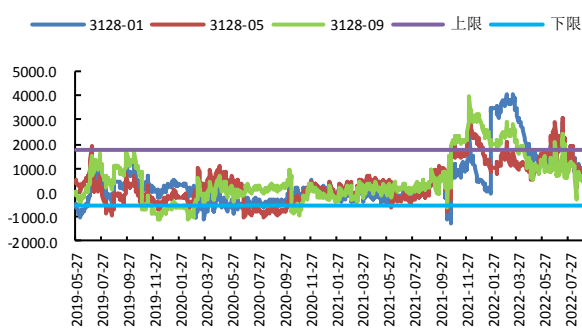
数据来源: wind、国都期货研究所

图8 CF9-5 合约价差



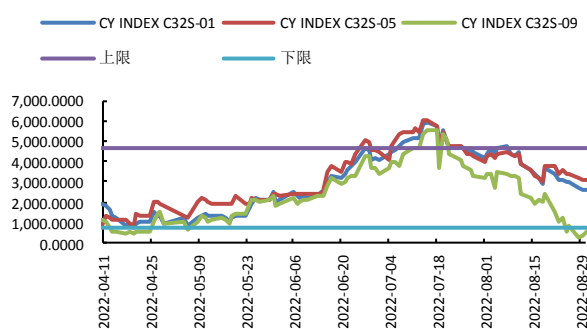
数据来源: wind、国都期货研究所

图9 棉花基差



数据来源: wind、国都期货研究所

图10 棉纱基差



数据来源: wind、国都期货研究所

### 分析师简介

赵睿，国都期货研究所棉花期货分析师，金融硕士学历。擅长基本面分析，对棉花产业链有丰富的研究经验。

### 国都期货研究所简介

国都期货研究所拥有一支由多名博士、硕士组成的高水平研究团队，成员来自澳洲国立大学、中国人民大学等海内外一流名校，具有丰富的衍生品投资经验，一直坚守“贴近市场、客观分析、独立判断、创造价值”的核心理念，为机构客户、产业客户提供研究分析、交易咨询、产品设计、风险管理等专业服务。本土智慧，全球视野，国都期货研究所始终与投资者在一起，携手共赢。

### 免责声明

如果您对本报告有任何意见或建议，请致信于国都信箱(yffwb@guodu.cc)，欢迎您及时告诉我们您对本刊的任何想法！

本刊所有信息均建立在可靠的资料来源基础上。我们力求能为您提供精确的数据，客观的分析和全面的观点。但我们必须声明，对所有信息可能导致的任何损失概不负责。

本报告并不提供量身定制的投资建议。报告的撰写并未虑及读者的具体财务状况及目标。国都期货研究团队建议投资者应独立评估特定的投资和战略，并鼓励投资者征求专业财务顾问的意见。具体的投资或战略是否恰当取决于投资者自身的状况和目标。

版权声明：(c) 本报告版权为国都期货有限公司所有。本刊所含文字、数据和图表未经国都期货有限公司书面许可，任何人不得以电子、机械、影印、录音或其他任何形式复制、传播或存储于任何检索系统。未经许可，复制本刊任何内容皆属违反版权法行为，可能将受到法律起诉，并承担与之相关的所有损失赔偿和法律费用。涉及版权的所有问题请垂询：010-64000083。