

籽棉价格回落 棉价继续盘整

关注度：★★

行情回顾

11月3日，郑棉主力2201合约报收于21565（-75，-0.35%）元/吨，夜盘报收21485。ICE美棉报收118.66（1.15，0.98%）美分/磅。棉纱主力2201报收29190（-330，-1.12%）元/吨，夜盘报收29115。

现货价格回落，中国棉花价格指数328价格22316（-38）元/吨。进口棉价下跌，FC INDEX M 1%关税港口提货价20410（-240）元/吨。纱线价格微跌，CY INDEX C32S 价格30430（-50）元/吨。进口棉纱上涨，cotlook棉纱指数167.98（1.38%）美分/磅。

基本面概况

1. 库存。郑棉仓单2880（102）张，仓单折皮棉11.52万吨。8月，商业库存165.93（-13.79%）万吨；工业库存91.42（-4.32%）万吨。纱线库存17.68（30.38%）天，坯布库存24.89（23.52%）天。

操作建议

棉花继续震荡整理，上周美国农业部公布的出口销售报告显示，10月21日当周，美棉出口销售净增36.08万包，其中对中国出口18.67万包，提振市场需求。基本面来看，虽然近期籽棉价格下降，但年度皮棉成本价格显著高于往年，而当前注册仓单有限，期货深贴水，使得盘面下行空间有限。另一方面，国内市场抛储增加供给，籽棉交售心态发生变化，下游进入行业淡季，纱线、坯布库存上行，且价格向下游传导不畅，纺纱利润亏损严重，亦使得棉价难以大幅上涨，预计短期棉价或震荡调整为主。

报告日期 2021-11-04

期货行情

	收盘价	涨跌
GF2209	20110	-0.52%
CF2201	21565	-0.35%
CF2205	20730	-0.34%
NYBOT 棉	118.66	0.98%
CY2209	28000	-1.23%
CY2201	29190	-1.12%
CY2205	28535	-0.82%

现货市场价格

		价格	周涨跌幅	
棉花	国内现货	平均	18246.92	-0.37%
		新疆	18280	-0.16%
		浙江	18450	-0.27%
		山东	18310	-0.05%
		河北	18180	-0.76%
		河南	18220	-0.82%
		湖北	18360	0.44%
		江苏	18530	-0.38%
		安徽	18150	0.28%
	重庆	18220	-0.49%	
	外棉	美国陆地棉	91.9	-2.59%
		印度Shankar-6	95.42	2.49%
		印度Shankar-6	56000	-0.53%
	指数	cotlookA	#N/A	#N/A
		CC INDEX 328	18309	-1.26%
CC INDEX 527		17304	-0.43%	
CC INDEX 229		18640	-0.24%	
FC INDEX M		105.41	-0.24%	
港口	FC INDEX M 1%	16882	-0.45%	
	FC INDEX M 滑准税	17022	-0.44%	
替代品	黏胶短纤	12800	-0.39%	
	涤纶短纤	6930	-1.70%	
棉纱	国内现货	全棉纱JC40S	30650	0.82%
		全棉纱JC32S	29650	0.85%
		全棉纱C21S	28650	0.88%
		全棉纱40S	28200	0.71%
		全棉纱32S	27100	0.74%
		全棉纱C21S	26100	0.77%
		全棉纱OEC10S	15600	0.65%
		cotlook棉纱指数	155.23	3.87%
		CY INDEX OEC10S	27510	-0.08%
	指数	CY INDEX C32S	27510	-0.15%
		CY INDEX JC40S	#N/A	#N/A
		全棉纱	15380	-0.13%
		30支纯棉散纱	#N/A	#N/A
		32支纯棉散纱	16450	1.23%
		印度OEC10S	15380	-0.13%
进口棉纱	印度C21S	23660	-0.04%	
	印度C32S	26930	0.00%	
	印度JC32S	30020	-0.03%	
	巴基斯坦C10S	#N/A	#N/A	
	巴基斯坦C21S	23410	-0.04%	
替代品	涤棉纱	18450	0.54%	
	人棉纱	18400	-0.27%	
纯涤纱	12120	-1.46%		

研究所

赵睿

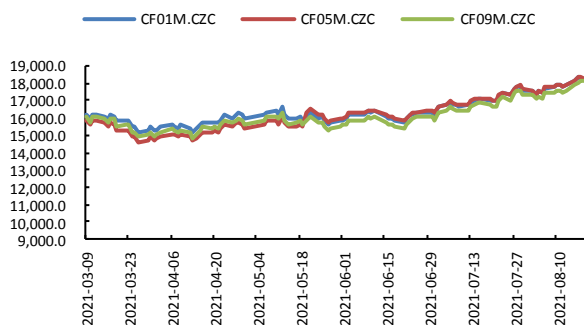
电话：010-84183058

邮件：zhaorui@guodu.cc

从业资格号：F3048102

一、相关图表

图1 郑棉主力



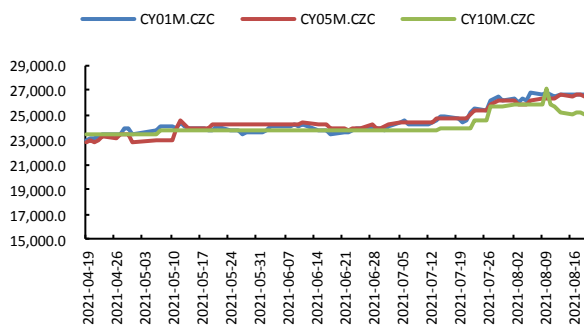
数据来源: wind、国都期货研究所

图2 ICE 2号棉



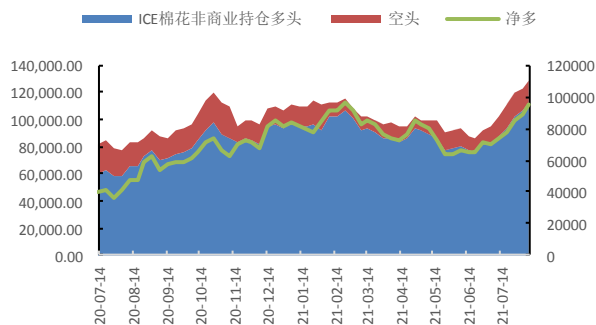
数据来源: wind、国都期货研究所

图3 郑棉纱主力



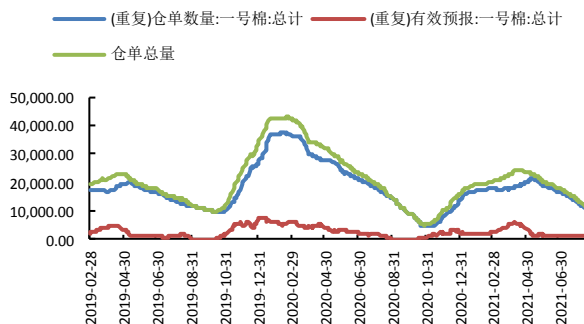
数据来源: wind、国都期货研究所

图4 ICE 棉持仓



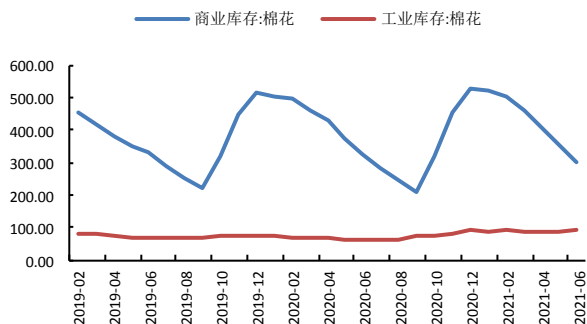
数据来源: wind、国都期货研究所

图5 郑棉仓单



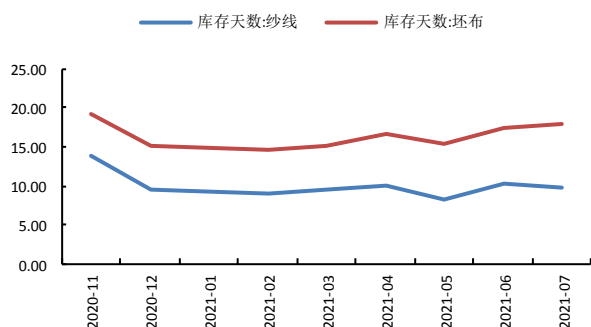
数据来源: wind、国都期货研究所

图6 棉花库存



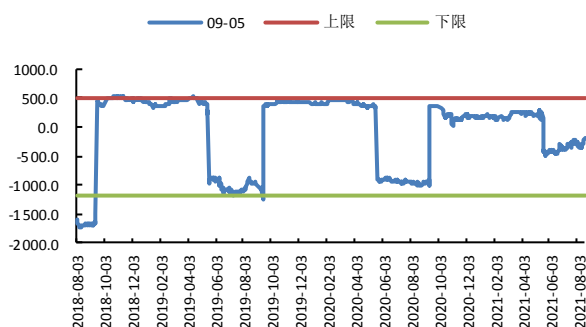
数据来源: wind、国都期货研究所

图7 棉纱、坯布库存



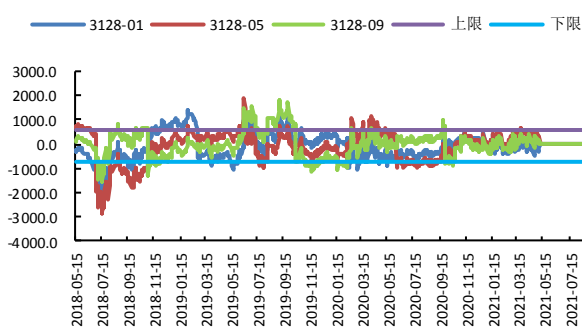
数据来源: wind、国都期货研究所

图8 CF9-5 合约价差



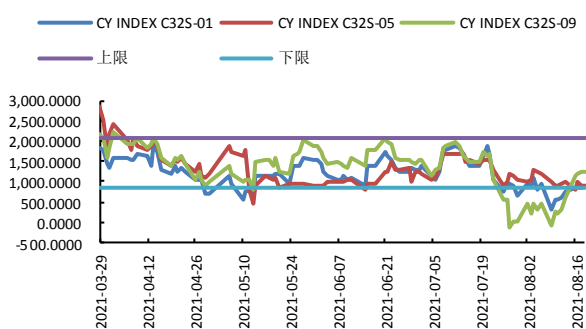
数据来源: wind、国都期货研究所

图9 棉花基差



数据来源: wind、国都期货研究所

图10 棉纱基差



数据来源: wind、国都期货研究所

分析师简介

赵睿，国都期货研究所棉花期货分析师，金融硕士学历。擅长基本面分析，对棉花产业链有丰富的研究经验。

国都期货研究所简介

国都期货研究所拥有一支由多名博士、硕士组成的高水平研究团队，成员来自澳洲国立大学、中国人民大学等海内外一流名校，具有丰富的衍生品投资经验，一直坚守“贴近市场、客观分析、独立判断、创造价值”的核心理念，为机构客户、产业客户提供研究分析、交易咨询、产品设计、风险管理等专业服务。本土智慧，全球视野，国都期货研究所始终与投资者在一起，携手共赢。

免责声明

如果您对本报告有任何意见或建议，请致信于国都信箱(yffwb@guodu.cc)，欢迎您及时告诉我们您对本刊的任何想法！

本刊所有信息均建立在可靠的资料来源基础上。我们力求能为您提供精确的数据，客观的分析和全面的观点。但我们必须声明，对所有信息可能导致的任何损失概不负责。

本报告并不提供量身定制的投资建议。报告的撰写并未虑及读者的具体财务状况及目标。国都期货研究团队建议投资者应独立评估特定的投资和战略，并鼓励投资者征求专业财务顾问的意见。具体的投资或战略是否恰当取决于投资者自身的状况和目标。

版权声明：(c) 本报告版权为国都期货有限公司所有。本刊所含文字、数据和图表未经国都期货有限公司书面许可，任何人不得以电子、机械、影印、录音或其他任何形式复制、传播或存储于任何检索系统。未经许可，复制本刊任何内容皆属违反版权法行为，可能将受到法律起诉，并承担与之相关的所有损失赔偿和法律费用。涉及版权的所有问题请垂询：010-64000083。