

## 内外棉价反弹 关注美棉出口销售报告

关注度：★★

### 行情回顾

10月14日，郑棉主力2201合约报收于21285（340，1.62%）元/吨，夜盘报收21685。ICE美棉报收107.22（3.31，3.19%）美分/磅。棉纱主力2201报收28800（230，0.81%）元/吨，夜盘报收29185。

现货价格下跌，中国棉花价格指数328价格21429（-89）元/吨。进口棉价下跌，FC INDEX M 1%关税港口提货价18420（-342）元/吨。纱线价格微升，CY INDEX C32S 价格30050（50）元/吨。进口棉纱下跌，cotlook棉纱指数155.94（-0.83%）美分/磅。

### 基本面概况

1. 库存。郑棉仓单3895（-202）张，仓单折皮棉15.58万吨。8月，商业库存192.47（-23.10%）万吨；工业库存95.55（4.48%）万吨。纱线库存13.56（38.09%）天，坯布库存20.15（12.63%）天。

### 操作建议

内外棉价小幅反弹，基本面来看，国内新花上市，籽棉价格同比去年大幅上涨，且北疆预计减产超预期，支撑价格。中储棉10月至11月，临时抛售储备棉，日投放量1.5万吨，调控棉花供给。需求端来看，金九已过，银十到来，但旺季不旺且全国多地限电限产，浙江绍兴双控升级，下游染厂、织造厂家减产幅度增强，市场观望气氛增浓。8月份纱和坯布库存上升，内销同比下降明显，在出口未有较大增量预期的情况下，预计供需疲软将延续。整体来看，需求弱现实拖累，成本端继续推涨动能或将有限，短期暂观望。

报告日期 2021-10-15

### 期货行情

	收盘价	涨跌
GF2209	20170	0.75%
CF2201	21285	1.62%
CF2205	20760	1.67%
NYBOT 棉	107.22	3.19%
CY2209	28030	0.00%
CY2201	28800	0.81%
CY2205	28430	0.92%

### 现货市场价格

		价格	周涨跌幅	
棉花	国内现货	平均	18246.92	-0.37%
		新疆	18280	-0.16%
		浙江	18450	-0.27%
		山东	18310	-0.05%
		河北	18180	-0.76%
		河南	18220	-0.82%
		湖北	18360	0.44%
		江苏	18530	-0.38%
		安徽	18150	0.28%
		重庆	18220	-0.49%
	外棉	美国陆地棉	91.9	-2.59%
		印度Shankar-6	56000	-0.53%
	指数	cotlookA	#N/A	#N/A
		CC INDEX 328	18309	-1.26%
		CC INDEX 527	17304	-0.43%
CC INDEX 229		18640	-0.24%	
FC INDEX M		105.41	-0.24%	
FC INDEX M 1%		16882	-0.45%	
港口	FC INDEX M 滑准税	17022	-0.44%	
	黏胶短纤	12800	-0.39%	
替代品	涤纶短纤	6930	-1.70%	
	全棉纱JC40S	30650	0.82%	
棉纱	国内现货	全棉纱JC32S	29650	0.85%
		全棉纱JC21S	28850	0.88%
		全棉纱40S	28200	0.71%
		全棉纱C32S	27100	0.74%
		全棉纱C21S	26100	0.77%
		全棉纱OEC10S	15600	0.65%
		cotlook棉纱指数	155.23	3.87%
		CY INDEX OEC10S	27510	0.08%
		CY INDEX C32S	27510	-0.15%
		CY INDEX JC40S	#N/A	#N/A
	进口棉纱	全棉纱	15380	-0.13%
		30支纯棉散纱	#N/A	#N/A
		32支纯棉散纱	18450	1.25%
		印度OEC10S	15380	-0.13%
		印度C21S	23660	-0.04%
替代品	印度C32S	26930	0.00%	
	印度JC32S	30020	-0.03%	
	巴基斯坦OEC10S	#N/A	#N/A	
	巴基斯坦C21S	23410	-0.04%	
	涤棉纱	18450	0.54%	
替代品	人棉纱	18400	-0.27%	
	纯涤纱	12120	-1.46%	

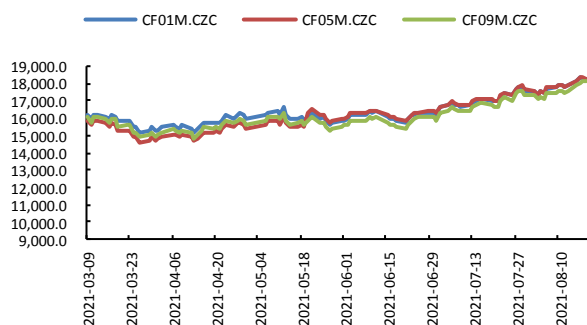
### 研究所

赵睿

电话：010-84183058

邮件：zhaorui@guodu.cc

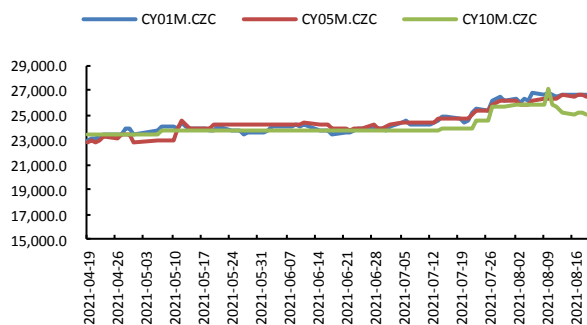
从业资格号：F3048102

**一、相关图表**
**图1 郑棉主力**


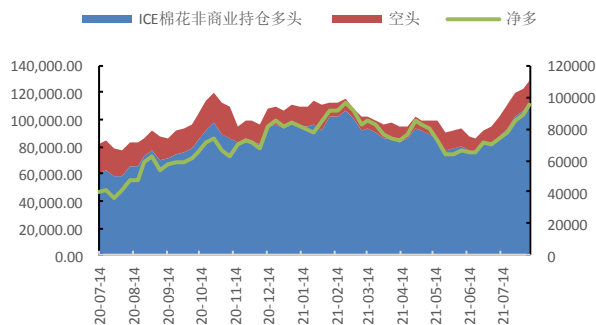
数据来源: wind、国都期货研究所

**图2 ICE 2号棉**

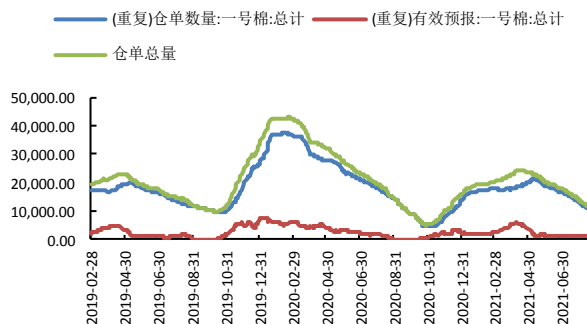

数据来源: wind、国都期货研究所

**图3 郑棉纱主力**


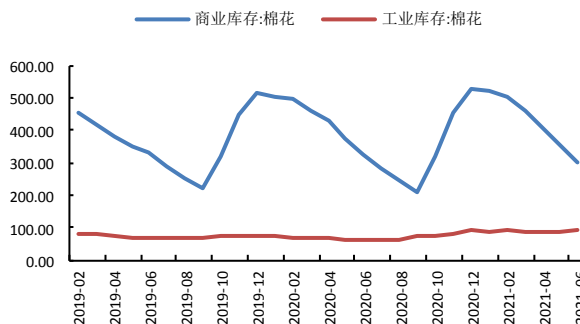
数据来源: wind、国都期货研究所

**图4 ICE 棉持仓**


数据来源: wind、国都期货研究所

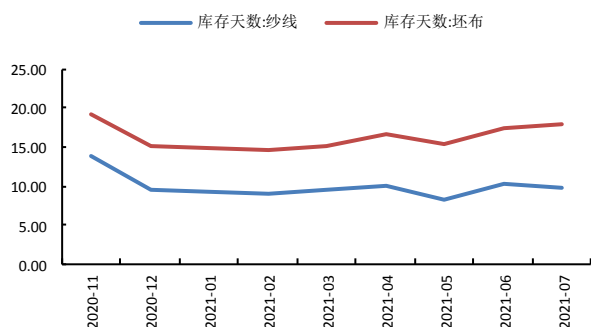
**图5 郑棉仓单**


数据来源: wind、国都期货研究所

**图6 棉花库存**


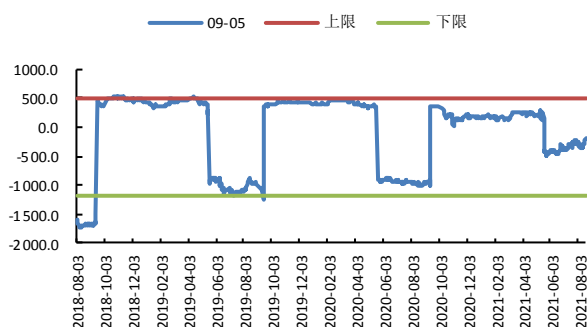
数据来源: wind、国都期货研究所

图7 棉纱、坯布库存



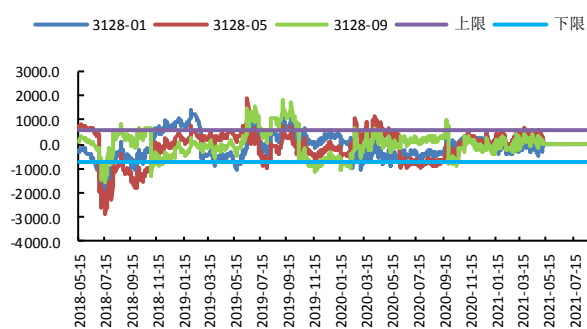
数据来源: wind、国都期货研究所

图8 CF9-5 合约价差



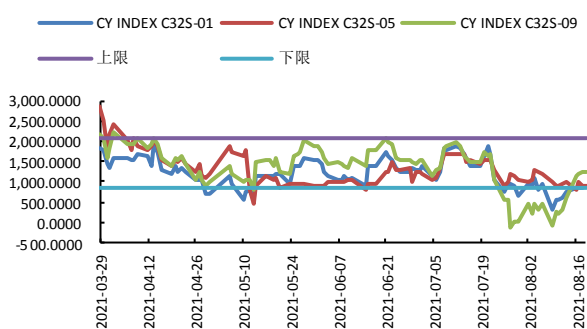
数据来源: wind、国都期货研究所

图9 棉花基差



数据来源: wind、国都期货研究所

图10 棉纱基差



数据来源: wind、国都期货研究所

### 分析师简介

赵睿，国都期货研究所棉花期货分析师，金融硕士学历。擅长基本面分析，对棉花产业链有丰富的研究经验。

### 国都期货研究所简介

国都期货研究所拥有一支由多名博士、硕士组成的高水平研究团队，成员来自澳洲国立大学、中国人民大学等海内外一流名校，具有丰富的衍生品投资经验，一直坚守“贴近市场、客观分析、独立判断、创造价值”的核心理念，为机构客户、产业客户提供研究分析、交易咨询、产品设计、风险管理等专业服务。本土智慧，全球视野，国都期货研究所始终与投资者在一起，携手共赢。

### 免责声明

如果您对本报告有任何意见或建议，请致信于国都信箱(yffwb@guodu.cc)，欢迎您及时告诉我们您对本刊的任何想法！

本刊所有信息均建立在可靠的资料来源基础上。我们力求能为您提供精确的数据，客观的分析和全面的观点。但我们必须声明，对所有信息可能导致的任何损失概不负责。

本报告并不提供量身定制的投资建议。报告的撰写并未虑及读者的具体财务状况及目标。国都期货研究团队建议投资者应独立评估特定的投资和战略，并鼓励投资者征求专业财务顾问的意见。具体的投资或战略是否恰当取决于投资者自身的状况和目标。

版权声明：（c）本报告版权为国都期货有限公司所有。本刊所含文字、数据和图表未经国都期货有限公司书面许可，任何人不得以电子、机械、影印、录音或其他任何形式复制、传播或存储于任何检索系统。未经许可，复制本刊任何内容皆属违反版权法行为，可能将受到法律起诉，并承担与之相关的所有损失赔偿和法律费用。涉及版权的所有问题请垂询：010-64000083。