

市场氛围偏空 棉花大幅回吐

关注度：★★

行情回顾

5月24日，郑棉主力2109合约报收于15705（-360，-2.24%）元/吨，夜盘报收15655元/吨。ICE美棉报收82.80（0.16，0.19%）美分/磅。棉纱主力2109报收23485（-410，-1.72%）元/吨，夜盘报收23430元/吨。

现货价格微跌，中国棉花价格指数328价格15869（-2）元/吨。进口棉价上涨，FC INDEX M 1%关税港口提货价14869（197）元/吨。纱线价格持稳，CY INDEX C32S 价格25100（0）元/吨。进口棉纱回升，cotlook棉纱指数146.49（0.32%）美分/磅。

基本面概况

1. 库存。郑棉仓单21807（-85）张，仓单折皮棉87.228万吨。3月，商业库存458.12（-9.23%）万吨；工业库存85.63（-6.67%）万吨。纱线库存10.05（6.57%）天，坯布库存16.78（10.18%）天。

操作建议

郑棉跌落万六关口，主因昨日商品市场跌多涨少，情绪偏空。另一方面，本周新疆地区极端天气有所减弱，但今明两日仍有扬沙。美国得克萨斯州持续降雨，有助于当地土壤墒情的改善，天气升水亦减弱。国内市场淡季深入，虽然印度及周边国际疫情仍十分严峻，但国内市场订单转移迹象并不明显。整体来看，棉花基本面未有明显改善，短期缺乏提振，或维持震荡走势，观望支撑位表现。

报告日期 2021-05-25

期货行情

	收盘价	涨跌
GF2109	15705	-2.24%
GF2201	15990	-1.90%
GF2105	16160	-1.88%
NYBOT 棉	82.80	0.19%
CY2109	23485	-1.72%
CY2201	23730	-1.70%
CY2105	24170	0.00%

现货市场价格

		价格	周涨跌幅	
棉花	国内现货	平均	15846.92	-0.31%
		新疆	15950	-0.06%
		浙江	16040	-0.06%
		山东	15890	-0.56%
		河北	15870	-0.50%
		河南	15860	-0.44%
		湖北	15730	-0.13%
		江苏	15900	-0.50%
		安徽	15800	0.06%
		重庆	15810	-0.50%
	外棉	美国陆地棉	#N/A	#N/A
		印度Shankar-6	47100	1.95%
	指数	cotlookA	#N/A	#N/A
		CC INDEX 328	15869	-0.35%
		CC INDEX 527	15112	-0.47%
CC INDEX 229		16253	-0.40%	
FC INDEX M		92.67	-3.79%	
港口	FC INDEX M 1%	14869	1.09%	
	FC INDEX M 滑准税	15218	0.81%	
替代品	聚酯短纤	13800	-1.43%	
	涤纶短纤	6600	0.00%	
棉纱	国内现货	全棉纱TC40S	29100	0.00%
		全棉纱TC32S	28000	-0.36%
		全棉纱JC21S	27000	-0.37%
		全棉纱C40S	28400	0.00%
		全棉纱C32S	26350	0.00%
		全棉纱C21S	24350	0.00%
		全棉纱OEC10S	14300	0.00%
		cotlook棉纱指数	146.49	-1.55%
		CY INDEX OEC10S	25100	0.08%
		CY INDEX C32S	25100	0.35%
	指数	CY INDEX JC40S	#N/A	#N/A
		全棉纱	13600	0.00%
		30支纯棉纱	#N/A	#N/A
		32支纯棉纱	16450	1.23%
		印度OEC10S	14590	0.34%
进口棉纱	印度C21S	22440	0.49%	
	印度C32S	24660	0.45%	
	印度JC32S	28600	0.32%	
	巴基斯坦OEC10S	#N/A	#N/A	
	巴基斯坦C21S	22200	0.27%	
替代品	涤棉纱	17250	0.00%	
	人棉纱	17850	0.00%	
	纯涤纱	11750	-0.68%	

研究所

赵睿

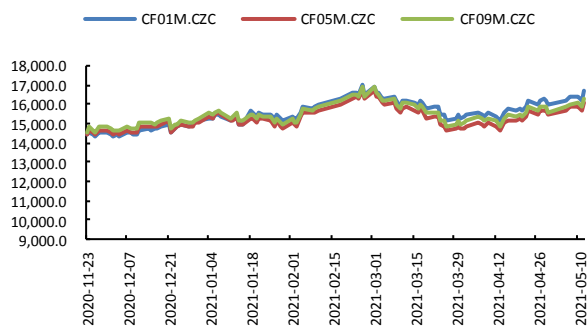
电话：010-84183058

邮件：zhaorui@guodu.cc

从业资格号：F3048102

一、相关图表

图1 郑棉主力



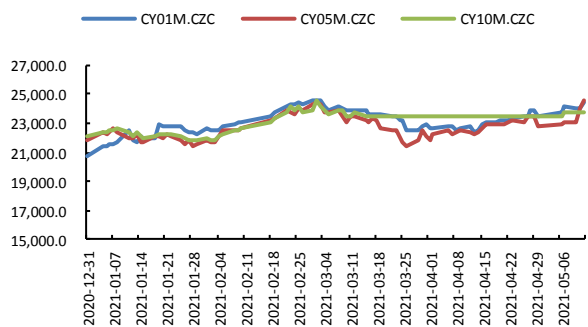
数据来源: wind、国都期货研究所

图2 ICE 2号棉



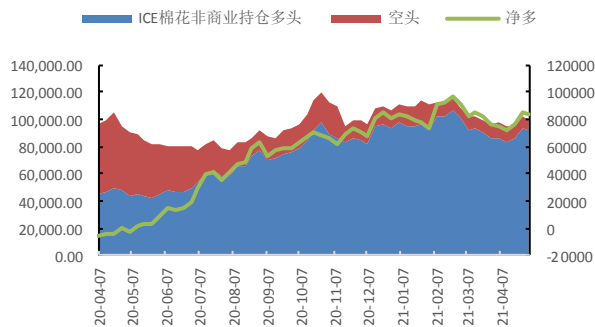
数据来源: wind、国都期货研究所

图3 郑棉纱主力



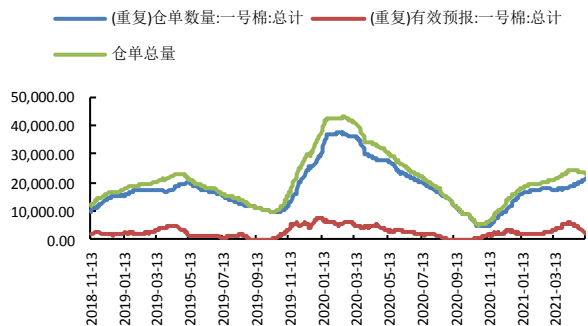
数据来源: wind、国都期货研究所

图4 ICE 棉持仓



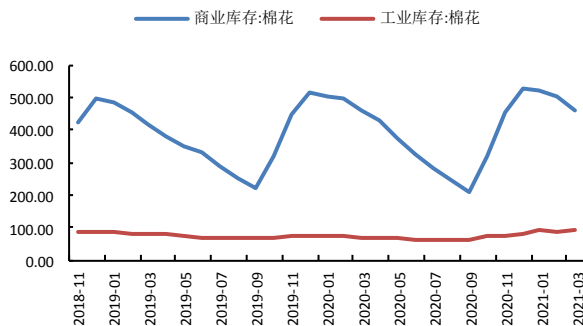
数据来源: wind、国都期货研究所

图5 郑棉仓单



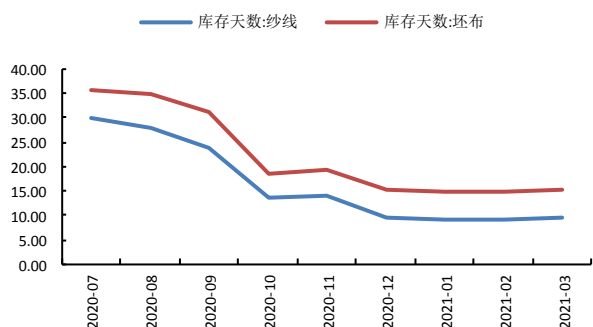
数据来源: wind、国都期货研究所

图6 棉花库存



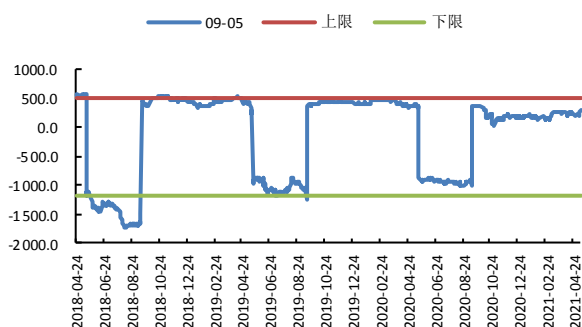
数据来源: wind、国都期货研究所

图7 棉纱、坯布库存



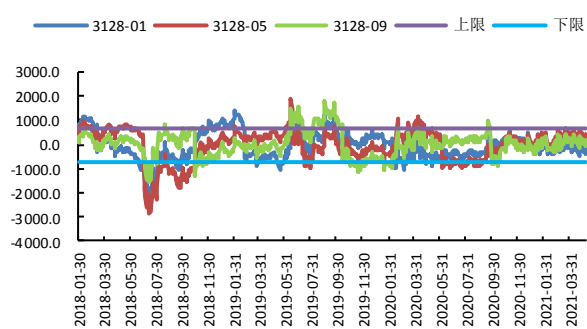
数据来源: wind、国都期货研究所

图8 CF9-5 合约价差



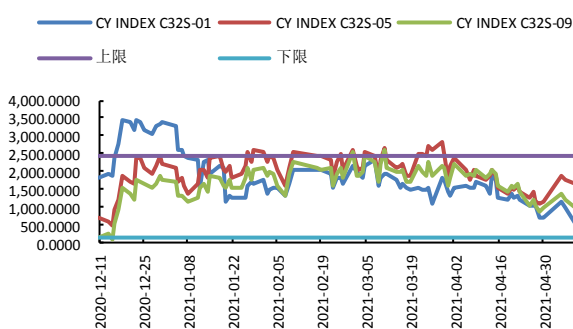
数据来源: wind、国都期货研究所

图9 棉花基差



数据来源: wind、国都期货研究所

图10 棉纱基差



数据来源: wind、国都期货研究所

分析师简介

赵睿，国都期货研究所棉花期货分析师，金融硕士学历。擅长基本面分析，对棉花产业链有丰富的研究经验。

国都期货研究所简介

国都期货研究所拥有一支由多名博士、硕士组成的高水平研究团队，成员来自澳洲国立大学、中国人民大学等海内外一流名校，具有丰富的衍生品投资经验，一直坚守“贴近市场、客观分析、独立判断、创造价值”的核心理念，为机构客户、产业客户提供研究分析、交易咨询、产品设计、风险管理等专业服务。本土智慧，全球视野，国都期货研究所始终与投资者在一起，携手共赢。

免责声明

如果您对本报告有任何意见或建议，请致信于国都信箱(yffwb@guodu.cc)，欢迎您及时告诉我们您对本刊的任何想法！

本刊所有信息均建立在可靠的资料来源基础上。我们力求能为您提供精确的数据，客观的分析和全面的观点。但我们必须声明，对所有信息可能导致的任何损失概不负责。

本报告并不提供量身定制的投资建议。报告的撰写并未虑及读者的具体财务状况及目标。国都期货研究团队建议投资者应独立评估特定的投资和战略，并鼓励投资者征求专业财务顾问的意见。具体的投资或战略是否恰当取决于投资者自身的状况和目标。

版权声明：(c) 本报告版权为国都期货有限公司所有。本刊所含文字、数据和图表未经国都期货有限公司书面许可，任何人不得以电子、机械、影印、录音或其他任何形式复制、传播或存储于任何检索系统。未经许可，复制本刊任何内容皆属违反版权法行为，可能将受到法律起诉，并承担与之相关的所有损失赔偿和法律费用。涉及版权的所有问题请垂询：010-64000083。