

## USDA 报告利多 棉花宽幅上涨

关注度：★★

### 行情回顾

12月10日，郑棉主力2105合约报收于14575（45，0.31%）元/吨，夜盘报收14700元/吨。ICE美棉报收74.16（1.05，1.44%）美分/磅。棉纱主力2105报收21305（-170，-0.79%）元/吨，夜盘报收21535元/吨。

现货价格维稳，中国棉花价格指数328价格14663（0）元/吨。进口棉价下跌，FC INDEX M 1%关税港口提货价13290（-97）元/吨。纱线价格维稳，CY INDEX C32S 价格#N/A（#N/A）元/吨。进口棉纱下跌，cotlook棉纱指数118.62（-0.03%）美分/磅。

### 基本面概况

1. 库存。郑棉仓单10862（170）张，仓单折皮棉43.448万吨。10月，商业库存319.20（52.51%）万吨；工业库存72.12（9.51%）万吨。纱线库存13.43（-43.62%）天，坯布库存18.53（-40.49%）天。

### 操作建议

昨晚公布的USDA供需报告大幅调降全球棉花产量，调增全球棉花消费，全球期末库存下降，其中，中国棉花消费上调10.9万吨，报告整体利多，提振市场，内外棉价上行。美棉出口销售报告显示，当周美棉净销售40.3万包，较前一周增加45%，较前四周均值增加61%，中国签约量维持强劲，数据利多。棉花基本面来看，目前处于棉纺织行业淡季，下游少量订单维持。全球新冠肺炎持续恶化，近期国内多省出现确诊病例，消费仍然受到遏制，但疫苗利好不断，部分抵消市场对疫情的担忧。整体来看，棉花供需宽松，短期报告指引价格上行，但上行空间不大，下方亦受成本支撑较强，维持区间震荡观，短线多单持有，长期操作区间关注14000-16000。

报告日期

2020-12-11

### 期货行情

	收盘价	涨跌
GF2109	14755	0.27%
CF2101	14455	0.17%
CF2105	14575	0.31%
NYBOT 棉	74.16	1.44%
CY2109	21850	0.39%
CY2101	20180	-0.25%
CY2105	21305	-0.79%

### 现货市场价格

		价格	周涨跌幅	
棉花	国内现货	平均	14630	0.62%
		新疆	14660	0.76%
		浙江	14810	1.44%
		山东	14700	0.75%
		河北	14620	0.69%
		河南	14650	0.34%
		湖北	14530	0.21%
		江苏	14710	0.75%
		安徽	14500	0.35%
		重庆	14700	0.68%
	外棉	美国陆地棉	68.69	2.20%
		印度Shankar-6	40700	-0.73%
	指数	cotlookA	#N/A	#N/A
		CC INDEX 328	14663	0.65%
		CC INDEX 527	13817	0.41%
		CC INDEX 229	14922	0.33%
		FC INDEX M	81.88	3.25%
		FC INDEX M 1%	13290	1.07%
	港口	FC INDEX M 滑准税	14508	0.62%
		替代品	涤氨短纤	10400
	涤纶短纤	5490	-1.52%	
棉纱	国内现货	全棉纱JC40S	24150	0.00%
		全棉纱JC32S	23100	0.00%
		全棉纱JC21S	22100	0.00%
		全棉纱JC40S	22170	0.00%
		全棉纱C32S	21120	0.00%
		全棉纱C21S	20120	0.00%
		全棉纱OE10S	13100	0.00%
		cotlook棉纱指数	118.62	0.93%
		CY INDEX OE10S	#N/A	0.08%
		CY INDEX C32S	#N/A	#N/A
	CY INDEX JC40S	14150	-0.56%	
	进口棉纱	全棉纱	#N/A	#N/A
		30支纯棉纱	10050	-0.50%
		32支纯棉纱	10450	1.23%
印度OE10S		14450	-0.21%	
印度C21S		19820	0.00%	
印度C32S		21500	0.00%	
印度JC32S		23430	0.13%	
巴基斯坦OE10S		#N/A	#N/A	
替代品	涤棉纱	19670	0.00%	
	人棉纱	15300	-1.29%	
	纯涤纱	14445	-0.38%	
	纯涤纱	10200	-1.92%	

### 研究所

赵睿

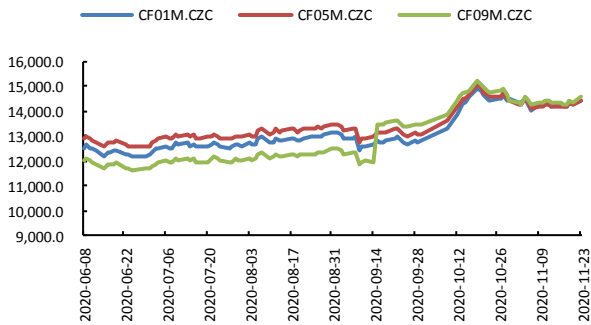
电话：010-84183058

邮件：zhaorui@guodu.cc

从业资格号：F3048102

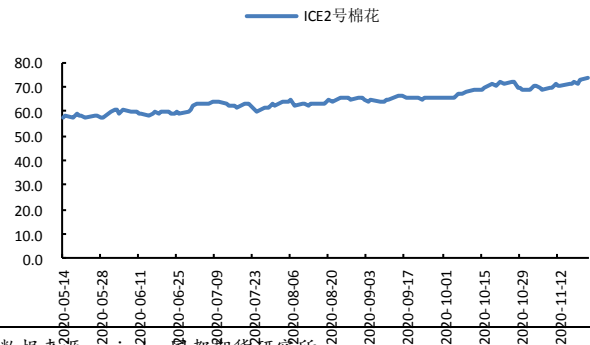
一、相关图表

图1 郑棉主力



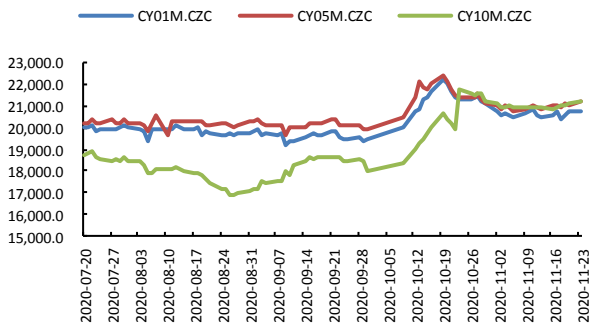
数据来源: wind、国都期货研究所

图2 ICE 2号棉



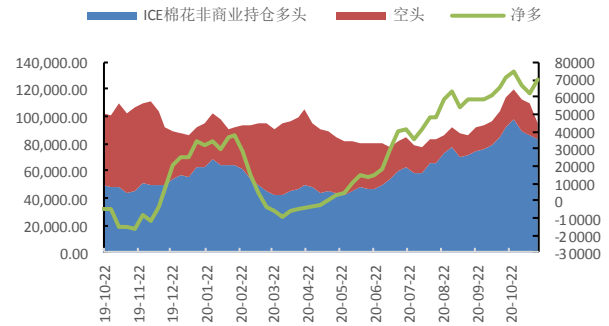
数据来源: wind、国都期货研究所

图3 郑棉纱主力



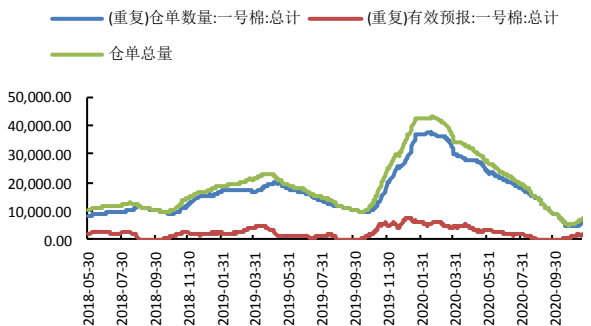
数据来源: wind、国都期货研究所

图4 ICE 棉持仓



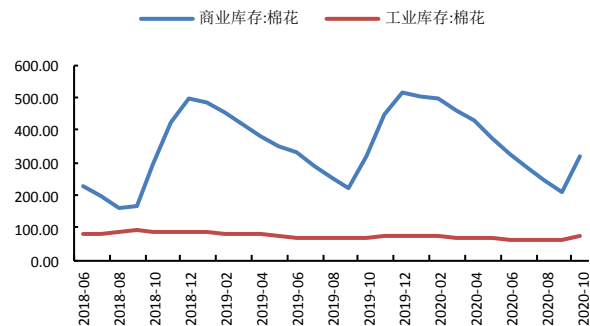
数据来源: wind、国都期货研究所

图5 郑棉仓单



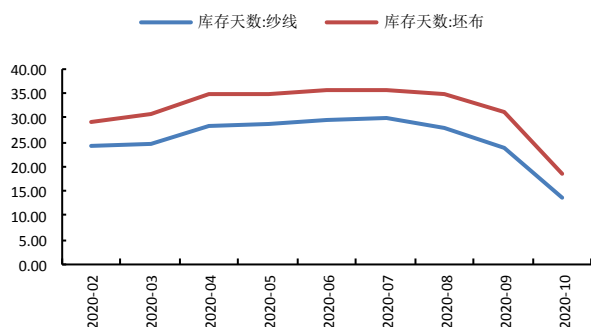
数据来源: wind、国都期货研究所

图6 棉花库存



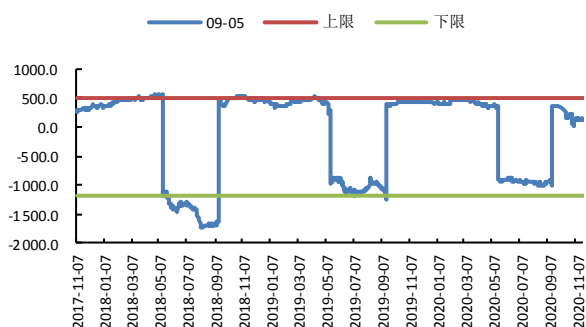
数据来源: wind、国都期货研究所

图7 棉纱、坯布库存



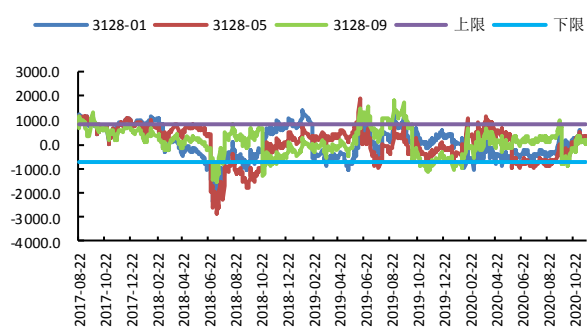
数据来源: wind、国都期货研究所

图8 CF9-5 合约价差



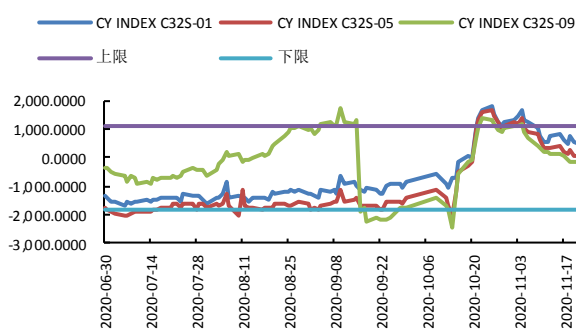
数据来源: wind、国都期货研究所

图9 棉花基差



数据来源: wind、国都期货研究所

图10 棉纱基差



数据来源: wind、国都期货研究所

### 分析师简介

赵睿，国都期货研究所棉花期货分析师，金融硕士学历。擅长基本面分析，对棉花产业链有丰富的研究经验。

### 国都期货研究所简介

国都期货研究所拥有一支由多名博士、硕士组成的高水平研究团队，成员来自澳洲国立大学、中国人民大学等海内外一流名校，具有丰富的衍生品投资经验，一直坚守“贴近市场、客观分析、独立判断、创造价值”的核心理念，为机构客户、产业客户提供研究分析、交易咨询、产品设计、风险管理等专业服务。本土智慧，全球视野，国都期货研究所始终与投资者在一起，携手共赢。

### 免责声明

如果您对本报告有任何意见或建议，请致信于国都信箱(yffwb@guodu.cc)，欢迎您及时告诉我们您对本刊的任何想法！

本刊所有信息均建立在可靠的资料来源基础上。我们力求能为您提供精确的数据，客观的分析和全面的观点。但我们必须声明，对所有信息可能导致的任何损失概不负责。

本报告并不提供量身定制的投资建议。报告的撰写并未虑及读者的具体财务状况及目标。国都期货研究团队建议投资者应独立评估特定的投资和战略，并鼓励投资者征求专业财务顾问的意见。具体的投资或战略是否恰当取决于投资者自身的状况和目标。

版权声明：(c) 本报告版权为国都期货有限公司所有。本刊所含文字、数据和图表未经国都期货有限公司书面许可，任何人不得以电子、机械、影印、录音或其他任何形式复制、传播或存储于任何检索系统。未经许可，复制本刊任何内容皆属违反版权法行为，可能将受到法律起诉，并承担与之相关的所有损失赔偿和法律费用。涉及版权的所有问题请垂询：010-64000083。