

市场供需宽松 棉价冲高回落

关注度：★★

行情回顾

10月14日,郑棉宽幅上涨,主力2001收盘价12745(365,2.95%),夜盘报收12610元/吨。ICE美棉冲高回落,回吐涨幅,主力报收62.19(-1.81,-2.83%)美分/磅。棉纱主力2001报收20795(395,1.94%),夜盘报收20660元/吨。

现货价格上涨,中国棉花价格指数328价格12753(102)元/吨。纱线价格弱稳,CY INDEX C32S价格21110(0.00%)元/吨。进口棉纱弱稳,cotlook棉纱指数118.02(0.00%)美分/磅。

基本面概况

库存方面。仓单继续流出,郑棉仓单9771(-26)张,仓单折皮棉39.08万吨。8月份商业库存下降,商业库存252.09(-12.71%)万吨,9月份工业库存增加,工业库存70.14(2.05%)万吨。

供需方面。9月份,下游库存继续下降,纱线库存27.16(-8.03%)天,坯布库存29.08(-6.68%)天。

事件关注

据12日新华社消息,中美在农业、知识产权保护等领域取得实质性进展。另据相关媒体报道,美国暂停对定于15日生效的2500亿美元商品上调关税,中国同意从美国购买400-500亿美元农产品,关注中美贸易后续进展。今晚公布美棉出口数据报告,关注报告内容。

操作建议

中美贸易谈判取得实质性进展,阶段性推升内外棉价,中国棉花价格指数大幅上涨。昨日,内外棉走势出现分歧,美棉开盘小幅冲高后大幅回吐,郑棉补涨周五行情接近涨停板但夜盘收阴。本次谈判美国暂停原定于15日生效的2500亿美元商品上调关税,中国同意从美国购买400-500亿美元农产品。因涉及到的纺织服装金额不多,此次磋商对下游出口影响不大,而进口美农产品很可能涉及棉花,对国内供求过剩进一步施压。如

请务必阅读正文后的免责声明

报告日期 2019-10-15

期货行情

	收盘价	涨跌
CF1909	13615	3.10%
CF2001	12745	2.95%
CF2005	13190	3.05%
NYBOT 棉	62.19	-2.83%
CY1910	20795	1.94%
CY1909	22810	1.83%
CY2005	21120	1.27%

现货市场价格

		价格	5日环比涨跌	
国内现货	平均	12777.69	0.91%	
	新疆	12630.00	1.69%	
	浙江	12820.00	1.75%	
	山东	12800.00	1.35%	
	河北	12750.00	1.19%	
	河南	12700.00	1.60%	
	湖北	12660.00	0.88%	
	江苏	12800.00	0.87%	
	安徽	12700.00	1.36%	
	重庆	12800.00	0.79%	
棉花	外棉	61.02	3.76%	
	美国陆地棉	64.58	3.61%	
指数	印度Shankar-6	#N/A	#N/A	
	cotlookA	#N/A	#N/A	
	CC INDEX 328	12753	1.04%	
	CC INDEX 527	11726	0.90%	
港口	CC INDEX 229	13108	1.06%	
	FC INDEX M	75.28	4.11%	
	FC INDEX M 1%	13123	4.47%	
	FC INDEX M 滑准税	14402	2.29%	
替代品	黏胶短纤	10800.00	0.93%	
	涤纶短纤	7180.00	-1.37%	
国内现货	全棉纱JC40S	24000.00	-0.41%	
	全棉纱JC32S	23000.00	-0.43%	
	全棉纱JC21S	22000.00	-0.45%	
	全棉纱C40S	21300.00	-0.23%	
	全棉纱C32S	20200.00	-0.25%	
	全棉纱C21S	19200.00	-0.26%	
	全棉纱OEC10S	13200.00	-0.38%	
	cotlook棉纱指数	118.02	-1.46%	
棉纱	指数	CY INDEX OEC10S	13170	0.00%
		CY INDEX C32S	21110	0.04%
		CY INDEX JC40S	24400	0.04%
		全棉纱	13170	0.00%
进口棉纱	印度OEC10S	13850.00	0.00%	
	印度C21S	20350.00	0.00%	
	印度C32S	21310.00	0.05%	
	印度JC32S	24020.00	-0.04%	
替代品	巴基斯坦C21S	20040.00	0.00%	
	人棉纱	15550.00	0.65%	
	纯涤纱	11830.00	1.11%	

研究所

赵睿

电话: 010-84183058

邮件: zhaorui@guodu.cc

从业资格号: F3048102

果中国开启进口，将提振美棉，刺激国际棉价上涨，届时棉价或外强内弱，长期或将表现为外盘拉动内盘上涨。因此短期来看，棉价受利好提振，存在反弹基础，但新棉套保压力不可忽视。若下游订单跟进乏力，棉价仍存在下探可能。操作上，建议轻仓短多参与，长线操作宜逢高沽空。

一、相关图表

图1 郑棉主力



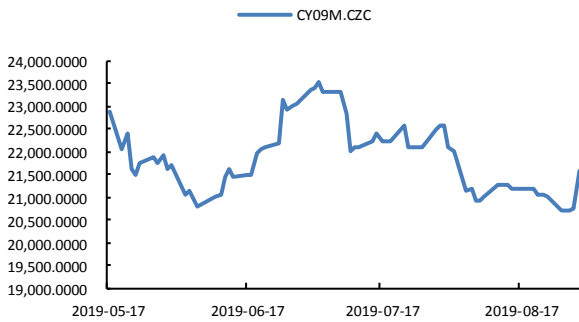
数据来源: wind、国都期货研究所

图2 ICE 2号棉



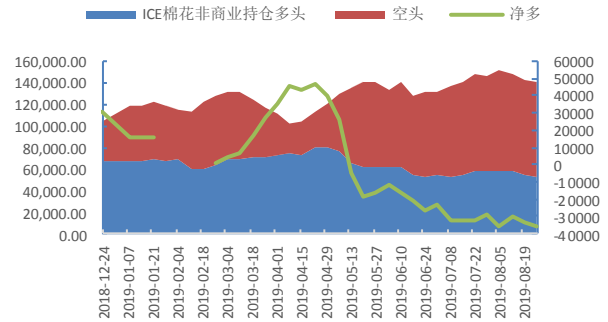
数据来源: wind、国都期货研究所

图3 郑棉纱主力



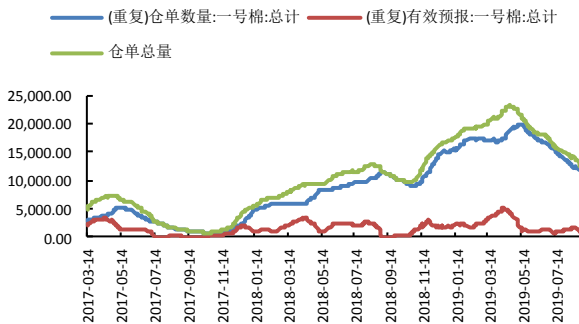
数据来源: wind、国都期货研究所

图4 ICE 棉持仓



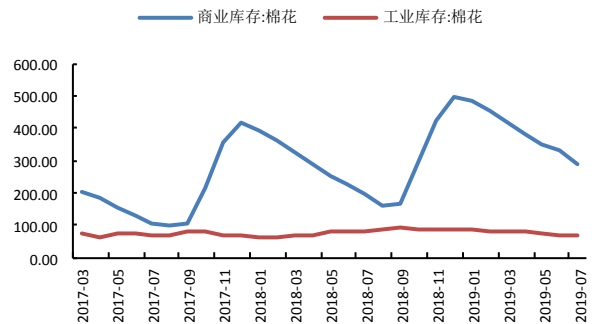
数据来源: wind、国都期货研究所

图5 郑棉仓单



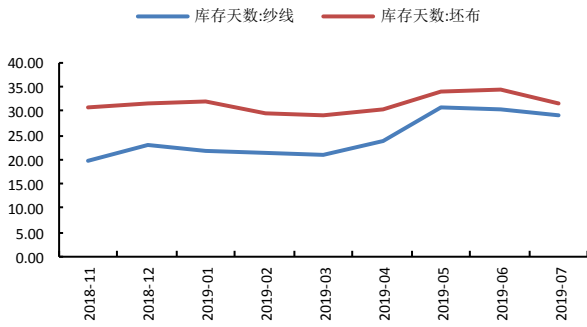
数据来源: wind、国都期货研究所

图6 棉花库存



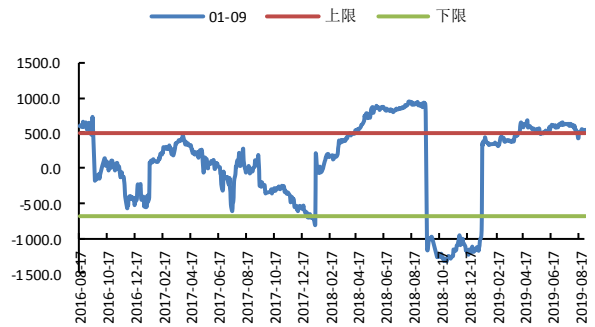
数据来源: wind、国都期货研究所

图7 棉纱、坯布库存



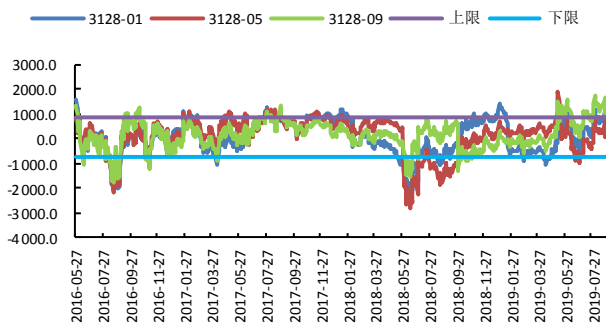
数据来源: wind、国都期货研究所

图8 CF1-9 合约价差



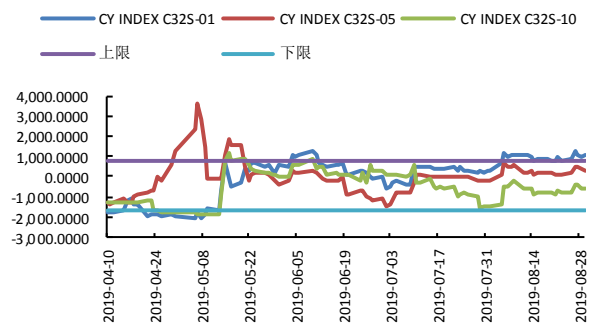
数据来源: wind、国都期货研究所

图9 棉花基差



数据来源: wind、国都期货研究所

图10 棉纱基差



数据来源: wind、国都期货研究所

分析师简介

赵睿，国都期货研究所棉花期货分析师，金融硕士学历。擅长基本面分析，对棉花产业链有丰富的研究经验。

国都期货研究所简介

国都期货研究所拥有一支由多名博士、硕士组成的高水平研究团队，成员来自澳洲国立大学、中国人民大学等海内外一流名校，具有丰富的衍生品投资经验，一直坚守“贴近市场、客观分析、独立判断、创造价值”的核心理念，为机构客户、产业客户提供研究分析、交易咨询、产品设计、风险管理等专业服务。本土智慧，全球视野，国都期货研究所始终与投资者在一起，携手共赢。

免责声明

如果您对本报告有任何意见或建议，请致信于国都信箱(yffwb@guodu.cc)，欢迎您及时告诉我们您对本刊的任何想法！

本刊所有信息均建立在可靠的资料来源基础上。我们力求能为您提供精确的数据，客观的分析和全面的观点。但我们必须声明，对所有信息可能导致的任何损失概不负责。

本报告并不提供量身定制的投资建议。报告的撰写并未虑及读者的具体财务状况及目标。国都期货研究团队建议投资者应独立评估特定的投资和战略，并鼓励投资者征求专业财务顾问的意见。具体的投资或战略是否恰当取决于投资者自身的状况和目标。

版权声明：(c) 本报告版权为国都期货有限公司所有。本刊所含文字、数据和图表未经国都期货有限公司书面许可，任何人不得以电子、机械、影印、录音或其他任何形式复制、传播或存储于任何检索系统。未经许可，复制本刊任何内容皆属违反版权法行为，可能将受到法律起诉，并承担与之相关的所有损失赔偿和法律费用。涉及版权的所有问题请垂询：010-64000083。