

美棉出口数据疲软 内外棉价回落

关注度：★★

行情回顾

8月22日，郑棉日内窄幅震荡，夜盘震荡回升，主力2001合约报收12850（165，1.30%），夜盘报收12765元/吨。ICE美棉主力报收58.87（-1.04，-1.74%）。棉纱主力2001报收20555（155，0.76%），夜盘报收20495元/吨。

现货报价下跌，中国棉花价格指数328价格13543（-15）元/吨。纱线价格弱势下行，CY INDEX C32S价格21320（-0.09%）元/吨。进口棉纱维持弱势，cotlook棉纱指数119.77（-0.03%）美分/磅。

基本面概况

库存方面。仓单继续流出，郑棉仓单13516（-149）张，仓单折皮棉54.06万吨。7月份工商业库存下降，商业库存288.81（-13.51%）万吨，7月份工业库存70.55（2.54%）万吨。

供需方面。棉纱生产利润维稳，21日，棉纱现货加工利润923（-4）元/吨。7月份，成品库存下降，纱线库存29.12（-3.80%）天，坯布库存31.53（-8.24%）天。

今日消息

1. 储备棉成交情况

8月22日储备棉轮出销售资源11253.9208吨，实际成交9447.0568吨，成交率83.94%。平均成交价格11778元/吨，较前一交易日下跌21元/吨；折3128价格13187元/吨，较前一交易日上涨133元/吨。新疆棉成交均价11832元/吨，新疆棉折3128价格13359元/吨，新疆棉加价幅度680元/吨。地产棉成交均价11693元/吨，地产棉折3128价格12917元/吨，地产棉加价幅度238元/吨。

5月5日至8月22日，储备棉轮出累计成交72.43万吨，成交率85.50%。

事件关注

请务必阅读正文后的免责声明

报告日期 2019-08-23

期货行情

	收盘价	涨跌
CF1909	12300	1.11%
CF2001	12850	1.30%
CF2005	13290	1.14%
NYBOT 棉	58.87	-1.74%
CY1910	20555	0.76%
CY1909	21075	0.17%
CY2005	21180	-0.09%

现货市场价格

	价格	5日环比涨跌
国内现货	平均	13549.23 -0.23%
	新疆	13500.00 -0.44%
	浙江	13300.00 -0.37%
	山东	13610.00 -0.51%
	河北	13410.00 0.00%
	河南	13480.00 0.22%
	湖北	13410.00 0.00%
	江苏	13700.00 0.00%
	安徽	13430.00 0.00%
	重庆	13700.00 -1.08%
棉花 外棉	美国陆地棉	55.19 0.38%
	印度Shankar-6	58.71 0.36%
指数	cotlookA	#N/A #N/A
	CC INDEX 328	13543 -0.24%
	CC INDEX 527	12518 -0.26%
	CC INDEX 229	13881 -0.22%
港口	FC INDEX M	72.34 0.43%
	FC INDEX M 1%	12395 0.42%
替代品	涤纶短纤	14146 0.26%
	涤纶粗纤	11400.00 4.05%
国内现货	全棉纱JC40S	24400.00 -0.61%
	全棉纱JC32S	23400.00 -0.64%
	全棉纱JC21S	22400.00 -0.67%
	全棉纱C40S	21650.00 -0.69%
	全棉纱C32S	20570.00 -0.63%
	全棉纱C21S	19570.00 -0.66%
	全棉纱OEC10S	13400.00 -0.37%
	cotlook棉纱指数	119.77 -2.30%
	CY INDEX OEC10S	13150 0.00%
	CY INDEX C32S	21320 -0.32%
棉花 指数	CY INDEX JC40S	24680 -0.32%
	全棉纱	13150 0.00%
进口棉纱	印度OEC10S	13910.00 -0.14%
	印度C21S	20430.00 -0.15%
	印度C32S	21440.00 -0.19%
	印度JC32S	24150.00 -0.21%
	巴基斯坦C21S	20110.00 -0.20%
替代品	人棉纱	16200.00 -2.11%
	纯涤纱	11750.00 -0.84%

研究所

赵睿

电话：010-84183058

邮件：zhaorui@guodu.cc

从业资格号：F3048102

白宫经济顾问库德罗表示，美中代表周三就贸易问题进行的电话会议“富有成效”，关注中美贸易谈判进展。

操作建议

昨日郑棉冲高回落，近期新疆地区频繁受到低温、大风、冰雹天气影响，对盘面略有支撑。昨日 USDA 公布的美棉出口销售数据不及预期，美棉回吐涨幅，郑棉亦受拖累，夜盘低开低走。国内市场稍有好转，近期受助于“圣诞节消费”，国内纺织行业订单小幅增加，但仍难解下游去库窘境。老花仍有大量库存待售，企业面临 8 月底“双结零”压力，不排除让利抛库情况。新棉上市渐近，市场对开秤价格普遍预期不高，后市看淡。全球棉花市场供大于求，消费仍有下调风险。综上所述，短期棉市订单有增，库存有降，但不改悲观预期，新棉上市将近，贸易谈判多变，后市仍难言乐观，关注贸易进展及国内收储政策的动向。短期震荡观，建议轻仓试空。

一、相关图表

图 1 郑棉主力



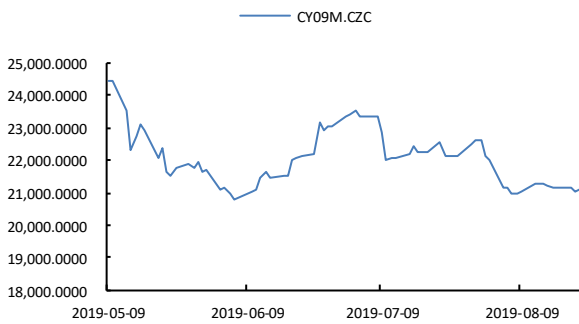
数据来源: wind、国都期货研究所

图 2 ICE 2 号棉



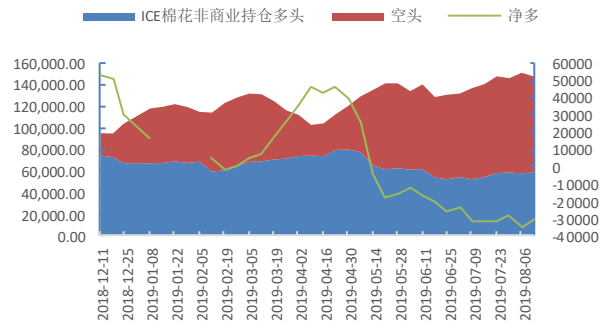
数据来源: wind、国都期货研究所

图 3 郑棉纱主力



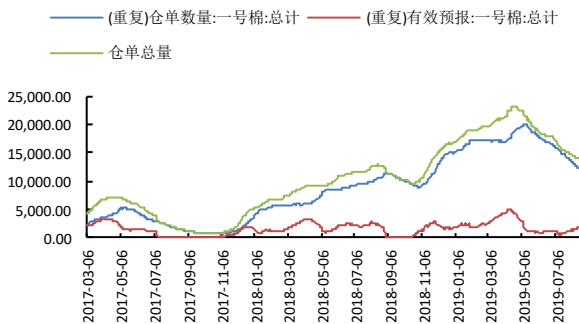
数据来源: wind、国都期货研究所

图 4 ICE 棉持仓



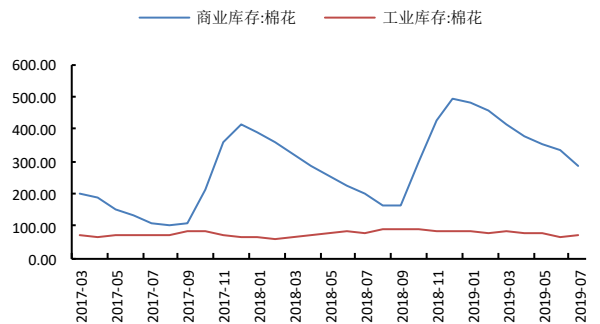
数据来源: wind、国都期货研究所

图 5 郑棉仓单



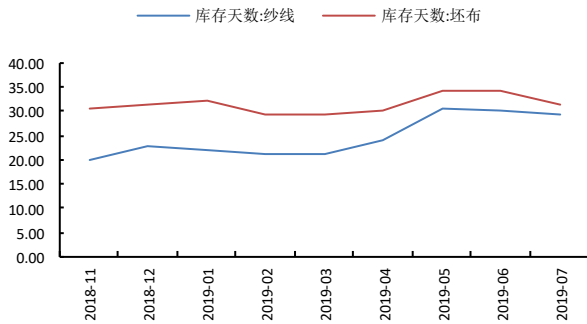
数据来源: wind、国都期货研究所

图 6 棉花库存



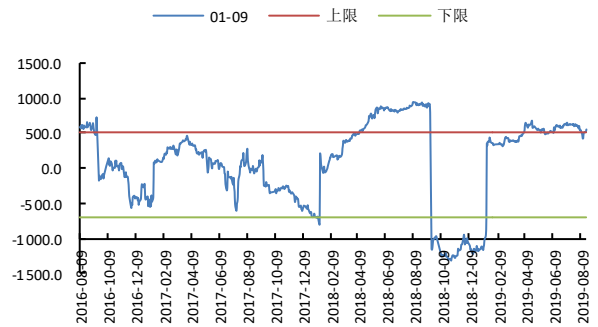
数据来源: wind、国都期货研究所

图 7 棉纱、坯布库存



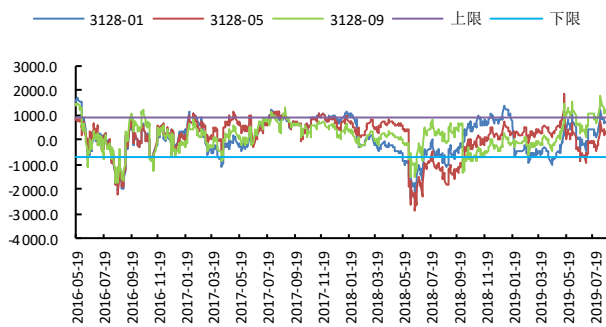
数据来源: wind、国都期货研究所

图 8 CF1-9 合约价差



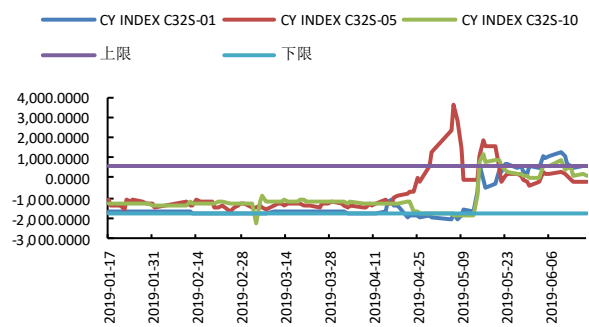
数据来源: wind、国都期货研究所

图 9 棉花基差



数据来源: wind、国都期货研究所

图 10 棉纱基差



数据来源: wind、国都期货研究所

分析师简介

赵睿，国都期货研究所棉花期货分析师，金融硕士学历。擅长基本面分析，对棉花产业链有丰富的研究经验。

国都期货研究所简介

国都期货研究所拥有一支由多名博士、硕士组成的高水平研究团队，成员来自澳洲国立大学、中国人民大学等海内外一流名校，具有丰富的衍生品投资经验，一直坚守“贴近市场、客观分析、独立判断、创造价值”的核心理念，为机构客户、产业客户提供研究分析、交易咨询、产品设计、风险管理等专业服务。本土智慧，全球视野，国都期货研究所始终与投资者在一起，携手共赢。

免责声明

如果您对本报告有任何意见或建议，请致信于国都信箱(yffwb@guodu.cc)，欢迎您及时告诉我们您对本刊的任何想法！

本刊所有信息均建立在可靠的资料来源基础上。我们力求能为您提供精确的数据，客观的分析和全面的观点。但我们必须声明，对所有信息可能导致的任何损失概不负责。

本报告并不提供量身定制的投资建议。报告的撰写并未虑及读者的具体财务状况及目标。国都期货研究团队建议投资者应独立评估特定的投资和战略，并鼓励投资者征求专业财务顾问的意见。具体的投资或战略是否恰当取决于投资者自身的状况和目标。

版权声明：(c) 本报告版权为国都期货有限公司所有。本刊所含文字、数据和图表未经国都期货有限公司书面许可，任何人不得以电子、机械、影印、录音或其他任何形式复制、传播或存储于任何检索系统。未经许可，复制本刊任何内容皆属违反版权法行为，可能将受到法律起诉，并承担与之相关的所有损失赔偿和法律费用。涉及版权的所有问题请垂询：010-64000083。