

关税重磅打击 美棉大幅下挫

关注度：★★★

行情回顾

8月1日，郑棉震荡整理，主力1909报收13045（-60，-0.46%），夜盘报收13060元/吨。ICE美棉主力报价62.27（-1.59，-2.49%）。棉纱主力2001报收21335（30，0.14%），夜盘报收21355元/吨。

现货报价小幅回落，中国棉花价格指数328价格14065（-2）元/吨。纱线价格下跌，CY INDEX C32S价格21620（-0.05%）元/吨。进口棉纱维持弱势，cotlook棉纱指数122.56（-0.02%）美分/磅。

基本面概况

库存方面。仓单继续流出，郑棉仓单14887（-109）张，仓单折皮棉59.55万吨。6月份工商业库存下降，商业库存333.92（-5.35%）万吨，6月份工业库存68.80（-8.46%）万吨。

供需方面。棉纱生产利润回落，1日，棉纱现货加工利润648（-8）元/吨。6月纱线库存下降，坯布库存上升，纱线库存30.27（-1.08%）天，坯布库存34.36（0.76%）天。

今日消息

1. 储备棉成交情况

8月1日储备棉轮出销售资源10433.959吨，实际成交8762.457吨，成交率83.98%。平均成交价格12482/吨，较前一交易日上涨4元/吨；折3128价格13742元/吨，较前一交易日上涨36元/吨。新疆棉成交均价12598元/吨，新疆棉折3128价格13940元/吨，新疆棉加价幅度652元/吨。地产棉成交均价12387元/吨，地产棉折3128价格13579元/吨，地产棉加价幅度291元/吨。

5月5日至8月1日，储备棉轮出累计成交60.83万吨，成交率88.72%。

事件关注

中美经贸磋商结束，新一轮磋商拟定于9月份进行。

操作建议

请务必阅读正文后的免责声明

报告日期

2019-08-02

期货行情

	收盘价	涨跌
CF1909	13045	-0.46%
CF2001	13645	-0.47%
CF2005	14140	-0.46%
NYBOT 棉	62.27	-2.49%
CY1910	21335	0.14%
CY1909	22100	-2.17%
CY2005	21810	-0.27%

现货市场价格

		价格	5日环比涨跌
国内现货	平均	14336.69	-1.87%
	新疆	14500.00	-0.68%
	浙江	14250.00	-1.25%
	山东	14315.00	-1.95%
	河北	14310.00	-1.31%
	河南	14302.00	-2.04%
	湖北	14210.00	-2.67%
	江苏	14360.00	-2.11%
	安徽	14200.00	-2.07%
	重庆	14300.00	-2.72%
棉花 外棉	美国陆地棉	63.90	0.60%
	印度Shankar-6	67.42	0.55%
指数	cotlookA	#N/A	#N/A
	CG INDEX 328	14305	-1.89%
	CG INDEX 527	13469	-2.15%
港口	CG INDEX 229	14729	-1.83%
	FG INDEX M	79.55	-1.18%
	FG INDEX M 1%	13576	1.07%
替代品	FG INDEX M 滑准税	14887	0.62%
	黏胶短纤	11300.00	-3.42%
国内现货	涤纶短纤	7450.00	-2.99%
	全棉纱JC40S	25800.00	-2.46%
	全棉纱JC32S	24800.00	-2.55%
	全棉纱JC21S	23800.00	-2.66%
	全棉纱C40S	22850.00	-3.91%
	全棉纱C32S	21800.00	-4.26%
	全棉纱C21S	20800.00	-4.46%
	全棉纱OEG10S	13800.00	-2.13%
	cotlook棉纱指数	125.94	-0.35%
	CY INDEX OEG10S	13630	-1.09%
棉纱 指数	CY INDEX C32S	22130	-0.64%
	CY INDEX JC40S	25515	-0.64%
进口棉纱	全棉纱	13630	-1.09%
	印度OEG10S	14270.00	-0.42%
	印度C21S	20880.00	-0.38%
	印度C32S	22040.00	-0.32%
	印度JC32S	24750.00	-0.24%
	巴基斯坦C21S	20490.00	-0.29%
替代品	人棉纱	17100.00	-2.29%
	纯涤纱	12400.00	-8.49%

研究所

赵睿

电话：010-84183058

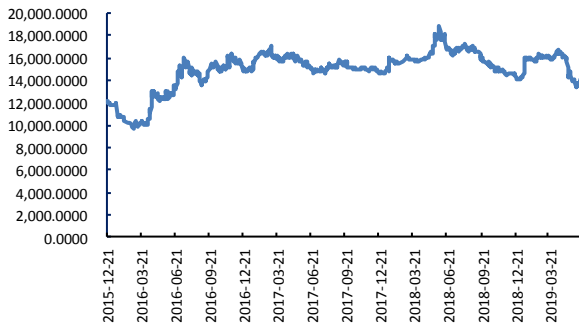
邮件：zhaorui@guodu.cc

从业资格号：F3048102

昨日凌晨消息，特朗普表示将对我国 3000 亿美元商品加征 10% 关税，于 9 月 1 日执行，消息发布后美棉暴跌 2.49%，今日开盘郑棉将大概率补跌。国内市场仍在积极的降负去库存，棉花交易以低价走量为主，下游频繁出现无订单停机现象，期价下跌将加剧市场恐慌情绪，打乱去库节奏。近期仓单棉较大量流入市场，储备棉成交较好，市场供求过剩，现货市场较为悲观。综上所述，加征关税对市场情绪偏空，且市场供需过剩，矛盾累积向上游传导，或将导致价格重心进一步下移。

一、相关图表

图1 郑棉主力



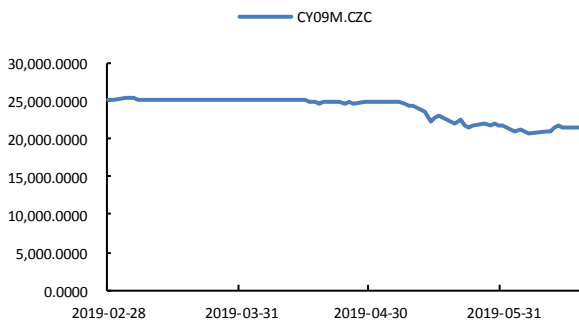
数据来源: wind、国都期货研究所

图2 ICE 2号棉



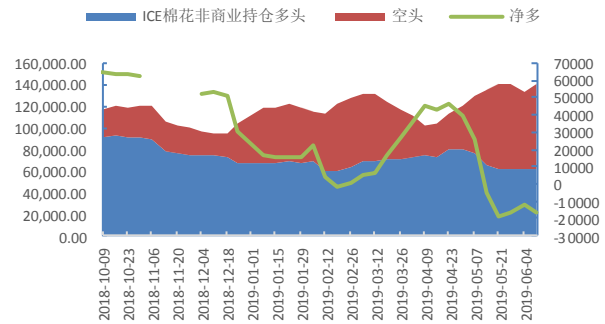
数据来源: wind、国都期货研究所

图3 郑棉纱主力



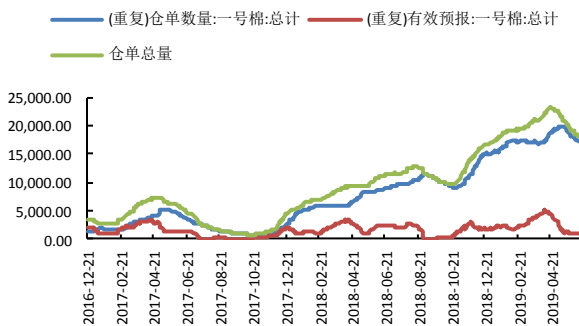
数据来源: wind、国都期货研究所

图4 ICE 棉持仓



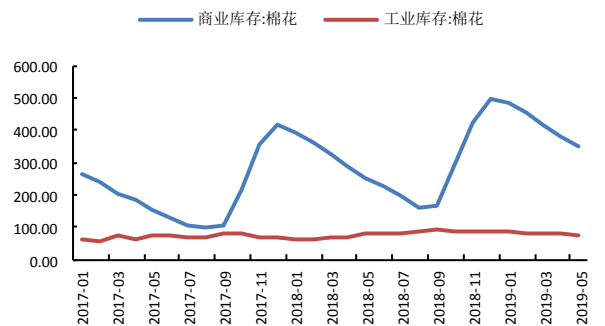
数据来源: wind、国都期货研究所

图5 郑棉仓单



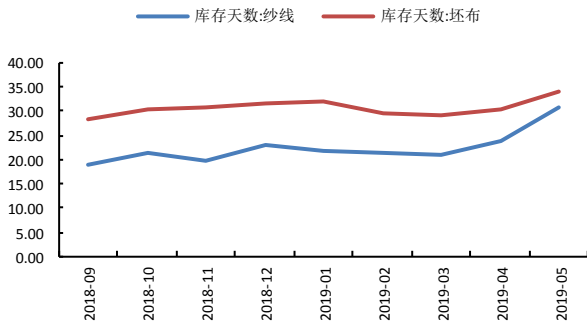
数据来源: wind、国都期货研究所

图6 棉花库存



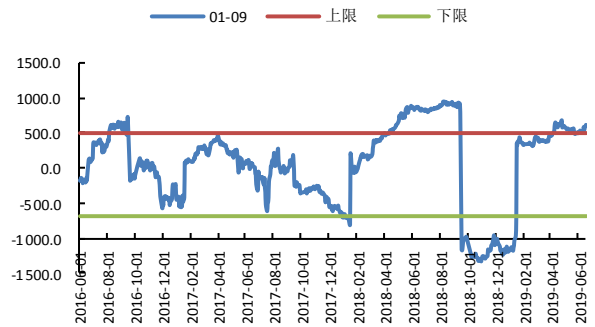
数据来源: wind、国都期货研究所

图7 棉纱、坯布库存



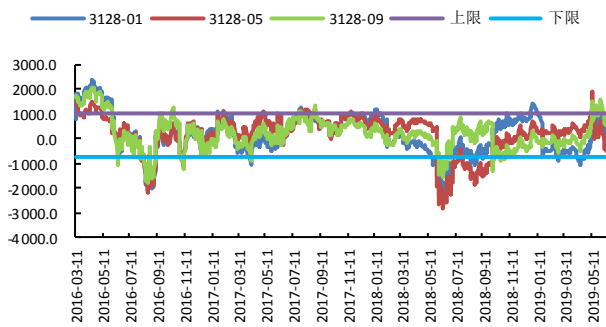
数据来源: wind、国都期货研究所

图8 CF1-9 合约价差



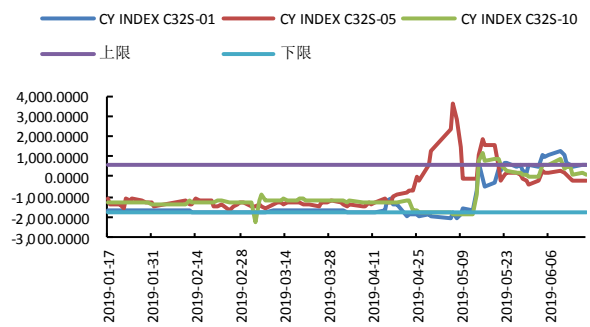
数据来源: wind、国都期货研究所

图9 棉花基差



数据来源: wind、国都期货研究所

图10 棉纱基差



数据来源: wind、国都期货研究所

分析师简介

赵睿，国都期货研究所棉花期货分析师，金融硕士学历。擅长基本面分析，对棉花产业链有丰富的研究经验。

国都期货研究所简介

国都期货研究所拥有一支由多名博士、硕士组成的高水平研究团队，成员来自澳洲国立大学、中国人民大学等海内外一流名校，具有丰富的衍生品投资经验，一直坚守“贴近市场、客观分析、独立判断、创造价值”的核心理念，为机构客户、产业客户提供研究分析、交易咨询、产品设计、风险管理等专业服务。本土智慧，全球视野，国都期货研究所始终与投资者在一起，携手共赢。

免责声明

如果您对本报告有任何意见或建议，请致信于国都信箱(yffwb@guodu.cc)，欢迎您及时告诉我们您对本刊的任何想法！

本刊所有信息均建立在可靠的资料来源基础上。我们力求能为您提供精确的数据，客观的分析和全面的观点。但我们必须声明，对所有信息可能导致的任何损失概不负责。

本报告并不提供量身定制的投资建议。报告的撰写并未虑及读者的具体财务状况及目标。国都期货研究团队建议投资者应独立评估特定的投资和战略，并鼓励投资者征求专业财务顾问的意见。具体的投资或战略是否恰当取决于投资者自身的状况和目标。

版权声明：（c）本报告版权为国都期货有限公司所有。本刊所含文字、数据和图表未经国都期货有限公司书面许可，任何人不得以电子、机械、影印、录音或其他任何形式复制、传播或存储于任何检索系统。未经许可，复制本刊任何内容皆属违反版权法行为，可能将受到法律起诉，并承担与之相关的所有损失赔偿和法律费用。涉及版权的所有问题请垂询：010-64000083。