

## 下游降价去库 棉价或区间震荡

关注度：★★

### 行情回顾

7月8日，郑棉下行调整，主力1909报收13710（-180，-1.30%），夜盘报收13665元/吨。ICE美棉主力报价65.61（-1.24，-1.85%）。棉纱主力2001报收22195（5，0.02%），夜盘报收22095元/吨。

现货报价回升，中国棉花价格指数328价格14301（16）元/吨。纱线价格弱势下跌，CY INDEX C32S价格21810（-0.05%）元/吨。进口棉纱下跌，cotlook棉纱指数123.28（-0.03%）美分/磅。

### 基本面概况

库存方面。仓单继续流出，郑棉仓单16751（-232）张，仓单折皮棉67.00万吨。5月份工商业库存下降，商业库存352.81（-7.03%）万吨，工业库存75.16（-4.47%）万吨。

供需方面。棉纱生产利润回落，8日，棉纱现货加工利润579（-28）元/吨。5月成品库存增加，纱线库存30.60（28.57%）天，坯布库存34.10（12.91%）天。

### 今日消息

#### 1. 储备棉成交情况

7月8日储备棉轮出销售资源12077.0172吨，实际成交12050.9932吨，成交率99.78%。平均成交价格13032/吨，较前一交易日下跌133元/吨；折3128价格14306元/吨，较前一交易日下跌47元/吨。新疆棉成交均价13103元/吨，新疆棉折3128价格14348元/吨，新疆棉加价幅度658元/吨。地产棉成交均价12926元/吨，地产棉折3128价格14244元/吨，地产棉加价幅度554元/吨。

5月5日至7月8日，储备棉轮出累计成交42.5万吨，成交率87.54%。

### 事件关注

7月11日，USDA将公布农产品月度供需报告。

### 操作建议

请务必阅读正文后的免责声明

报告日期

2019-07-09

### 期货行情

	收盘价	涨跌
CF1909	13710	-1.30%
CF2001	14340	-1.21%
CF2005	14855	-1.10%
NYBOT 棉	65.61	-1.85%
CY1910	22195	0.02%
CY1909	23325	0.00%
CY2005	22615	0.00%

### 现货市场价格

		价格	5日环比涨跌
国内现货	平均	14336.69	-1.87%
	新疆	14500.00	-0.68%
	浙江	14250.00	-1.25%
	山东	14315.00	-1.95%
	河北	14310.00	-1.31%
	河南	14302.00	-2.04%
	湖北	14210.00	-2.67%
	江苏	14360.00	-2.11%
	安徽	14200.00	-2.07%
	重庆	14300.00	-2.72%
棉花	外棉	美国陆地棉	63.90 0.60%
		印度Shankar-6	45700.00 -0.65%
指数		cotlookA	#N/A #N/A
		CG INDEX 328	14305 -1.89%
		CG INDEX 527	13469 -2.15%
		CG INDEX 229	14729 -1.83%
港口		FG INDEX M	79.55 -1.18%
		FG INDEX M 1%	13576 1.07%
替代品		FG INDEX M 滑准税	14887 0.62%
		黏胶短纤	11300.00 -3.42%
国内现货		涤纶短纤	7450.00 -2.99%
		全棉纱JC40S	25800.00 -2.46%
		全棉纱JC32S	24800.00 -2.55%
		全棉纱JC21S	23800.00 -2.66%
		全棉纱C40S	22850.00 -3.91%
		全棉纱C32S	21800.00 -4.26%
		全棉纱C21S	20800.00 -4.46%
		全棉纱OEG10S	13800.00 -2.13%
		cotlook棉纱指数	125.94 -0.35%
		CY INDEX_OEG10S	13630 -1.09%
棉纱		CG INDEX_C32S	22130 -0.64%
		CY INDEX_JC40S	25515 -0.64%
		全棉纱	13630 -1.09%
		印度OEG10S	14270.00 -0.42%
进口棉纱		印度C21S	20880.00 -0.38%
		印度C32S	22040.00 -0.32%
		印度JC32S	24750.00 -0.24%
		巴基斯坦C21S	20490.00 -0.29%
替代品		人棉纱	17100.00 -2.29%
		纯涤纱	12400.00 -8.49%

### 研究所

赵睿

电话：010-84183058

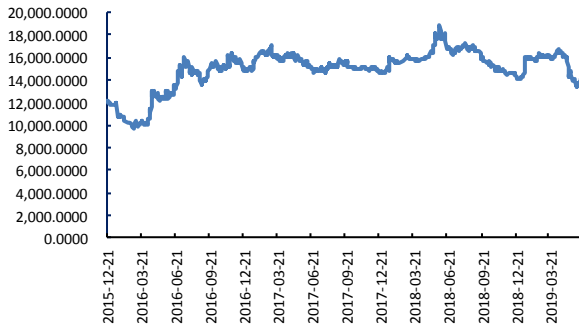
邮件：zhaorui@guodu.cc

从业资格号：F3048102

郑棉下行调整，因库存压力较大，市场缺乏利多刺激，后市或以震荡为主。基本面情况是下游订单及开工小幅回升，棉纺各环节积极去库存，纱厂谨慎观望，补库动能较为有限。最新公布的纺服出口内销数据显示，5月份，服装出口同比下降0.11%，环比提高26.02%，服装内销同比提高0.86%，环比提高4.22%，数据较上月有所好转。纱线、坯布价格仍弱势下跌，下游库存的去化支撑及下游向上游传导均需要一定的时间，棉纺产业真正脱离弱势还需等待。但受助于贸易关系好转，纺服产业有回暖的预期，库存的去化也有助于后市棉价的回升，因此棉价也不具备大幅下跌的基础，维持区间震荡观。操作上，建议前期获利多单暂离场观望。

一、相关图表

图1 郑棉主力



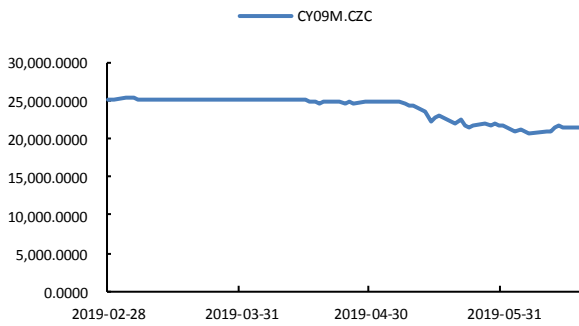
数据来源: wind、国都期货研究所

图2 ICE 2号棉



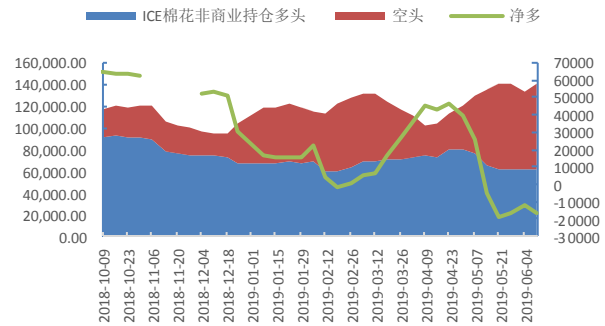
数据来源: wind、国都期货研究所

图3 郑棉纱主力



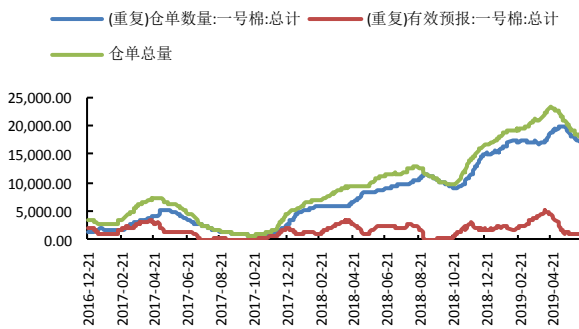
数据来源: wind、国都期货研究所

图4 ICE 棉持仓



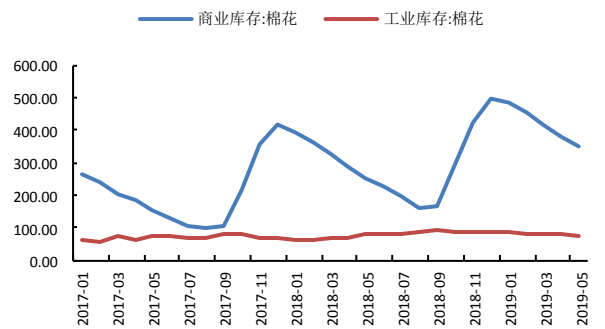
数据来源: wind、国都期货研究所

图5 郑棉仓单



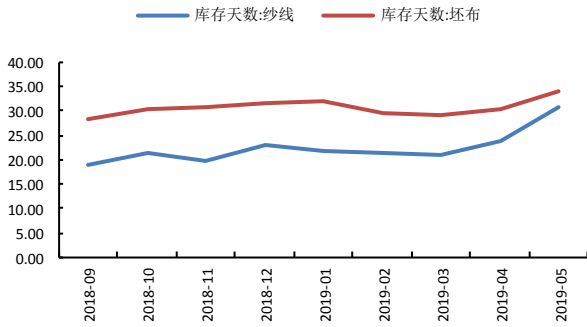
数据来源: wind、国都期货研究所

图6 棉花库存



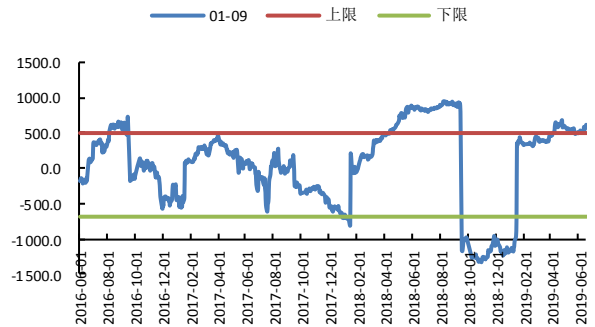
数据来源: wind、国都期货研究所

图7 棉纱、坯布库存



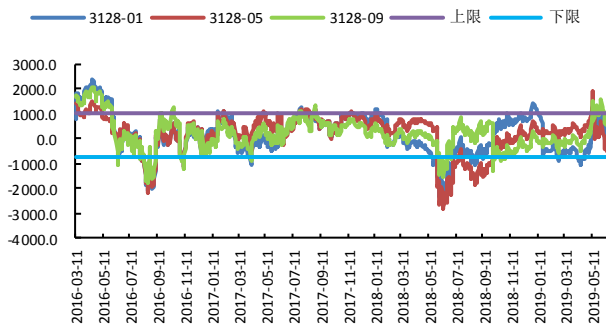
数据来源: wind、国都期货研究所

图8 CF1-9 合约价差



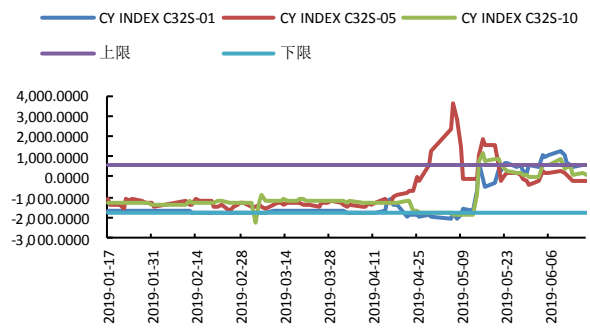
数据来源: wind、国都期货研究所

图9 棉花基差



数据来源: wind、国都期货研究所

图10 棉纱基差



数据来源: wind、国都期货研究所

### 分析师简介

赵睿，国都期货研究所棉花期货分析师，金融硕士学历。擅长基本面分析，对棉花产业链有丰富的研究经验。

### 国都期货研究所简介

国都期货研究所拥有一支由多名博士、硕士组成的高水平研究团队，成员来自澳洲国立大学、中国人民大学等海内外一流名校，具有丰富的衍生品投资经验，一直坚守“贴近市场、客观分析、独立判断、创造价值”的核心理念，为机构客户、产业客户提供研究分析、交易咨询、产品设计、风险管理等专业服务。本土智慧，全球视野，国都期货研究所始终与投资者在一起，携手共赢。

### 免责声明

如果您对本报告有任何意见或建议，请致信于国都信箱(yffwb@guodu.cc)，欢迎您及时告诉我们您对本刊的任何想法！

本刊所有信息均建立在可靠的资料来源基础上。我们力求能为您提供精确的数据，客观的分析和全面的观点。但我们必须声明，对所有信息可能导致的任何损失概不负责。

本报告并不提供量身定制的投资建议。报告的撰写并未虑及读者的具体财务状况及目标。国都期货研究团队建议投资者应独立评估特定的投资和战略，并鼓励投资者征求专业财务顾问的意见。具体的投资或战略是否恰当取决于投资者自身的状况和目标。

版权声明：（c）本报告版权为国都期货有限公司所有。本刊所含文字、数据和图表未经国都期货有限公司书面许可，任何人不得以电子、机械、影印、录音或其他任何形式复制、传播或存储于任何检索系统。未经许可，复制本刊任何内容皆属违反版权法行为，可能将受到法律起诉，并承担与之相关的所有损失赔偿和法律费用。涉及版权的所有问题请垂询：010-64000083。