

## 美棉出口数据欠佳 内强外弱棉价涨跌有限

关注度：★★★

### 行情回顾

5月16日，郑棉延续反弹，主力1909报收14275（260，1.86%），夜盘报收14285元/吨。ICE棉花报收66.86（0.42，0.63%）美分/磅。棉纱主力2001报收23240（320，1.40%），夜盘报收23265元/吨。

现货市场价格跟随期货市场走弱，中国棉花价格指数328价格14969（-222）元/吨。纱线价格维持弱势，CY INDEX C32S价格22775（0.00%）元/吨。进口棉纱下跌，cotlook棉纱指数129.98（-0.15%）美分/磅。

### 基本面概况

库存方面。仓单继续下降，16日，仓单量总计20724（-214）张，仓单折皮棉82.90万吨。4月份工商业库存下降，商业库存379.49（-8.86%）万吨，工业库存78.68（-6.52%）万吨。

供需方面。跟随棉价下跌，棉纱生产利润小幅走升，16日，棉纱现货加工利润809（244）元/吨。4月成品库存增加，纱线库存23.80（13.33%）天，坯布库存30.20（3.67%）天。

### 今日消息

1. 江苏和山东棉纺调研：下游产业整体环境不佳，短期内很难好转

布厂的情况：家纺面料市场上，部分工厂反映，同比减少30%—50%的订单，甚至有大工厂出现停机、放假的情况。工厂认为市场大环境不好是最大的原因。

服装面料市场上：目前处于订单减少、常规布生产增加的状态。资金充足的工厂，短期内即使增加常规布的生产，工厂也能承受，而资金压力较大的工厂，增加常规布的生产，很可能由于库存的增加导致经营困难，进而陷入停机或者关厂窘境。

染厂的情况：响水爆炸影响整个染料原料市场，目前，染料价格大幅上涨，染布报价随之上调，下游生产成本增加。目前企业反映，染厂订单也不是很理想。

报告日期

2019-05-17

### 期货行情

	收盘价	涨跌
CF1909	14275	1.86%
CF2001	14825	2.00%
CF1905	14040	2.63%
NYBOT 棉	66.86	0.63%
CY1910	23240	1.40%
CY1909	23100	1.63%
CY1905	21215	1.60%

### 现货市场价格

		价格	5日环比涨跌
国内现货	平均	15360.77	-1.66%
	新疆	15310.00	-1.67%
	浙江	15400.00	-1.47%
	山东	15350.00	-2.10%
	河北	15200.00	-2.00%
	河南	15300.00	-1.99%
	湖北	15310.00	-1.67%
	江苏	15350.00	-1.79%
	安徽	15200.00	-2.25%
	重庆	15500.00	-0.64%
棉花	外棉	59.91	-11.43%
	美国陆地棉	63.44	-10.86%
指数	印度Shankar-6	44800.00	-2.40%
	cotlookA	#N/A	#N/A
	CC INDEX 328	15323	-1.83%
港口	CC INDEX 527	14438	-1.50%
	CC INDEX 229	15777	-1.61%
替代品	FC INDEX M	76.98	-6.84%
	FC INDEX M 1%	12854	-6.73%
国内现货	FC INDEX M 滑准税	14420	-3.99%
	黏胶短纤	12200.00	-1.61%
	涤纶短纤	8420.00	-3.22%
	全棉纱JC40S	26400.00	-0.53%
	全棉纱JC32S	25400.00	-0.39%
	全棉纱JC21S	24400.00	-0.41%
	全棉纱C40S	23750.00	-0.63%
	全棉纱C32S	22750.00	-0.55%
	全棉纱C21S	21750.00	-0.57%
	全棉纱OEC10S	14100.00	-0.35%
棉纱	cotlook棉纱指数	129.98	2.93%
	CY INDEX OEC10S	14100	-0.21%
进口棉纱	CY INDEX C32S	22825	-0.36%
	CY INDEX JC40S	26185	-0.36%
替代品	全棉纱	14100	-0.21%
	印度OEC10S	14480.00	0.00%
替代品	印度C21S	21150.00	-0.05%
	印度C32S	22310.00	-0.18%
	印度JC32S	24980.00	-0.08%
	巴基斯坦C21S	20670.00	0.00%
替代品	人棉纱	17400.00	0.29%
	纯涤纱	13500.00	-1.10%

### 研究所

赵睿

电话：010-84183058

邮件：zhaorui@guodu.cc

从业资格号：F3048102

纱厂的情况：纱厂利润在不断压缩，目前略有盈利，山东多数纱厂的原料和成品库存都偏低，成品库存在 20 天以内。进入 5 月，纱厂的经营逐渐变差，纱价下跌、成品库存增加的迹象显现

## 2. 储备棉成交情况

5 月 16 日储备棉轮出销售资源 10949.1115 吨，实际成交 9760.6377 吨，成交率 89.15%。平均成交价格 13491 元/吨，较前一交易日上涨 27 元/吨；折 3128 价格 14866 元/吨，较前一交易日下跌 22 元/吨。

5 月 5 日至 5 月 16 日，储备棉轮出累计成交 10.94 万吨，成交率 94.91%。成交最高价 15930 元/吨，最低价 12570 元/吨。



### 事件关注

关注中美贸易进展。



### 操作建议

美棉出口数据欠佳，出口数量及净销售均较上周下降。昨日棉花延续反弹节奏，国内棉市略显强劲，美棉仅微幅上涨，表现内强外弱。在连续两日情绪宣泄后，悲观情绪有所缓和，但压力仍在，将持续压制棉价，棉价涨跌均将有限。回归基本面来看，目前关税对纺织行业影响暂停留在 2000 亿美元的涉及纺服出口额约 103 亿美元之上，占中国对美国纺织服装及原料出口的比重不大，约为 22.6%。若贸易关系不继续恶化，对下游造成实质性影响不大。但短期内受不确定的贸易关系影响，出口方面面临订单减少或利润缩水，国内用棉需求或将下降，而 2019/20 年度全球棉花增产为大概率事件，若需求实质性下降，全球去库节奏或将转向，将拖累全球棉价重心下移。阶段性来看，当前我国棉花市场供给略显宽松，棉花需求欠佳，储备棉成交热度下降，拖累现货价格走弱。出口及内需情况也不甚乐观，4 月份纺服出口同比下降，零售增速放缓，下游生产销售降温。天气方面，美国南部降雨降温，种植进度推迟，但土壤墒情较好，利于棉花生长。国内新疆地区继续受恶劣天气影响，或有减产的预期。综上所述，短期悲观情绪缓和，下跌动能减弱，配合天气升水，棉花有一定的反弹动能。但因贸易忧虑仍在，反弹高度不可过多期待，上方暂看 14500。

一、相关图表

图1 郑棉主力



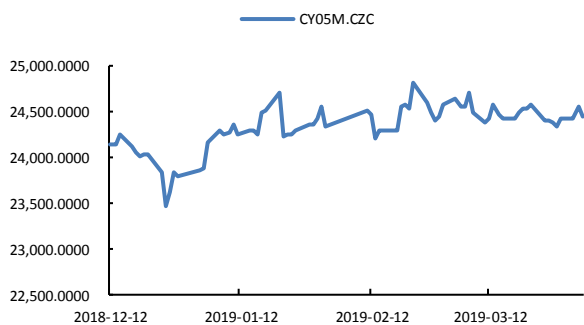
数据来源: wind、国都期货研究所

图2 ICE 2号棉



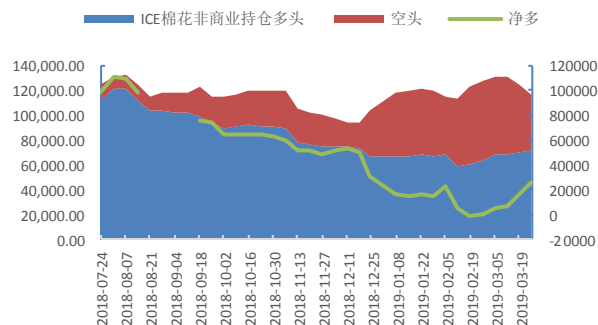
数据来源: wind、国都期货研究所

图3 郑棉纱主力



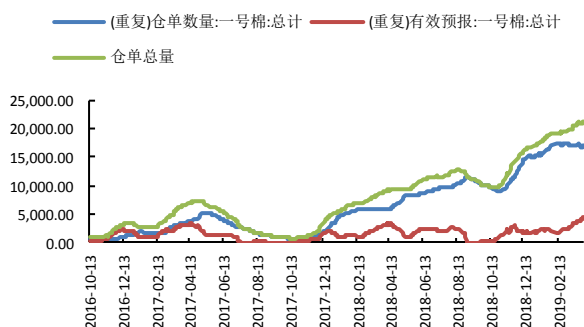
数据来源: wind、国都期货研究所

图4 ICE 棉持仓



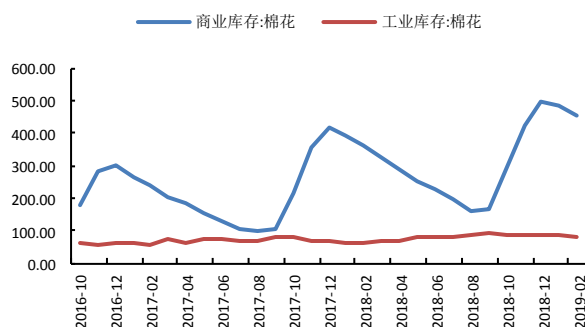
数据来源: wind、国都期货研究所

图5 郑棉仓单



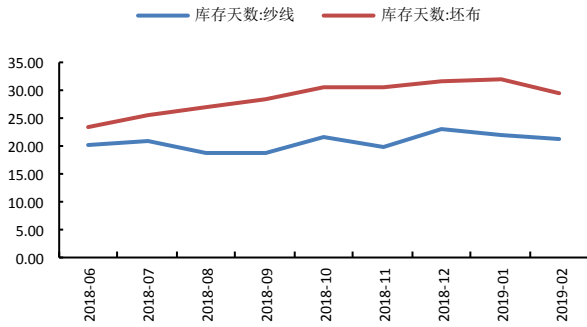
数据来源: wind、国都期货研究所

图6 棉花库存



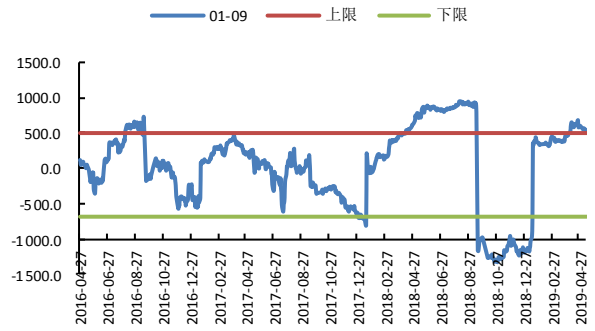
数据来源: wind、国都期货研究所

图7 棉纱、坯布库存



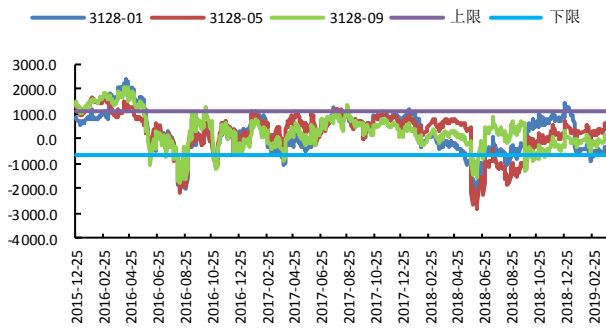
数据来源: wind、国都期货研究所

图8 CF1-9 合约价差



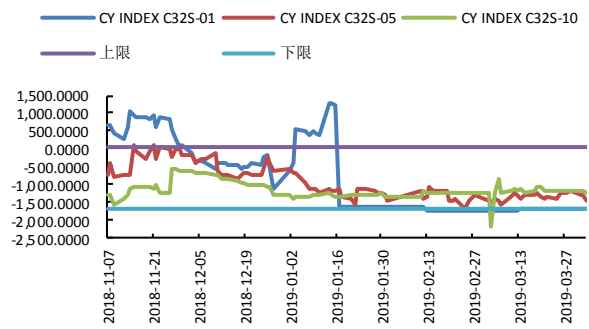
数据来源: wind、国都期货研究所

图9 棉花基差



数据来源: wind、国都期货研究所

图10 棉纱基差



数据来源: wind、国都期货研究所

### 分析师简介

赵睿，国都期货研究所棉花期货分析师，金融硕士学历。擅长基本面分析，对棉花产业链有丰富的研究经验。

### 国都期货研究所简介

国都期货研究所拥有一支由多名博士、硕士组成的高水平研究团队，成员来自澳洲国立大学、中国人民大学等海内外一流名校，具有丰富的衍生品投资经验，一直坚守“贴近市场、客观分析、独立判断、创造价值”的核心理念，为机构客户、产业客户提供研究分析、交易咨询、产品设计、风险管理等专业服务。本土智慧，全球视野，国都期货研究所始终与投资者在一起，携手共赢。

### 免责声明

如果您对本报告有任何意见或建议，请致信于国都信箱(yffwb@guodu.cc)，欢迎您及时告诉我们您对本刊的任何想法！

本刊所有信息均建立在可靠的资料来源基础上。我们力求能为您提供精确的数据，客观的分析和全面的观点。但我们必须声明，对所有信息可能导致的任何损失概不负责。

本报告并不提供量身定制的投资建议。报告的撰写并未虑及读者的具体财务状况及目标。国都期货研究团队建议投资者应独立评估特定的投资和战略，并鼓励投资者征求专业财务顾问的意见。具体的投资或战略是否恰当取决于投资者自身的状况和目标。

版权声明：（c）本报告版权为国都期货有限公司所有。本刊所含文字、数据和图表未经国都期货有限公司书面许可，任何人不得以电子、机械、影印、录音或其他任何形式复制、传播或存储于任何检索系统。未经许可，复制本刊任何内容皆属违反版权法行为，可能将受到法律起诉，并承担与之相关的所有损失赔偿和法律费用。涉及版权的所有问题请垂询：010-64000083。