

美棉出口数据向好 棉市外强内弱

关注度：★★

行情回顾

4月25日，郑棉主力1909报收15645（-95，-0.60%），夜盘报收15630元/吨。ICE棉花报收78.34（1.19，1.54%）美分/磅。棉纱主力2001报收24910（80，1.02%），夜盘报收24825元/吨。

现货市场价格下跌，中国棉花价格指数328价格15683（-20）元/吨，cotlookA价格指数87.20（-0.55）美分/磅。纱线价格维持弱势，CY INDEX C32S价格23040（-0.02%）元/吨。进口棉纱上涨，cotlook棉纱指数130.18（3.01%）美分/磅。

基本面概况

库存方面。25日，仓单量总计23004（-3）张，仓单折皮棉92.02万吨。3月份商业库存416.40（-8.79%）万吨，工业库存84.17（4.00%）万吨。

供需方面。3月份以来，纱线价格延续阴跌，下游采购意愿减弱。棉纱生产利润继续被压缩，25日，棉纱现货加工利润289（17）元/吨。3月，纱线库存21.00（-0.94%）天，坯布库存29.13（-1.09%）天。

今日消息

1. USDA棉花出口销售数据：出口净销售上升

截止4月18日当周，2018/2019年度陆地棉净销售为239000包，比前一周上升10%，比前四周的平均水平减少9%。2019/2020年度的净销售为48900包。2018/19年度当周出口量为318000包，比前一周下降7%，比之前的4周平均值减少16%。

事件关注

19年度新增换准税配额80万吨，申请时间为2019年4月15日至29日，关注配额发放时间。

操作建议

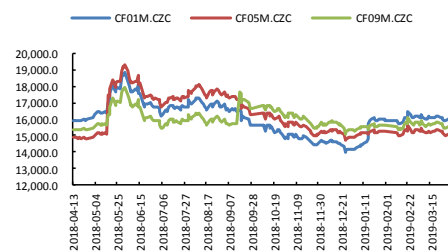
今日凌晨公布的美棉出口销售数据显示，4月18日当周，美棉签约
请务必阅读正文后的免责声明

报告日期 2019-04-26

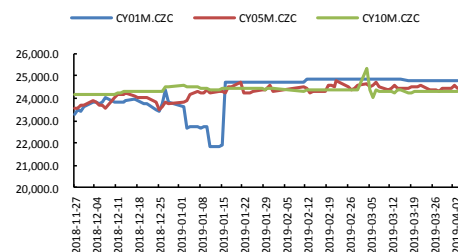
期货行情

	收盘价	涨跌
CF1909	15645	-0.60%
CF2001	16320	-0.52%
CF1905	15190	-0.56%
NYBOT 棉	78.34	1.54%
CY1910	24910	0.32%
CY1909	24785	0.22%
CY1905	23210	1.02%

郑棉



郑棉纱



研究所

赵睿

电话：010-84183058

邮件：zhaorui@guodu.cc

从业资格号：F3048102

棉花现货市场价格

量大增，出口净销售较前一周提高 10%，当周出口 31.8 万包，较上一周减少 6.49%。受出口数据提振，美棉昨日收涨 1.54%。国内市场表现仍弱，夜盘继续小幅收跌，从基差来看，昨日 3128-09 合约基差由负转正，05 合约基差近两日收敛 167 元/吨。昨日仓单继续流出，随着基差收敛及仓单交割，期价压力逐渐得到释放，下行的空间收窄。基本面变化不大，下游刚需采购延续，受抛储预期影响，现货市场走货可能更弱。国际棉价延续高位略有下跌，进口动力趋缓，国内冲击减弱。棉花中长期来看，供需并非宽松，加上种植季变动较大以及炒作的可能，仍维持谨慎乐观。仓单成本将逐渐提高，期现价格预期偏强，因此期货价格在 15600 以下可以尝试做多。

	价格	5日环比涨跌	
国内现货	平均	15673.85	0.09%
	新疆	15610.00	-0.06%
	浙江	15660.00	-0.32%
	山东	15750.00	0.00%
	河北	15600.00	0.39%
	河南	15720.00	0.06%
	湖北	15590.00	0.19%
	江苏	15660.00	-0.25%
	安徽	15570.00	0.39%
	重庆	15700.00	0.64%
棉花 外棉	美国陆地棉	71.66	-1.58%
		75.03	-1.51%
指数	印度Shankar-6	46400.00	0.22%
	cotlookA	#N/A	#N/A
	CC INDEX 328	15683	0.08%
	CC INDEX 527	14751	0.27%
	CC INDEX 229	16105	0.07%
港口	FC INDEX M	86.16	-1.92%
	FC INDEX M 1%	14361	-1.89%
	FC INDEX M 滑准税	15426	-1.18%
替代品	黏胶短纤	12400.00	0.00%
	涤纶短纤	8800.00	-1.12%
国内现货	全棉纱JC40S	26540.00	-0.04%
	全棉纱JC32S	25500.00	0.00%
	全棉纱JC21S	24500.00	0.00%
	全棉纱C40S	23900.00	0.00%
	全棉纱C32S	22875.00	-0.11%
	全棉纱C21S	21875.00	-0.11%
	全棉纱OEC10S	14150.00	-0.18%
	cotlook棉纱指数	130.18	4.39%
棉纱 指数	CY INDEX OEC10S	14180	0.00%
	CY INDEX C32S	23040	-0.04%
	CY INDEX JC40S	26385	-0.04%
	全棉纱	14180	0.00%
	印度OEC10S	14500.00	0.00%
进口棉纱	印度G21S	21190.00	0.00%
	印度C32S	22410.00	-0.22%
	印度JC32S	25000.00	0.00%
	巴基斯坦G21S	20680.00	0.00%
替代品	人棉纱	17500.00	0.86%
	纯涤纱	13550.00	-0.37%

一、相关图表

图1 郑棉主力



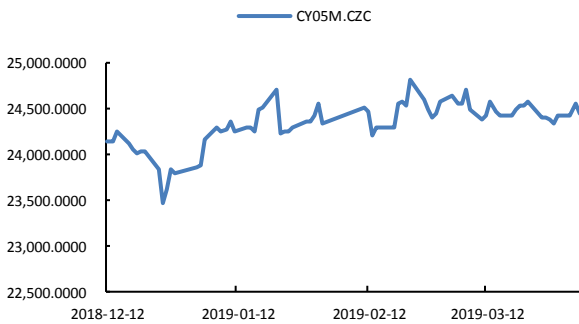
数据来源: wind、国都期货研究所

图2 ICE 2号棉



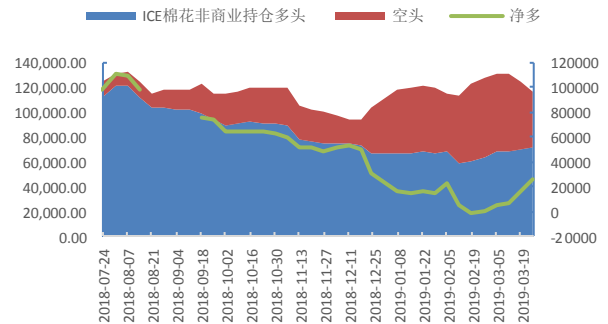
数据来源: wind、国都期货研究所

图3 郑棉纱主力



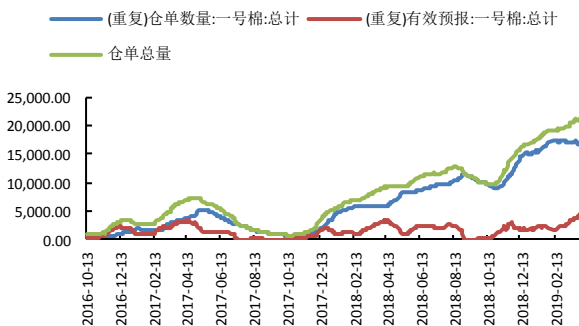
数据来源: wind、国都期货研究所

图4 ICE 棉持仓



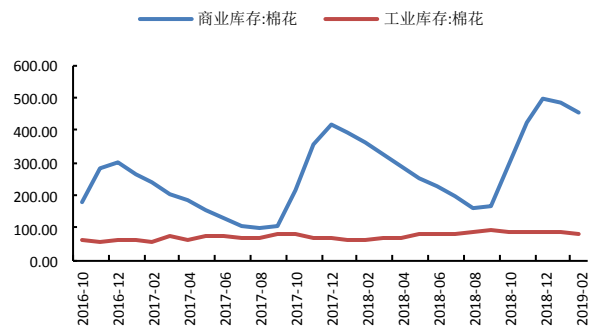
数据来源: wind、国都期货研究所

图5 郑棉仓单



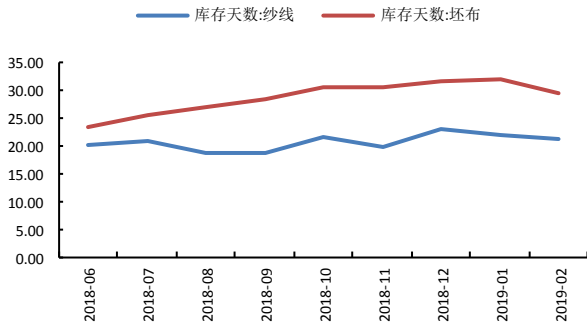
数据来源: wind、国都期货研究所

图6 棉花库存



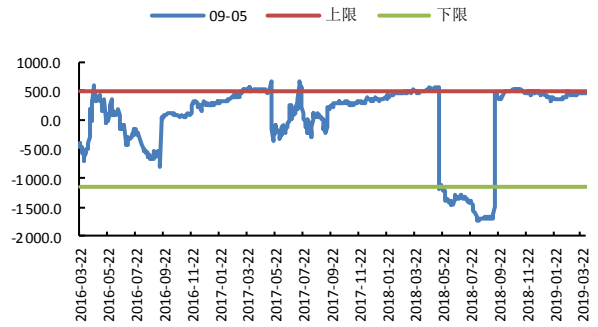
数据来源: wind、国都期货研究所

图7 棉纱、坯布库存



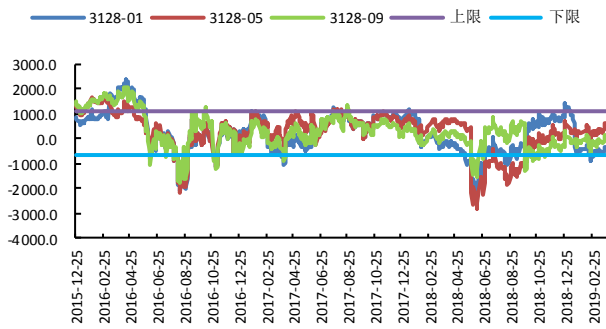
数据来源: wind、国都期货研究所

图8 CF9-5 合约价差



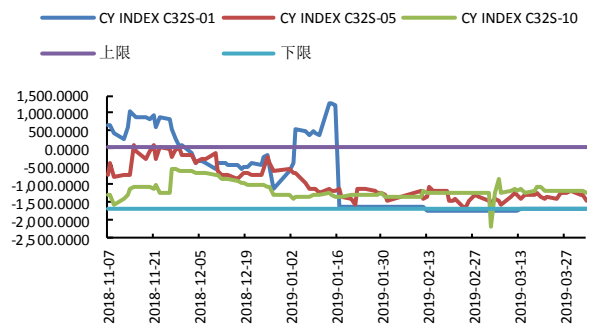
数据来源: wind、国都期货研究所

图9 棉花基差



数据来源: wind、国都期货研究所

图10 棉纱基差



数据来源: wind、国都期货研究所

分析师简介

赵睿，国都期货研究所棉花期货分析师，金融硕士学历。擅长基本面分析，对棉花产业链有丰富的研究经验。

国都期货研究所简介

国都期货研究所拥有一支由多名博士、硕士组成的高水平研究团队，成员来自澳洲国立大学、中国人民大学等海内外一流名校，具有丰富的衍生品投资经验，一直坚守“贴近市场、客观分析、独立判断、创造价值”的核心理念，为机构客户、产业客户提供研究分析、交易咨询、产品设计、风险管理等专业服务。本土智慧，全球视野，国都期货研究所始终与投资者在一起，携手共赢。

免责声明

如果您对本报告有任何意见或建议，请致信于国都信箱(yffwb@guodu.cc)，欢迎您及时告诉我们您对本刊的任何想法！

本刊所有信息均建立在可靠的资料来源基础上。我们力求能为您提供精确的数据，客观的分析和全面的观点。但我们必须声明，对所有信息可能导致的任何损失概不负责。

本报告并不提供量身定制的投资建议。报告的撰写并未虑及读者的具体财务状况及目标。国都期货研究团队建议投资者应独立评估特定的投资和战略，并鼓励投资者征求专业财务顾问的意见。具体的投资或战略是否恰当取决于投资者自身的状况和目标。

版权声明：(c) 本报告版权为国都期货有限公司所有。本刊所含文字、数据和图表未经国都期货有限公司书面许可，任何人不得以电子、机械、影印、录音或其他任何形式复制、传播或存储于任何检索系统。未经许可，复制本刊任何内容皆属违反版权法行为，可能将受到法律起诉，并承担与之相关的所有损失赔偿和法律费用。涉及版权的所有问题请垂询：010-64000083。