

下游需求仍弱且受仓单压制 行情或有反复

关注度：★★

行情回顾

4月11日，郑棉主力1909报收15860（65，0.41%），夜盘报收15880元/吨。ICE棉花主力报77.59（-0.47，-0.60%）美分/磅。棉纱主力1905报收24405（55，0.23%），夜盘报收24405元/吨。

现货市场价格小幅上涨，中国棉花价格指数328价格15642（3）元/吨。国际棉价微跌，cotlookA指数价格88.35（0.55）美分/磅。纱线价格延续弱势，CY INDEX C32S价格23080（0.00%）元/吨。进口棉纱上涨，cotlook棉纱指数126.38（0.08%）美分/磅。

基本面概况

库存方面。10日，仓单量总计22172（252）手，仓单折皮棉88.69万吨。2月份商业库存456.52（-5.84%）万吨，工业库存80.93（-5.19%）万吨。

供需方面。下游交投氛围较好，纱线库存下降、坯布库存自5月份以来环比首降。棉纱生产利润继续被压缩，随着棉价上涨，纺企尝试抬高报价，但依旧维持弱势。8日，棉纱现货加工利润374（-3）元/吨。2月，纱线库存21.20（-3.20%）天，坯布库存29.45（-7.91%）天。

今日消息

1. USDA供需报告，调高全球棉花库存，调高中国棉花产量和进口

昨日凌晨，USDA发布4月份全球农产品供需报告，对全球棉花产量调增，同时调降消费，使得全球库存水平提高0.35百万包。报告上调美棉期末库存0.1百万包，因全球期末库存水平上调，美棉弱势下跌。中国方面，调增中国棉花产量0.25百万包，进口调增0.5百万包，期末库存增加0.75百万包，对国内市场影响偏空。

事件关注

周五凌晨，将公布USDA出口销售报告。

操作建议

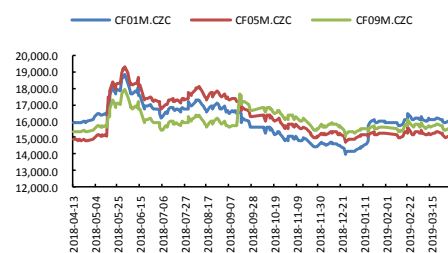
请务必阅读正文后的免责声明

报告日期 2019-04-11

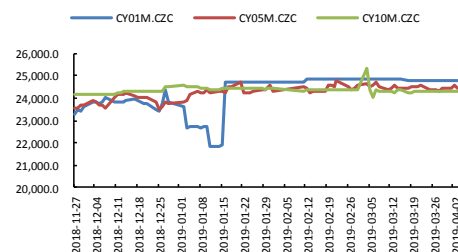
期货行情

	收盘价	涨跌
CF1909	15860	0.41%
CF2001	16490	0.70%
CF1905	15355	0.39%
NYBOT 棉	77.59	-0.60%
CY1910	24310	0.00%
CY1909	25090	-0.08%
CY1905	24405	0.23%

郑棉



郑棉纱



研究所

赵睿

电话：010-84183058

邮件：zhaorui@guodu.cc

从业资格号：F3048102

棉花现货市场价格

昨日棉花冲高回落，仓单仍是压制棉花上涨的主因。3月份USDA供需报告偏空，美棉连续两日下跌。但近期内外市场表现分歧，中美贸易第九轮谈判结束后，国际市场氛围偏强，美棉本月创年内最大涨幅。国内受进口预期影响表现偏弱，近期或有补涨可能。另外，因抛储延后，市场低质资源供应不足，下游用棉成本较往年提高。且3月以来，低等级纱走货较快，中高支市场订单减少，混纺和化纤市场较为活跃，对低质棉需求增加。而目前市场主流的南疆棉成本普遍在15600以上，北疆机采棉量少且成本也在15500左右。相比于往年14000左右的储备棉纺企成本显著提升。本月，新疆大面积开始种植，天气暂维持良好，但天气因素将成为未来关注热点。国内市场表现来看，交投较年后略差，需求后劲不足，本周下游订单减少，关注贸易谈判最新结果。进口利润收窄，贸易商进口意愿降低，到港棉花消化较快，短期还会影响国内市场需求。短期供需未有亮点，静待政策落地，近期行情可能会有反复，暂维持观望。

		价格	5日环比涨跌	
国内现货	平均	15633.85	0.05%	
	新疆	15580.00	0.06%	
	浙江	15630.00	0.19%	
	山东	15730.00	0.13%	
	河北	15540.00	0.19%	
	河南	15640.00	0.00%	
	湖北	15540.00	0.00%	
	江苏	15660.00	0.00%	
	安徽	15450.00	0.00%	
	重庆	15600.00	0.00%	
棉花	外棉	美国陆地棉	72.63 1.25%	
		印度Shankar-6	46100.00 2.44%	
指数	cotlookA #N/A #N/A			
	CC INDEX 328	15642	0.06%	
	CC INDEX 527	14693	0.21%	
	CC INDEX 229	16067	0.06%	
港口	FC INDEX M	87.59	0.42%	
	FC INDEX M 1%	14596	0.42%	
替代品	FC INDEX M 滞准税	15593	0.32%	
	黏胶短纤	12400.00	1.64%	
国内现货	涤纶短纤	8750.00	0.23%	
	全棉纱JC40S	26550.00	0.00%	
	全棉纱JC32S	25500.00	0.00%	
	全棉纱JC21S	24500.00	0.00%	
	全棉纱C40S	23900.00	0.00%	
	全棉纱C32S	22900.00	0.00%	
	全棉纱C21S	21900.00	0.00%	
	全棉纱OEC10S	14175.00	-0.04%	
	棉纱	cotlook棉纱指数		126.38 1.36%
		CY INDEX OEC10S	14180	-0.07%
CY INDEX C32S		23080	-0.04%	
CY INDEX JC40S		26410	-0.04%	
进口棉纱	全棉纱	14180	-0.07%	
	印度OEC10S	14500.00	-0.14%	
	印度C21S	21240.00	-0.19%	
	印度C32S	22540.00	-0.18%	
	印度JC32S	25000.00	-0.04%	
替代品	巴基斯坦C21S	20680.00	-0.10%	
	人棉纱	17350.00	-1.70%	
	纯涤纱	13600.00	0.00%	

一、相关图表

图 1 郑棉主力



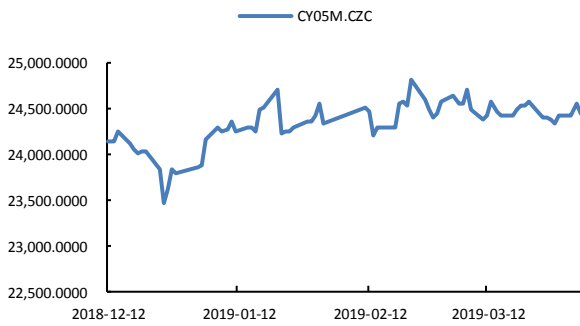
数据来源: wind、国都期货研究所

图 2 ICE 2 号棉



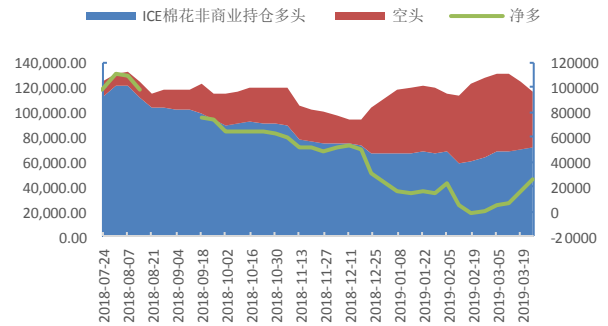
数据来源: wind、国都期货研究所

图 3 郑棉纱主力



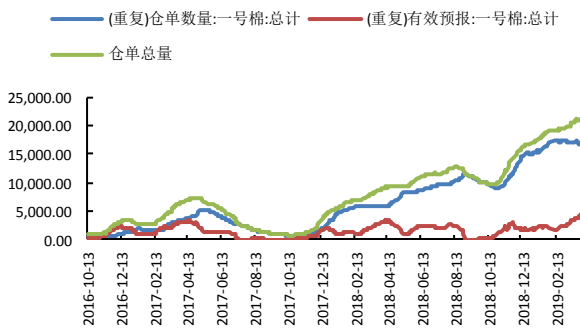
数据来源: wind、国都期货研究所

图 4 ICE 棉持仓



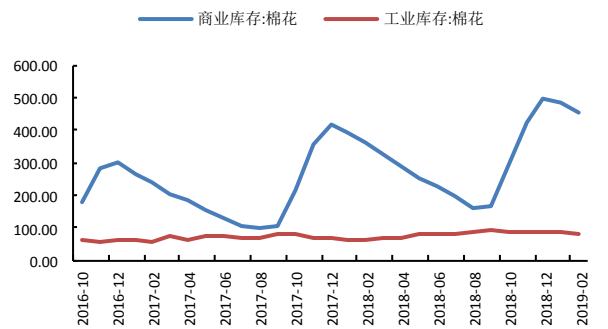
数据来源: wind、国都期货研究所

图 5 郑棉仓单



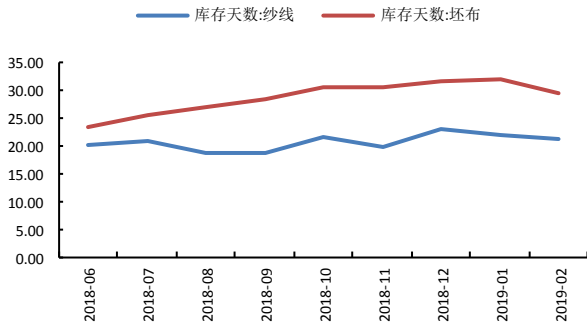
数据来源: wind、国都期货研究所

图 6 棉花库存



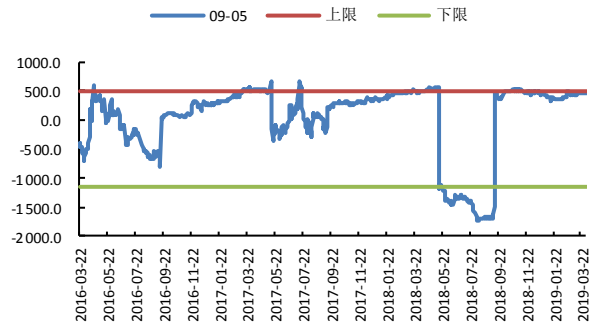
数据来源: wind、国都期货研究所

图7 棉纱、坯布库存



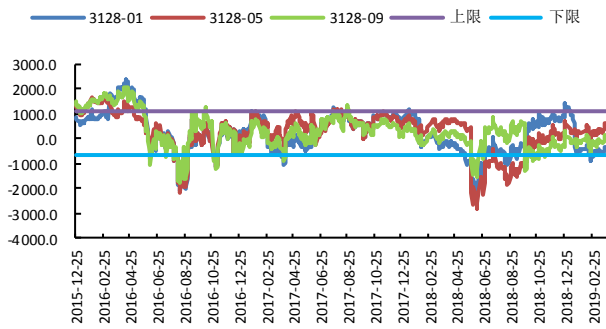
数据来源: wind、国都期货研究所

图8 CF9-5 合约价差



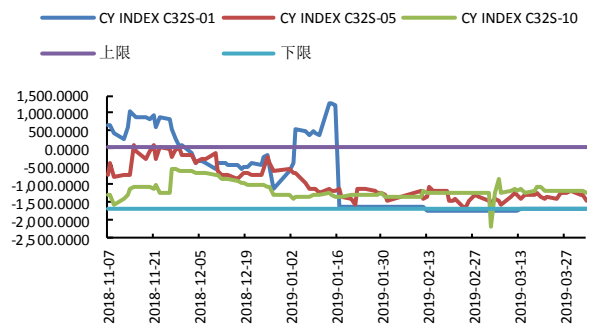
数据来源: wind、国都期货研究所

图9 棉花基差



数据来源: wind、国都期货研究所

图10 棉纱基差



数据来源: wind、国都期货研究所

分析师简介

赵睿，国都期货研究所棉花期货分析师，金融硕士学历。擅长基本面分析，对棉花产业链有丰富的研究经验。

国都期货研究所简介

国都期货研究所拥有一支由多名博士、硕士组成的高水平研究团队，成员来自澳洲国立大学、中国人民大学等海内外一流名校，具有丰富的衍生品投资经验，一直坚守“贴近市场、客观分析、独立判断、创造价值”的核心理念，为机构客户、产业客户提供研究分析、交易咨询、产品设计、风险管理等专业服务。本土智慧，全球视野，国都期货研究所始终与投资者在一起，携手共赢。

免责声明

如果您对本报告有任何意见或建议，请致信于国都信箱(yffwb@guodu.cc)，欢迎您及时告诉我们您对本刊的任何想法！

本刊所有信息均建立在可靠的资料来源基础上。我们力求能为您提供精确的数据，客观的分析和全面的观点。但我们必须声明，对所有信息可能导致的任何损失概不负责。

本报告并不提供量身定制的投资建议。报告的撰写并未虑及读者的具体财务状况及目标。国都期货研究团队建议投资者应独立评估特定的投资和战略，并鼓励投资者征求专业财务顾问的意见。具体的投资或战略是否恰当取决于投资者自身的状况和目标。

版权声明：(c) 本报告版权为国都期货有限公司所有。本刊所含文字、数据和图表未经国都期货有限公司书面许可，任何人不得以电子、机械、影印、录音或其他任何形式复制、传播或存储于任何检索系统。未经许可，复制本刊任何内容皆属违反版权法行为，可能将受到法律起诉，并承担与之相关的所有损失赔偿和法律费用。涉及版权的所有问题请垂询：010-64000083。