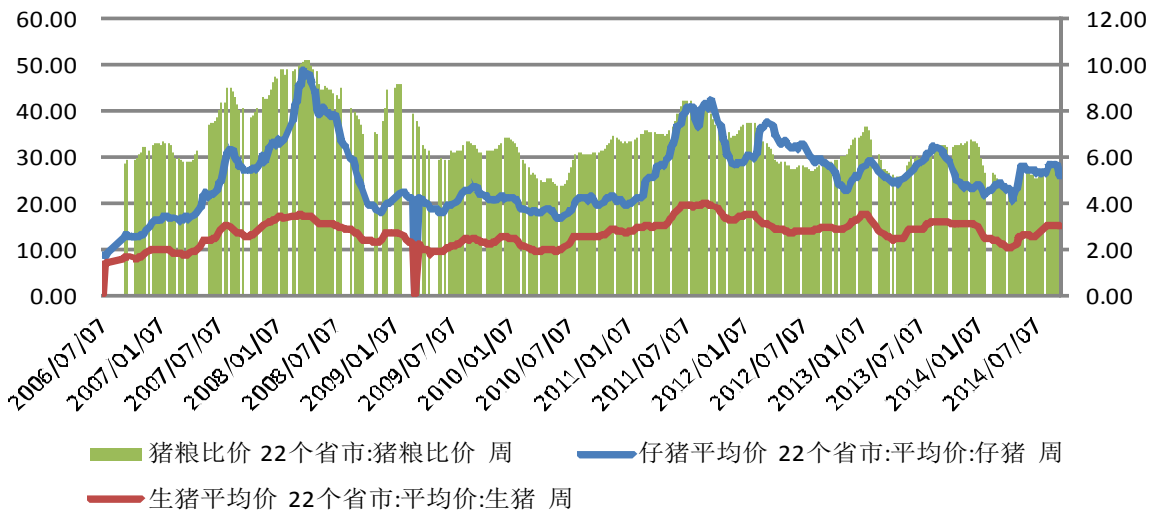
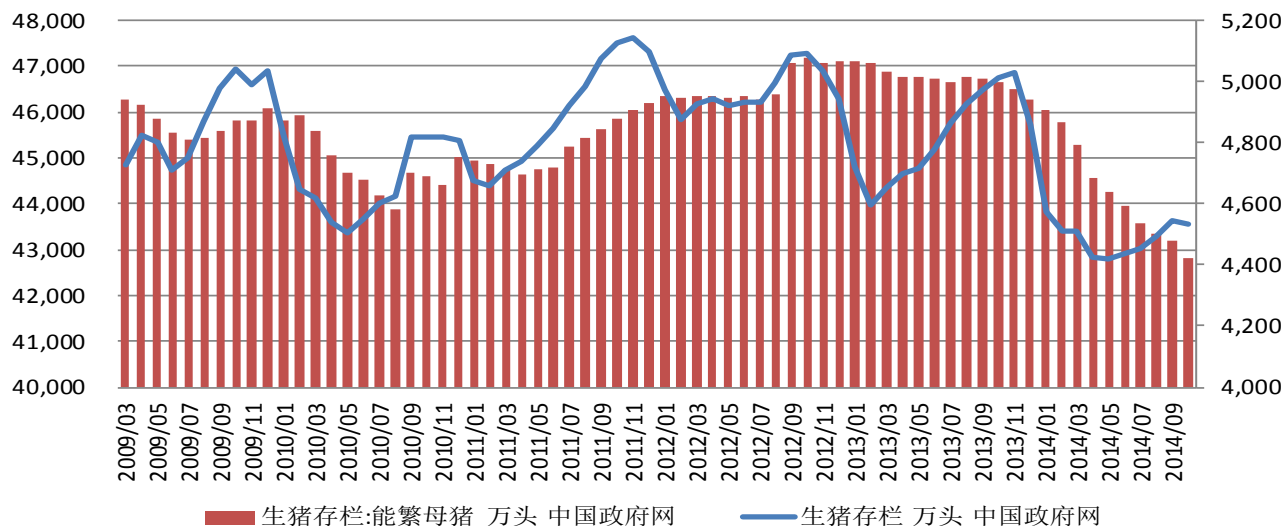


产业链情况：生猪存栏缓慢回升，猪粮比价有所好转

我国生猪价格及猪粮比

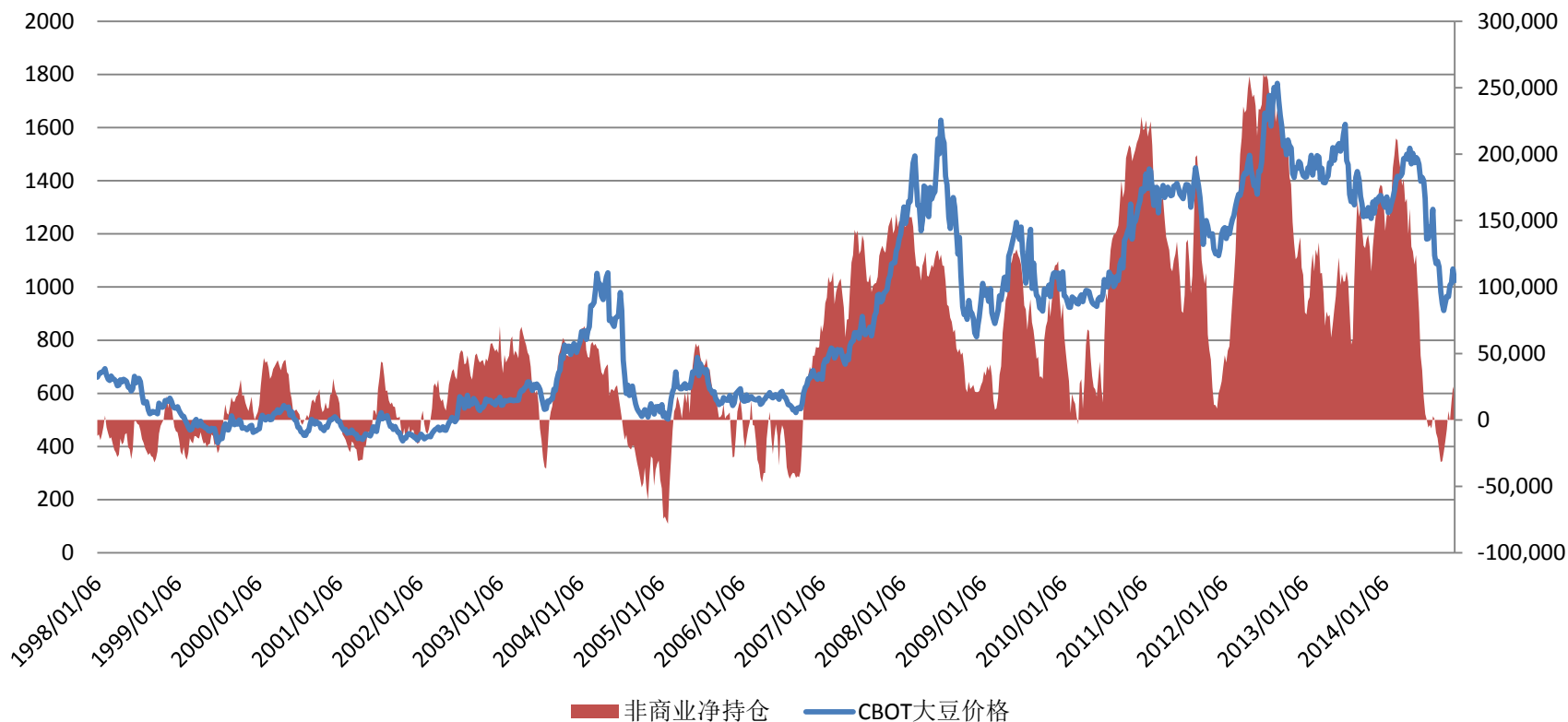


我国生猪存栏



资金情况：截至11月18日当周，基金持大豆净多单

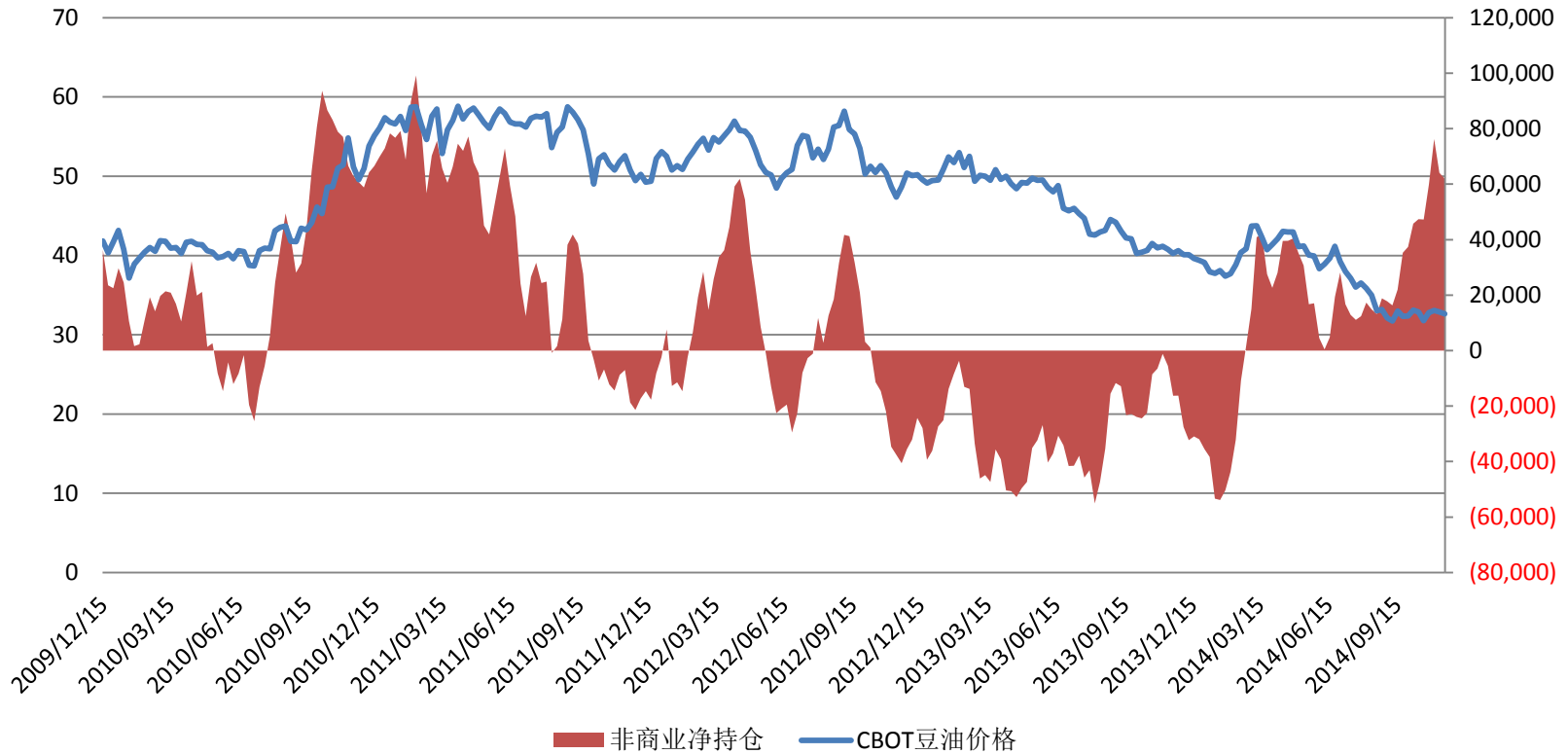
CBOT大豆基金净多持仓与价格走势



截至11月18日，大豆基金总持仓多单持仓66.9万手，较上周增加0.9万手，基金净多持仓1.9万手。

资金情况：截至11月18日当周，豆油净多持仓减少

CBOT豆油基金净持仓与价格走势



截至11月18日，豆油基金总持仓40万手，较上周增加0.15万手；净多持仓6.2万手，较上周减少2,107手。

技术分析：以下均从周K线分析



CBOT大豆指数在1000-1066之间整理运行。



CBOT豆油指数在31.84-33.81之间整理。

技术分析:



BMD棕榈油短线反弹，上方压力在2308。



DCE豆油长期下跌，下方支撑在5600附近。

技术分析:



DCE棕榈油在低位整理，下方支撑在5060。



ZCE菜油震荡区间在5860-6230。

技术分析:



DCE豆粕在2750-3100之间整理。



ZCE菜粕短期回调。

免责声明：

如果您对本报告有任何意见或建议，请致信于国都信箱(yfb@guodu.cc)，欢迎您及时告诉我们您对本刊的任何想法！

本刊所有信息均建立在可靠的资料来源基础上。我们力求能为您提供精确的数据，客观的分析和全面的观点。但我们必须声明，对所有信息可能导致的任何损失概不负责。

本报告并不提供量身定制的投资建议。报告的撰写并未虑及读者的具体财务状况及目标。国都期货研究团队建议投资者应独立评估特定的投资和战略，并鼓励投资者征求专业财务顾问的意见。具体的投资或战略是否恰当取决于投资者自身的状况和目标。

版权声明：（c）本报告版权为国都期货有限公司所有。本刊所含文字、数据和图表未经国都期货有限公司书面许可，任何人不得以电子、机械、影印、录音或其他任何形式复制、传播或存储于任何检索系统。未经许可，复制本刊任何内容皆属违反版权法行为，可能将受到法律起诉，并承担与之相关的所有损失赔偿和法律费用。涉及版权的所有问题请垂询：010-64000083。

Thank You !