

欧美经济数据表现差，黄金上行空间犹存

关注度：★★★★

行情回顾

4月22日，沪金 AU2006 合约涨 1.65% 报 379.80；沪银 AG2006 合约涨 3.56% 报 3699。现货黄金收涨 0.99%，报 1730.05 美元/盎司；现货白银涨 1.07%，报 15.23 美元/盎司。美元指数连续第三天反弹，收于 100.50。

基本面分析

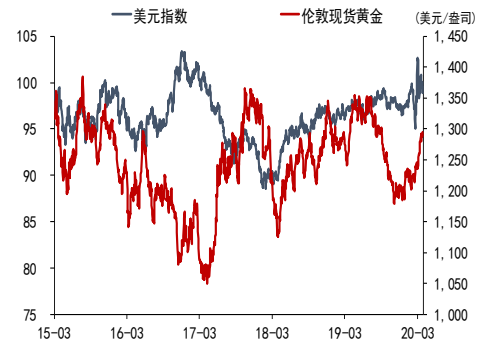
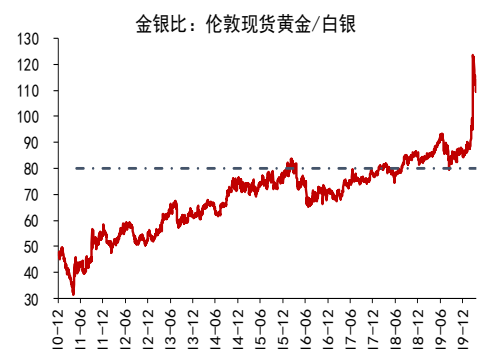
消息面：(1) 美国公布至 4 月 18 日当周初请失业金人数，数据录得 442.7 万，高于预期的 420 万人，美国初请失业金人数连续第三周回落，但美国至 4 月 11 日当周续请失业金人数续创历史新高；(2) 美国众议院投票通过 4840 亿美元小企业救助法案；努钦考虑为陷入困境的石油企业提供贷款便利工具；美国发布小企业贷款指引 大企业疫情救济贷款将受限 (3) 欧元区 PMI 数据全面沦陷，经济活动几乎停滞，欧元区 4 月制造业 PMI 为 33.6，成为 2009 年 3 月以来最低水平，欧元区的服务业下滑更为严重，从前值的 26.4 下滑至 11.7，远低于此前市场预测的 22.8。

后市展望

展望后市，二季度全球经济增速放缓已成定局，各国经济数据表现极差，世界各国继续推行货币宽松，负利率资产体量上升，因此黄金上涨的基本面因素不会有根本改变。短期来看，尽管美国部分地区重启经济，刺激美股集体高开高收，但新冠疫情仍旧快速扩散，市场预期全球将出台更多财政和货币刺激措施，短期维持谨慎偏多的观点。

报告日期

2020-04-24

美元指数

金银比

研究所

张楠

电话: 010-84183054

邮件: zhangnan@guodu.cc

执业证书编号: F3048775

一、相关图表

历史行情

图 1：伦敦金现



数据来源：wind、国都期货研究所

图 2：伦敦银现



数据来源：wind、国都期货研究所

图 3：内盘-沪金主力合约走势



数据来源：wind、国都期货研究所

图 4：内盘-沪银主力合约走势



数据来源：wind、国都期货研究所

图 5：外盘-COMEX 黄金走势



数据来源：wind、国都期货研究所

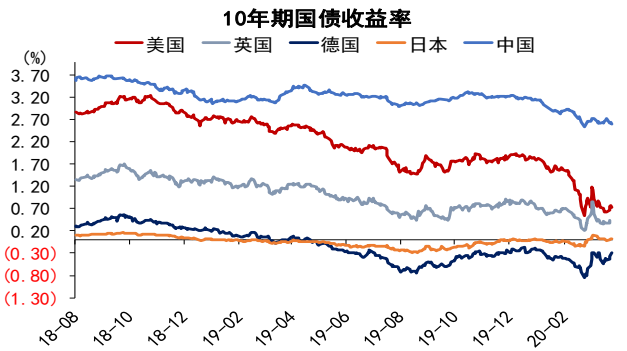
图 6：外盘-COMEX 白银走势



数据来源：wind、国都期货研究所

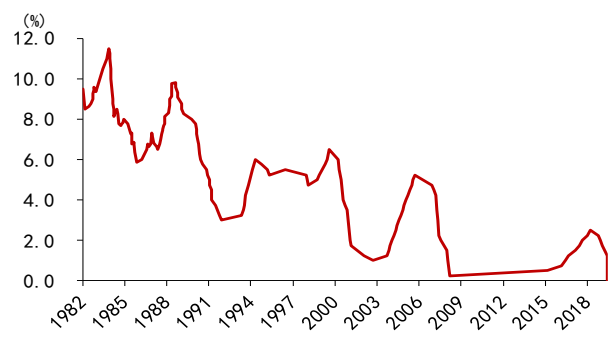
金融资产属性

图 7: 主要国家 10 年期国债收益率



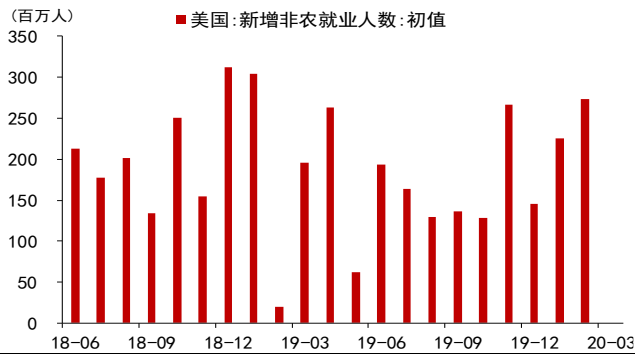
数据来源: wind、国都期货研究所

图 8: 美国联邦基金利率



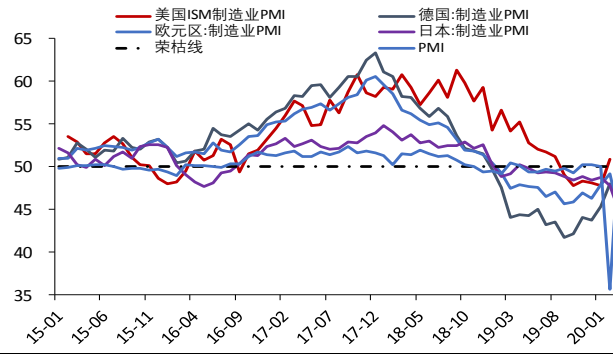
数据来源: wind、国都期货研究所

图 9: 美国非农数据



数据来源: wind、国都期货研究所

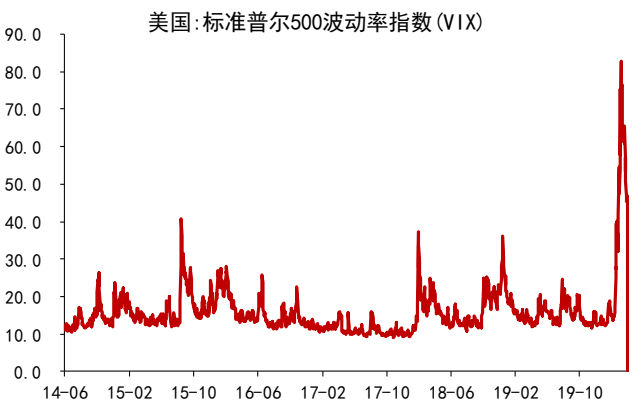
图 10: 制造业 PMI



数据来源: wind、国都期货研究所

避险属性

图 11: 美国标普 500 波动率指数 (VIX)



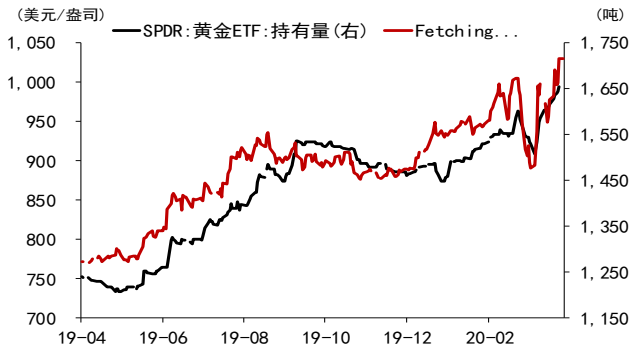
数据来源: wind、国都期货研究所

图 12: 金银比



数据来源: wind、国都期货研究所

图 13: 黄金 ETF 持仓



数据来源: wind、国都期货研究所

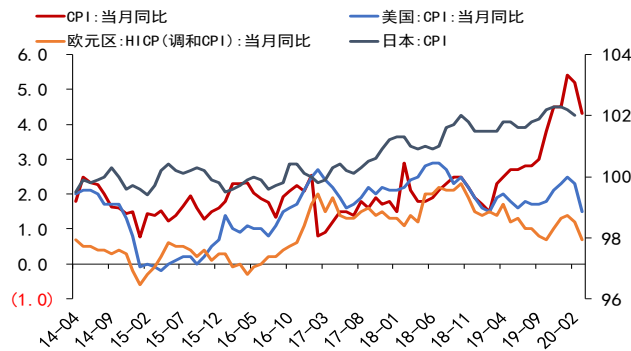
图 14: 白银 ETF 持仓



数据来源: wind、国都期货研究所

大宗商品属性

图 15: CPI 数据



数据来源: wind、国都期货研究所

图 16: 金油比



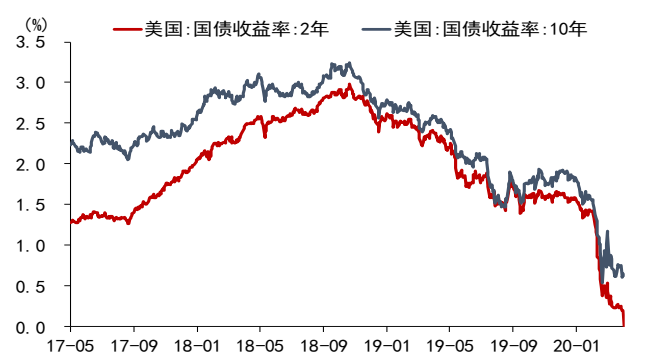
数据来源: wind、国都期货研究所

图 17: 标普 500 指数& 日经 225 指数



数据来源: wind、国都期货研究所

图 18: 美债收益率



数据来源: wind、国都期货研究所

分析师简介

罗玉，国都期货研究所国债期货分析师，澳大利亚国立大学发展经济学硕士学历。

张楠，国都期货研究所金融期货分析师，美国约翰霍普金斯大学金融学硕士，清华大学经管学院经济学学士。

国都期货研究所简介

国都期货研究所拥有一支由多名博士、硕士组成的高水平研究团队，成员来自澳洲国立大学、中国人民大学等海内外一流名校，具有丰富的衍生品投资经验，一直坚守“贴近市场、客观分析、独立判断、创造价值”的核心理念，为机构客户、产业客户提供研究分析、交易咨询、产品设计、风险管理等专业服务。本土智慧，全球视野，国都期货研究所始终与投资者在一起，携手共赢。

免责声明

如果您对本报告有任何意见或建议，请致信于国都信箱(yfb@guodu.cc)，欢迎您及时告诉我们您对本刊的任何想法！

本刊所有信息均建立在可靠的资料来源基础上。我们力求能为您提供精确的数据，客观的分析和全面的观点。但我们必须声明，对所有信息可能导致的任何损失概不负责。

本报告并不提供量身定制的投资建议。报告的撰写并未虑及读者的具体财务状况及目标。国都期货研究团队建议投资者应独立评估特定的投资和战略，并鼓励投资者征求专业财务顾问的意见。具体的投资或战略是否恰当取决于投资者自身的状况和目标。

版权声明：(c) 本报告版权为国都期货有限公司所有。本刊所含文字、数据和图表未经国都期货有限公司书面许可，任何人不得以电子、机械、影印、录音或其他任何形式复制、传播或存储于任何检索系统。未经许可，复制本刊任何内容皆属违反版权法行为，可能将受到法律起诉，并承担与之相关的所有损失赔偿和法律费用。涉及版权的所有问题请垂询：010-64000083。