

报告日期

2020-03-03

美联储降息预期支撑黄金

关注度: ★★★★★

行情回顾

周一沪金 AU2006 合约跌 2.63% 报 361.24; 沪银 AG2006 合约跌 3.28% 报 4095。
 周一 COMEX 黄金期货收涨 1.5% 报 1590.2 美元/盎司, COMEX 白银期货收涨 1.66% 报 16.73 美元/盎司。

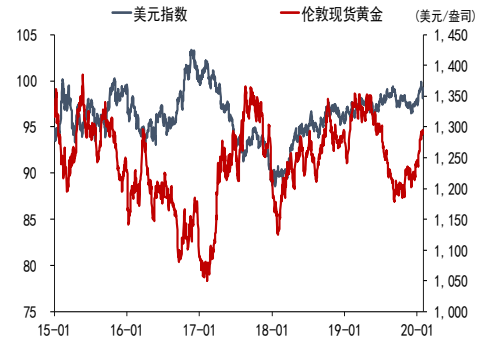
消息面

消息面: (1) 据 CME “美联储观察” 显示, 美联储 3 月降息 50 个基点的概率升至 100%。(2) 2 月中国采购经理指数 (PMI) 受疫情影响较大, 制造业 PMI 为 35.7%, 比上月下降达 14.3 个百分点; 美国 2 月 ISM 制造业 PMI 仅略高于荣枯分水岭; (3) 经合组织将 2020 年全球经济增速预期从 2.9% 下调至 2.4%。该组织警告本季度全球经济可能陷入萎缩。

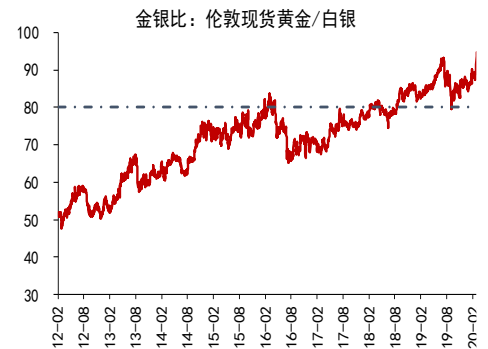
后市展望

展望后市, 美联储降息预期支撑黄金反弹, 日本、美国陆续颁布紧急扶持政策, 市场避险情绪有所消退。尽管新冠肺炎确诊人数在多个国家翻倍, 短期黄金、白银波动剧烈。长期仍然维持逢低做多思路, 重点关注 1600 美元/盎司这一关键水平是否能收复。

美元指数



金银比



研究所

张楠

电话: 010-84183054

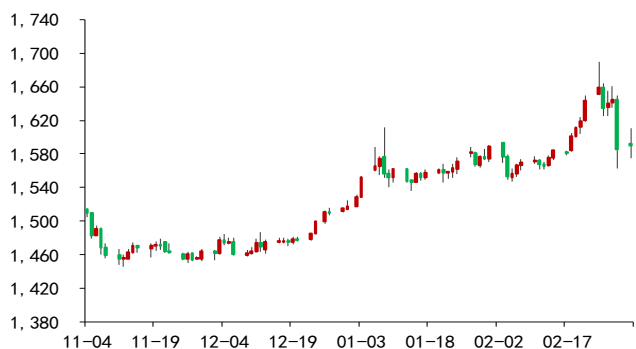
邮件: zhangnan@guodu.cc

执业证书编号: F3048775

一、相关图表

历史行情

图 1：伦敦金现



数据来源：wind、国都期货研究所

图 2：伦敦银现



数据来源：wind、国都期货研究所

图 3：内盘-沪金主力合约走势

图表标题



数据来源：wind、国都期货研究所

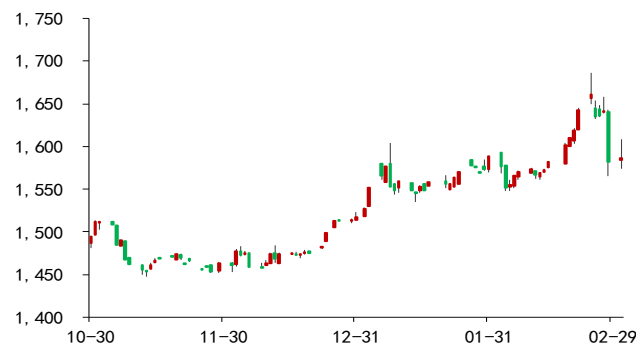
图 4：内盘-沪银主力合约走势

图表标题



数据来源：wind、国都期货研究所

图 5：外盘-COMEX 黄金走势



数据来源：wind、国都期货研究所

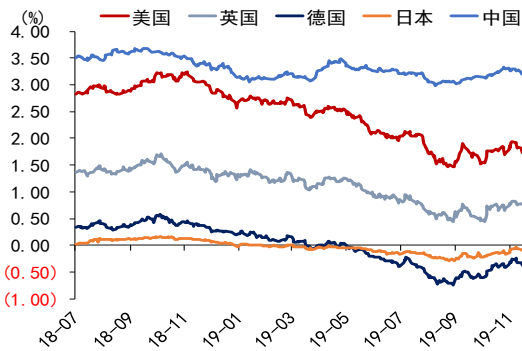
图 6：外盘-COMEX 白银走势



数据来源：wind、国都期货研究所

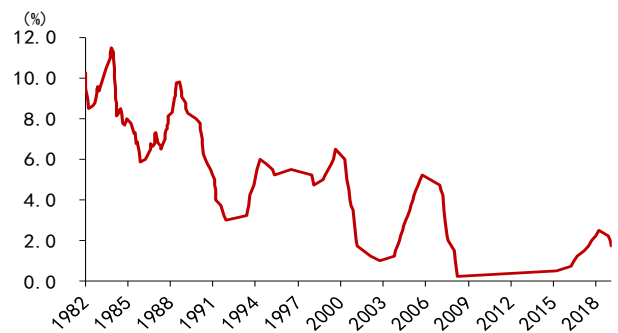
金融资产属性

图 7: 主要国家 10 年期国债收益率



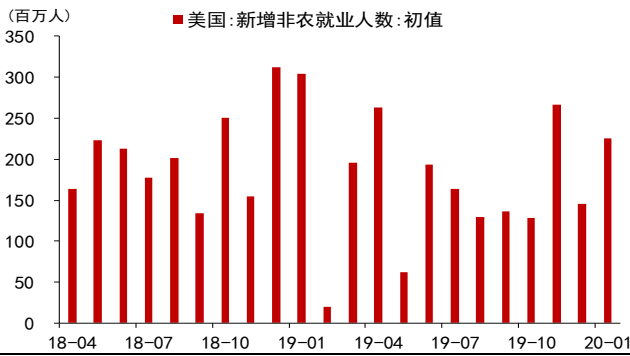
数据来源: wind、国都期货研究所

图 8: 美国联邦基金利率



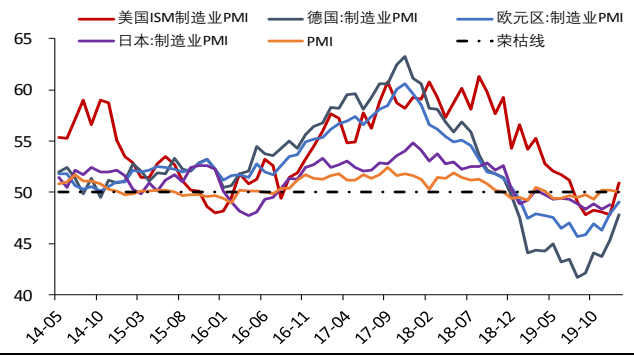
数据来源: wind、国都期货研究所

图 9: 美国非农数据



数据来源: wind、国都期货研究所

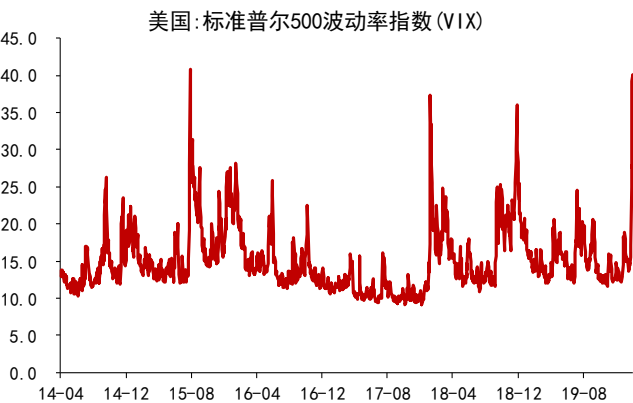
图 10: 制造业 PMI



数据来源: wind、国都期货研究所

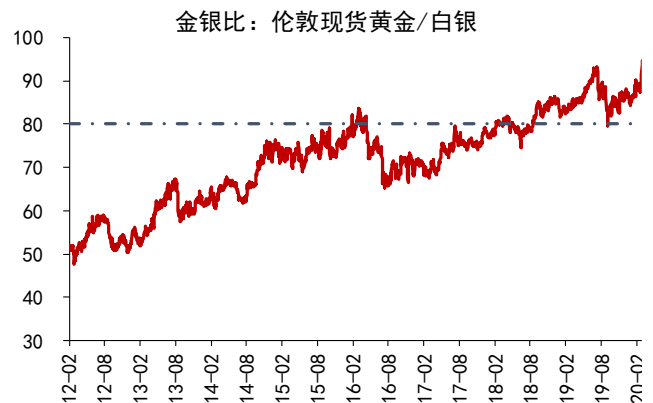
避险属性

图 11: 美国标普 500 波动率指数 (VIX)



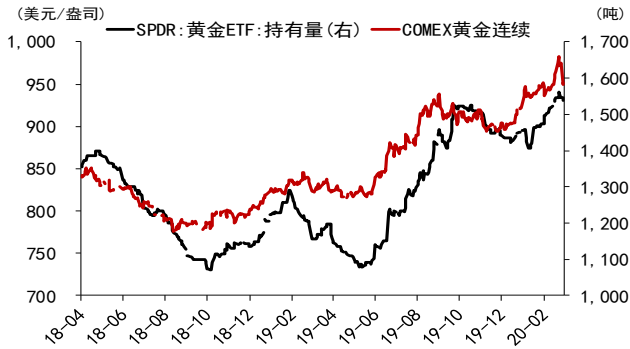
数据来源: wind、国都期货研究所

图 12: 金银比



数据来源: wind、国都期货研究所

图 13: 黄金 ETF 持仓



数据来源: wind、国都期货研究所

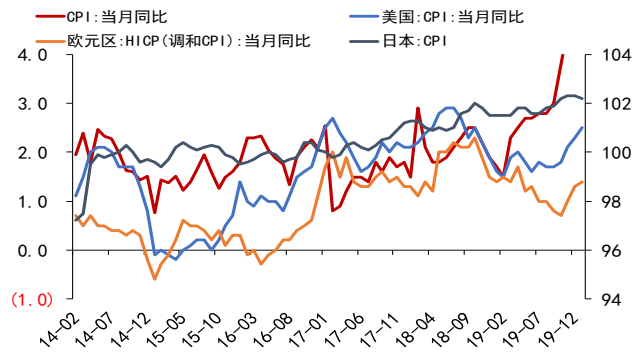
图 14: 白银 ETF 持仓



数据来源: wind、国都期货研究所

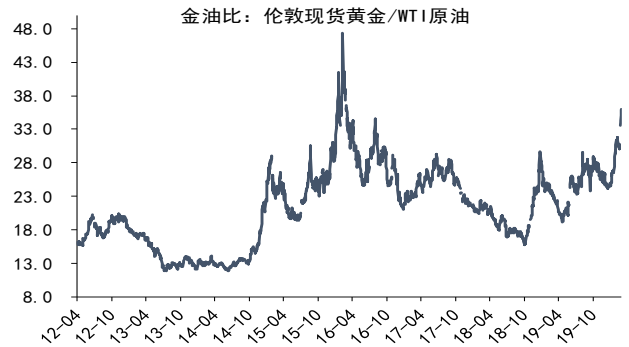
大宗商品属性

图 15: CPI 数据



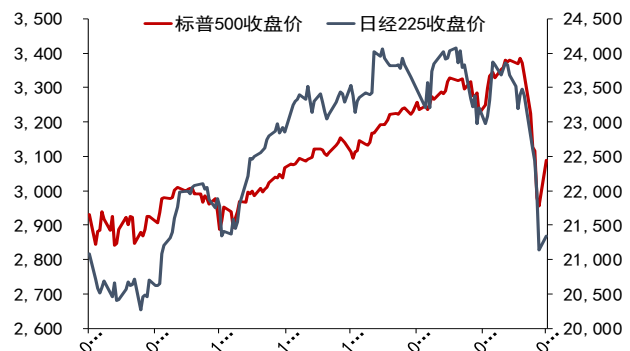
数据来源: wind、国都期货研究所

图 16: 金油比



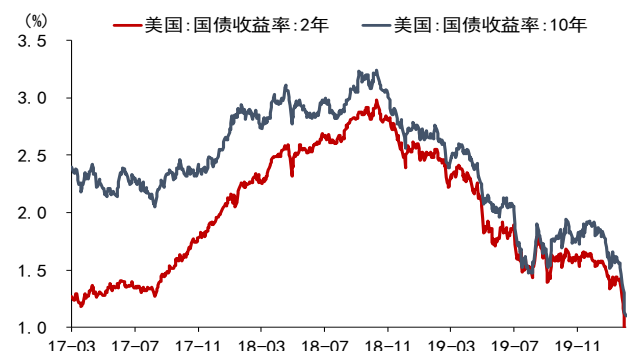
数据来源: wind、国都期货研究所

图 17: 标普 500 指数&日经 225 指数



数据来源: wind、国都期货研究所

图 18: 美债收益率



数据来源: wind、国都期货研究所

分析师简介

罗玉，国都期货研究所国债期货分析师，澳大利亚国立大学发展经济学硕士学历。

张楠，国都期货研究所金融期货分析师，美国约翰霍普金斯大学金融学硕士，清华大学经管学院经济学学士。

国都期货研究所简介

国都期货研究所拥有一支由多名博士、硕士组成的高水平研究团队，成员来自澳洲国立大学、中国人民大学等海内外一流名校，具有丰富的衍生品投资经验，一直坚守“贴近市场、客观分析、独立判断、创造价值”的核心理念，为机构客户、产业客户提供研究分析、交易咨询、产品设计、风险管理等专业服务。本土智慧，全球视野，国都期货研究所始终与投资者在一起，携手共赢。

免责声明

如果您对本报告有任何意见或建议，请致信于国都信箱(yfb@guodu.cc)，欢迎您及时告诉我们您对本刊的任何想法！

本刊所有信息均建立在可靠的资料来源基础上。我们力求能为您提供精确的数据，客观的分析和全面的观点。但我们必须声明，对所有信息可能导致的任何损失概不负责。

本报告并不提供量身定制的投资建议。报告的撰写并未虑及读者的具体财务状况及目标。国都期货研究团队建议投资者应独立评估特定的投资和战略，并鼓励投资者征求专业财务顾问的意见。具体的投资或战略是否恰当取决于投资者自身的状况和目标。

版权声明：(c) 本报告版权为国都期货有限公司所有。本刊所含文字、数据和图表未经国都期货有限公司书面许可，任何人不得以电子、机械、影印、录音或其他任何形式复制、传播或存储于任何检索系统。未经许可，复制本刊任何内容皆属违反版权法行为，可能将受到法律起诉，并承担与之相关的所有损失赔偿和法律费用。涉及版权的所有问题请垂询：010-64000083。